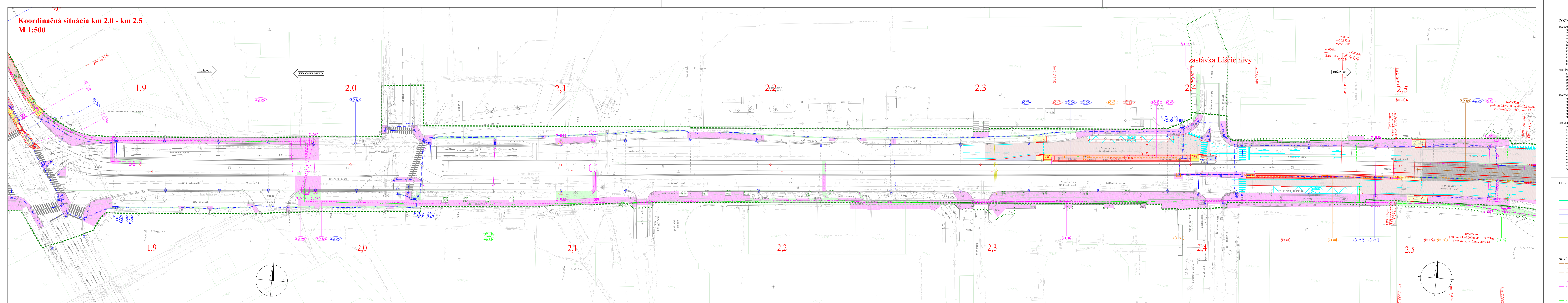


Koordináčna situácia km 2,0 - km 2,5  
M 1:500



**ZOZNAM STAVEBNÝCH OBJEKTŮV:**

**100 KOEJE A CESTY**

- 001 Asfaltová cesta
- 002 Vegetačné úpravy v úseku Americké nám. - Krížna ulica
- 003 Vegetačné úpravy el. trate v Ružinovskej ulici
- 004 Vegetačné úpravy v Ružinovskej ulici
- 005 Vegetačné úpravy v Ružinovskej ulici
- 006 Náhradná výsadba
- 007 Elektrický spádok a zvislý
- 008 Rekonštrukcia Amerického námestia
- 009 Rekonštrukcia Krížnej ulice, Americké námestie - Vazovova
- 010 Rekonštrukcia Krížnej ulice, Vazovova - Legionárska
- 011 Úprava komunikácie na Trnavskom myse
- 012 Rekonštrukcia ulice Záhradnícka a Ružinovská
- 013 Meniareň Astronomická, prístupová komunikácia

**300 LINIOVÉ OSTATNÉ**

- 320 Prírodné zariadenie na moste Bajkalská
- 390 Káblovod
- 391 Trnavská trať DPB
- 392 Prírodné káblovod Slovac Telekom na Krížnej ulici
- 393 Ochrana horcovodov
- 394 Úprava káblových komôr Slovac Telekom

**400 POZEMNÉ STAVBY**

- 401 Elektrické zastávky, prístrešky a drobná architektúra
- 402 Autobusové zastávky, prístrešky a drobná architektúra
- 403 Elektrické zastávky, sporné plochy
- 404 Parkoviská pre bicykle
- 407 Meniareň Astronomická, starobné úpravy objektu
- 408 Meniareň Ružová dolina, starobné úpravy objektu
- 409 Meniareň Astronomická

**500 VODOVODY A KANALIZÁCIE**

- 501 Odvodnenie elektrickej trate
- 510 Rekonštrukcia verejnej kanalizácie v Spáľništskej ulici, km 0,000 - 0,120 el. trate
- 511 Rekonštrukcia verejnej kanalizácie Americké nám. - Krížna ul., km 0,120 - 0,570 el. trate
- 512 Rekonštrukcia verejnej kanalizácie v Krížnej ulici, km 0,570 - 0,920 el. trate
- 513 Ochrana verejnej kanalizácie v Ružinovskej ulici
- 514 Meniareň Astronomická, kanalizačná prípojka
- 515 Prírodná kanalizácia DN 300 v Krížnej ulici, km 0,630 - 0,660 el. trate
- 516 Meniareň Astronomická, vodovodná prípojka
- 517 Ochrana vodovodnej prípojky v Krížnej ulici, km 0,665 el. trate
- 518 Ochrana vodovodnej prípojky v Krížnej ulici, km 0,685 el. trate
- 519 Ochrana vodovodu v ulici Americké nám. - Krížna ul., km 0,120 - 0,570 el. trate
- 520 Ochrana vodovodu v Krížnej ulici v km 0,570 - 0,920 el. trate
- 521 Ochrana vodovodu v Ružinovskej ulici
- 522 Prírodná kanalizácia v elektrickej trase v Ružinovskej ulici
- 590 Čerpadla stanica pod mostom Bajkalská

**600 ELEKTRICKÉ VEDENIA A ZARIADENIA**

- 601 Modernizácia točového vedenia
- 602 Napájanie a spätné vedenie
- 603 Koraj ako spínací vodič
- 604 Ochrana optického zariadenia nachádzajúceho sa v zóne TV a trol. zberača
- 610 Elektrické ovládanie výhybiek
- 612 Maniérne zariadenia koraj
- 620 Prípojky NN pre elektrické zariadenia
- 621 Prípojky NN pre radiu CDS
- 622 Meniareň Astronomická, prípojka NN
- 623 Prípojka NN Čerpadla stanica pod mostom Bajkalská
- 624 Prípojka NN káblov v Krížnej ulici, Americké námestie - Trnavské myto
- 625 Prípojka NN káblov v Krížnej ulici, Americké námestie - Trnavské myto
- 626 Rekonštrukcia verejného osvetlenia
- 627 Meniareň Astronomická, prípojka VN
- 630 Prípojka VN káblov v Krížnej ulici, Americké námestie - Trnavské myto
- 631 Prípojka VN káblov v zóne Herľanska
- 634 Rekonštrukcia protikiernej ochrany
- 640 Optický kábel ovládania meniaru Legionárska a Astronomická
- 641 Optický kábel ovládania meniaru Ružová dolina a Astronomická
- 642 Kabeľizácia pre informálny systém DPI
- 643 Prípojka a ochrana vedení Slovac Telekom
- 644 Ochrana vedení Orange Slovensko
- 645 Ochrana telekomunikačných vedení ZSE
- 646 Ochrana vedení SÍTEL
- 647 Ochrana vedení ACS
- 648 Ochrana vedení UPC
- 649 Ochrana vedení SANET
- 650 Prípojka vedení SWAN
- 652 Ochrana vedení Dial Telecom
- 653 Ochrana vedení Tanserol
- 654 Ochrana vedení MV SR
- 655 Prípojka vedení v káblovode Slovac Telekom
- 656 Ochrana vedení VNET
- 657 Prípojka vedení MOS BA
- 660 Kamerový dohľad pre DPB
- 661 Kamerový dohľad pre DPB
- 662 Modernizácia diaľkového ovládania meniaru Legionárska
- 663 Modernizácia diaľkového ovládania meniaru Ružová dolina
- 664 Diaľkové ovládanie meniaru Astronomická

**700 PLYNOVODY, INFORMACNÝ SYSTÉM**

- 701 Prírodné plynovody na Krížnej ulici
- 790 Cesta dopravných značiek
- 791 Elektrické zastávky, informálny systém
- 792 Autonomný na predaj CI na zastávkach MHD
- 793 Prírodné reklamných panelov na Trnavskom myse

**LEGENDA:**

- koľaje a komunikácie
- nová os elektrickej koľaje
- provisionálna spojka počas výstavby a napájanie
- pozemné stavby, káblovod, multikanál
- trakcia, silnoprádové a technologicke objekty
- CDS, informálny systém, verejné osvetlenie
- zameraný jestvujúci stav
- kataster
- súvisiace a výhledové stavby
- digitálna technická mapa mesta
- demontáže
- nové stožiare trakčného vedenia
- verejné osvetlenie na novom / jestv. stožiar

**NOVÉ INŽ. SIETE, VEDENIA A ÚPRAVY:**

- kanalizácia
- plynovod
- vodovod
- ochrana vodovodu, kanalizácií, horcovodov
- silnoprádové vedenia NN
- silnoprádové vedenia VN
- silnoprádové napájacie vedenia DPB
- verejné osvetlenie
- slaboprádové oznamovacie vedenia

**PLOCHY:**

- nástupišť
- zeleň
- rampa na nástupišť
- chodník, čakací ostrovček pre peších
- komunikácia el. trať s asfaltobetónovým povrchom
- cyklistická komunikácia
- komunikácia a ostrovčeky s diaľbou
- vodorovné dopravné značenie
- železobetónová väzba
- štrkový pojazdný povrch zverku
- spevnené plochy po rozkopkách
- dočasny zaber / ročný zaber (hromadná stavba)
- nové stromy s prekonštruovanými bunkami / ochrana stromov počas výstavby

**JESTVUJÚCE INŽINIERSKÉ SIETE**

- kanalizácia
- plynovod NTL
- plynovod STL
- vodovod
- horcovod
- silnoprádové vedenia NN
- silnoprádové vedenia VN
- slaboprádové oznamovacie vedenia
- optické vedenia

**EUROPSKÁ UNIA**  
Európske štrukturálne a investičné fondy  
OP Integrovaná infraštruktúra 2014 – 2020

**MINISTERSTVO  
DOPRAVY A VÝSTAVBY  
SLOVENSKEJ REPUBLIKY**

**C01**

**SOÚRADNÝ SYSTÉM:** S-JTSK v realizácii JTSK  
**VÝŠKOVÝ SYSTÉM:** Bp

**NAZOV STAVBY:** Modernizácia elektrických tratí  
**RUŽINOVSKÁ RADIALA**

**PROJEKTANT:** DOPRAVOPROJEKT, a.s.  
Kominárska 141/2,4  
832 03 Bratislava

**PROJEKTANT OBJEKTU:** DOPRAVOPROJEKT, a.s., divízia Bratislava II, Kominárska 141/2,4, 832 03 Bratislava

**KRAJ:** Bratislavský  
**KATASTRÁLNE OZEMIE:** Staré Mesto, Nové Mesto, Nivy, Ružinov

**NAZOV PRÍLOHY:** KOORDINAČNÁ SITUÁCIA  
KM 2,0 – KM 2,5

**004**