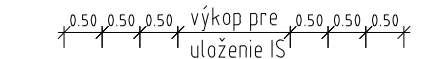


Rez  
M 1:100

SPATNÁ ÚPRAVA VOZOVKY PO ROZKOPÁVKE  
S PREPLÁTOVANÍM

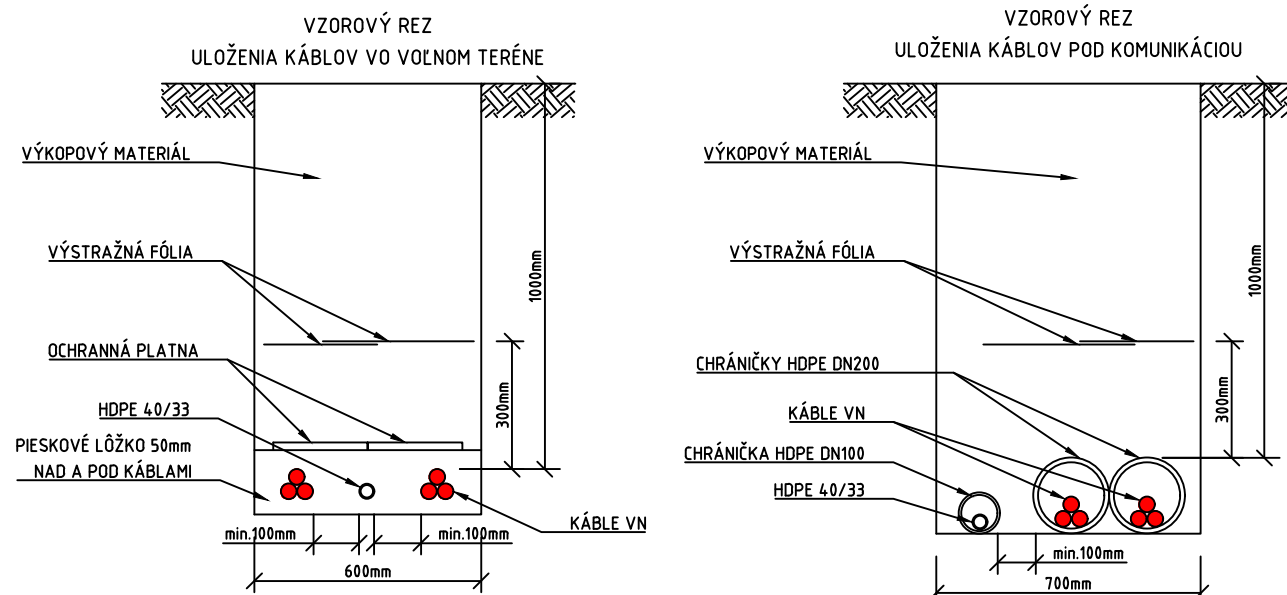


KONŠTRUKCIA VOZOVKY "A":

- ASFALTOVÝ BETÓN	AC 11 0; I	50 mm	STN EN 13108-1
- SPOJOVACÍ POSTREK	PS	0,5 kg/m <sup>2</sup>	STN 73 6129
- ASFALTOVÝ BETÓN	AC 22 L; I	70 mm	STN EN 13108-1
- INFILTRAČNÝ POSTREK	PI	0,8 kg/m <sup>2</sup>	STN 73 6129
- BETÓN	C16/20 XF 2 (SK)-CI 0,4	200 mm	STN EN 206+A1
- NESTMELENÁ VRSTVA ZO ŠTRKODRVINY	UM ŠD: 0/31,5 Gc	min. 250 mm	STN EN 13285, TKP časť 5
SPOLU		min. 570 mm	
- ZEMNÁ PLÁŇ Edef2 = min. 90 MPa, Edef2/Edef1 = max. 2,5			

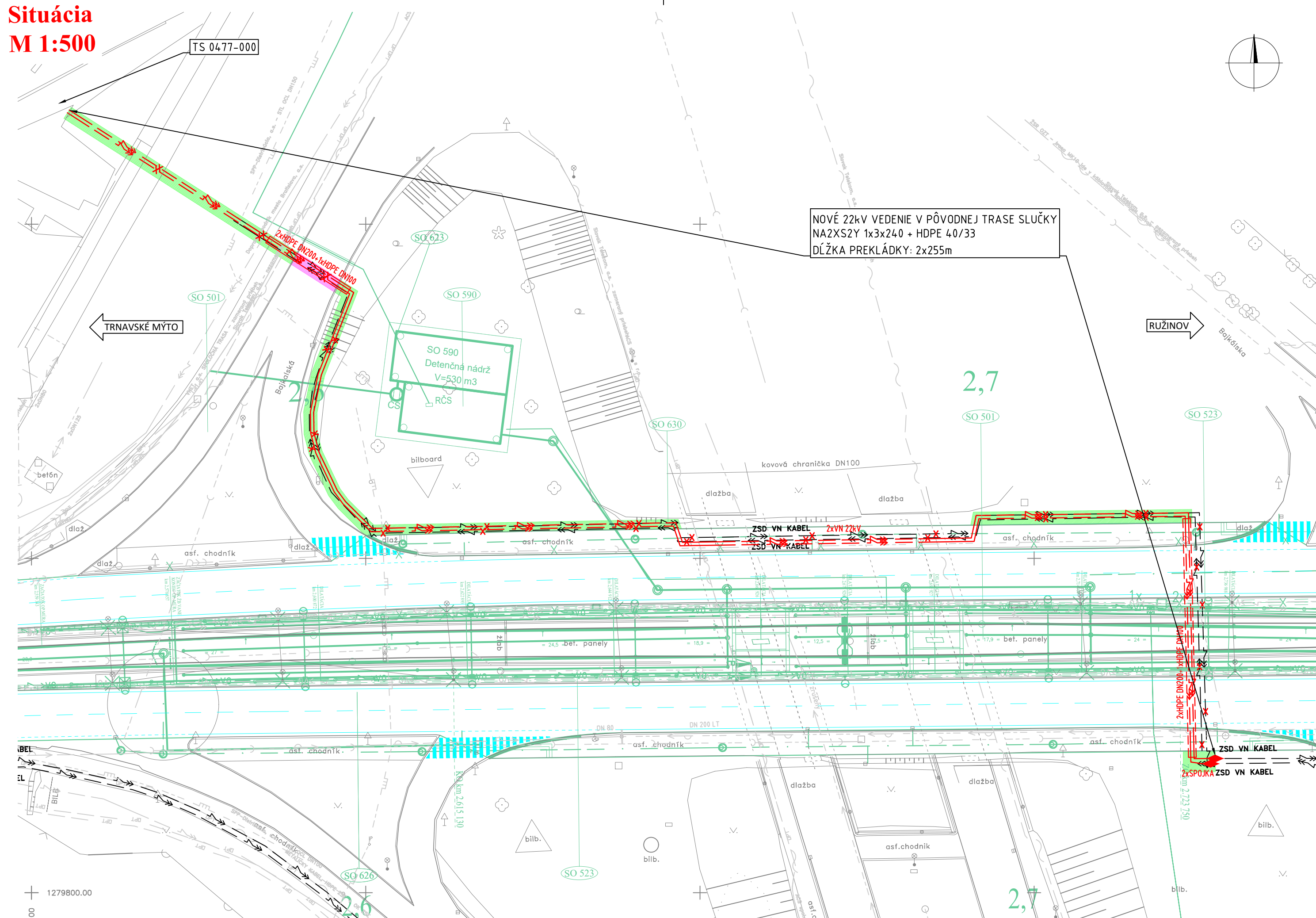
Rez  
M 1:20

Rez  
M 1:20



POZDĽŽNÝ REZ ULOŽENIA POD ELEKTRICKOVOU TRATOU VIŠ SAMOSTATNÝ VÝKRES

Situácia  
M 1:500



LEGENDA:

- riešený objekt - kábel voľne v zemi
- riešený objekt - kábel v chráničke v zemi
- spevnené plochy riešené v rámci objektu
- nespevnené plochy riešené v rámci objektu
- zameraný jestvujúci stav
- súvisiace objekty stavby
- vodorovné dopravné značenie
- asanácie, výrubu

NOVÉ INŽ. SIETE, VEDENIA A ÚPRAVY:

- kanalizácia, odvodnenie
- plynovod
- vodovod
- silnopráúdové vedenia NN
- silnopráúdové vedenia VN
- verejné osvetlenie
- oznamovacie vedenia

ORIENTAČNÝ ZÁKRES JESTVUJÚCICH INŽ. SIETÍ

- kanalizácia
- plynovod NTL
- plynovod STL
- vodovod
- horúcovod
- silnopráúdové vedenia NN
- silnopráúdové vedenia VN
- verejné osvetlenie
- oznamovacie vedenia
- optické vedenia

SÚVISIACE OBJEKTY:

- 101 - Elektrický spodok a zvršok
- 124 - Rekonštrukcia ulice Záhradnícka a Ružínovská

NAPÁŤOVÁ SÚSTAVA - VN:  
3, AC, 50Hz, 22000V, IT

BEZPEČNOSTNÉ UPOZORNENIA PODLA STN EN 61 936-1 A STN EN 505 22  
OCHRANA PRED PRIAMYM DOTYKOM KAPITOLA 8. - ČASŤ 8.2.  
OPATRENIA NA OCHRANU PRE PRIAMYM DOTYKOM ČASŤ 8.2.1:

- OCHRANA KRYTOM
- OCHRANA ZÁBRANOU
- OCHRANA PREKÁŽKOU
- UMIESTNENÍM MIMO DOSAHU

OCHRANA MIMO UZAVRETÝCH ELEKTRICKÝCH PREVÁDZKOVÝCH PRIESTOROV - ČASŤ 8.2.2.1

- OCHRANA KRYTOM
- UMIESTNENÍM MIMO DOSAHU

OCHRANA POČAS NORMÁLNEJ PREVÁDZKY - ČASŤ 8.2.2.3

- UZEMŇOVACIE SÚSTAVY (KAPITOLA 10)
- IEC 61 140

UZEMNENIE PODLA STN EN 505 22

NAJMENŠIE DOVOLENÉ ZVISLÉ A VODOROVNÉ VZDIALKENOSTI  
MEDZI VEDENIAMÍ V ZMYSLE STN 73 6005

kábel VN 35kV	súbeh (m)	križovanie (m)
kábel NN do 1kV	0,2	0,2
kábel VN do 35kV	0,2	0,2
oznamovacie káble	0,8 (0,3)	0,8 (0,1)
plynovod do 0,005MPa	0,4	0,1
plynovod do 0,3MPa	0,6	0,2
vodovod	0,4	0,4(0,2)
kanalizácia	0,5	0,5

UPOZORNENIE:

PRED ZAPOČATÍM VÝKOPOVÝCH PRÁČ JE NUTNÉ OVERIŤ A VYTÝČIŤ JESTVUJÚCE INŽINIERSKÉ SIETE.  
PRI NEBEZPEČNÝCH SÚBEHOCH A KRIŽOVANIACH INŽINIERSKÝCH SIETÍ, VÝKOPY REALIZOVAŤ RUČNE.  
KLADENIE REALIZOVAŤ V ZMYSLE STN 34 1050 A STN 73 6005



EURÓPSKA ÚNIA  
Európske štrukturálne a investičné fondy  
OP Integrovaná infraštruktúra 2014 – 2020

MINISTERSTVO  
DOPRAVY A VÝSTAVBY  
SLOVENSKEJ REPUBLIKY

D-630

SÚRADNICOVÝ SYSTÉM: S-JTSK v realizácii JTSK

VÝŠKOVÝ SYSTÉM: Bpv

NAZOV STAVBY		Modernizácia elektrických tratí RUŽÍNOVSKÁ RADIÁLA	
OBJEDNÁVATEĽ		Hlavné mesto Slovenskej republiky Bratislava Prímadiálne nám. 1, 814 99 Bratislava	
PROJEKTANT		DOPRAVOVPROJEKT, a.s. Kornárska 141/2,4 832 03 Bratislava	
Hlavný inžinier projektu		Ing. Nikola Granič	PODPIS
Číslo zakázky		8632-01	
PROJEKTANT OBJEKTU		EL Design s.r.o., Wolkrova 19, 851 01 Bratislava	
Zodpovedný projektant		Ing. Denis Serina	PODPIS
Vypracoval		Ing. Denis Serina	PODPIS
Kontroloval		Ing. Milan Holeš	PODPIS
Identifikačné číslo prílohy		MET-RR-DSP-C-D000-63000-011-X	
KRAJ: BRATISLAVSKÝ		OKRES: Bratislava II	
KATASTRÁLNE OZEMIE: Ružínov		DATUM	
NAZOV OBJEKTU		05.2023	
PRELOŽKA VN KÁBLOV, KRIŽOVATKA BAJKALSKÁ		FORMÁT	
NAZOV PRÍLOHY		5x44	
SITUÁCIA		MIERKA	
		1:500, 1:100, 1:20	
		STUPEŇ PD	
		DSP	
		Č. ZAKÁZKY	
		8632-01	
		Č. SÚPRAVY	
		Č. PRÍLOHY	
		011	