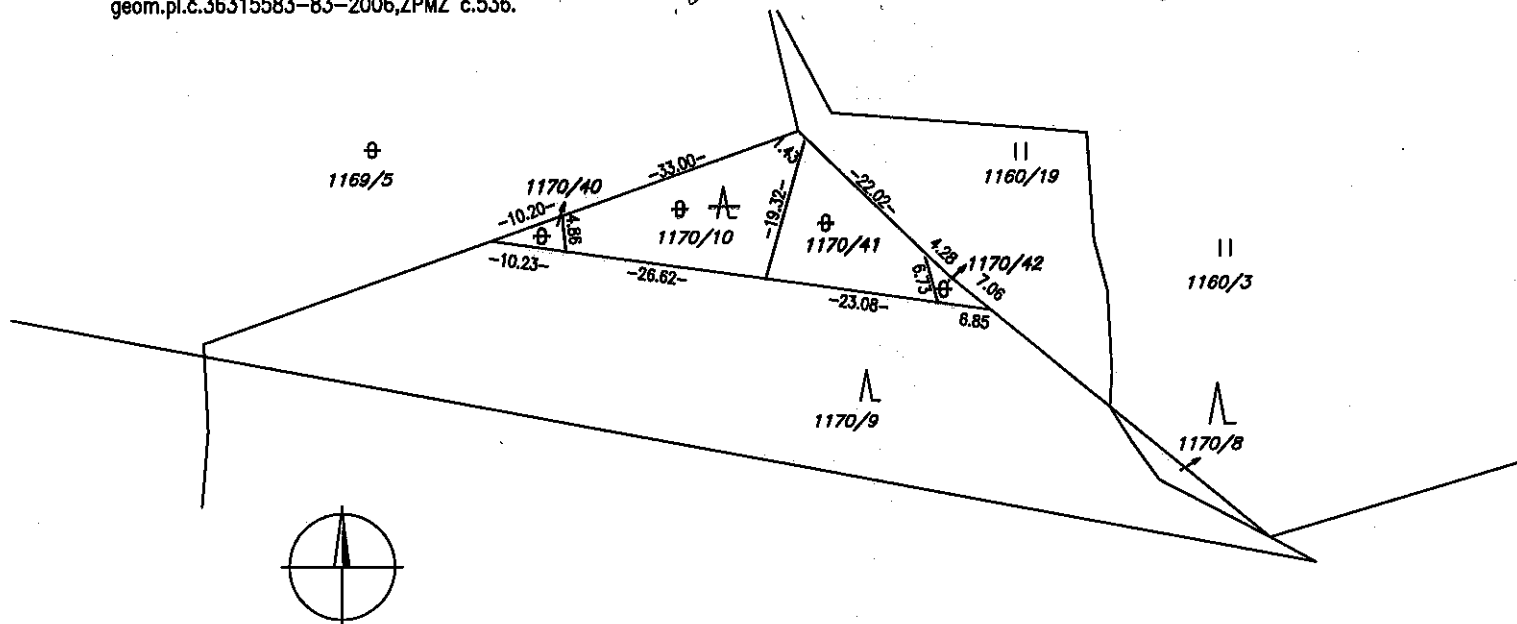


V Ý K A Z V Ý M E R															
Doterajší stav					Zmeny					Nový stav					
Číslo			Výmera		Druh pozemku	Diel číslo	k parcele číslo	m ²	od parcely číslo	m ²	Číslo parcely	Výmera		Druh pozemku	Vlastník (iná oprávň. osoba) adresa, (sídlo)
PK vložky	parcely											ha	m ²		
LV	KN-E	KN	ha	m ²	Stav právny je totožný s registrom C KN						ha	m ²	kód		
2338		1170/10		659	les.poz.						1170/10		356	ost.pl. 36	NDS a.s. Bratislava
											1170/40		24	ost.pl. 36	Detto
											1170/41		259	ost.pl. 36	Detto
											1170/42		20	ost.pl. 36	Detto
Spolu:				659									659		

Legenda: kód spôsobu využívania pozemku 36 – pozemok, ktorý nie je využívaný žiadnym z uvedených spôsobov

Pozn.: Novonavrňovaný druh pozemkov parc.č.1170/10,1170/40–1170/42 možno do KN zapísať na základe doloženia rozhodnutia príslušného orgánu štátnej správy lesného hospodárstva o ich odňatí.

Pozn.: Predchádza geom.pl.č.36315583–83–2006,ZPMZ č.536.Novovytvorenej parcele č.1170/40 zodpovedá parc.č.1170/17,parcele č.1170/10 zodpovedá parc.č.1170/20,parcele č.1170/42 zodpovedá parc.č.1170/30 a parcele č.1170/41 zodpovedá parc.č.1170/28 z pôvodného geom.pl.č.36315583–83–2006,ZPMZ č.536.



Geometrický plán je podkladom na právne úkony, keď údaje doterajšieho stavu výkazu výmer sú zhodné s údajmi platných výpisov z katastra nehnuteľností.

Vyhoviteľ GEO3 TRENOČIN ul.Gen.M.R.Štefánika 42, 911 01 Trenčín IČO 36315583 DIČ 2020177841 IČDPH 2020177841 tel: 032/6581208 fax: 032/6581207 e-mail: geo3@geo3.sk		Kraj Žilinský Kat. územie Lietavská Lúčka	Okres Žilina Číslo plánu 36315583–44–2009	Obec Lietavská Lúčka Mapový list č. Žilina 7–9
GEOMETRICKÝ PLÁN na		oddelenie parciel 1170/10, 1170/40, 1170/41, 1170/42		
Vyhoviteľ Dňa: 15.12.2009 Meno: Ing. Michal Jariabka Nové hranice boli v prírode označené kovovými rúrkami Záznam podrobného merania (meračský náčrt) č. E 650 Súradnice bodov označených číslami a ostatné meračské údaje sú uložené vo všeobecnej dokumentácii		Autorizačne overil Dňa: 15.12.2009 Meno: Ing. Dušan Bloudek Náležitostami Pečiatka a podpis		Úradne overil Ing. Rada HULÍKOVÁ Dňa: 16.02.2010 Číslo: 2265/09 Úradne overené podľa §9 zákona NR SR č.215/95 Z.z. o geodézii a kartografii Pečiatka a podpis