

# | G

## OZNAČOVANIE STAVIEB

### INFORMAČNÉ TABULE

Tabuľa EÚ

Pamätná tabuľa EÚ

Tabuľa stavby v obci

Tabuľa identifikácie stavby

Tabuľa - stavbu realizuje

Tabuľa - stavbu otvárame

### INFORMAČNÝ MATERIÁL

Informačný bulletin stavby



### INFORMAČNÉ TABULE

#### Tabuľa EÚ

Korporátne prvky na stavbách identifikujú naše staveniská a sumárne vytvárajú jednotný vizuál. Jednými z nich sú aj informačné tabule EÚ, ktoré v prvom rade venujú pozornosť najväčšiemu investorovi Európskej únii. Zároveň definujú názov, časový rámec stavby a v neposlednom rade logá.





# | G

## OZNAČOVANIE STAVIEB

### INFORMAČNÉ TABULE

Pamätná tabuľa EÚ

Po tom ako sa stavba dostane k užívateľovi, informuje pamätná tabuľa EÚ o spolufinancovaní daného projektu Európskou úniou. Jej základným posolstvom je zachovanie tejto hodnoty pre užívateľov aj po jej výstavbe. Grafický vizuál danej tabule je obmenou k informačnej tabule pred stavbou.



PRÍLOHA 02





### INFORMAČNÉ TABULE

Tabuľa stavby v obci

Informačné tabule v obciach sú ďalším z korporátnych prvkov stavieb a poukazujú na stavbu realizujúcu sa v katastri danej obce. Jej grafický koncept je obmenou všetkých informačných tabúl s výnimkou použitia vizualizácií budúceho projektu. Práve pre najbližších užívateľov je projekt určený a vizuálna stránka podporí predstavivosť obyvateľstva.






# | G

## OZNAČOVANIE STAVIEB

### INFORMAČNÉ TABULE

Tabuľa identifikácie stavby

Pre náležité označenie staveniska je vytvorená informačná tabuľa identifikácia stavby. Výrazné pomenovanie stavby dopĺňa v hornej časti naše logo a strednú časť tvoria najdôležitejšie údaje o investorovi, zhotoviteľovi a koordinátoroch stavby. V spodnej časti tabuľu uzatvárajú časové údaje o začiatku a konci výstavby.

	
<b>Rýchlostná cesta R2</b> Pstruša - Kriváň	
Investor: Národná diaľničná spoločnosť, a.s., Mlynské Nivy 45, 821 09 Bratislava	
Zhotoviteľ: Združenie R2 Petruša - Kriváň, vedúci člen STRABAG s.r.o., členovia združenia: Doprastav, a.s. BA a Váhovstav-SK a.s. Žilina	
Projektant: Ing. Imrich Bekeš Dopravoprojekt, a.s., Bratislava, stredisko Zvolen, M. R. Štefánika 4724, 960 01 Zvolen	
Stavebný dozor: Ing. Ľubor Stejskal Inžinierske Združenie EUTECH&ESP&EUROUT - vedúci člen EUTECH	
Koordinátor dokumentácie: Ing. Peter Bednárík Dopravoprojekt, a.s., Bratislava, stredisko Zvolen, M. R. Štefánika 4724, 960 01 Zvolen	
Koordinátor bezpečnosti: Ing. Ľubomíra Šudová Inžinierske Združenie EUTECH&ESP&EUROUT	
začiatok výstavby 12/2013	koniec výstavby 12/2015
<small>Stavba povolená Rozhodnutím Ministerstva dopravy, výstavby a regionálneho rozvoja SR č. 03371/2013/SCDPK-03475</small>	





# | G

## OZNAČOVANIE STAVIEB

### INFORMAČNÉ TABULE

Tabuľa - stavbu realizuje

Informačná tabuľa "stavbu realizuje" je určená na prezentáciu a informovanie o zhotoviteľoch stavby. Vychádza zo základného grafického konceptu horizontálneho delenia na tri plochy. Vrchná časť sa venuje nášmu logu a výraznému názvu stavby, druhá plocha vizualizuje časť stavby s popiskom a posledná tretia časť je určená pre logá zhotoviteľov.





# | G

## OZNAČOVANIE STAVIEB

### INFORMAČNÉ TABULE

Tabuľa - stavbu otvárame

Informačná tabuľa "otvárame" je umiestňovaná na existujúcich komunikáciách ako reklama na budúce otvorenie diaľničného úseku. Grafický koncept kopíruje ostatné vizuály.



PRÍLOHA 06





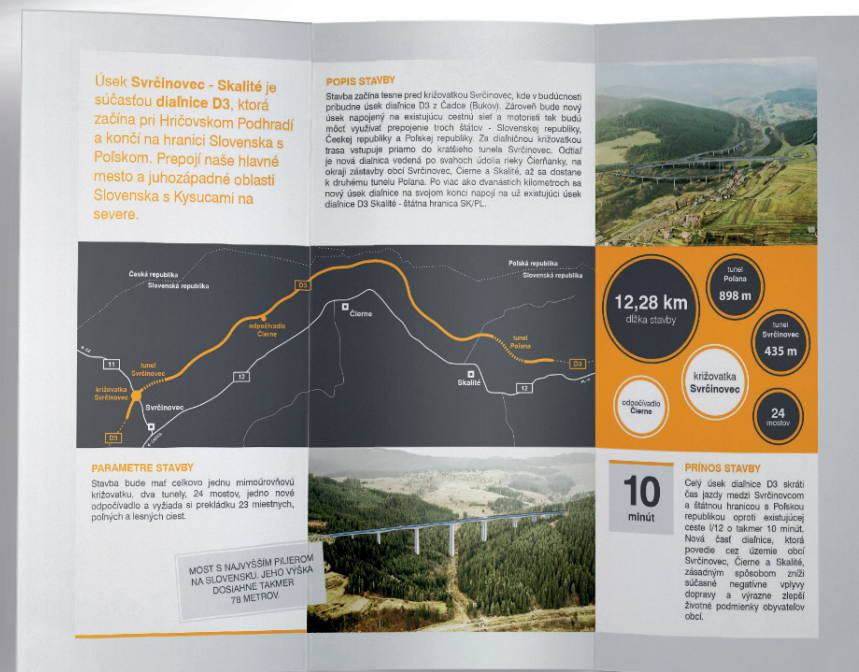
# G

## OZNAČOVANIE STAVIEB

### INFORMAČNÝ MATERIÁL

#### Informačný bulletin stavby

Informačný bulletin stavby prezentuje budúci projekt občanom a záujemcom o stavebné dianie okolo daného projektu. Dôležitým momentom v jeho koncepte je použitie vizualizácií a mapy pre ľahšiu orientáciu a predstavu. Bulletin obsahuje aj základné parametre a prínosy stavby, tak ako aj údaje o financovaní a čase ukončenia stavby.





	80,0 cm	195,0 cm	125,0 cm
55,0 cm	<b>Rýchlostná cesta R2</b> Zvolen, východ - Pstruša		
87,0 cm			
50,0 cm	začiatok výstavby 08/2014		 <b>OPD</b> DOPRAVA 2007-2013 operačný program
43,0 cm	koniec výstavby 07/2016		
	<b>Investícia do Vašej budúcnosti</b> Tento projekt je spolufinancovaný z Európskeho fondu regionálneho rozvoja EÚ		

Rozmer grafiky: 400 cm x 235 cm

Informačná tabuľa je obsahom Prezentačného manuálu stavby, ktorý je súčasťou súťažných podmienok každej stavby v rámci kapitoly Informovanie verejnosti.





Rozmer grafiky: 100 cm x 62 cm

Informačná tabuľa je obsahom Prezentačného manuálu stavby, ktorý je súčasťou súťažných podmienok každej stavby v rámci kapitoly Informovanie verejnosti.






Rozmer grafiky: 200 cm x 142 cm

Informačná tabuľa je obsahom Prezentačného manuálu stavby, ktorý je súčasťou súťažných podmienok každej stavby v rámci kapitoly Informovanie verejnosti.



85,0 cm	65,0 cm
65,0 cm	 <b>NÁRODNÁ DIAĽNIČNÁ SPOLOČNOSŤ</b>
110,0 cm	<h2>Rýchlostná cesta R2</h2> <p>Pstruša - Kriváň</p> <div><p><b>Investor:</b> Národná diaľničná spoločnosť, a.s., Mlynské Nivy 45, 821 09 Bratislava</p><p><b>Zhotoviteľ:</b> Združenie R2 Pstruša - Kriváň, vedúci člen STRABAG s.r.o., členovia združenia: Doprastav, a.s. BA a Váhostav-SK a.s. Žilina</p><p><b>Projektant:</b> Ing. Imrich Bekeč Dopravoprojekt, a.s., Bratislava, stredisko Zvolen, M. R. Štefánika 4724, 960 01 Zvolen</p><p><b>Stavebný dozor:</b> Ing. Libor Stejskal Inžinierske Združenie EUTECH&amp;ESP&amp;EUROUT - vedúci člen EUTECH</p><p><b>Koordinátor dokumentácie:</b> Ing. Peter Bednárík Dopravoprojekt, a.s., Bratislava, stredisko Zvolen, M. R. Štefánika 4724, 960 01 Zvolen</p><p><b>Koordinátor bezpečnosti:</b> Ing. Lubomíra Šudová Inžinierske Združenie EUTECH&amp;ESP&amp;EUROUT</p></div>
25,0 cm	<div><div>začiatok výstavby <b>12/2013</b></div><div>koniec výstavby <b>12/2015</b></div></div> <p><small>Stavba povolená Rozhodnutím Ministerstva dopravy, výstavby a regionálneho rozvoja SR č. 03371/2013/SCDPK-03475</small></p>

Rozmer grafiky: 150 cm x 200 cm

Informačná tabuľa je obsahom Prezentačného manuálu stavby, ktorý je súčasťou súťažných podmienok každej stavby v rámci kapitoly Informovanie verejnosti.





Rozmer grafiky: 200 cm x 142 cm

Informačná tabuľa je obsahom Prezentačného manuálu stavby, ktorý je súčasťou súťažných podmienok každej stavby v rámci kapitoly Informovanie verejnosti.



Rozmer grafiky: 200 cm x 142 cm

Informačná tabuľa je obsahom Prezentačného manuálu stavby, ktorý je súčasťou súťažných podmienok každej stavby v rámci kapitoly Informovanie verejnosti.



## Zmluvné informácie

Mapa lokality

Lokalita stavby

Fotografia



Logo investora

Názov stavby

Financovanie

Popis stavby

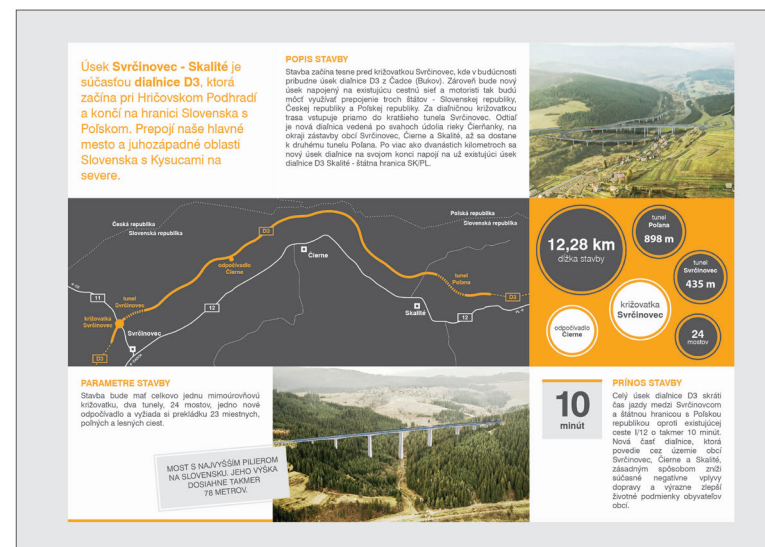
## Kontakty

Popis stavby ako súčasti ťahu

Prehľadná situácia

Popis objektov stavby

Informačný bulletin stavby je obsahom Prezentáčného manuálu stavby, ktorý je súčasťou súťažných podmienok každej stavby v rámci kapitoly Informovanie verejnosti.



Fotografia

Stavba v číslach

Ušetrený čas  
Prínos stavby

Top stavby

Fotografia