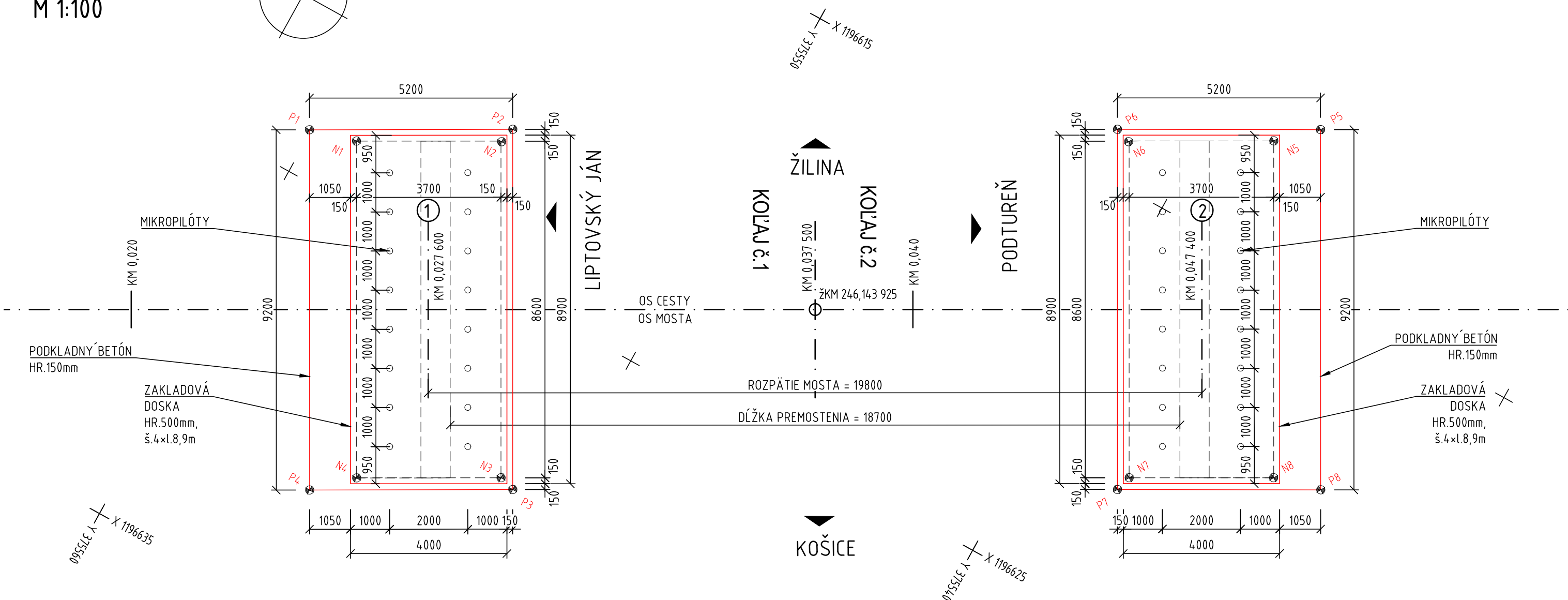
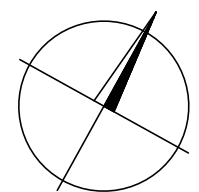
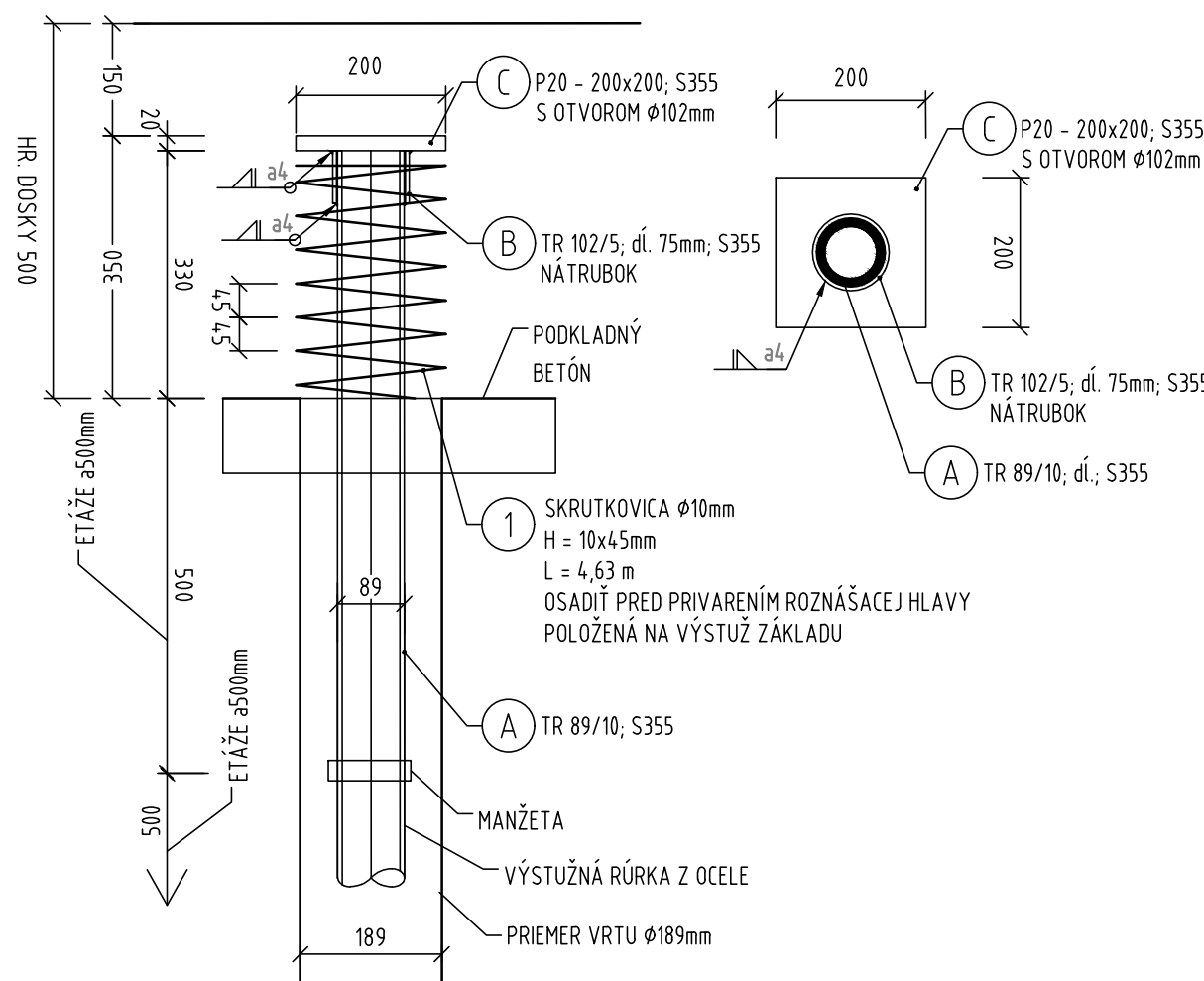


M 1:100



1:10



ZYŠAVALNÝ POZORNIOSŤ JE POTREBNÉ VENUVAŤ INŽENIERSKYM ŠETIAM JE JE POTREBNÉ PRED ZAČATKOM STAVEBNÝCH PRÁČ VYŤIČAŤ A REŠPEKTOVAŤ ICH VEDENIE.
ZAKLADOVÉ SKÚSKY PÍLOTŮ BUDU REALIZOVANÉ NA 1 SYSTÉMOVÝE MIKROPÍLOTÉ PRI KAŽDEJ OPORE
NA VŠETKYCH MIKROPÍLOTACH BUDU REALIZOVANÉ SKÚSKY INTEGRITY "PI"
ZHOTOVITELOM BUDE SPRACOVANÝ TECHNOLOGICKÝ POSTUP VÝROBY MIKROPÍLOTŮ
MIKROPÍLOTY REALIZOVÁŤ V SÚLADE S TKP 30
MATERIÁL INJEKTAŽNEJ ZMESI BUDE CEMII/A - 425R
DĹŽKA MIKROPÍLOTU JE PREDPOKLADÁNA, SKUTOČNÁ DĹŽKA BUDE ZNÁMA PO PREVERENÍ ZÁKLADOVEJ ŠKÁRY
PO ODKRITÍ ZÁKLADOVJ ŠKÁRY JE POTREBNÉ PŘEVZATŤ GEOLOGA A NA PREVZATEJ ZÁKLADOVEJ ŠKÁRY ZA ÚČELOM POSÚDENIA VHODNOSTI ZÁKLADOVÉHO PODLAŽIA

POUŽITÝ MATERIÁL	
PODKLADNÝ BETÓN	C16/20- XC1, - Cl 0,4 - Dmax 16 - S3
MIKROPILÓTY	C25/30- XC2, XA1 (SK) - Cl 0,4 - Dmax 16 - S4
BETONÁRSKA OCEĽ	B 500 B

OZNAČENIE BETÓNOV JE V ZMYSLE STN EN 206+A2

MIKROPILÓTY, TR Ø89/10	TRIEDA OCELE S355
------------------------	-------------------

ČÍSLO POLOŽKY	Ø [mm]	OCET	DLŽKA [mm]	KS	CELKOVÁ DLŽKA [m]
1	10	B500B	4630	32	14,82
HMOTNOST 1 bm VÝSTUŽE [kg]					0,617
HMOTNOST B500B CELKOM [kg]					91,5

[illegible]

PRÁVOUHLÝ HÁK 90°

POLKRUHOVÝ HÁK 180°

SLUČKA 180°

NOSNÁ ALEBO ROZDELOVACIA VÝSTUŽ

STRMEN

SPONA

C_{min} - MINIMÁLNE KRYTIE VÝSTUŽE

C_{nom} - NOMINÁLNE KRYTIE VÝSTUŽE

ZÁKLADOVÁ DOSKA	C30/37-XC4.XD2.XF4 (SK) - Cl 0,4 - Dmax 16 - S3 (S4)
-----------------	--

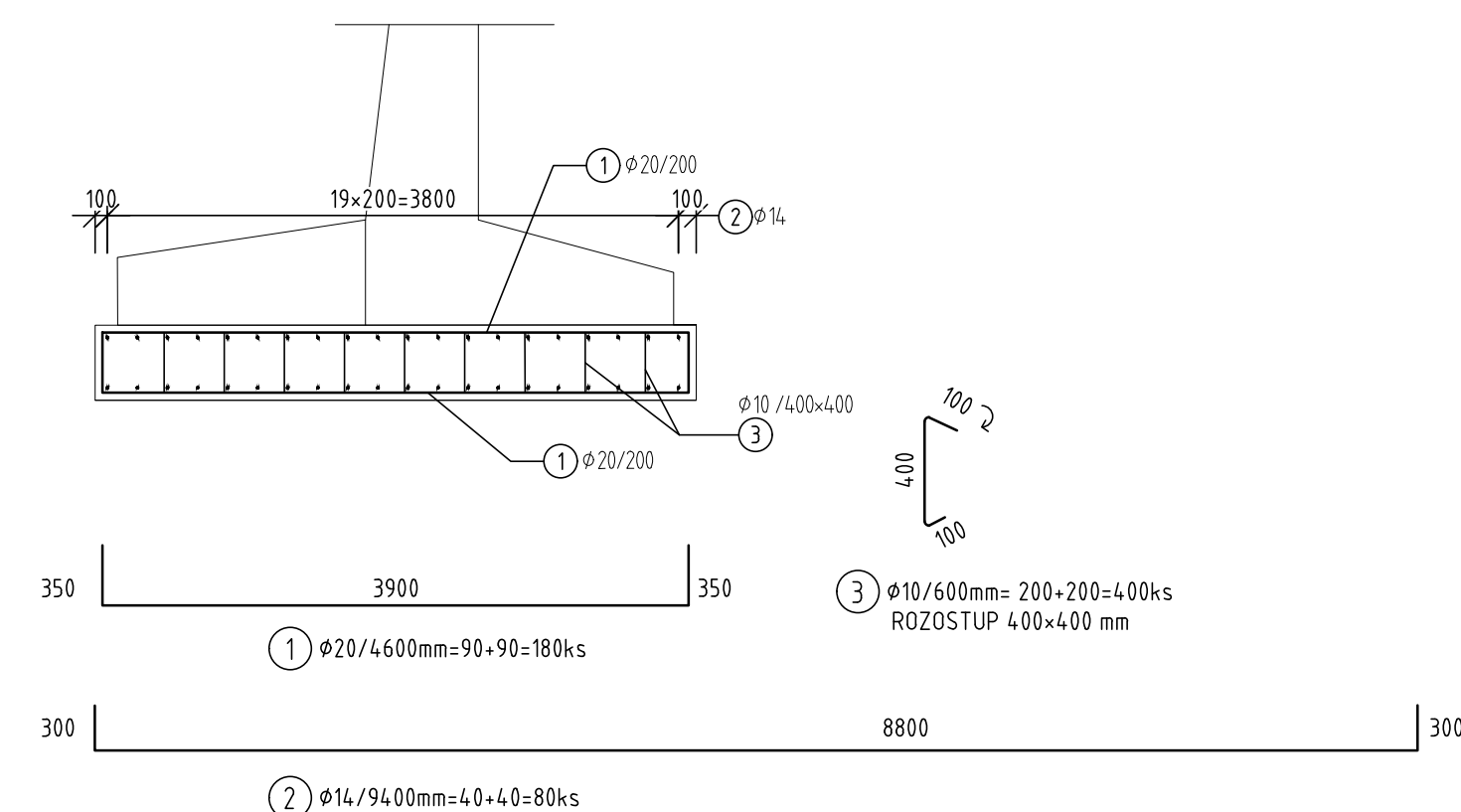
BETONÁRSKA OCEĽ	B 500B, fyk=500MPa, tr. ťažnosti "B", STN EN 1992-1-1
-----------------	---

OZNAČENIE BETÓNOV JE V ZMYSLE STN EN 206

KONŠTRUKCIA	c min (mm)	c nom (mm)
ŽB DOSKA - NK	40	50

1. VÝSTUŽ KOTVOVÁNÁ V M M NA VONKAŠNÍ PLOCHĚ
2. VÝSTUŽ VIDEJNÉ HRANY NA VNOŠNÍ KONSTRUKCI BUDÍ MA SKOSEM HRANY (VLOŽENÍM TROJUHOLNÍKOVÉ LÍŠTY 20-20 MM DO DEBENIA
3. KATEGORIA POVRCHU) ÚPRAVY - "C" (PDLA TP 16) - PŘEGLEKALA ALEBO OCELOVÉ DEBENIE BEJ DALŠIEJ POVRCHOVÉ ÚPRAVY
4. VÝSTUŽ ZASYPANÉ ČASTI PODNÉ STAVBY V STYKU SO ZEMNÍ PLOCHOU OPATŘENÍ V PENĚTRACÍM A Z AKFALTOVÝM MATERIÁM ZA STUŽENIA
5. ZÁKLADNÉ VÝTVÝČOVÉ BODY SÚ DÁNE SÚRADNICAM V SÚRADNICOVOM SYSTÉME S-JTSK, REALIZÁCIA JTSK, VÝŠKOVÝ SYSTÉM BPV, TREDA PRESNOSTI PDLA STN 73 0422, „Č. VI. (OST. 22-25)
6. ROVNOSTNÝ HORNEHO POVRCHU ZÁKLADOVÉJ DOSKY BUDÍ MAX. 2 MM
7. PRE VYPRACOVANIE VTD VNOŠNÍ KONSTRUKCIE SI ZHOTOVITEĽ ZAHODÍ VTD DO ZHOTOVITEĽA PREFABRIKÁTU
8. PRED VÝROBOM NIK BUDÍ VTD DOŠLOHĚNÁ

REZ A-A



VYŤYČOVACÍ BODY			
Číslo bodu	Y [m]	X [m]	Z [m]
P1	375560,052	1196623,814	619,690
P2	375555,508	1196621,286	619,690
P3	375551,045	1196629,342	619,690
P4	375555,590	1196631,871	619,690
P5	375537,421	1196611,280	619,690
P6	375541,975	1196613,790	619,690
P7	375537,513	1196621,846	619,690
P8	375532,958	1196619,336	619,690
N1	375558,863	1196623,487	619,690
N2	375555,626	1196621,694	619,690
N3	375551,453	1196629,226	619,690
N4	375554,691	1196631,017	619,690
N5	375538,329	1196612,114	619,690
N6	375541,565	1196613,907	619,690
N7	375537,395	1196621,439	619,690
N8	375534,159	1196619,646	619,690

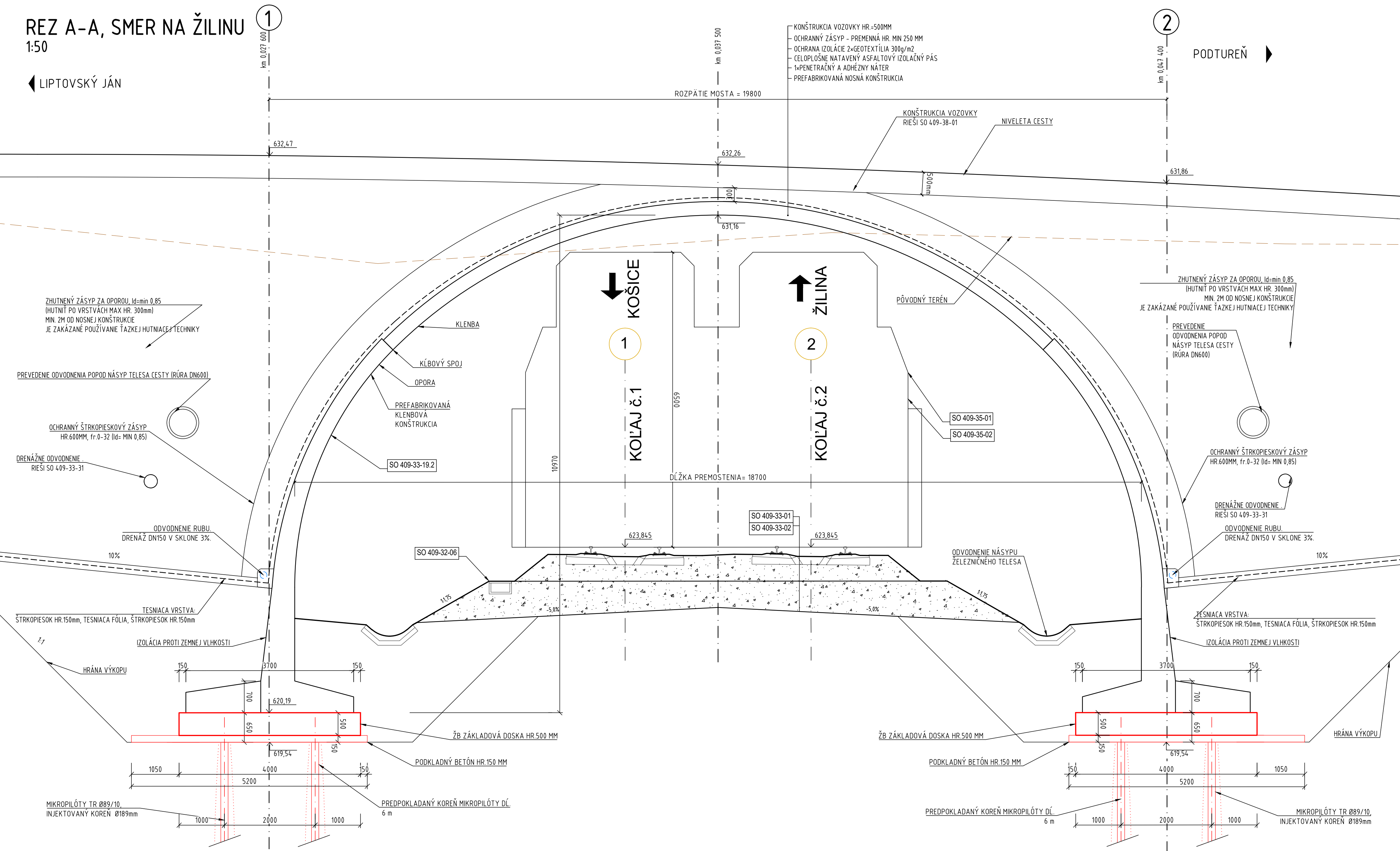
VÝŠKY „Z„ SÚ HORNÉ HRANY PODKLADNÉHO BETÓNU

N - BODY NOSNEJ KONŠTRUKCIE



P - BODY PODKLADNÉHO BETÓNU

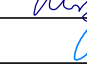

ROVINNOST' HORNEJ HRANY ZAKLADOV 2MM/M

Pol. č.	Ø (mm)	Dĺžka (mm)	ks	Dĺžka spolu [m]			
				Ø20	Ø14	Ø10	Ø8
1	20	4600	180	828,00	-	-	-
2	14	9400	80	-	752,00	-	-
3	10	600	400	-	-	240,00	-
DĹŽKA CELKOM [m]				828,00	752,00	240,00	0,00
HMOTNOSŤ 1bm [kg/m]				2,466	1,208	0,617	0,395
HMOTNOSŤ SPOLU [kg]				2041,97	908,73	147,97	0,00
HMOTNOSŤ CELKOM[kg]				3098,67			



ZMENY PROJEKTOVEJ DOKUMENTÁCIE:			
Zmena			
	Index:	Dátum:	Meno - Podpis:

Zodpovedný projektant stavby:	Ing. Ján Kušnír		 REMIING CONSULT, a.s., Tomášikova 14360/64A, 831 04 Bratislava - mestská časť Nové Mesto
<h1>GENERÁLNY PROJEKTANT STAVBY</h1>			
Zákazkové číslo:	0608		

Zodpovedný projektant ÚČS:	Ing. Ján Kubiňák		
Zodpovedný projektant objektu:	Ing. Lubomír Chromý		
Výpracoval:	Ing. Lubomír Chromý		
Kontroloval:	Ing. Ján Toth		
Kraj:	Záhrady	Okras:	Liptovský Mikuláš
Investor - stavebník:	Železnica Slovenskej republiky Klemensova 8, 813 61 Bratislava, Slovenská republika		Štúpeň - úseť: Zámkové dišty: Archívne číslo: Dátum: 09/2024 Počet listov: 10/24 Mierka: 1:100,50
Stavba:	Modernizácia železničnej trate Žilina - Košice, úsek trate Liptovský Mikuláš - Poprad-Tatry (mimo), 5. etapa ÚČS 409 - Tratový úsek Liptovský Hrádok – Liptovský Mikuláš		Časť: E Súprava:
Názov SO:	SO 409-33-19 Liptovský Hrádok - Liptovský Mikuláš, most cez Váh na prístupovej komunikácii do Podture		Číslo SO: 409-33-19.02
Názov podobjektu:	SO 409-33-19.2 Most ponad železničnú trať na prístupovej komunikácii do Podture		
Názov priority:	Výkres základania		Číslo priority: 06
Kódové označenie výkresu:	0608 - DRS - E - 409 - 33 - 19 02 - 006		