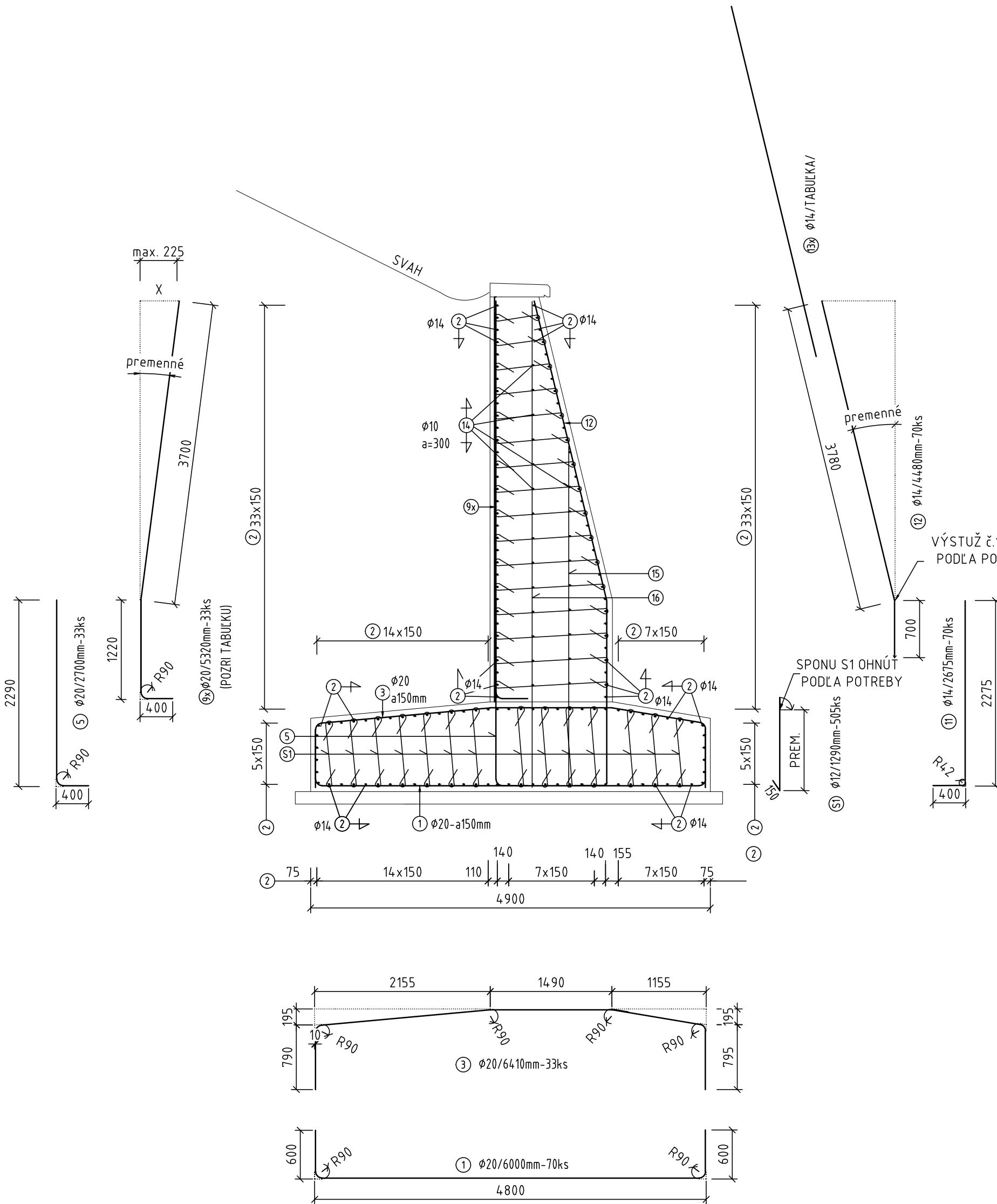
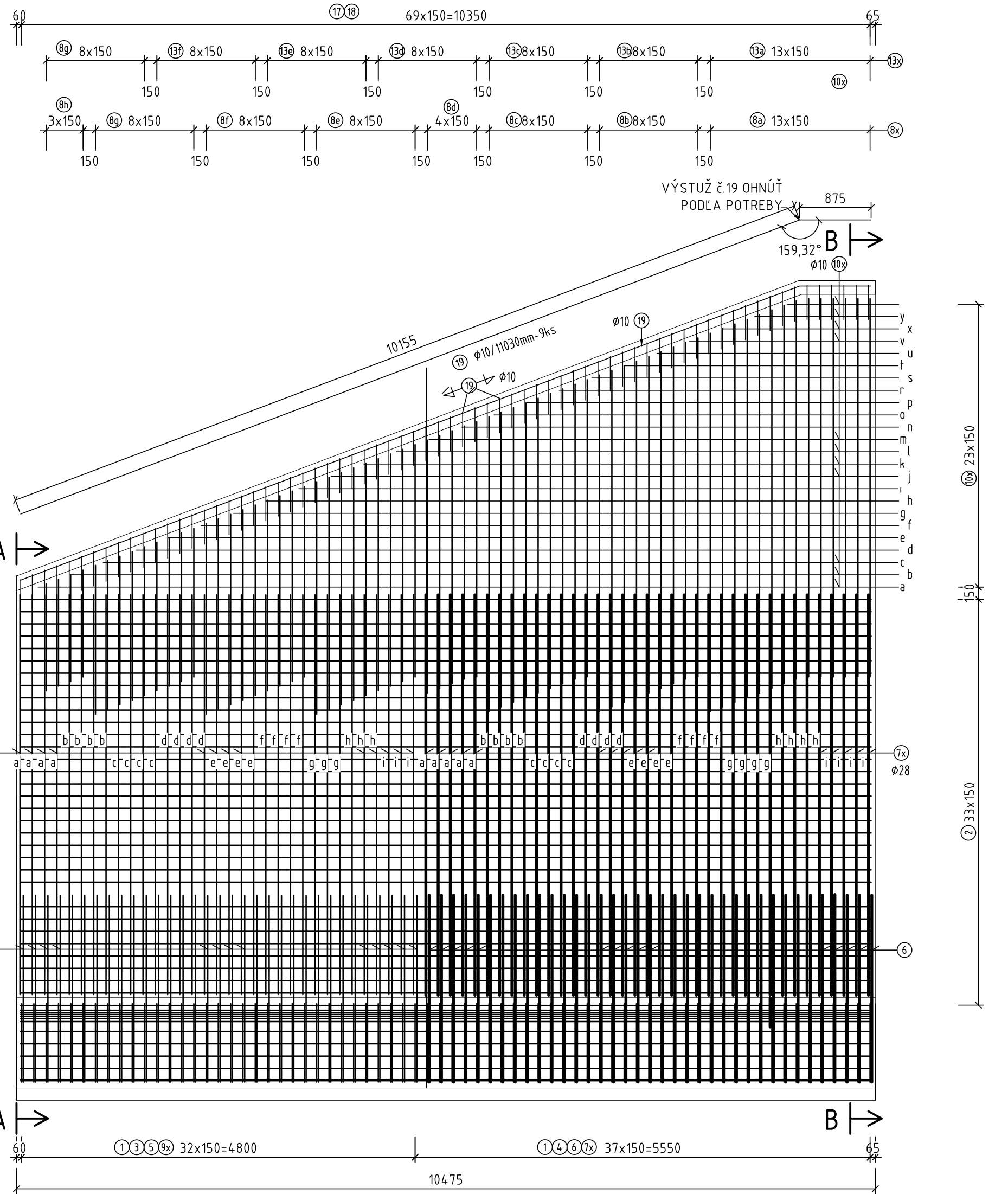


REZ A-A  
M 1:50



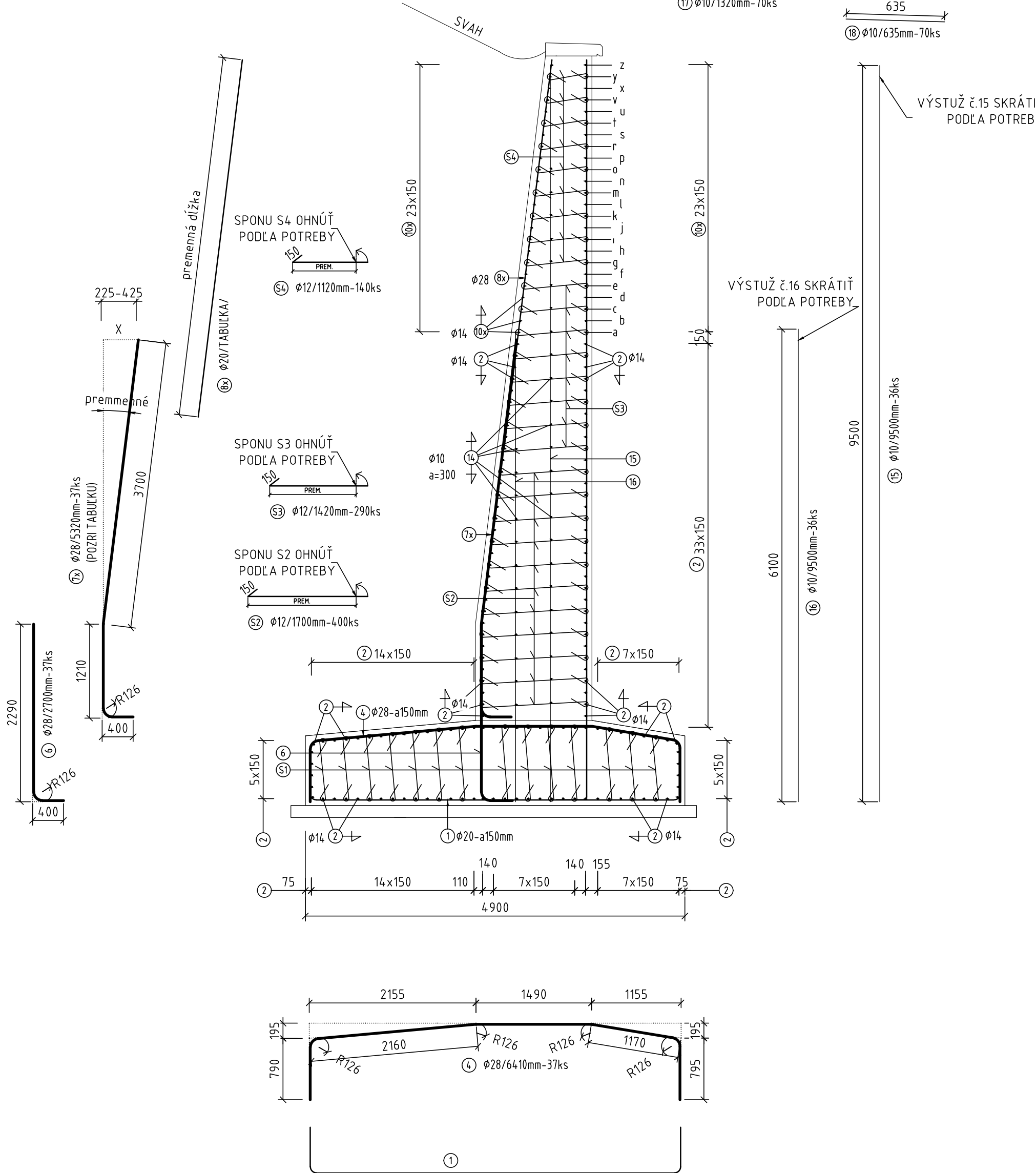
POHĽAD  
M 1:50



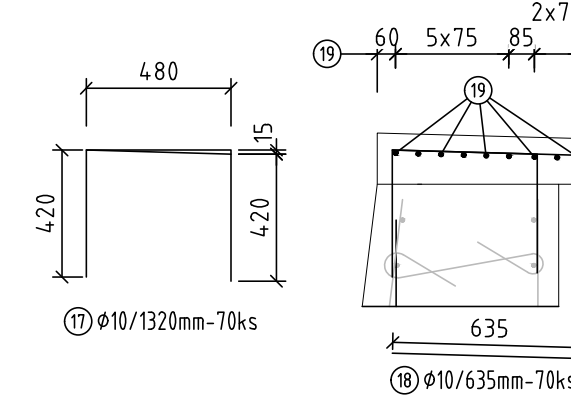
VÝSTUŽ Ě14 SKRÁTIŤ  
PODĽA POTREBY

Ø10/10375mm-140ks  
Ø10/10375mm-36ks  
Ø10/TABUĽKA/

REZ B-B  
M 1:50



REZ B-B  
M 1:25  
VYSTUŽENIE RÍMSY



VÝSTUŽ Ě15 SKRÁTIŤ  
PODĽA POTREBY

VÝSTUŽ Ě16 SKRÁTIŤ  
PODĽA POTREBY

VÝKAZ POLOŽKY 9x

Pol.	Ø [mm]	ks	X [mm]	dĺžka 1ks [m]	dĺžka spolu [m]
a	20	4	0	5,32	21,28
b	20	4	25	5,32	21,28
c	20	4	50	5,32	21,28
d	20	4	75	5,32	21,28
e	20	4	100	5,32	21,28
f	20	4	125	5,32	21,28
g	20	3	150	5,32	15,96
h	20	3	175	5,32	15,96
i	20	3	200	5,32	15,96
DĽŽKA CELKOM [m]					175,56

Výkaz položky 7x

Pol.	Ø [mm]	ks	X [mm]	dĺžka 1ks [m]	dĺžka spolu [m]
a	28	5	225	5,32	26,60
b	28	4	250	5,32	21,28
c	28	4	275	5,32	21,28
d	28	4	300	5,32	21,28
e	28	4	325	5,32	21,28
f	28	4	350	5,32	21,28
g	28	4	375	5,32	21,28
h	28	4	400	5,32	21,28
i	28	4	425	5,32	21,28
DĽŽKA CELKOM [m]					196,84

VÝKAZ VÁSTUŽE KRÍDLA

Pol.	Ø [mm]	dĺžka 1ks [m]	ks	Ø10	Ø12	Ø14	Ø20	Ø28
1	20	6000	70	-	-	-	420,00	-
2	14	10375	140	-	-	1452,50	-	-
3	20	6410	33	-	-	-	211,53	-
4	28	6410	37	-	-	-	-	237,17
5	20	2700	33	-	-	-	89,10	-
6	28	2700	37	-	-	-	-	99,90
7x	28	5320	37	-	-	-	-	196,84
8x	20	217540	1	-	-	-	217,54	-
9x	20	5320	33	-	-	-	175,56	-
10x	10	268630	1	268,63	-	-	-	-
11	14	2700	70	-	-	189,00	-	-
12	14	4500	70	-	-	315,00	-	-
13x	14	199080	1	-	-	199,08	-	-
14	10	10375	36	373,50	-	-	-	-
15	10	9500	36	342,00	-	-	-	-
16	10	6100	36	219,60	-	-	-	-
17	10	1320	70	92,40	-	-	-	-
18	10	635	70	44,45	-	-	-	-
19	10	11030	9	99,27	-	-	-	-
51	12	1290	505	-	651,45	-	-	-
52	12	1700	400	-	680,00	-	-	-
53	12	1420	290	-	411,80	-	-	-
54	12	1120	140	-	156,80	-	-	-
DĽŽKA CELKOM [m]				1439,85	1900,05	2155,58	1113,73	533,91
HMOTNOSŤ 1bm [kg/m]				0,617	0,888	1,208	2,466	4,834
HMOTNOSŤ SPOU [kg]				887,72	1686,89	2604,83	2746,63	2580,74
HMOTNOSŤ CELKOM PRE JEDNO KRÍDLA [kg]				10 506,81				
POČET KRÍDEL				4				
HMOTNOSŤ CELKOM [kg]				42 027,23				

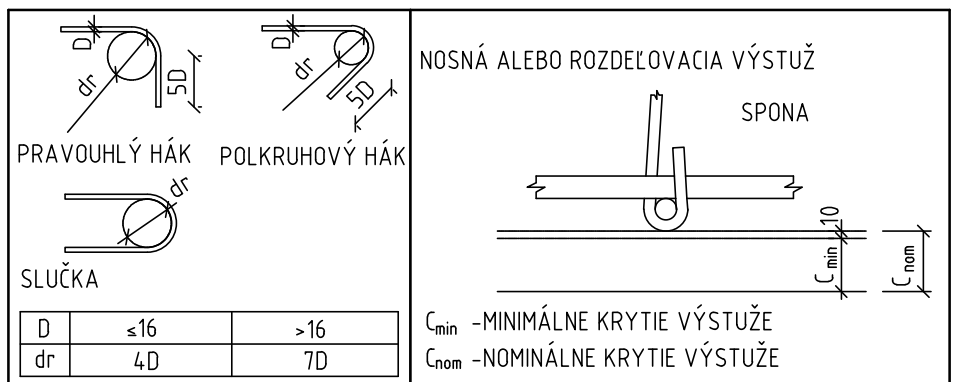
## POUŽITÝ MATERIÁL

RÍMSY	C30/37-XC4,XD1,XF2 (SK) - C1 0,4 - Dmax 16 - S3
BETONÁRSKA OCEĽ	B 500 B

OZNÁČENIE BETÓNOV JE V ZMYSLE STN EN 206+A2

## KRYTIE VÝSTUŽE

KONŠTRUKCIA	Cnom [mm]
KRÍDLA	50



## POZNÁMKY

- VŠETKA BETONÁRSKA VÝSTUŽ VÝNEJAJÚCA Z PRACOVNÝCH ŠKÁR, KTORÁ NEBUDE ZABETÓNOVANÁ DO 8 TÝŽŇOV SA OCHRÁNÍ V CELEJ SVOJEJ DĽŽKE PROTIKORÓZNYM NÁTEROM.
- TÁTO VÝSTUŽ MUŠÍ BYŤ PRED REALIZÁCIOU ĎALŠEJ ČASŤI DOKĽADNE OČISTENÁ, ABY BOLA ZAISTENÁ PREDPISANÁ SÚDRŽNOSŤ PRÚTOV S BETÓNOM.