

Zodp. projektant:

Ing. Marek Mečír
autor, stav. inžinier
Krajná 9A Trnava 917 01

Kreslil:

Ing. Martin Skala

Investor:

Banskobystrický
samosprávny kraj
Námestie SNP 23
Banská Bystrica 974 01

Údaje o stavbe:

Stavebné úpravy a
rekonštrukcia priestorov
Strednej odbornej školy
drevárskej vo Zvolene

Kraj:

Banskobystrický

Okres:

Zvolen

Katastr.úz:

Môľová

Parcela č.:

1132/1; 1132/2;1558/147;
1140/2; 1558/130; 1558/184

Údaje o projekte:

Arch.č.:

456/23

Dátum:

21.3.2024

Stupeň:

PSPaR

Profesia:

Architektúra

Staveb.obj:

SO02 Prístavba

Formát:

594,0 x 297,0

Mierka:

1:100

Rev.:

00

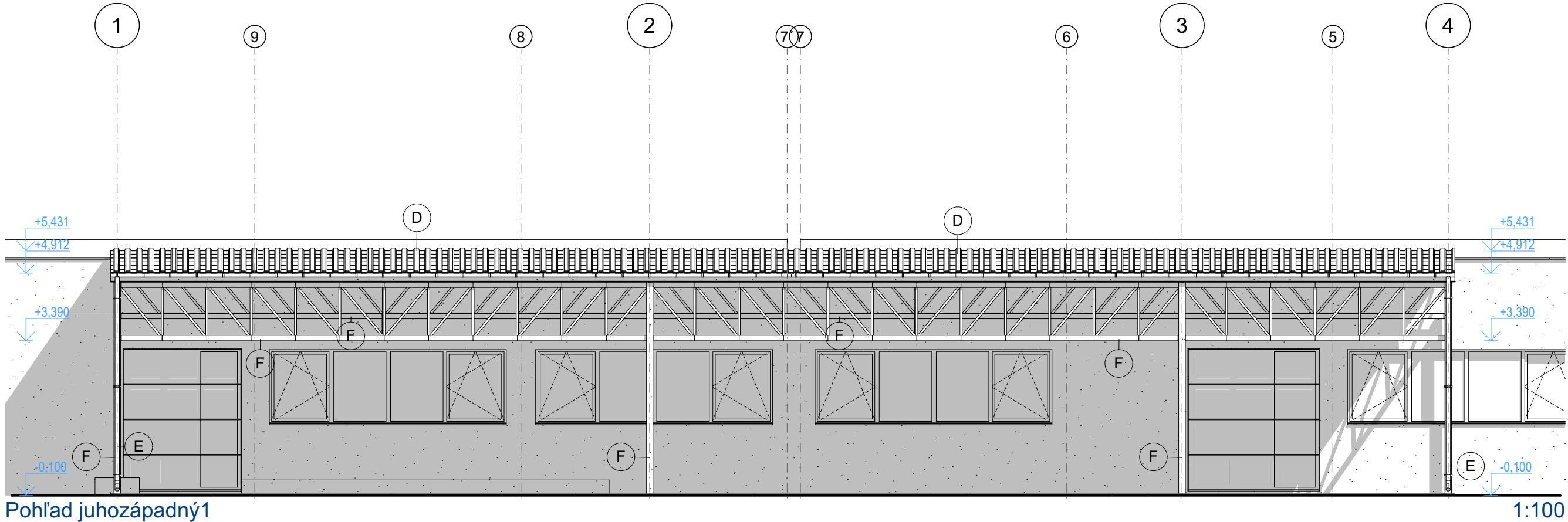
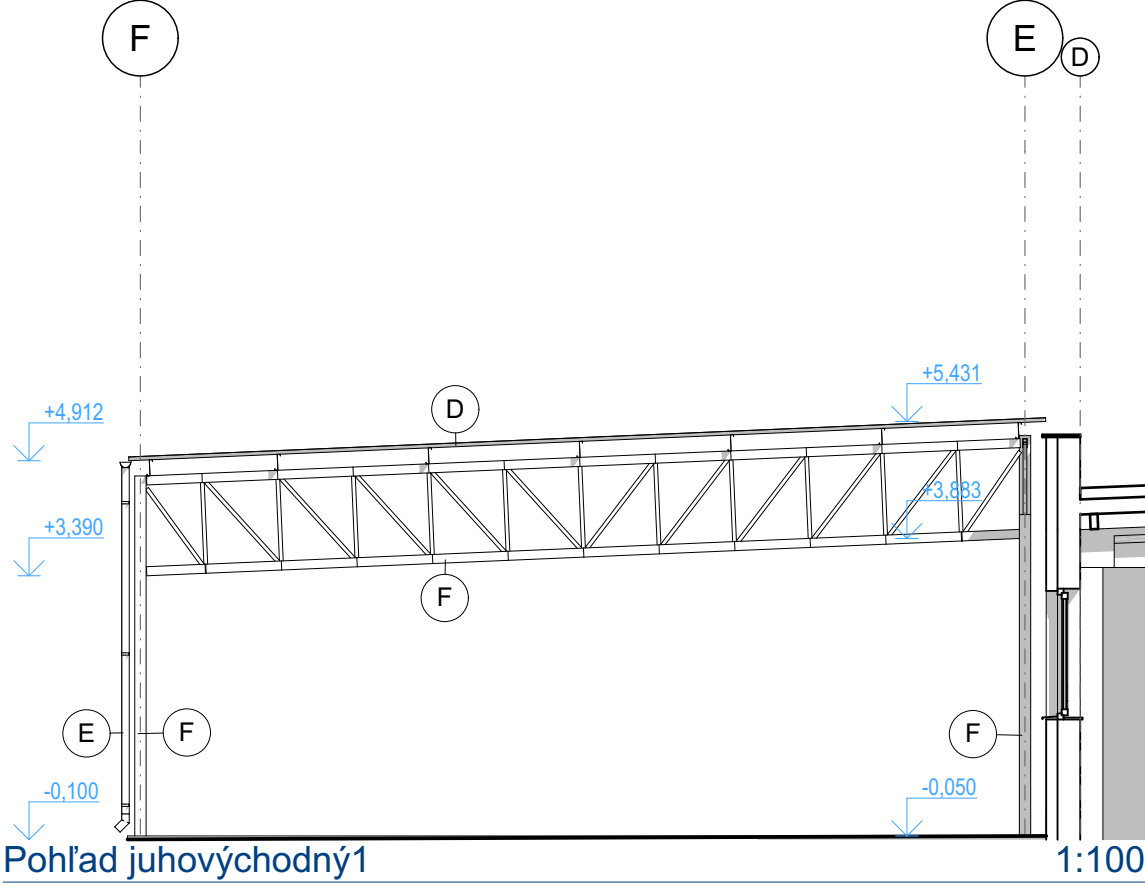
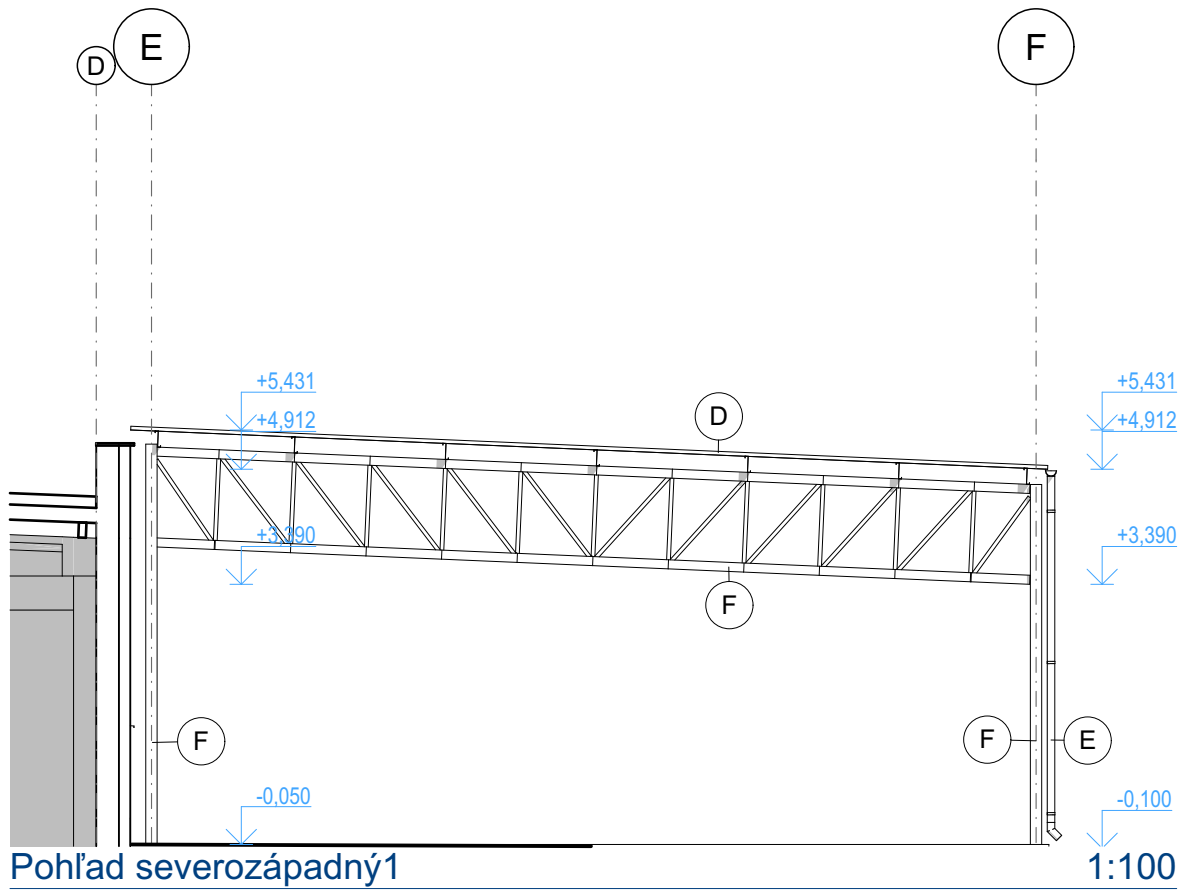
Názov výkresu

Pohľady

č. výkresu

č. paré

E3.5



LEGENDA POVRCHOVÝCH MATERIÁLOV :

- D** Krytina prístrešku; Farba: pozinkovaný plech
- E** Oplechovanie; Farba: biela
- F** Oceľové prvky; Farba: biela

POZNÁMKA :

Realizačný projekt nenahrádza výrobnú a dielenskú dokumentáciu zhotoviteľa stavby !!!
TÁTO DOKUMENTÁCIA JE DUŠEVNÝM MAJETKOM AUTOROV A JEJ POUŽITIE PODLIEHA AUTORSKÉMU ZÁKONU.
PROJEKTOVÁ DOKUMENTÁCIA JE SÚČASŤOU STAVEBNÉHO DIELA A PODLIEHA ZÁKONU O AUTORSKÝCH PRÁVACH. PREZENTOVANÉ TECHNICKÉ VÝKRESY A VŠETKY TEXTOVÉ SÚČASTI PROJEKTU DEFINUJÚ DIELO, ALEBO JEHO ČASŤ. Z TOHO TITULU JE PROJEKT DUŠEVNÝM MAJETKOM AUTORA A PRETO POUŽÍVAŤ, ROZMNOŽOVAŤ A PUBLIKOVAŤ HO MOŽNO IBA SO SÚHLASOM. ZMENY V PROJEKTE MOŽNO VYKONAŤ IBA S PÍSMNÝM SÚHLASOM AUTOROV!

Výškový systém: Bpv	Súradnicový systém: S-JTSK	±0,000 = existujúce
---------------------	----------------------------	---------------------