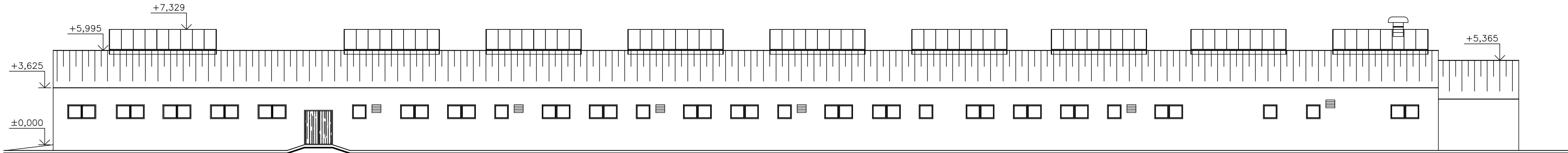
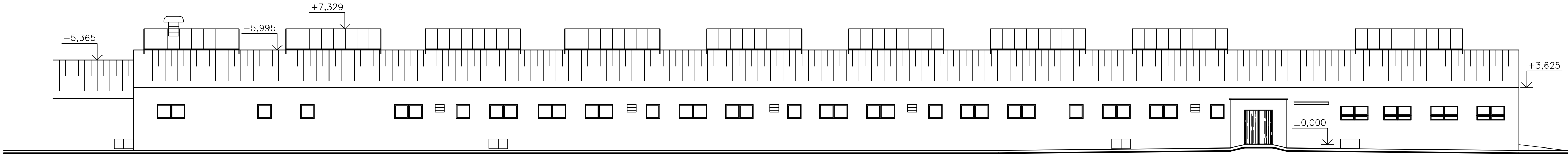


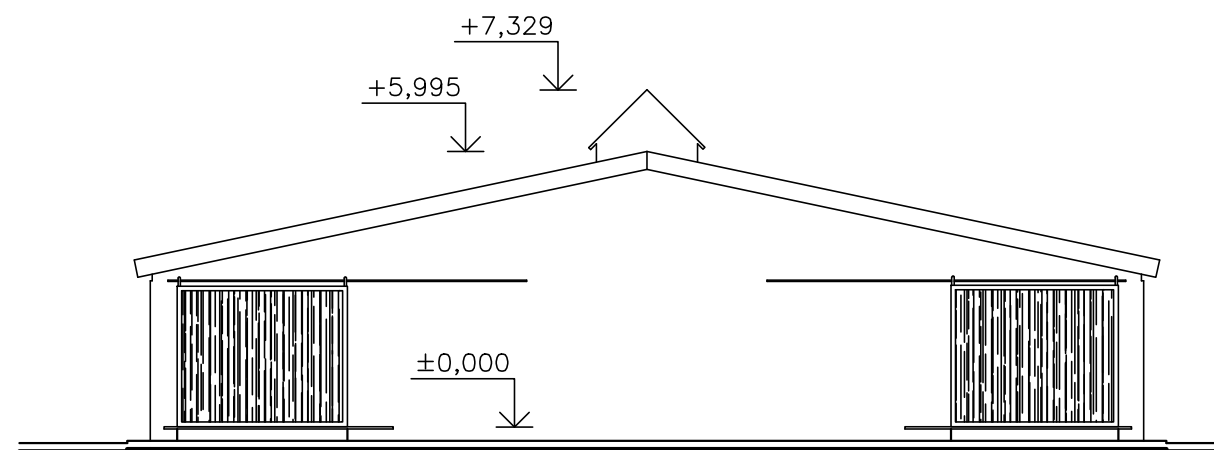
POHLAD JUHOZÁPADNÝ – PŮVODNÝ STAV



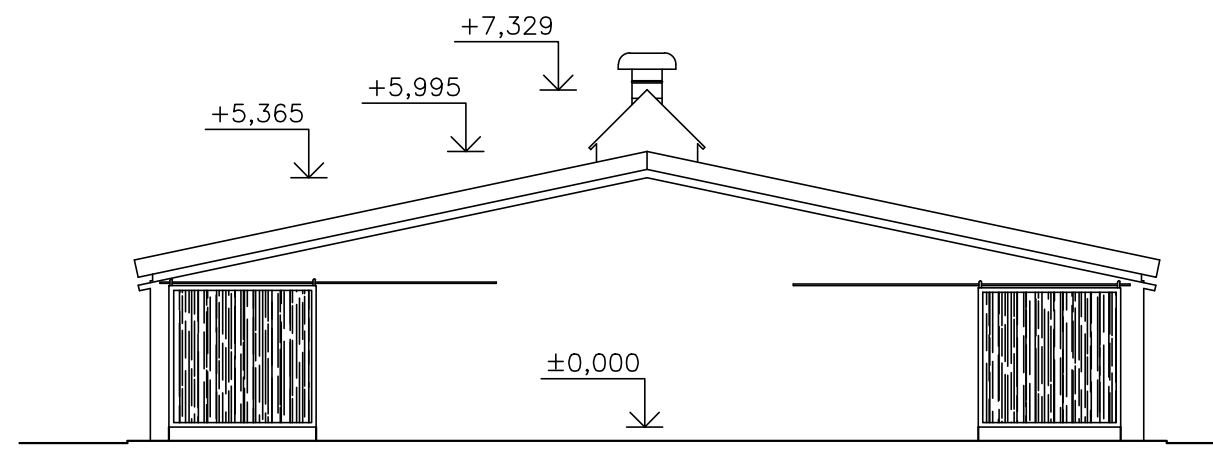
POHLAD SEVEROVÝCHODNÝ – PŮVODNÝ STAV



POHLAD SEVEROZÁPADNÝ – PŮVODNÝ STAV



POHLAD JUHOVÝCHODNÝ – PŮVODNÝ STAV



#### POPIS SÚČASNÉHO STAVU:

- NOSNÝ SYSTÉM – OC. NOSNÝ SKELET – MONTOVANÁ VÁZNIKOVÁ HALA ZO SEDLOVÝCH PRIEHRADOVÝCH VÁZNIKOV
- OBVODOVÝ PLÁŠŤ – TRADIČNE MUROVANÝ Z KERAMICKÝCH TEHÁL HR.500 MM
- STREŠNÁ KRYTINA – PROFILOVANÝ OCELOVÝ PLECH NA DREVENÝCH VÁZNICIACH
- PODLAHA – BETÓNOVÁ MAZANINA
- PODLAHA STOJISK – STAJOVÁ DLAŽBA (V SPÁDE)
- PODHLAD – EZALITOPOLYSTYRÉNOVÉ DOSKY + PÁSY Z ČADIČOVEJ PLSTI ULOŽENÉ V OCELOVÝCH "I" PROFILOCH
- OKNÁ – DREVENÉ, BETÓNOVÉ, ROZMER: VIĎ. PÔDORYS PRÍZEMIA
- VRÁTA – RÁMOVÉ DREVENÉ, ROZMER: VIĎ. PÔDORYS PRÍZEMIA
- ZVISLÉ ODPADNÉ RÚRY AJ LEŽATÉ ŽLABY DAŽDOVEJ VODY SÚ Z ČASTI POŠKODENÉ
- VONKAJŠIA OMIETKA – BRIZOLIT ŠKRABANÝ SIVÝ
- VNÚTORNÁ OMIETKA – VÁPENNÁ HLADKÁ
- STREŠNÝ SVETLÍK – SEDLOVÝ, OCELOVÝ, PRESKLENÝ SKLOM S DRÔTENOU VLOŽKOU

#### POPIS NOVONAVRHOVANÉHO STAVU:

- NOSNÝ SYSTÉM – OC. NOSNÝ SKELET – MONTOVANÁ VÁZNIKOVÁ HALA ZO SEDLOVÝCH PRIEHRADOVÝCH VÁZNIKOV
- OBVODOVÝ PLÁŠŤ – TRADIČNE MUROVANÝ Z KERAMICKÝCH TEHÁL HR.500 MM
- STREŠNÁ KRYTINA – AGROPANEL hr.60mm na Z= VÁZNICIACH
- HREBENOVÁ ŠTRBINA šírka otvoru 2,5m
- PODLAHA – BETÓNOVÁ MAZANINA
- PODHLAD – bez podkladu

NAVRHOVANÁ ±0,000=541,61m.n.m.  
(nameraná výška geodetickou kanceláriou 541,49 m.n.m.  
severovýchodný roh kravína K2)

|   |                  |                 |
|---|------------------|-----------------|
| VED. PROJEKTANT   | ZODP. PROJEKTANT | VYPRACOVAL      |
| ING. JANEK  | ING. TRIZNA      | ING. GLONČÁKOVÁ |
| MIESTO: HOSP.DVOR ŽAŠKOV  |                  |                 |
| INVESTOR : POLNOHOSPODÁRSKE DRUŽSTVO ŽAŠKOV, DRUŽSTEVNÁ 591/25, ŽAŠKOV                      |                  |                 |
| STAVBA :  |                  |                 |
| MODERNIZÁCIA TECHNOLOGIE PREVÁDZKY ŽV, STAVEBNÉ ÚPRAVY KRAVÍNA K2 A HNOJNEJ KONCOVKY–ŽAŠKOV |                  |                 |
| OBJEKT-SÚBOR : SO 01 STAVEBNÉ ÚPRAVY KRAVÍNA K2 A HNOJNEJ KONCOVKY                          |                  |                 |
| OBSAH VÝKRESU : POHLADY – PŮVODNÝ STAV  |                  |                 |

AGROKONTAKT



|                         |
|-------------------------|
| tel.: 044/522 28 63     |
| FORMÁT : 4 x A4         |
| DÁTUM : 04/2022         |
| STUPEŇ : DSP            |
| ZÁKAZKA Č. : 7/DSP/2022 |
| MERÍTKO : 1:150         |
| Č. VÝKRESU: A1.02       |