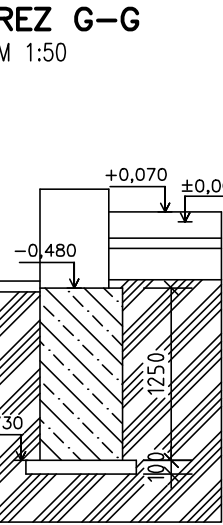
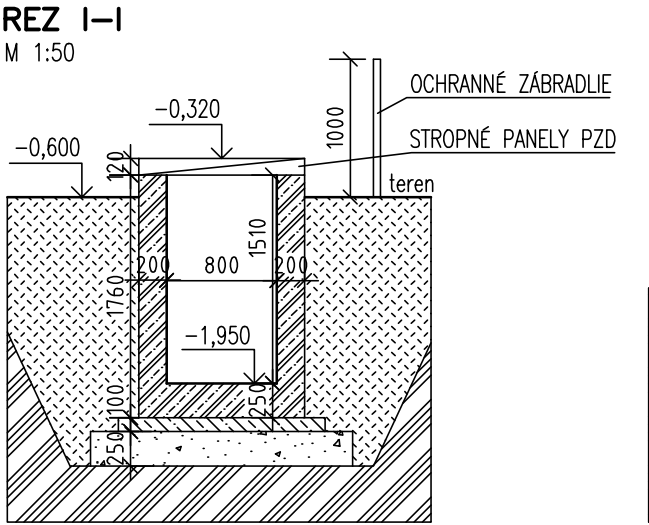
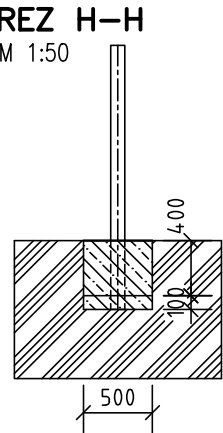
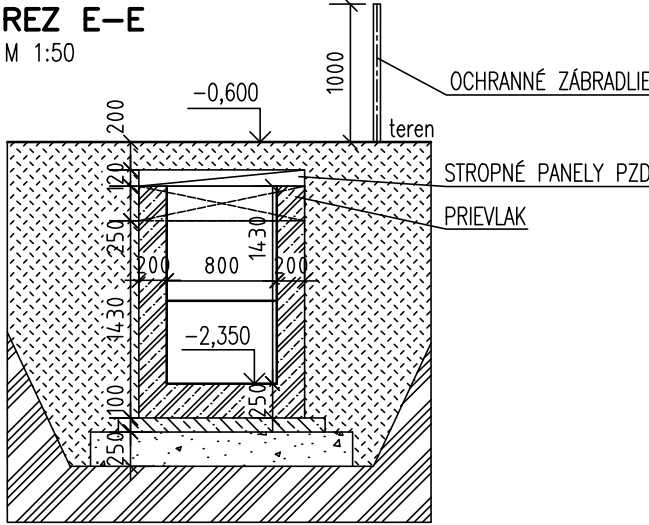
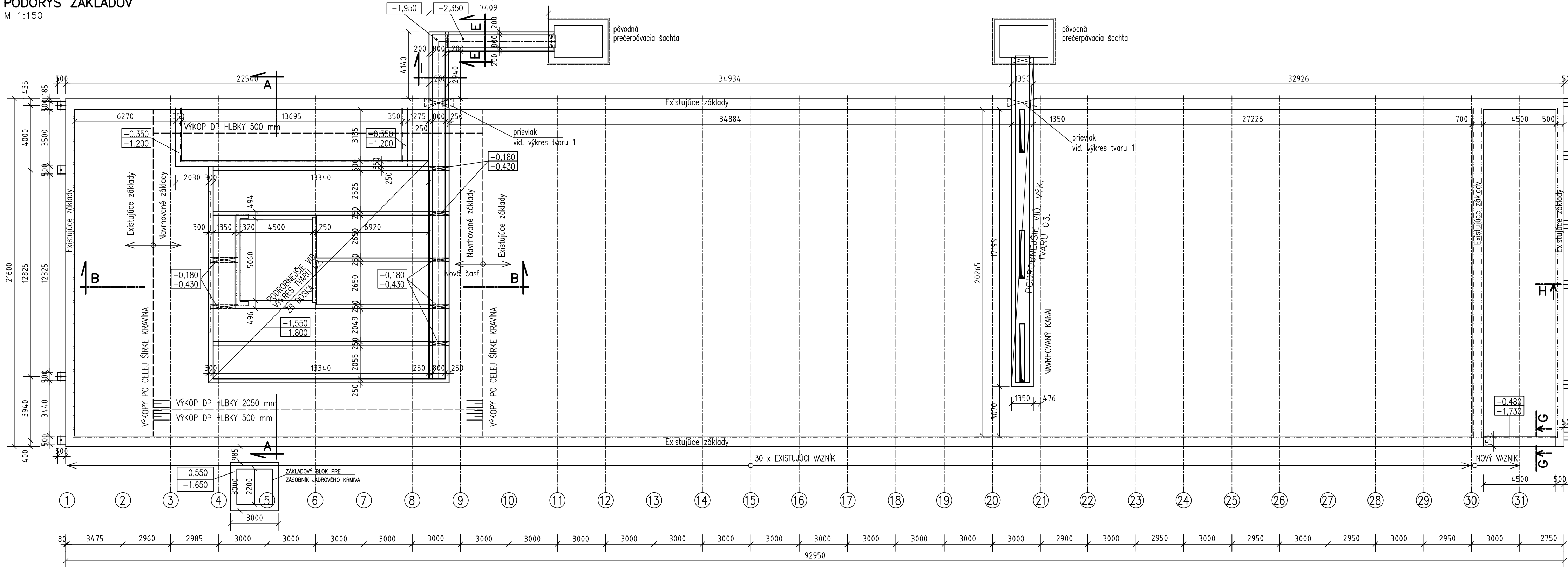


PŌDORYS ZÁKLADOV
M 1:150



POZNÁMKA
- PRI VÝKOPOVÝCH PRÁČACH POSTUPNE PAŽIŤ, ABY SA ZABRÁNILO VYPADÁVANIU
PODĽOŽIA PRI ZÁKLADOCH.

LEGENDA GRAFICKÝCH ZNAČENÍ

- PŌVODNÉ ZÁKLADOVÉ KONŠTRUKCIE
- KONŠTRUKCIE ZO VODOSTAVEBNÉHO BETŌNU C 30/37- XA3
- KONŠTRUKCIE Z PROSTÉHO BETŌNU C16/20

- ŠTRKOPIESKOVÝ NÁSYP, ZHUTNÍŤ NA $I_d = 0,8-0,85$
- NÁSYP ŠTRKOPIESKOVOU ZEMINOU S VALÚNAMI, ZHUTNÍŤ NA $I_d = 0,8$ PO VRSTVÁCH MAX. 300 mm
- RASTĽÝ TERÉN

NAVROVANÁ $\pm 0,000 = 541,61 \text{ m.n.m.}$
(nameranā vŕška geodetickou kancelāriou 541,49 m.n.m.
severovýchodnŕ roh kravinā K2)

VED. PROJEKTANT ING. JANEK	ZODP. PROJEKTANT ING. TRIZNA	VYPRACOVAL ING. GLONČÁKOVÁ
-------------------------------	---------------------------------	-------------------------------

MIESTO: HŌSP.DVOR ŽAŠKOV
INVESTOR : POLNOHOSPODÁRSKE DRUŽSTVO ŽAŠKOV, DRUŽSTEVNÁ 591/25, ŽAŠKOV

STAVBA :
**MODERNIZÁCIA TECHNOĽOGIE PREVÁDZKY ŽV,
STAVEBNÉ ÚPRÁVY KRAVINA K2 A HNOJNEJ
KONCOVKY-ŽAŠKOV**

OBJEKT-SŌBOR : SŌ 01 STAVEBNÉ ÚPRÁVY KRAVINA K2 A HNOJNEJ KONCOVKY
OBSAH VÝKRESU : PŌDORYS ZÁKLADOV

AGROKONTAKT



tel.: 044/522 28 63

FORMÁT : 4 x A4
DÁTUM : 04/2022
STUPEŇ : DSP
ZÁKAZKA Č. : 7/DSP/2022
MERITKO : 1:150
Č. VÝKRESU: **A1.04**