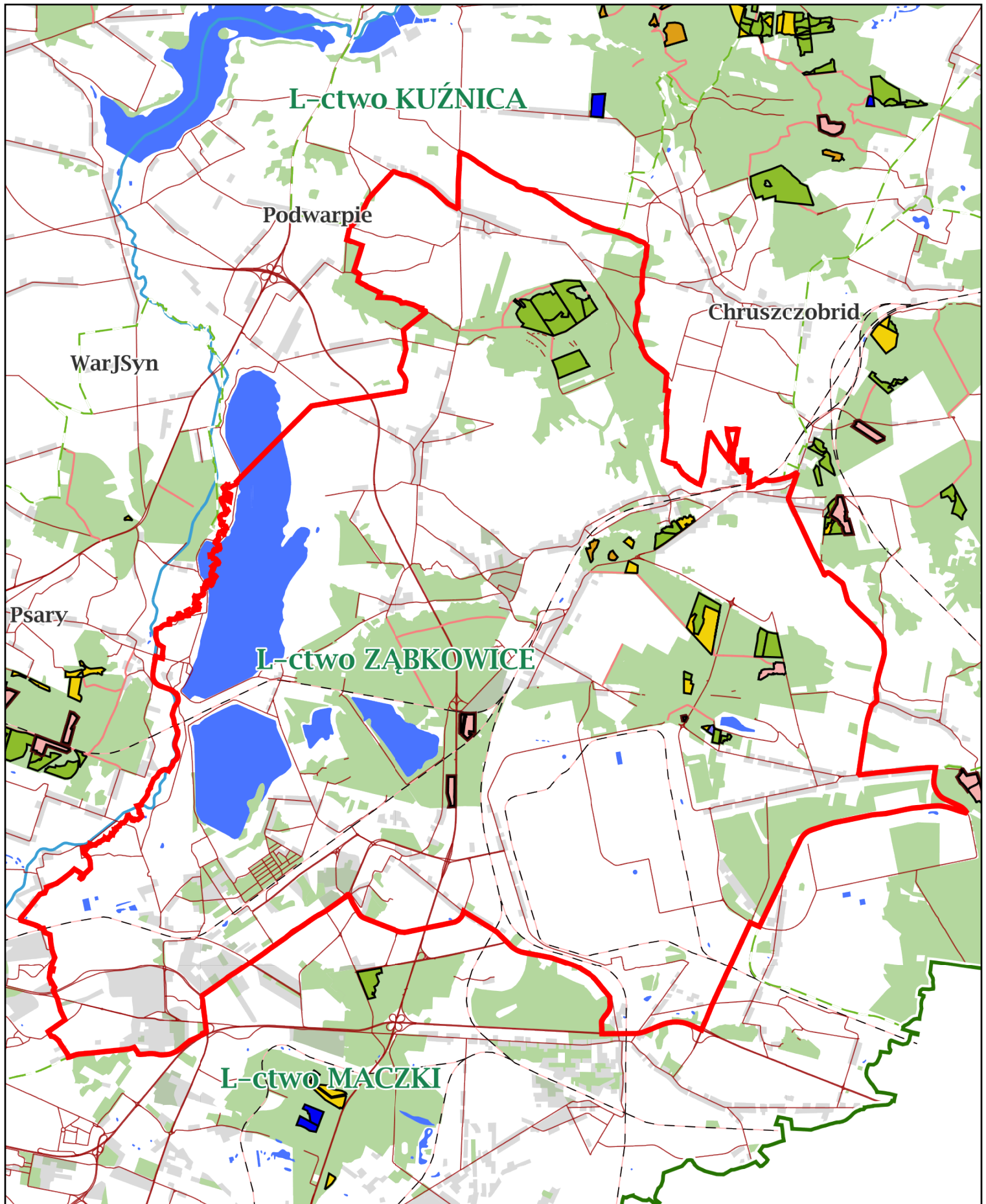


# PAKIET V



Załącznik nr 2.3.1. –  
 charakterystyka leśnictwa  
 w zakresie pozyskania  
 Nadleśnictwo Siewierz  
 Leśnictwo ZĄBKOWICE  
 Stan na 17-10-2024

Skala 1:76104  
 0 0.5 1 km



- uprz., negat., kłęk., sanit.
- inne uprz.
- V
- IV
- III

- II
- I
- CSS
- TPP/TPN
- TWP/TWN
- CP-P

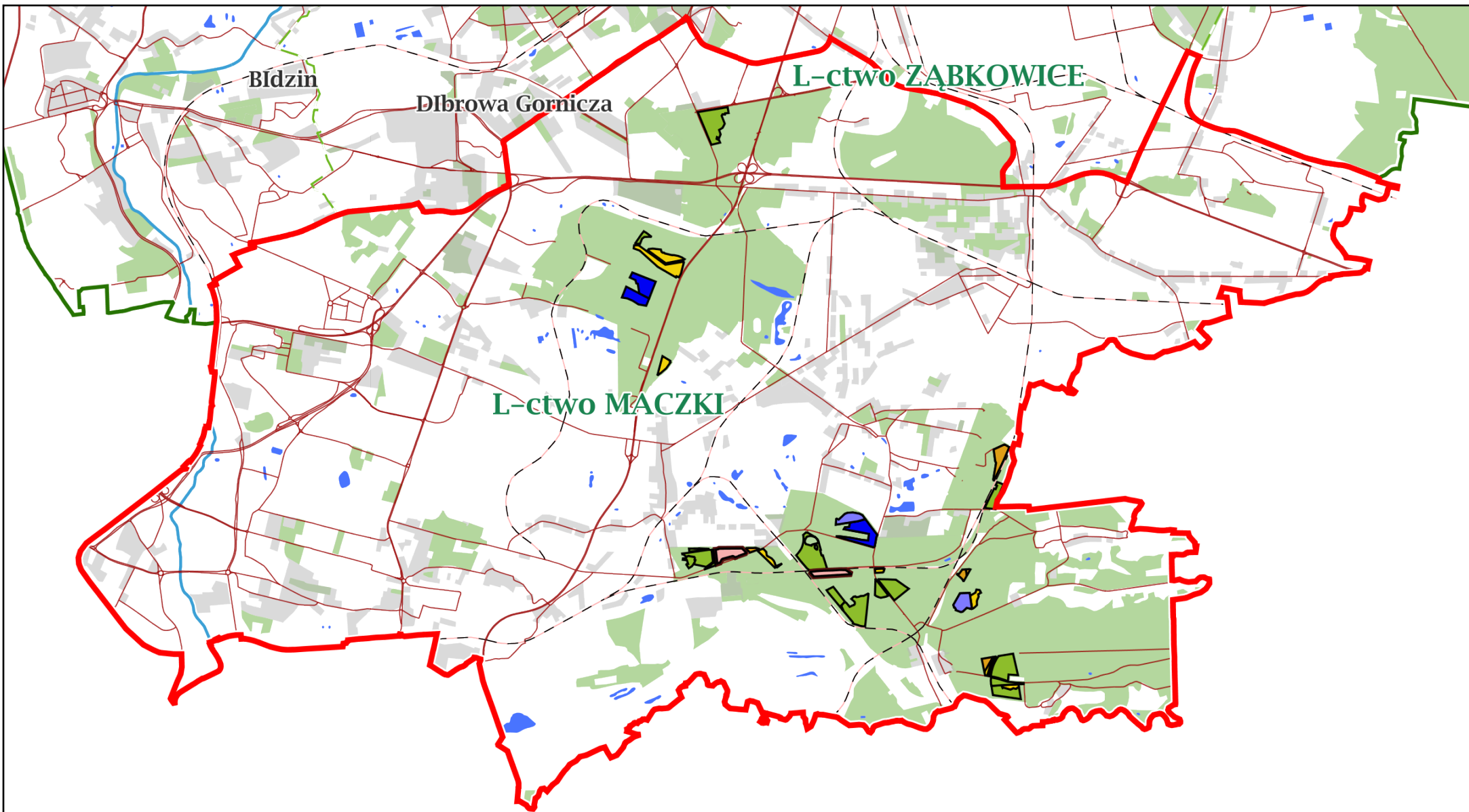
Legenda:

- Droga publiczna
- Droga ppoż.
- Oddziały
- Leśnictwa
- Leśnictwo ZĄBKOWICE
- Nadleśnictwa

# Charakterystyka leśnictwa w zakresie pozyskania drewna

## Leśnictwo ZĄBKOWICE

Udział (m3) drewna iglastego [%]	64	%
Udział (m3) drewna optymalnego do pozyskania w technologii maszynowej [%]	22	%
Udział (m3) rębni pierwszych w cięciach rębnych ogółem [%]	25	%
Udział (m3) drewna pozyskiwanego z pozycji ze współczynnikiem > 1 [%]	0,0	%
Udział (m3) drewna zerwanego ze współczynnikiem > 1 [%]	0,0	%
Udział (m3) drewna kłodowanego (WK) iglastego w drewnie W iglastym [%]	91	%
Udział (m3) S2 krótkiego (poniżej 1,5 mb) w S2 [%]	0,0	%



Załącznik nr 2.3.1. –  
charakterystyka leśnictwa  
w zakresie pozyskania  
Nadleśnictwo Siewierz

Leśnictwo MACZKI  
Stan na 17-10-2024

Skala 1:63807  
0 0.5 1 km



- uprz., negat.,  
kłesk., sanit.
- inne uprz.
- V
- IV

- III
- II
- I
- CSS
- TPP/TPN

- TWP/TWN
- CP-P
- Droga publiczna
- Droga ppoż.
- Oddziały

Legenda:

- Leśnictwa
- Leśnictwo  
MACZKI
- Nadleśnictwa

# Charakterystyka leśnictwa w zakresie pozyskania drewna

## Leśnictwo MACZKI

Udział (m3) drewna iglastego [%]	53	%
Udział (m3) drewna optymalnego do pozyskania w technologii maszynowej [%]	30	%
Udział (m3) rębni pierwszych w cięciach rębnych ogółem [%]	32	%
Udział (m3) drewna pozyskiwanego z pozycji ze współczynnikiem > 1 [%]	47	%
Udział (m3) drewna zerwanego ze współczynnikiem > 1 [%]	0,0	%
Udział (m3) drewna kłodowanego (WK) iglastego w drewnie W iglastym [%]	100	%
Udział (m3) S2 krótkiego (poniżej 1,5 mb) w S2 [%]	9,0	%