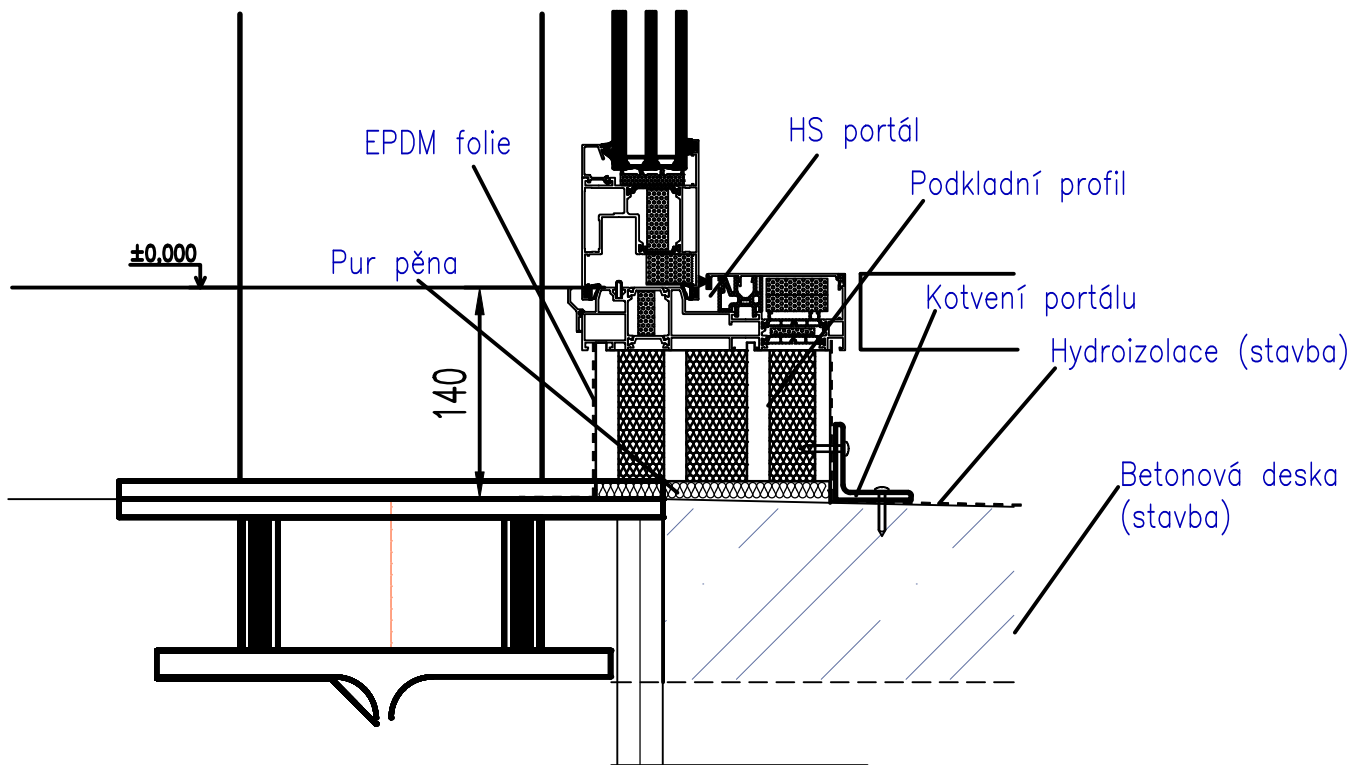


# DETAIL C

## SPODNÍ TYPOVÝ DETAIL POSUV



VEDOUCÍ ZAKÁZKY	VYPRACOVALA	ZODPOVĚDNÝ PROJEKTANT	Ing. Linda Vagundová–Drgáčová Včelín 1031, 696 15 Čejkovice tel.: +420 721 162 166 mail: linda.vagundova@seznam.cz	
Ing. Roman Svěrák	Ing. Linda Vagundová–Drgáčová	Ing. Roman Svěrák ČKAIT 1003938		
INVESTOR:	ZŠ Hodonín, Vančurova 2, příspě. organizace, Vančurova 3423/2, 695 01 Hodonín		FORMÁT:	1xA4
MÍSTO STAVBY:	ZŠ Hodonín, Vančurova 2, příspě. organizace, Vančurova 3423/2, 695 01 Hodonín		DATUM:	06/2024
DRUH STAVBY:	Prováděcí dokumentace		STUPEŇ DOKUMENTACE:	
STAVBA:	STAVEBNÍ ÚPRAVY STÁVAJÍCÍ ČÁSTEČNĚ KRYTÉ TERASY ZŠ – VENKOVNÍ UČEBNA Vančurova 3423/2, 695 01 Hodonín, parc.č. 5963/1, k.ú. Hodonín		PROVÁDĚCÍ DOKUMENTACE	
ČÁST P.D.: D.1.1 – Architektonicko–stavební řešení			ZAKÁZKA ČÍSLO:	LV24/23
NÁZEV VÝKRESU:	DETAIL C - SPODNÍ TYPOVÝ DETAIL POSUV		MĚŘÍTKO:	Č. VÝKRESU 1:50 D.1.1.b 06