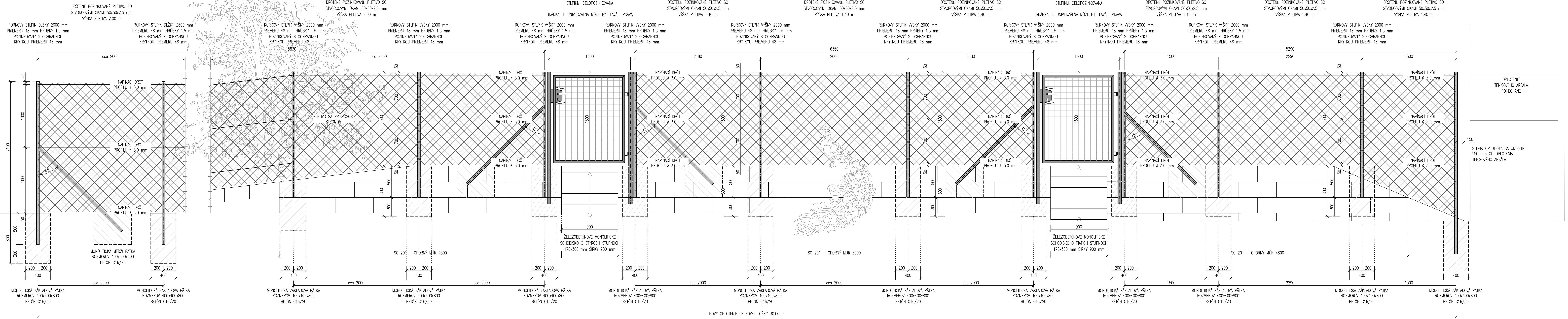


POZDĽŽNÝ REZ

1:20

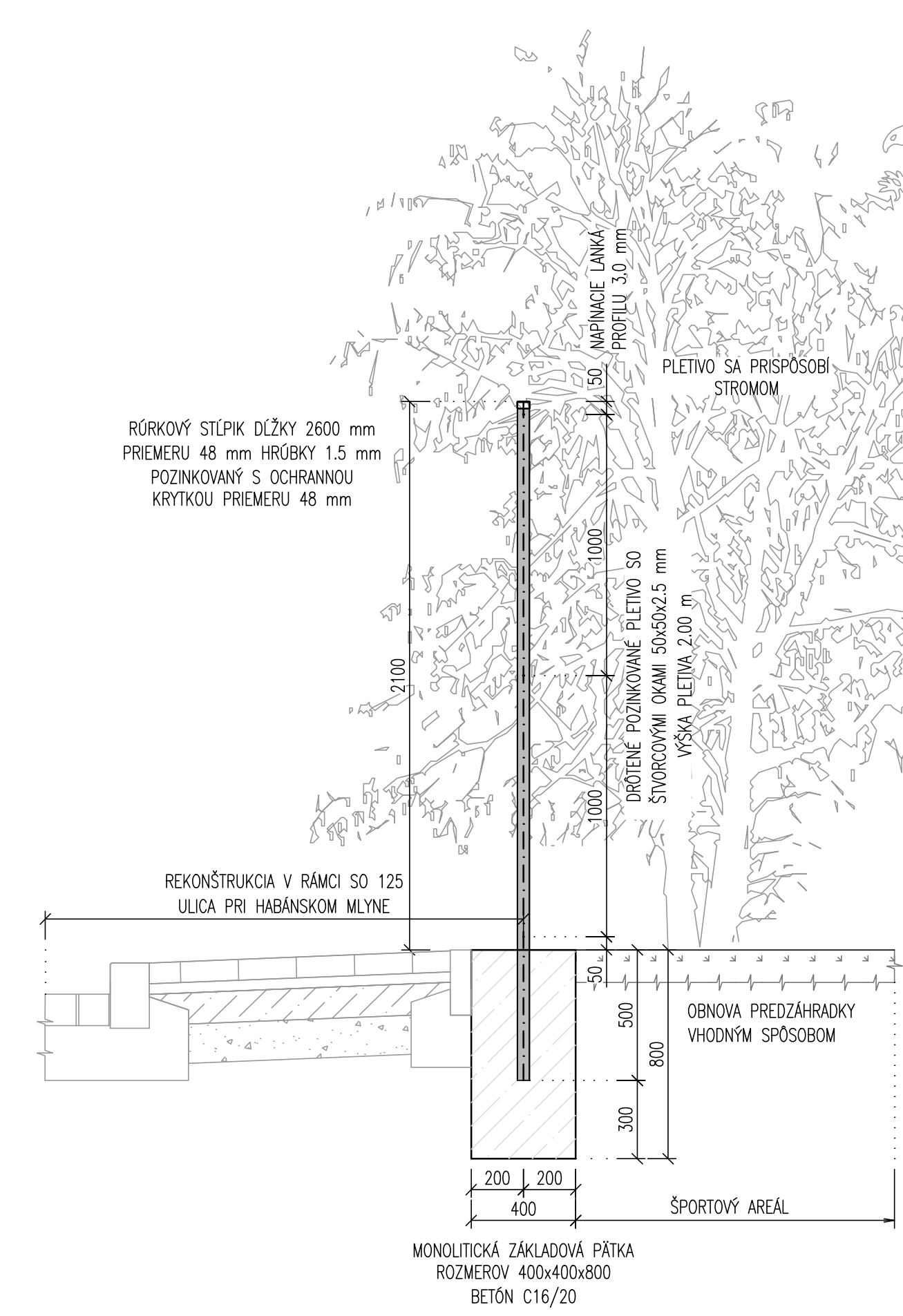
NOVÉ OPLATENIE – ÚSEK C



PRIEČNY REZ

1:20

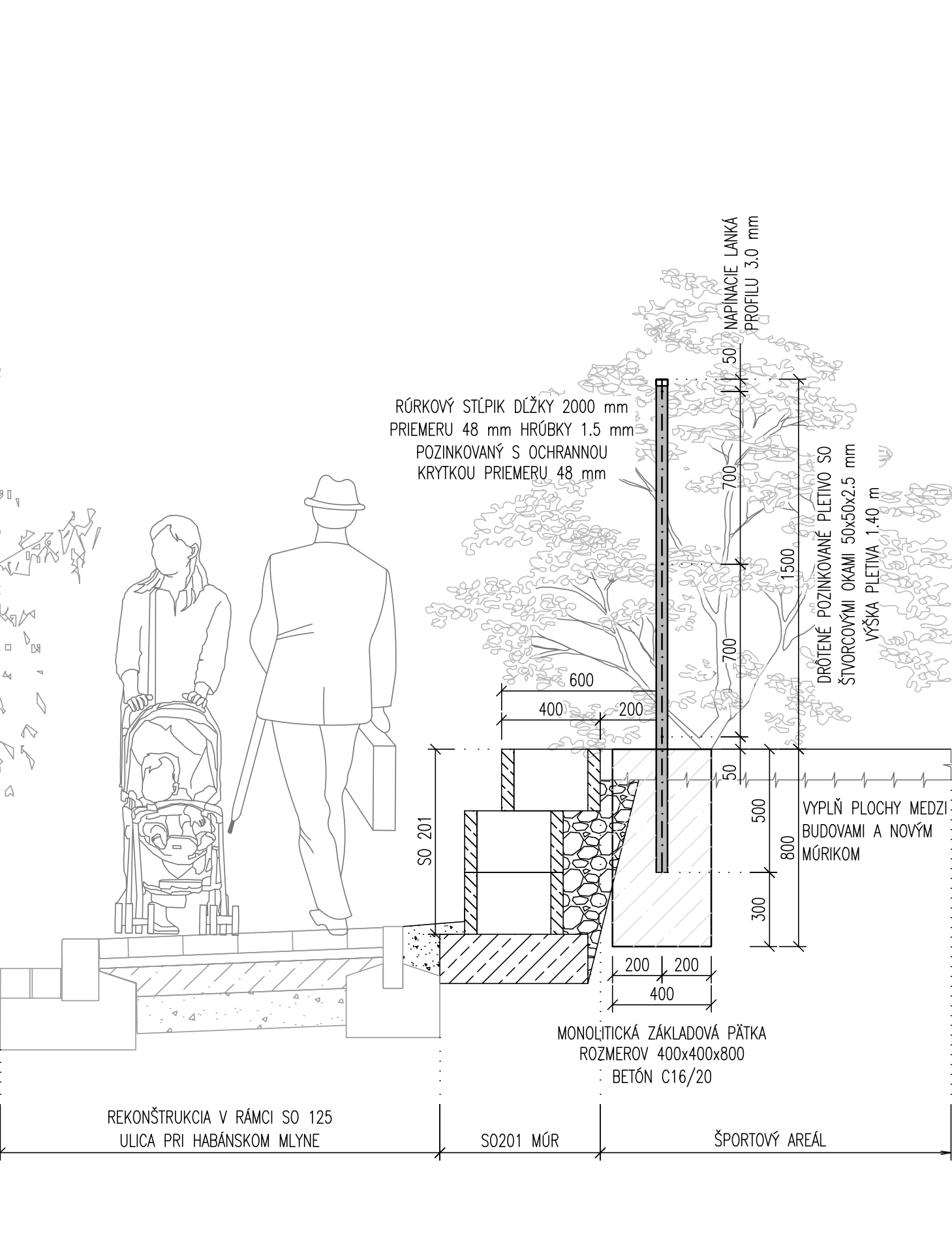
REZ NOVÝM OPLATENÍM



PRIEČNY REZ

1:20

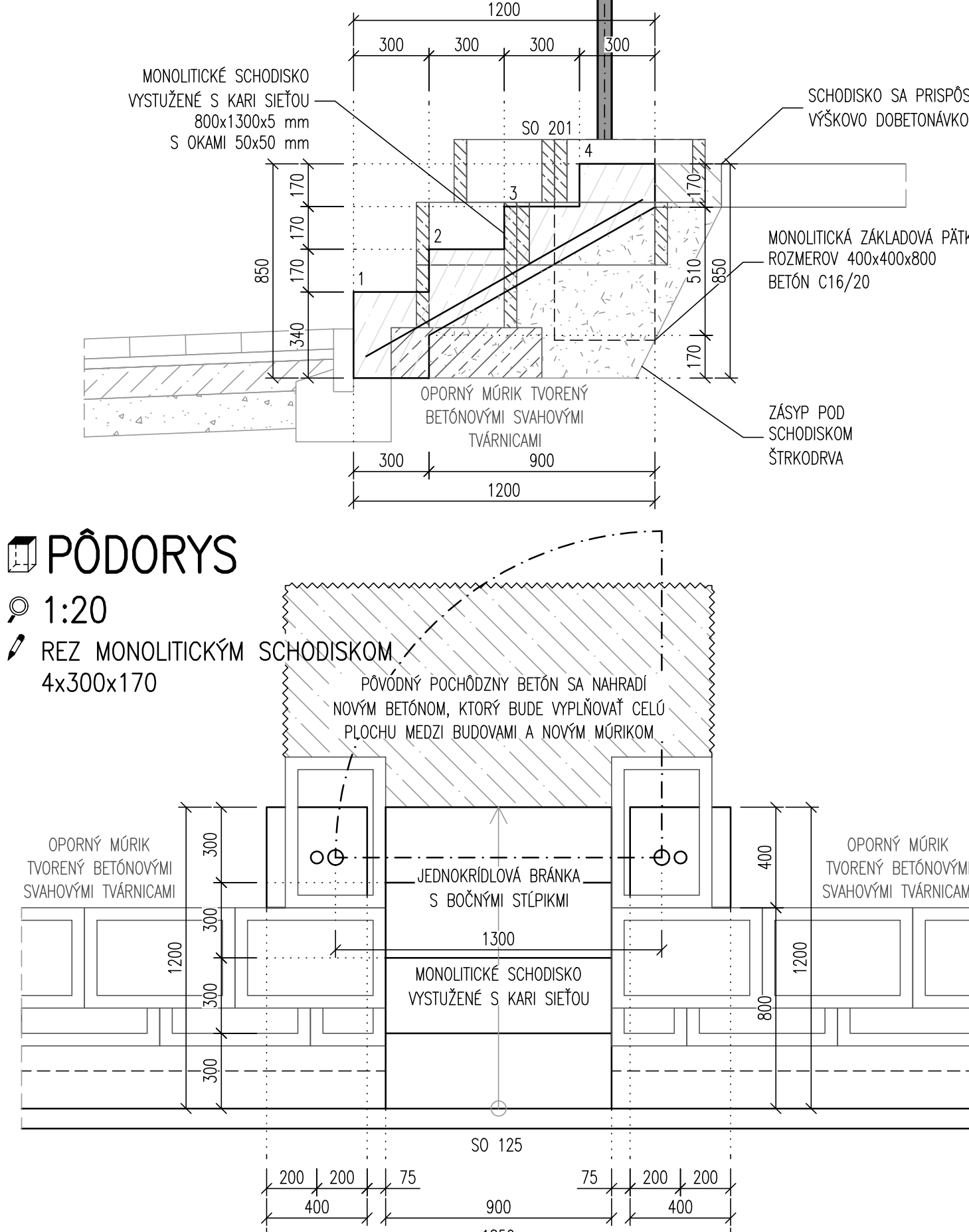
REZ NOVÝM OPLATENÍM CEZ MŮRIK



PRIEČNY REZ

1:20

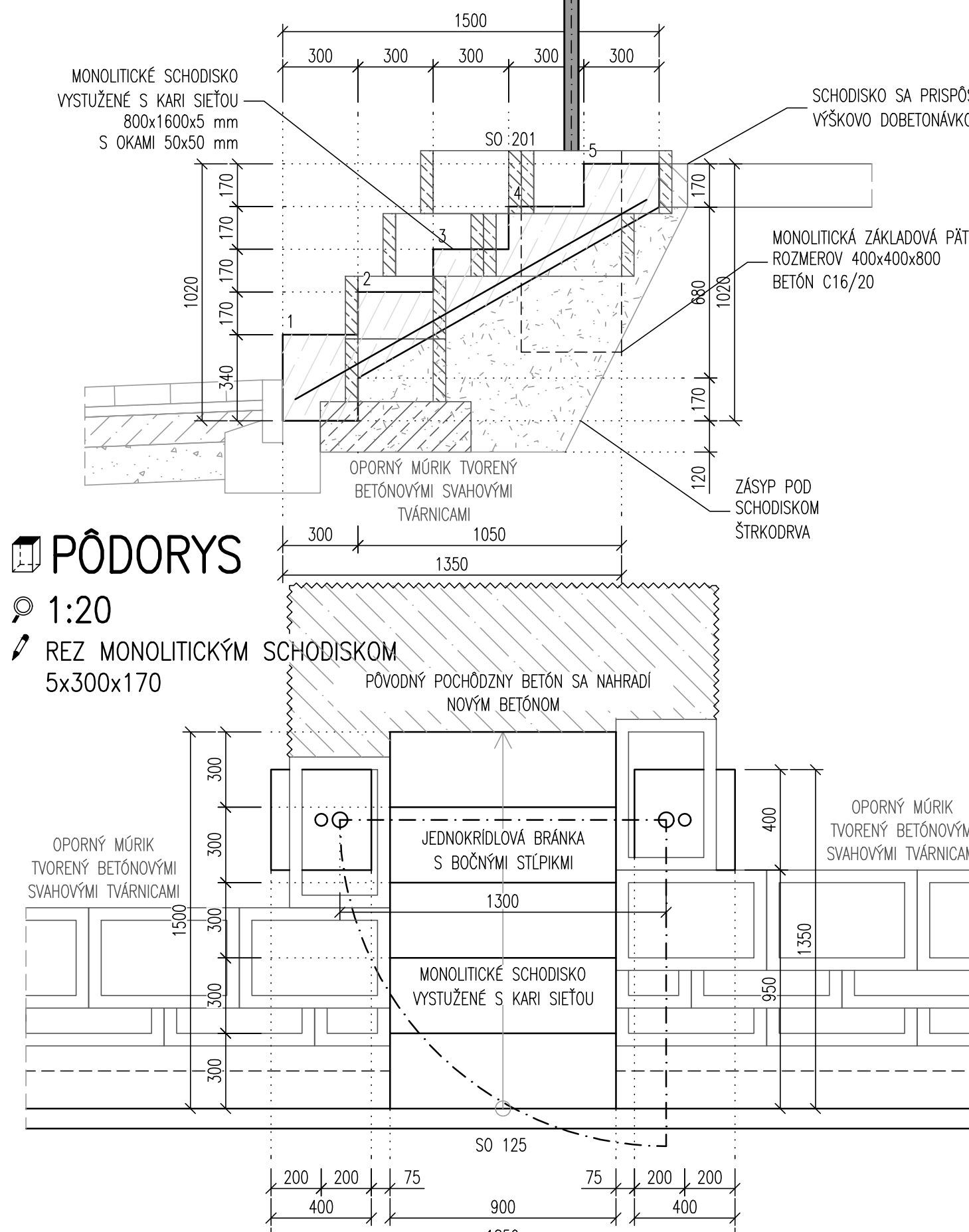
REZ MONOLITICKÝM SCHODISKOM
4x300x170



PRIEČNY REZ

1:20

REZ MONOLITICKÝM SCHODISKOM
5x300x170



OZNAČENIE POUŽITÝCH MATERIÁLOV

TYP KONŠTRUKCIE	MATERIÁL
ZÁKLADOVÁ PÁTKA	STN EN 206+A2 – C16/20 – nekonštrukčný – odolnosť voči zmrazovaniu a rozmrazovaniu 25 cyklov (T25)
MONOLITICKÉ SCHODISKO	STN EN 206+A2 – C35/45 XC4, XD3, XF4 (SK)–Cl 0,4 Dmax16 S4
POZNÁMKA : PRE HODNOTY MODULOV PRŮZNOSTI JEDNOTLIVÝCH PEVNOSTNÝCH TRIED BETÓNŮV, SA SPLŇA USTANOVENIA V ZMYSE STN EN 1992–1–1 (ČL. 3.1.3, TAB. 3.1).	
BETÓNARSKÁ VÝSTUŽ	

POZNÁMKY:

- PRED ZAHÁJENÍM STAVEBNÝCH PRÁČ NA VLASTNOM OBJEKTE JE NUTNÉ VYTÝČIŤ A OCHRANIŤ ALEBO PRELOŽIŤ VŠETKY KOLIZNE STÁVAJÚCE ČI V PREDSTAVI PRELOŽENÉ NOVE INŽENIERSKÉ SIEŤE V ROZSAHU STAVEBNÝCH PRÁČ.
- VŠETKY INŽENIERSKÉ SIEŤE, ICH PRELOŽKY ČI CHRÁNIČKY AKO I SOVIAŠE OBJEKTY SÚ UVEDENÉ V KOORDINAČNOM VÝKRESE STAVBY.
- PRI VÝKOPOVÝCH A STAVEBNÝCH PRÁČ JE ZHOTOVIŤEL OBJEKTU POVINNÝ ZABEZPEČIŤ OKAMŽITE ODBORNE OŠETRENIE STROMOV A ICH KOREŇOV PODĽA STN 83 7010.
- NÁVRH OPLATENIA SPŮLEŽE PODMIENKY PODĽA TKP 32 (účinnosť od: 01. 09. 2013).
- FAREBNÁ (OPRAVA OPLATENIA – PRIRODZENÁ Z POZNŤKU).
- PRESNOSŤ OSAZENIA PODĽA TKP kapitola 6:
VÝŠKOVÁ ODCHYLKA ±30 mm; SMEROVÁ ODCHYLKA ±30 mm; PRI REALIZÁCII JE POTREBNÉ DBAŤ NA PLYNLÝ PRIEBEH OPLATENIA.
- MINIMÁLNA ŽIVOTNOSŤ OPLATENIA AKO CELKU – 30 ROKOV

DEMOLÁCIA

– KVÔLI NOVÝM VYBUDOVANÝM SÍŤAM SA ODSTRÁŇA DVE RAMENÁ SCHODISK SPOLU S PRÍSTUPOVÝMI BRÁNIČKAMI.

OPLATENIE

– STIEPKY PŮVODNEHO OPLATENIA SA ODSTRÁŇA S ICH ZÁKLADOVÝMI PÁTKAMI AKO I PLETIVOM DĽŽKE 30 m. NOVÉ OPLATENIE JE NAVRHNUTÉ Z DROTENÉHO POZINKOVANÉHO PLETIVA SO ŠTVORCOVÝMI OKAMI 50x50x2,5 mm. VÝŠKA PLETIVA JE 1.40 – 2.00 m. PLETIVO BUDE UPEVNENÉ NA OCELOVÉ POZINKOVANÉ STIEPKY PRIEMERU 48 mm CELKOVEJ VÝŠKY 2.00 – 2.60 m S OCHRANNOU KRYTKOU (VÝŠKA NAD TERÉNOM JE 2.10 – 1.50 m). OSOVÁ VZDIALENOSŤ STIEPKOV JE RADVO 2.00 m A OSA DIA SA DO MONOLITICKÝCH PÁTEK ROZMEROV 400x400x800 mm RESPEKTÍVE DO KRUHOVÝCH PÁTEK PRIEMERU 400 mm.

– PRED MŮRIKOM SO 201 BUDE OPRAVA REALIZOVANÁ REKONŠTRUKCIOU CHODNIKA SO 125. ZA MŮRIKOM SA OBNOVÁ PREDZÁHRADKA VODNÝM SPÔSOBOM. PRI TOMTO SPÔSOBE ÚPRAVY JE POTREBNÉ PRÍVOLAT ZÁHRADNEHO ŠPECIALISTU. SPÔSOB, ROZSAH VŠETKÝCH ÚPRAV, OBNOV BUDÚ URČENÉ PO DOHODE S VLASTNÍKOM POZEMKOV.

– VRÁMI REKONŠTRUKCIE SA MOŽE PŮVODNÝ POCHODZNY BETÓN CELÝ ODSTRÁŇI A NAVRÁDIŤ NOVÝM BETÓNOM, KTORÝ BUDE VYPŮLŇOVAŤ CELÝ PLOCHU MEDZI BUDOVAMI A NOVÝM MŮRIKOM PO DOHODE S MAJITEĽMI POZEMKU.

BRÁNKA

– CERTIFIKOVANÁ KÚPOVANÁ JEDNOKRÍDLOVÁ UZAMKATEĽNÁ BRÁNKA ŠÍRKY 1.30 m A VÝŠKY 1.50 m S BOČNÝMI STÍPKAMI CELOPOZINKOVANÁ. BRÁNKA JE UNIVERZÁLNA MOŽE BYŤ ĽAVÁ I PRAVÁ, SPÔSOB OTVÁRANIA SI URČÍ MAJITEĽ VSTUPU. STÍPKY BRÁNKY A NOVÝCH STÍPKOV OPLATENIA SA OSA DIA DO MONOLITICKÝCH PÁTEK ROZMEROV 400x400x800 mm.

SCHODISKO

– SÚ NAVRHNUTÉ MONOLITICKÉ SCHODISKÁ VYSTUŽENÉ KARI SÍŤOU. PRVÝ SCHOD SA PRÍSPOSOBÍ VÝŠKOV DOBETONÁVKOU DO ÚROVNE PŮVODNEJ TERASY, POSLEDNÝ STUPEŇ SA PRÍSPOSOBÍ OKOLITÉMU TERÉNU. PRI VSTUPE DO RESTAURÁCIE SÚ NAVRHNUTÉ ŽELEZOBETONOVÉ MONOLITICKÉ SCHODISKÁ O ŠTYROCH STUPŇOCH 170x300 mm ŠÍRKY 900 mm A PRI SKLADĚ ŽELEZOBETONOVÉ MONOLITICKÉ SCHODISKÁ O PIATICH STUPŇOCH 170x300 mm ŠÍRKY 900 mm.

– OPLATENIE JE CERTIFIKOVANÝ VÝROBOK. VÝKRES SŁOŽÍ AKO PODKLAD PRE ZHOTOVIŤAĽA OPLATENIA. ZHOTOVIŤEL OPLATENIA MÁ PRAVO NA PRESNEŠIE URČENIE ROZMIEŠTENIA STÍPKOV. TAKTIEŽ URČÍ OSAZENIE MEDZIPÁTEK.



SO 303

SÚBRANOVÝ SYSTÉM: S–UTSK v reštaurácii JTSK		VÝŠKOVÝ SYSTÉM: Bv	
NÁZOV STAVBY: Trolejbusové trate v Bratislave, Nová trolejbusová trať Patrónka - Riviera			
STAVBA: BRATISLAVA		Hlavné mesto Slovenskej republiky Bratislava Primaciálne námestie č.1, 814 99 Bratislava	
ODDANÁVATEĽ: DOPRAVNÝ PODNIK BRATISLAVA		Dopravný podnik Bratislava, a.s. Olejárskeho č.1, 814 52 Bratislava	
PROJEKTANT: DOPRAVOPROJEKT		DOPRAVOPROJEKT, a.s. Komárňarska 141/24 832 03 Bratislava – mestské časti Nové Mesto HLAVNÝ INŽENIER PROJEKTU Ing. Marek KODUŠKA ČÍSLO ZÁZNAMU 7999-00 PODPS <i>Koduška</i>	
PROJEKTANT OBJEKTU: DOPRAVOPROJEKT		DOPRAVOPROJEKT, a.s., divízia Bratislava I, Komárňarska 141/24, 832 03 Bratislava ZODPovedný projektant Ing. Radosław WOLCZ VÝPRACOVANÉ Ing. Josef KOPPELT KONTROLNÉ Ing. Marek KODUŠKA KONTROLNÉ ČÍSLO PRŮJHY 1799-00-S-1000-30300-014-X <i>Koduška</i>	
KRAJ: BRATISLAVA KATEGORIE: K2000, K2000, K2000, K2000		Miesto: Bratislava I, MČ – Staré Mesto Bratislava IV, MČ – Karlova Ves	
NÁZOV ČASTI: ÚPRAVA OPLATENIA NA ULICI PRI HABÁNSKOM MLYNE		Dátum: 12.2024 Formát: A4 Miska: 1:20 Stupeň: PD Č. ZÁZNAMU 7999-00 Č. ÚPRAVY C. PRELADY	
OPLATENIE – ÚSEK C DETAILY		C. SPRÁVY C. PRELADY 14	