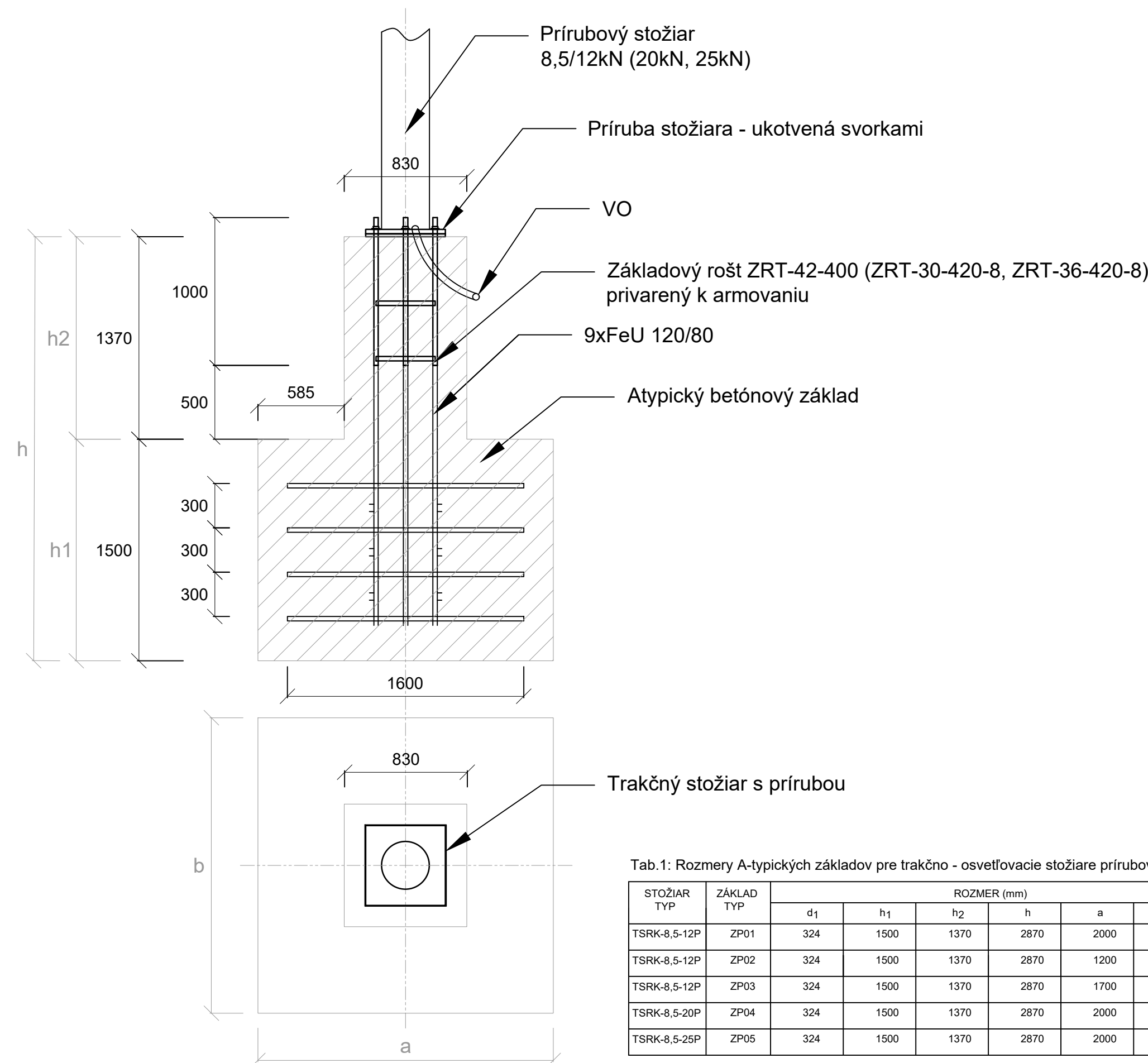


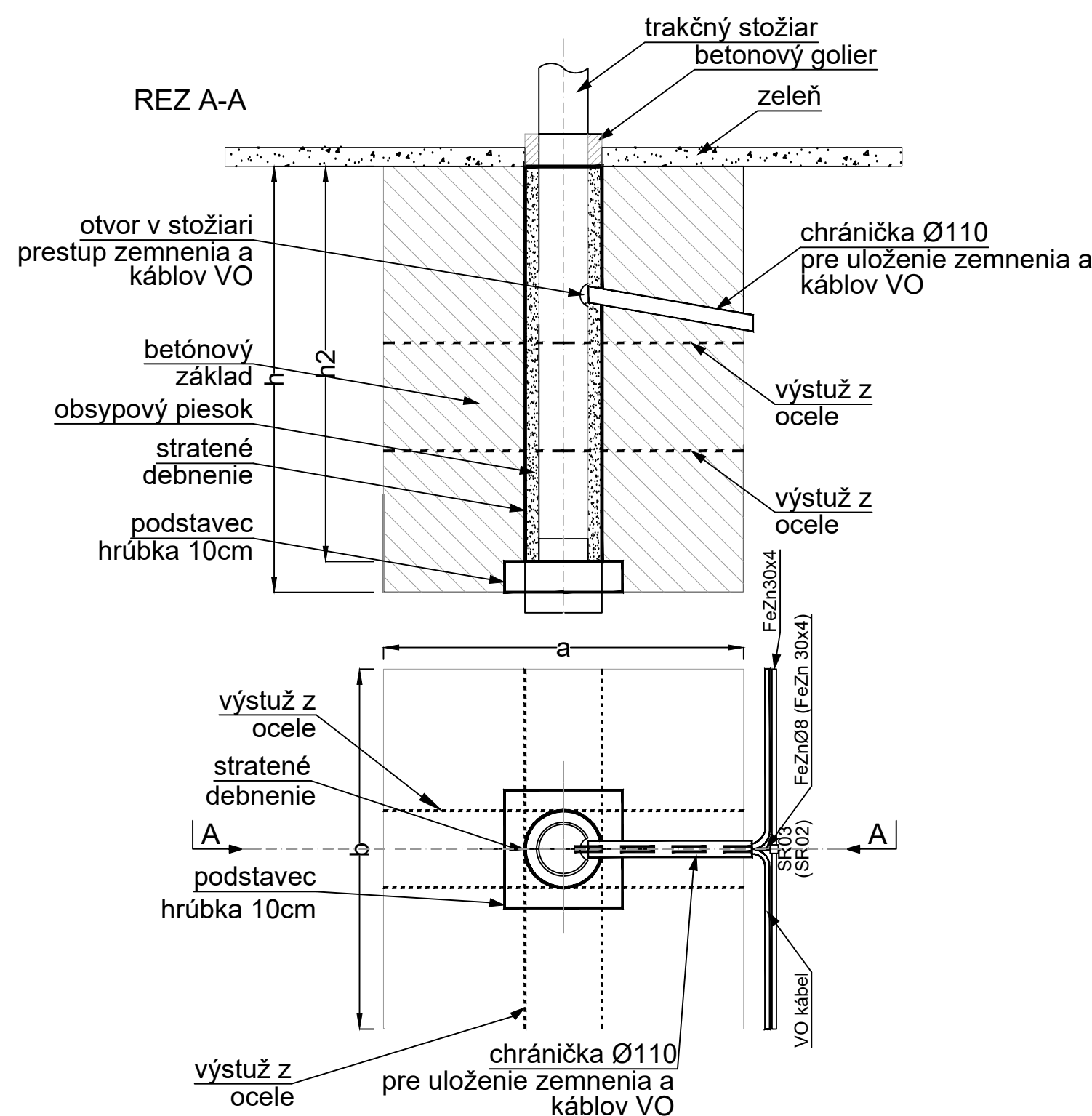
Vzorový rez A-typickým základem s přírubou



Tab.1: Rozmery A-typických základov pre trakčno - osvetľovacie stožiare prírubové

STOŽIAR TYP	ZÁKLAD TYP	ROZMER (mm)						VRCHOLOVÝ ŤAH (kN)	ZÁKLADOVÝ RÔST	OZNAČENIE STOŽIAROV
		d ₁	h ₁	h ₂	h	a	b			
TSRK-8,5-12P	ZP01	324	1500	1370	2870	2000	2000	12	ZRT-42-400	18, 20, 30, 82, 94, 179, 181, 185
TSRK-8,5-12P	ZP02	324	1500	1370	2870	1200	2800	12	ZRT-42-400	21, 23, 25
TSRK-8,5-12P	ZP03	324	1500	1370	2870	1700	2300	12	ZRT-42-400	84, 86, 88, 90, 92
TSRK-8,5-20P	ZP04	324	1500	1370	2870	2000	2000	20	ZRT-30-420-8	32, 36, 80, 177
TSRK-8,5-25P	ZP05	324	1500	1370	2870	2000	2000	25	ZRT-36-420-8	28

Rez základom trakčného/trakčno-osvetľovacieho stožiaru vo voľnom teréne

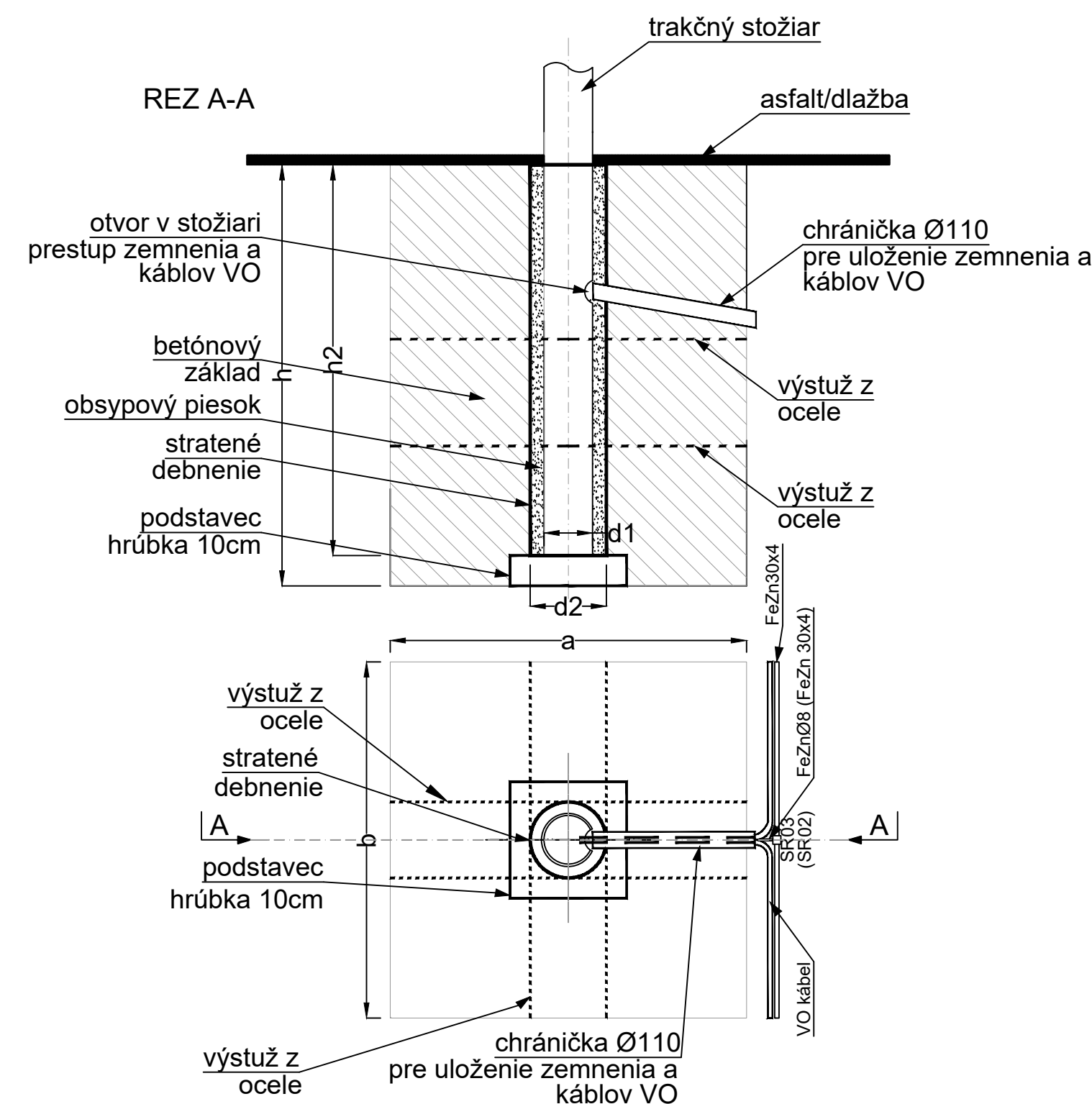


Tab.2: Rozmery základov pre trakčno - osvetľovacie stožiare votknuté do železobetónových základov

STOŽIAR TYP	ZÁKLAD TYP	ROZMER (mm)						VRCHOLOVÝ ŤAH (kN)
		d ₁	h ₂	h	a	b	d ₂	
TSRK-8,5-8	Z01	324	1500	2800	1300	1300	400	8
TSRK-8,5-12	Z02.1	324	1500	2000	1400	1400	400	12
TSRK-8,5-12	Z02.2	324	1500	2000	1100	1800	400	12
TSRK-8,5-20	Z03	324	1500	2000	1800	1800	400	20
TSRK-8,5-25	Z04.1	324	1500	2400	1800	1800	400	25
TSRK-8,5-25	Z04.2	324	1500	2400	1400	2300	400	25

Poznámka:
Rozmery atypických základov trakčno - osvetľovacích stožiarov sú presne zakreslené v situácii stavby, tvar základov je možné meniť podľa umiestnenia existujúcich inžinierskych sietí.
Hĺbky základov sú definované v Tab.2 resp. v stavebnej tabuľke.


Rez základom trakčného/trakčno-osvetľovacieho stožiaru v spevnenej ploche



E SO 601

SÚRADNICOVÝ SYSTÉM: S-JTSK v realizácii JTSK

VÝŠKOVÝ SYSTÉM: BpV

NÁZOV STAVBY		Trolejbusové trate v Bratislave, Nová trolejbusová trať Patrónka - Riviera	
STAVEBNÍK  BRATISLAVA		Hlavné mesto Slovenskej republiky Bratislava Primaciálne námestie č.1, 814 99 Bratislava	
OBJEDNÁVATEĽ: DOKUMENTÁCIE  DOPRAVNÝ PODNIK BRATISLAVA		Dopravný podnik Bratislava, a.s. Olejkárska č.1, 814 52 Bratislava	
PROJEKTANT  DOPRAVOPROJEKT		DOPRAVOPROJEKT, a.s. Kominárska 141/2,4 832 03 Bratislava – mestská časť Nové Mesto HLAVNÝ INŽINIER PROJEKTU Ing. Marta KODAJOVÁ ČÍSLO ZÁKAZKY 7859-00	
PROJEKTANT OBJEKTU  privel spol. s r.o. Palkovičova 4 04001 KOŠICE		PRÍVEL spol. s r.o., Palkovičova 4, 040 01 Košice ZODPOVEDNÝ PROJEKTANT Ing. Peter JACKO VYPRACOVAL Ing. Tomáš VASIL KONTROLOVAL Ing. Peter JACKO IDENTIFIKAČNÉ ČÍSLO PRÍLOHY TTPRB-DRS-C-E000-60100-010-X	
KRAJ: BRATISLAVSKÝ KATASTRÁLNE OZEMIE: Karlova Ves, Staré Mesto		OKRES: Bratislava I, MČ – Staré Mesto Bratislava IV, MČ – Karlova Ves	
NÁZOV ČÁSTI TROLEJBUSOVÉ VEDENIE		DÁTUM 12. 2024 FORMÁT 5x1 A4 MIERKA STUPEŇ PD DRS Č. ZÁKAZKY 2549/22	
VZOROVÉ REZY ZÁKLADOM TRAKČNÉHO STOŽIARA		Č. SPRÁVY Č. PRÍLOHY 10	