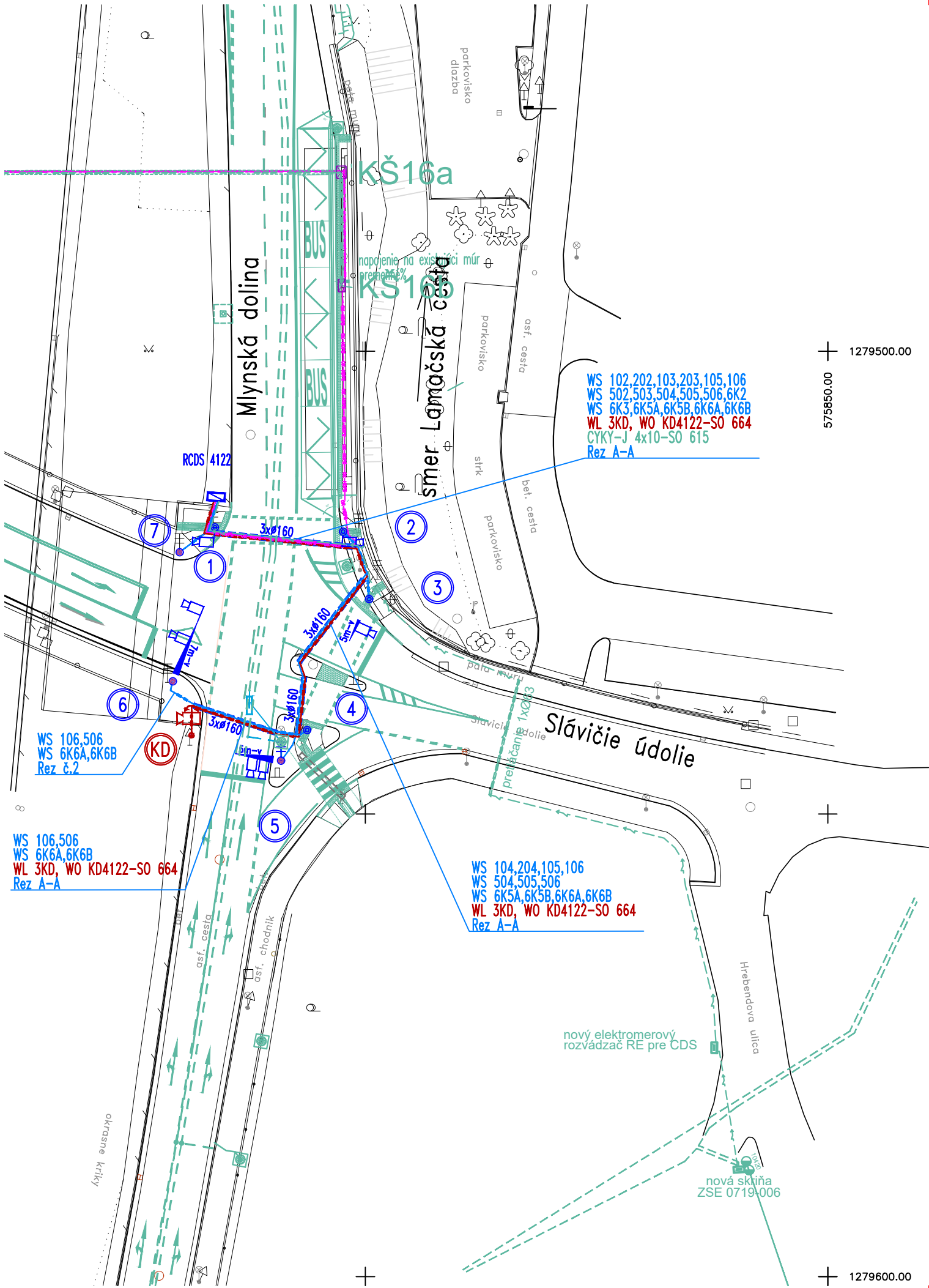
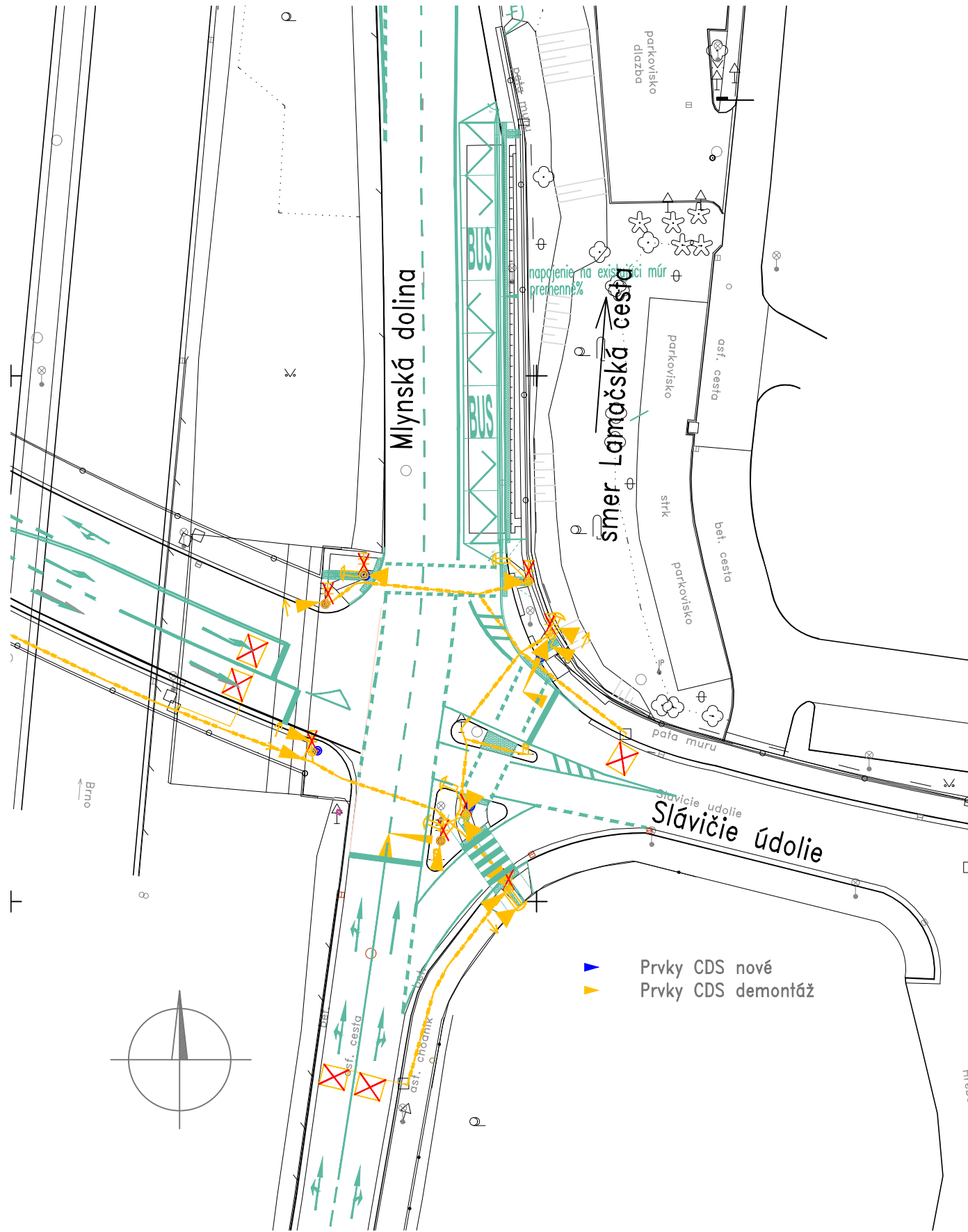


SITUÁCIA–KÁBLOVÝ PLÁN

DEMONTÁŽ PRVKOV CDS



Napáťová sústava: 1+PEN, ~ 50Hz, 230V, TN-C po radič CDS
1+N+PE, ~ 50Hz, 230V, TN-S za radičom CDS
24V DC

Základná ochrana v zmysle STN 33 2000-4-41
čl. 411.1 a 411.2 samočinné odpojenie napájania, vrátane využitia prílohy A a B;
čl. 413.1 a 413.2 ochranné opatrenie: elektrické oddelenie
čl. 414.1 a 414.2 malé napätie SELV a PELV
Ochrana pri poruche v zmysle STN 33 2000-4-41
čl. 411.3 Požiadavky na ochranu pri poruche (ochranu pred nepriamym dotyk);
čl. 413.3 Požiadavky na ochranu pri poruche (ochranu pred nepriamym dotyk);
čl. 414.1 a 414.2 malé napätie SELV a PELV
Doplnková ochrana v zmysle STN 33 2000-4-41
čl. 411.3.3 pre zásuvkový obvod radiča CDS
čl. 415.1 prúdový chránič (RCD)
čl. 415.2 doplnkové pospájanie
Ochrana pred požiarom v zmysle normy STN 33 2000-4-482:
čl. 482.1.7 ochrana prúdovým chráničom s menovitým rozdielovým vypínacím prúdom neprevyšujúcim 300 mA pre zariadenie CDS
Ochrana proti atmosférickým prepätiam:
- uzemnením stožiarov v zmysle STN EN 623 05-3
Ochrana pred úrazom elektrickým prúdom v blízkosti vedení trolejbusov a električiek:
dodržaním ustanovení STN 34 3112 čl. 80, 112, 113, 115, 117, 120 a iné
Ochrana v zóne trolejového vedenia a zóne zberača prúdu:
stožiare CDS v zóne trolejového vedenia a v zóne zberača prúdu v zmysle STN EN 50122-1, čl. 6.2.2 uzemnené cez prierazku + prístroje na obmedzenie napätia v súlade s prílohou G

LEGENDA CDS :

- Stožiar CDS
 - Označenie stožiarov CDS
 - Rameno výložníkového stožiara CDS
 - Tlačidlo pre chodcov
 - Kamerový dohľad
 - Stožiar kamerového dohľadu
 - Radič CDS
 - Rozpojovacia skriňa
 - Elektromerový rozvádzač-existujúci
- Kábel CDS
 - Napájací kábel NN pre CDS
 - Optický kábel CDS / HDPE
 - Optický kábel KD v HDPE rúre
 - Chránička CDS
 - Prvky CDS - existujúce
 - Prvky CDS - navrhované

POZNÁMKA :
VODOROVNÉ DOPRAVNÉ ZNAČENIE nie je predmetom objektu CDS. Podklad VDZ prevzatý z objektu projektanta trvalého dopravného značenia (TDZ).

Informácie, ktoré obsahuje tento dokument, sú vlastníctvom fy PROJ-SIG s.r.o. BA a nesmú sa reprodukovat ani odovzdať tretej osobe, alebo byť použité akýmkoľvek spôsobom bez predchádzajúceho písomného povolenia fy PROJ-SIG s.r.o. BA, alebo ňou oprávnenej osoby.

The information contained herein is proprietary of company PROJ-SIG s.r.o. BA and is not to be reproduced communicated to a third person or used in any manner whatsoever without the express written permission of company PROJ-SIG s.r.o. BA or a duly authorized representative thereof.

EURÓPSKA ÚNIA
Kohézny fond
OP Integrovaná infraštruktúra 2014 – 2020

MINISTERSTVO
DOPRAVY
SLOVENSKEJ REPUBLIKY

E SO 674

SÚRADNICOVÝ SYSTÉM: S-JTSK v realizácii JTSK VÝŠKOVÝ SYSTÉM: Bpv

NÁZOV STAVBY		Trolejbusové trate v Bratislave, Nová trolejbusová trať Patrónka - Riviéra	
STAVEBNÍK		Hlavné mesto Slovenskej republiky Bratislava Primaciálne námestie č.1, 814 99 Bratislava	
OBJEDNÁVATEĽ DOKUMENTÁCIE		Dopravný podnik Bratislava, a.s. Olejkárska č.1, 814 52 Bratislava	
PROJEKTANT		DOPRAVOPROJEKT, a.s. Kominárska 141/2,4 832 03 Bratislava – mestská časť Nové Mesto	
PROJEKTANT OBJEKTU		PROJ-SIG, s.r.o., Jašíkova 2, 821 03 Bratislava	
ZODPOVEDNÝ PROJEKTANT		Ing. Ondrej KMOŠKO	
VYPRACOVAL		Ing. Ondrej KMOŠKO	
KONTROLOVAL		Marcel LAURINSKÝ	
IDENTIFIKAČNÉ ČÍSLO PRÍLOHY		TTPRB-DRS-C-E000-67400-003-X	
KRAJ: BRATISLAVSKÝ		OKRES: Bratislava I, MČ – Staré Mesto	
KATASTRÁLNE ÚZEMIE: Karlova Ves, Staré Mesto		Bratislava IV, MČ – Karlova Ves	
NÁZOV ČASTI		KRIŽOVATKA č. 4122 MODERNIZÁCIA CDS MLYNSKÁ DOLINA – SLÁVIČIE ÚDOLIE	
SITUÁCIA – KÁBLOVÝ PLÁN		003	