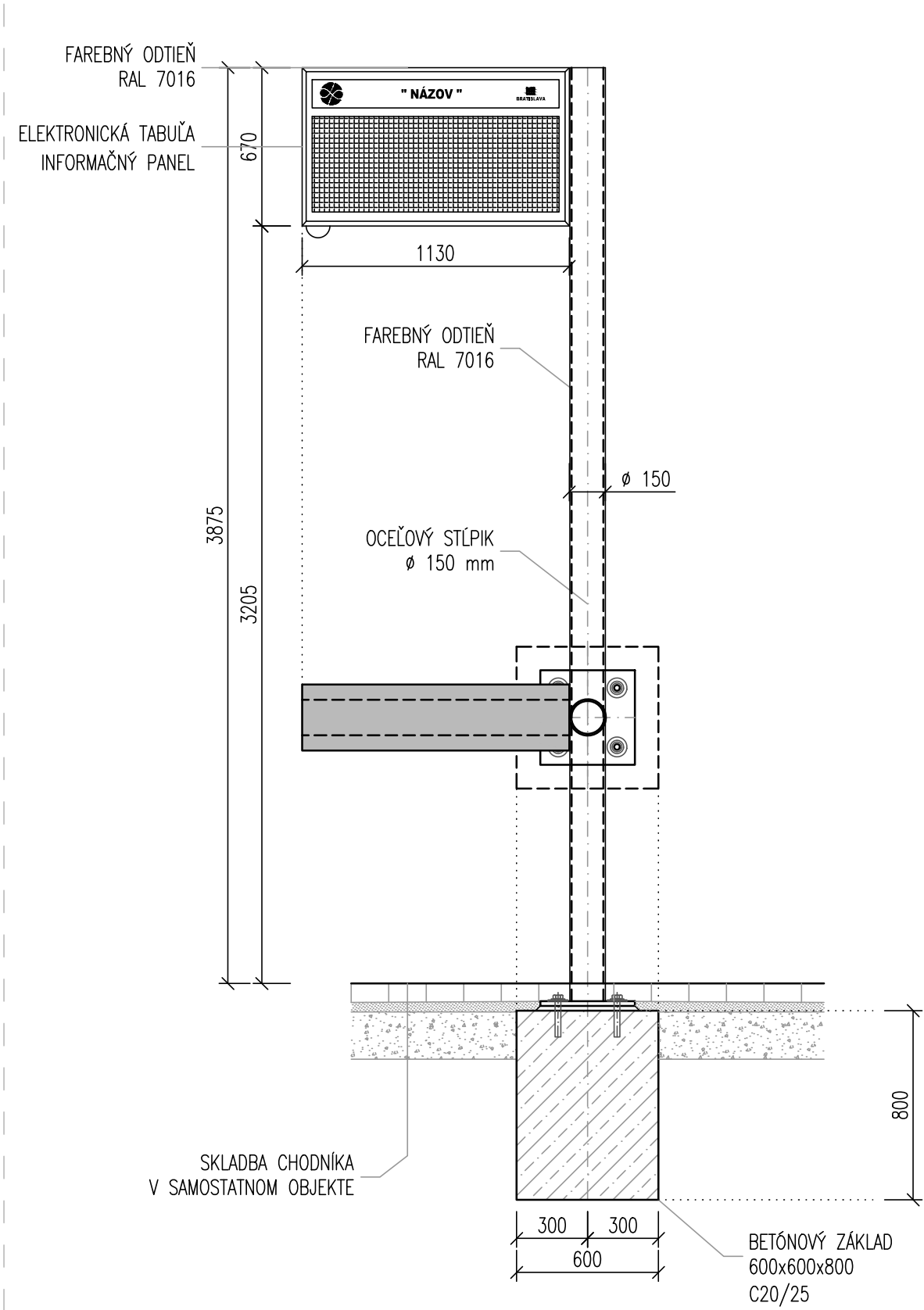


POZDĹŽNY POHĹAD

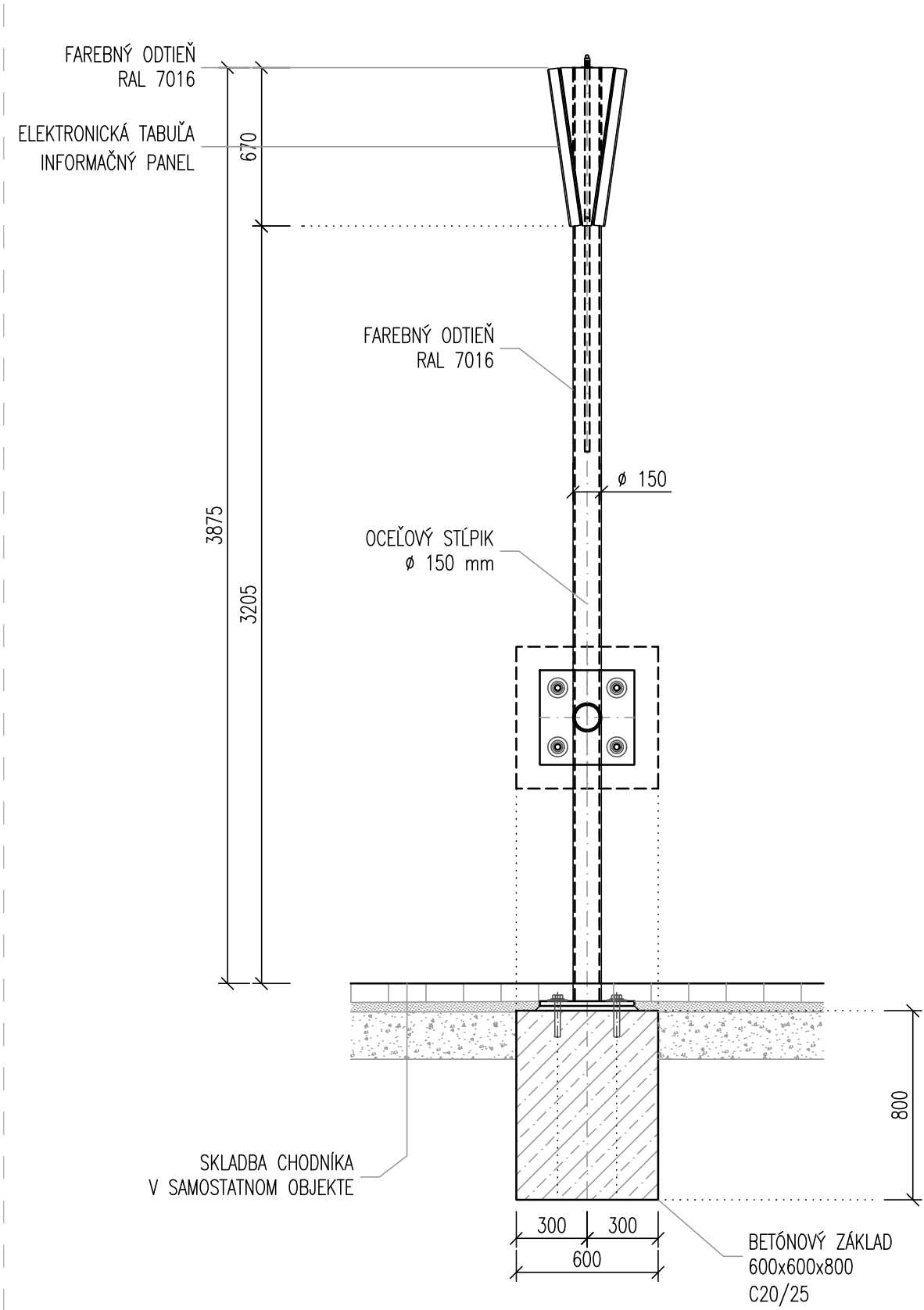
1:25
ELEKTRONICKÁ TABUĽA S KAMEROVÝM SYSTÉMOM



- VŠETKY PRVKY DROBNEJ ARCHITEKTÚRY SÚ CERTIFIKOVANÉ VÝROBKÝ!
- TIETO VÝROBKÝ VYBAVENIA SÚ PREDMETOM VÝROBNÓ TECHNICKÉJ DOKUMENTÁCIE!

PRIEČNY POHĹAD

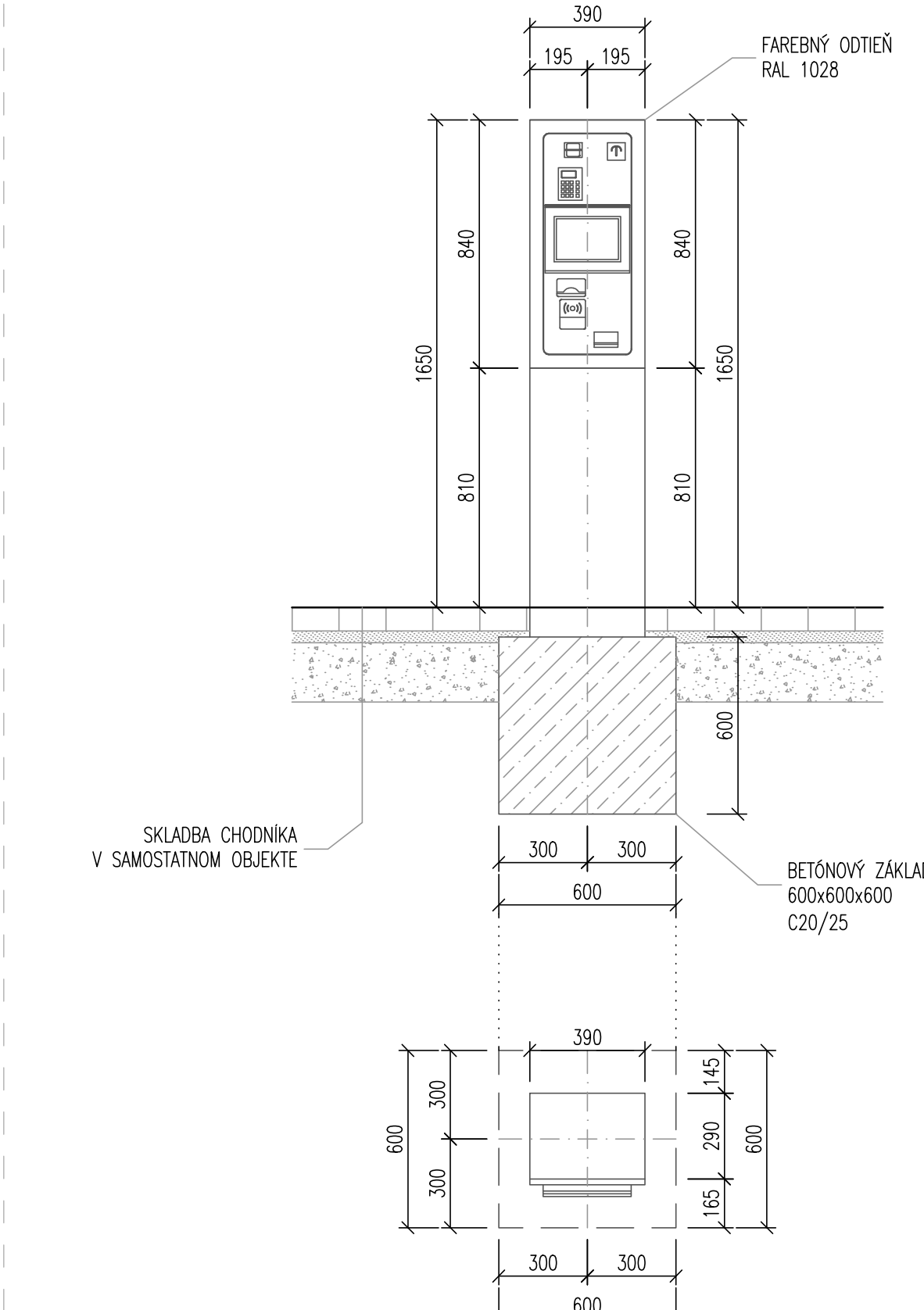
1:25
ELEKTRONICKÁ TABUĽA S KAMEROVÝM SYSTÉMOM



- VŠETKY PRVKY DROBNEJ ARCHITEKTÚRY SÚ CERTIFIKOVANÉ VÝROBKÝ!
- TIETO VÝROBKÝ VYBAVENIA SÚ PREDMETOM VÝROBNÓ TECHNICKÉJ DOKUMENTÁCIE!

POZDĹŽNY POHĹAD

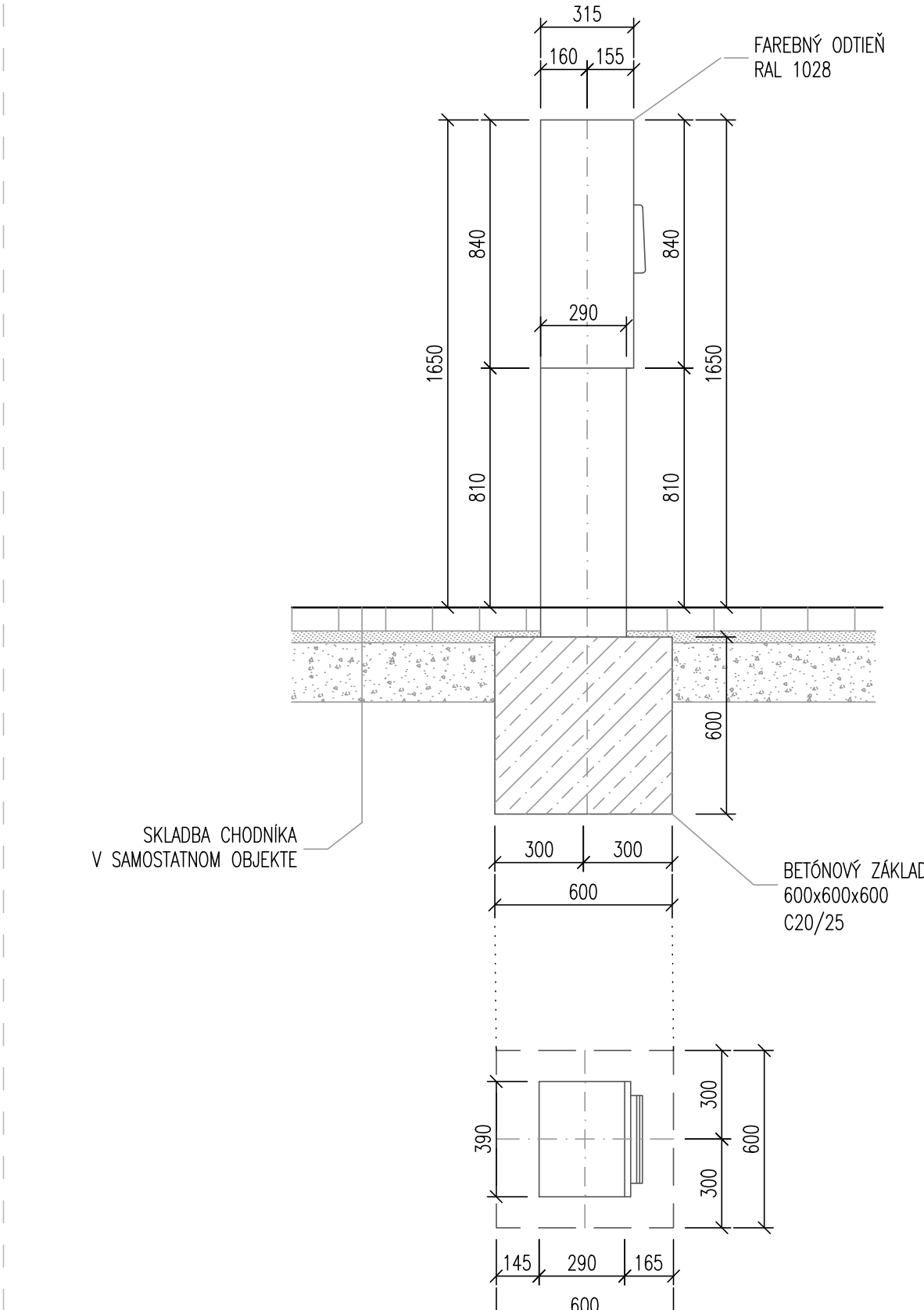
1:20
AUTOMAT NA LÍSTKY – REZERVA



- VŠETKY PRVKY DROBNEJ ARCHITEKTÚRY SÚ CERTIFIKOVANÉ VÝROBKÝ!
- TIETO VÝROBKÝ VYBAVENIA SÚ PREDMETOM VÝROBNÓ TECHNICKÉJ DOKUMENTÁCIE!

PRIEČNY POHĹAD

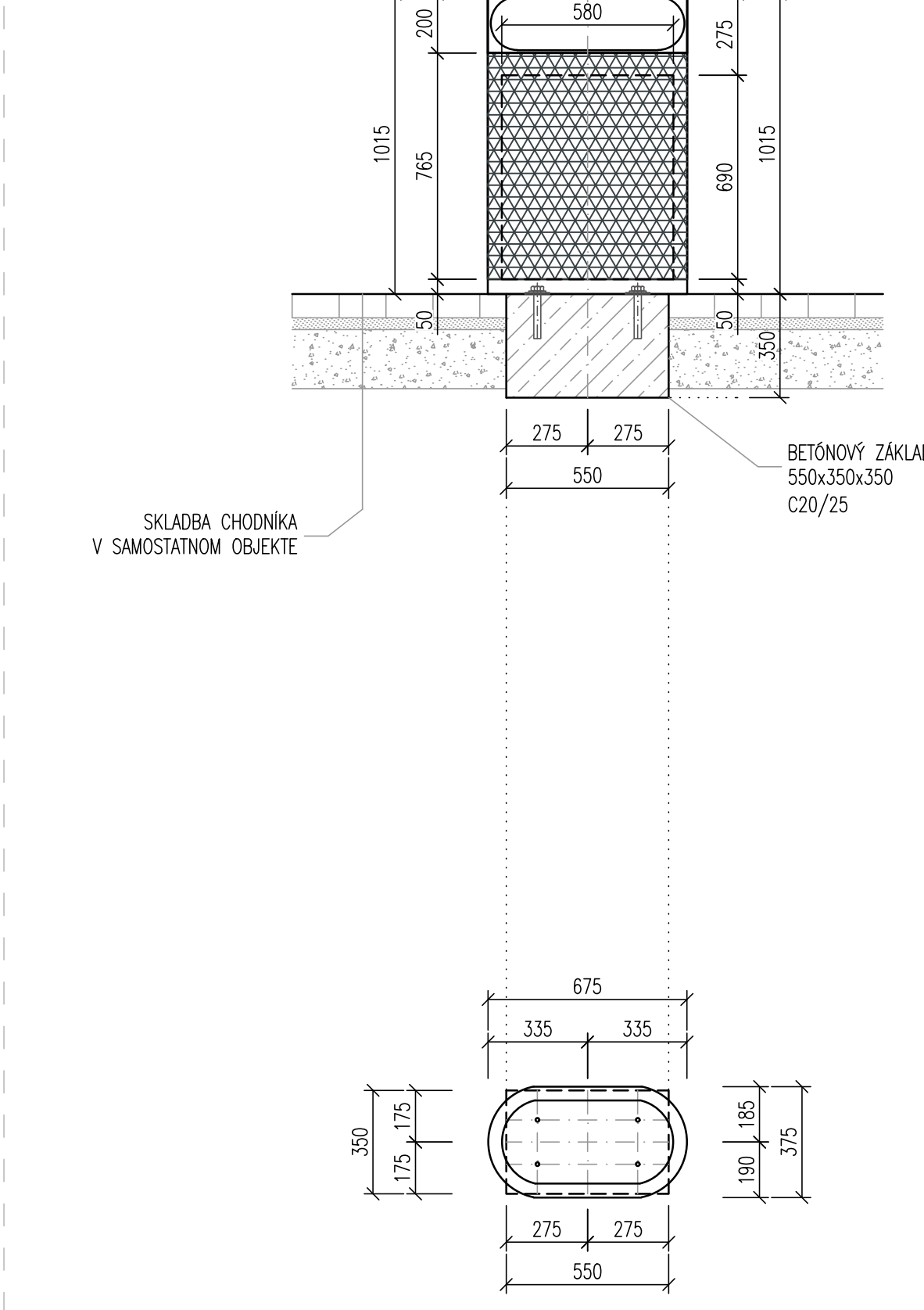
1:20
AUTOMAT NA LÍSTKY – REZERVA



- VŠETKY PRVKY DROBNEJ ARCHITEKTÚRY SÚ CERTIFIKOVANÉ VÝROBKÝ!
- TIETO VÝROBKÝ VYBAVENIA SÚ PREDMETOM VÝROBNÓ TECHNICKÉJ DOKUMENTÁCIE!

POZDĹŽNY POHĹAD

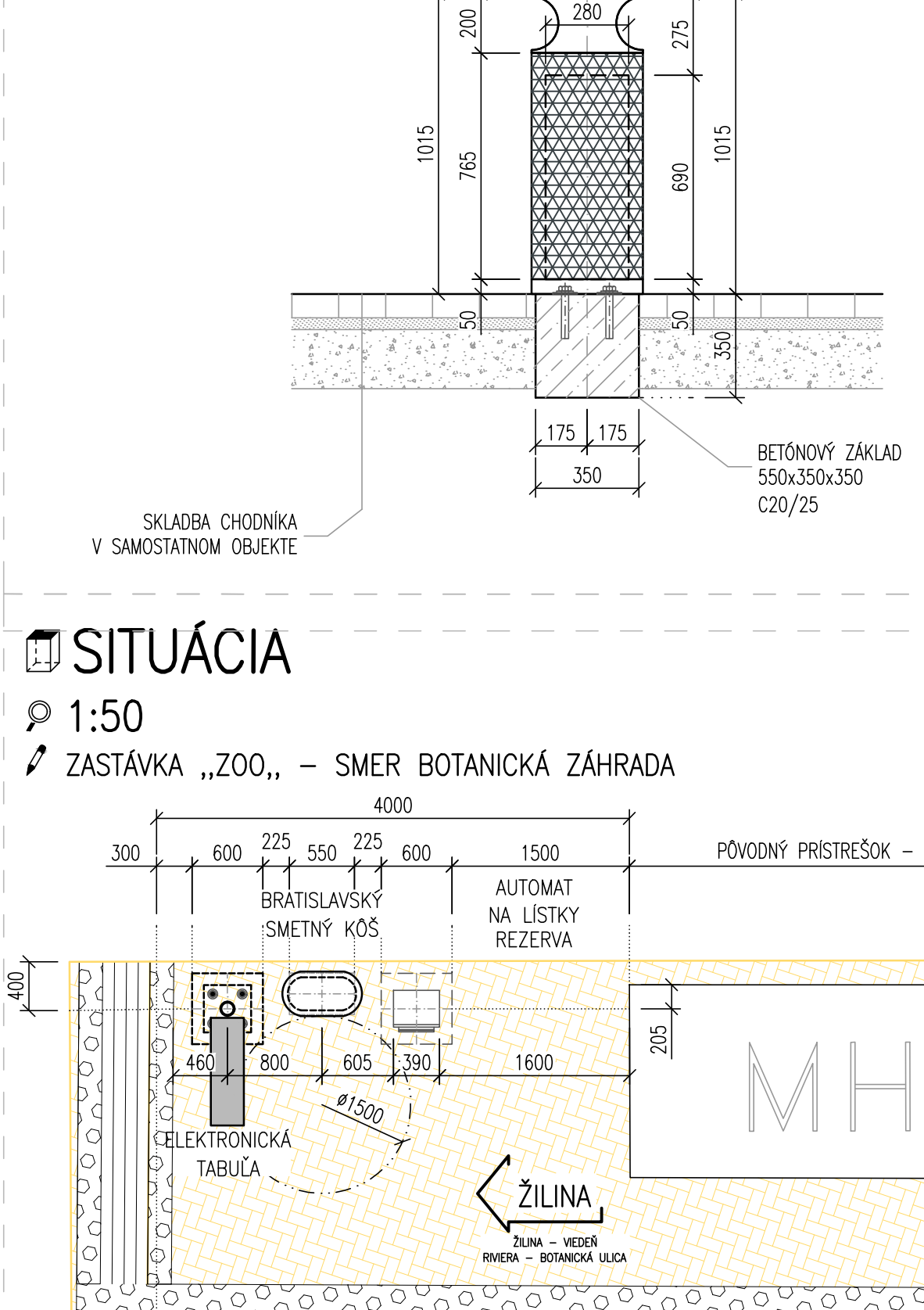
1:20
BRATISLAVSKÝ SMETNÝ KOŠ



- VŠETKY PRVKY DROBNEJ ARCHITEKTÚRY SÚ CERTIFIKOVANÉ VÝROBKÝ!
- TIETO VÝROBKÝ VYBAVENIA SÚ PREDMETOM VÝROBNÓ TECHNICKÉJ DOKUMENTÁCIE!

PRIEČNY POHĹAD

1:20
BRATISLAVSKÝ SMETNÝ KOŠ



- VŠETKY PRVKY DROBNEJ ARCHITEKTÚRY SÚ CERTIFIKOVANÉ VÝROBKÝ!
- TIETO VÝROBKÝ VYBAVENIA SÚ PREDMETOM VÝROBNÓ TECHNICKÉJ DOKUMENTÁCIE!

POZNÁMKY:

TECHNICKÉ RIEŠENIE ROZPRACOVANÉ V DOKUMENTÁCII NA STAVEBNÉ POVOLENIE JE PREDMETOM SCHVAĽOVANIA V PREBIEHAJÚCOM KONANÍ O ÚZEMNOM ROZHODNUTÍ. JE POTREBNÉ VZIAŤ DO ÚVAHY, ŽE TOTO KONANIE V ČASE SPRACOVANIA A PREDKLADANIA TEJTO DOKUMENTÁCIE NEBOLO UKONČENÉ A NEBOLO MOŽNÉ ZAPRACOVAŤ AKÉKOĽVEK POŽIADAVKY A PRIPOMIENKY, KTORÉ VYPLYNÚ Z PRÁVOPLATNEHO ÚZEMNÉHO ROZHODNUTIA.

BRATISLAVSKÝ SMETNÝ KOŠ

- NA ZASTÁVKE JE UMIESTNENÝ JEDEN KUS SMETNÉHO KOŠA, JEDNÁ SA O MASÍVNY KOŠ ODOLNÝ PROTI POŠKODENIU, ZALOŽENÝ NA BETÓNOVOM ZÁKLADE ROZMERU 550x350x350 mm, KOŠ JE DOŇ PEVNE UKOTVENÝ. OBSAH SMETNÉHO KOŠA JE 100 l A NA SMETNOM KOŠI JE UMIESTNENÝ PIKTOGRAM O ZÁKAZE FAJČENIA.
- KOŠ JE JEDNODUCHÝ NA ODRŽBU A VYPRAZDŇOVANIE, PRISPOBENÝ NA POUŽIVANIE SMETNÝCH SÁČKOV S JEDNODUCHOU VÝMENOU. OTVORY PRE SAMOSTATNÝ ODPAD SÚ MALÉ, NIE PO CELOM OBVODE.
- SMETNÝ KOŠ NA ZMESOVÝ ODPAD JE SAMOSTATNE STOJACÍ PRVK, TVORÍ HO OCEĽOVÁ KONŠTRUKCIA S PLAŠTOM Z ŤAHOVOU A OCEĽOVOU STRIEŠKOU. KOŠ MÁ UZAMYKATEĽNÉ DVIERKA S VYBERATEĽNOU ODPADOVOU NÁDOBOU.
- KONŠTRUKCIA JE VYROBENÁ VÝHRADNE Z OCEĽE S ANTIKORÓZNOU OCHRANOU, S DĹHOU ŽIVOTNOSŤOU. MUSÍ BYŤ FAREBNE STÁLA A ODOLNÁ VOČI POŠKODENIU. POVRCHOVÁ ÚPRAVA VŠETKÝCH OCEĽOVÝCH NOSNÝCH AJ NENOSNÝCH ČASŤÍ KONŠTRUKCIE, PLECHOV JE REALIZOVANÁ PRAŠKOVOU FARBOU S ANTIGRAFITOVOU ÚPRAVOU. ZÁKLADNÁ FARBA VŠETKÝCH PRVKOV DROBNEJ ARCHITEKTÚRY A ICH PRVKOV A ČASŤÍ JE V ODTIENI RAL 7016 - ANTRACIT.

AUTOMAT NA LÍSTKY – REZERVA

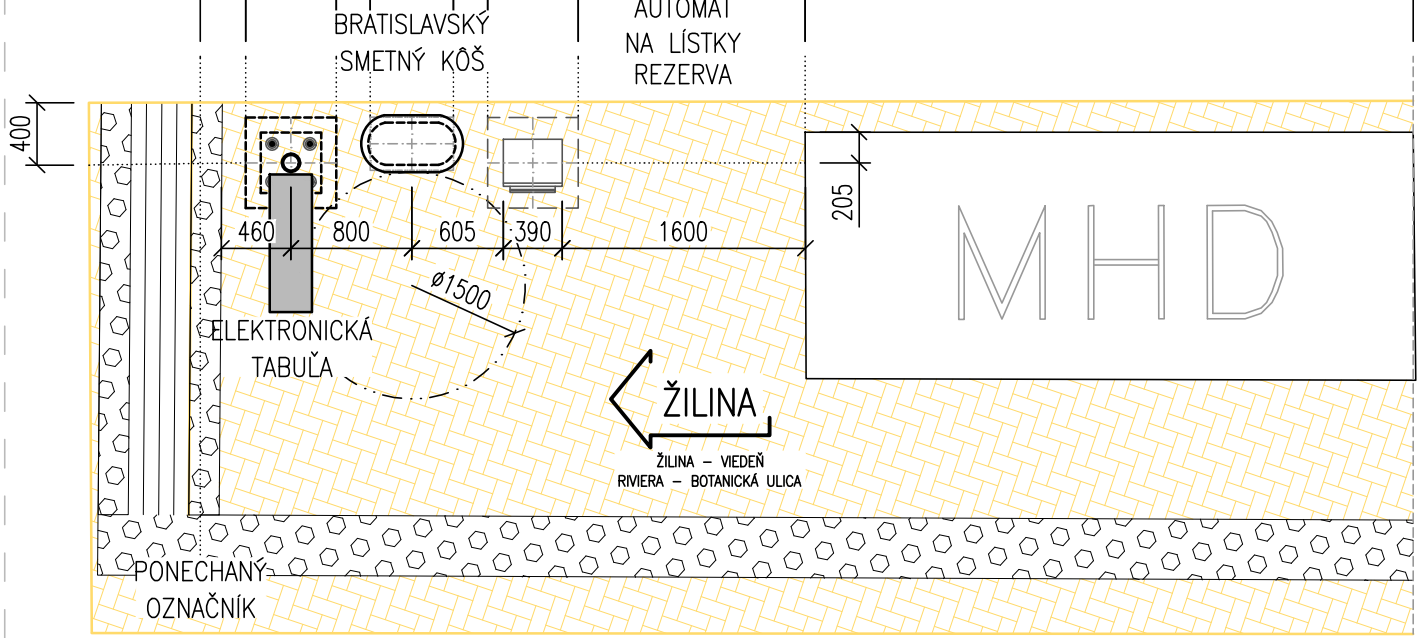
- NA ZASTÁVKE MÔŽE BYŤ UMIESTNENÝ KLASICKÝ AUTOMAT NA CESTOVNÉ LÍSTKY. MÁ ZACHOVANÚ VOĽBU NÁKUPU 16 DRUHOV CESTOVNÝCH LÍSTKOV. PLATBA JE MOŽNÁ MINCAMI A VO VYBRANÝCH AUTOMATOCH AJ PLATBOU KARTAMI. JE VYBAVENÝ GSM A GPRS MODULOM. AUTOMAT JE OSADENÝ NA ZÁKLAD Z PROSTÉHO BETÓNU ROZMERU 600x600x600 mm
- KONŠTRUKCIE SÚ TVORENÉ VÝHRADNE Z OCEĽE S ANTIKORÓZNOU OCHRANOU, S DĹHOU ŽIVOTNOSŤOU. MUSÍ BYŤ FAREBNE STÁLA A ODOLNÁ VOČI POŠKODENIU. POVRCHOVÁ ÚPRAVA VŠETKÝCH OCEĽOVÝCH NOSNÝCH AJ NENOSNÝCH ČASŤÍ KONŠTRUKCIE JE REALIZOVANÁ PRAŠKOVOU FARBOU S ANTIGRAFITOVOU ÚPRAVOU. ZÁKLADNÁ FARBA VŠETKÝCH PRVKOV DROBNEJ ARCHITEKTÚRY A ICH PRVKOV A ČASŤÍ JE V ODTIENI RAL 1028.

ELEKTRONICKÁ TABUĽA S KAMEROVÝM SYSTÉMOM

- ELEKTRONICKÁ TABUĽA S KAMEROVÝM SYSTÉMOM
EIT SÚ URČENÉ K OBRAZOVÉMU A HLASOVÉMU INFORMOVANIU CESTUJÚCICH NA ZASTÁVKACH O PRÍJAZDE, MEŠKANÍ, ODOCHODE PROSTRIEDKOV VEREJNEJ PREPRAVY OSÔB ČI O MIMORIADNYCH SITUÁCIÁCH V DOPRAVE ALEBO INÝCH UDALOSTIACH V OKOLITOM REGIÓNE.
- EIT SÚ OBOJSTRANNÉ, PRICHYTENÉ NA STOŽIAR. MATERIÁLOVÉ PREVEDENIE EIT I STOŽIARA JE NEREZOVÁ OCEĽ – PATINOVANÁ. KONŠTRUKCIA UMOŽŇUJE ICH UMIESTNENIE NA SAMOSTATNE STOJACE STOŽIAROVÉ KONŠTRUKCIE UKOTVENÉ MIMO PRECHODNÝ PROFIL CHODCOV I MIMO ZÓNU TROLEJOVÉHO VEDENIA A TYČOVÉHO ZBERAČA. SPODNÁ HRANA INFORMAČNÉHO PANELA JE UMIESTNENÁ MINIMÁLNE VO VÝŠKE 3.00 m NAD ÚROVŇOU TERÉNU. NOSNÝ STĹP VÝLOŽNÍKOVÉHO TVARU JE KOTVENÝ SKRUTKAMI DO BETONOVÉHO ZÁKLADU. NAD TERÉNOM JE NA STĹP PRIVARENÝ ZEMNIAČI PÁS, KTORÝ SLUŽÍ NA UKOĽAJENIE. STREDOM KOTVIACEJ PLATNE PRECHÁDZA CHRÁNIČKA Ø 90 mm, KTOROU SÚ PRIVEDENÉ NAPÁJACIE NN A DÁTOVÉ VEDENIA. OCHRANNE OPATRENIA VODIÝCH KONŠTRUKCIÍ NACHÁDZAJÚCICH SA V ZÓNE VRCHNEHO TROLEJOVÉHO VEDENIA A ZÓNE ZBERAČA PRÓDU RIEŠI SAMOSTATNÝ OBJEKT STAVBY AKO I SAMOTNÉ EIT.

SITUÁCIA






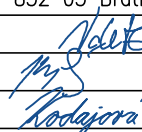
1:50
ZASTÁVKA „ZOO,, – SMER BOTANICKÁ ZÁHRADA



- VŠETKY PRVKY DROBNEJ ARCHITEKTÚRY SÚ CERTIFIKOVANÉ VÝROBKÝ!
- TIETO VÝROBKÝ VYBAVENIA SÚ PREDMETOM VÝROBNÓ TECHNICKÉJ DOKUMENTÁCIE!



SO 302

SÚRADNICOVÝ SYSTÉM: S–UTSK v realizácii JTSK		VÝŠKOVÝ SYSTÉM: Bpv	
NÁZOV STAVBY <div>Trolejbusové trate v Bratislave, Nová trolejbusová trať Patrónka - Riviéra</div>			
STAVEBNÍK <div> BRATISLAVA</div>	Hlavné mesto Slovenskej republiky Bratislava Primaciálne námestie č.1, 814 99 Bratislava		
OBJEDNÁVATEĽ DOKUMENTÁCIE <div> DOPRAVNÝ PODNIK BRATISLAVA</div>	Dopravný podnik Bratislava, a.s. Olejárska č.1, 814 52 Bratislava		
PROJEKTANT <div> DOPRAVOPROJEKT</div>	DOPRAVOPROJEKT, a.s. Kominárska 141/2,4 832 03 Bratislava – mestská časť Nové Mesto		POOPS <div></div>
	HLAVNÝ INŽINIER PROJEKTU Ing. Marta KODALOVÁ		
	ČÍSLO ZÁKAZKY 7859-00		
PROJEKTANT OBJEKTU <div> DOPRAVOPROJEKT</div>	DOPRAVOPROJEKT, a.s., divízia Bratislava I, Kominárska 141/2,4, 832 03 Bratislava		<div></div>
	ZODPOVEDNÝ PROJEKTANT Ing. Rudolf VOLEZ		
	VÝPRAVODÁV Ing. Jozef KOPECKÝ		
	KONTROLÓV Ing. Marta KODALOVÁ		
	IDENTIFIKAČNÉ ČÍSLO PRÍLOHY TTPRB-DSP-C-E000-30200-005-X		
KRAJ: BRATISLAVSKÝ KATASTRÁLNE ÚZEMIE: Karlova Ves, Staré Mesto	OHRD: Bratislava I, MČ – Staré Mesto Bratislava IV, MČ – Karlova Ves		DATUM 07.2024
NÁZOV ČASŤI <div>ZARIADENIA ZASTÁVOK TROLEJBUSOVEJ TRATE</div>			FORMÁT A4
			MIERA 1:50, 1:25, 1:20
			STUPEŇ PD DSP
			Č. ZÁKAZKY 7859-00
	<div>DROBNÁ ARCHITEKTÚRA ZASTÁVKA „ZOO,, SMER BOTANICKÁ ZÁHRADA</div>		Č. PRÍLOHY 5