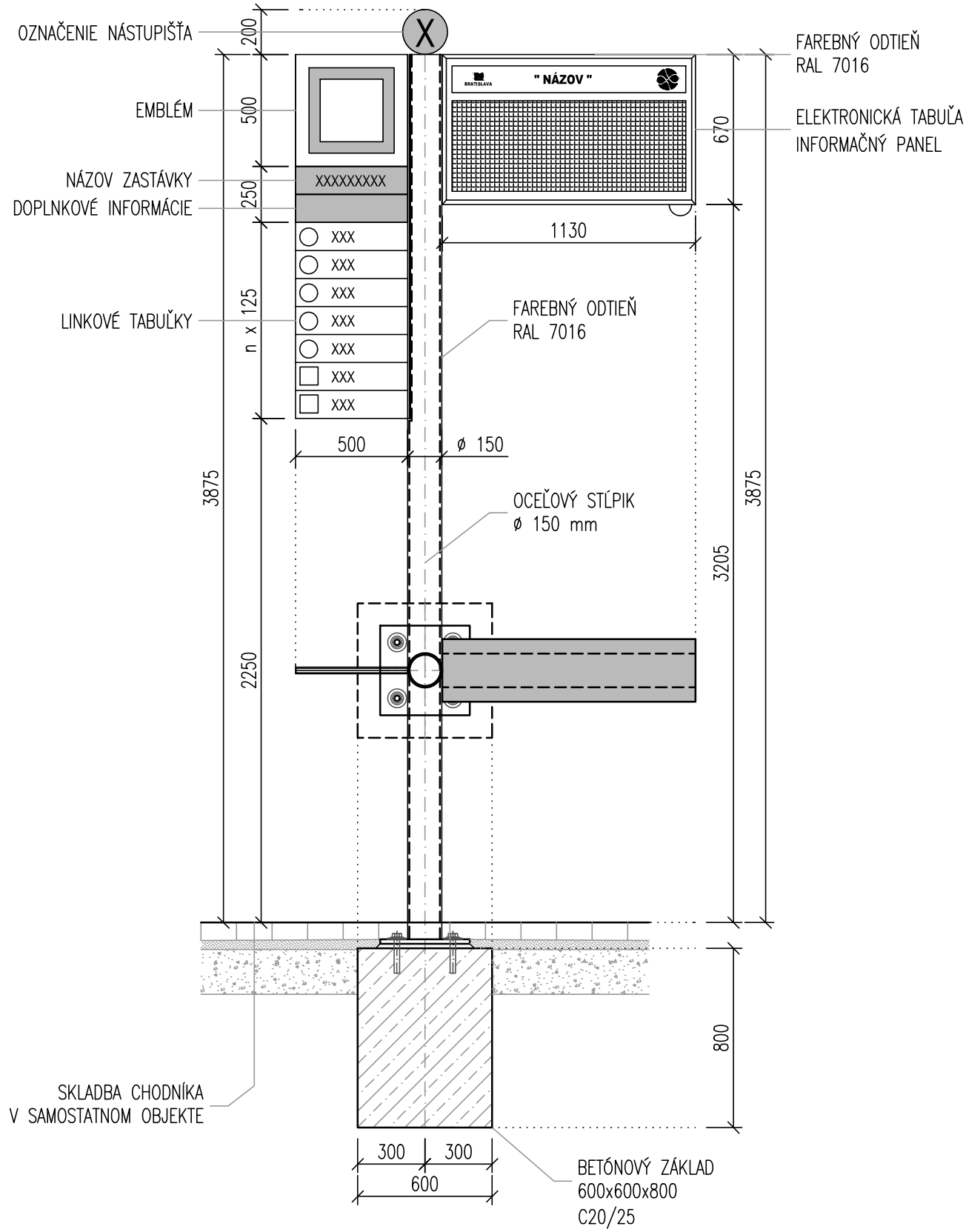


POZDĹŽNY POHĹAD

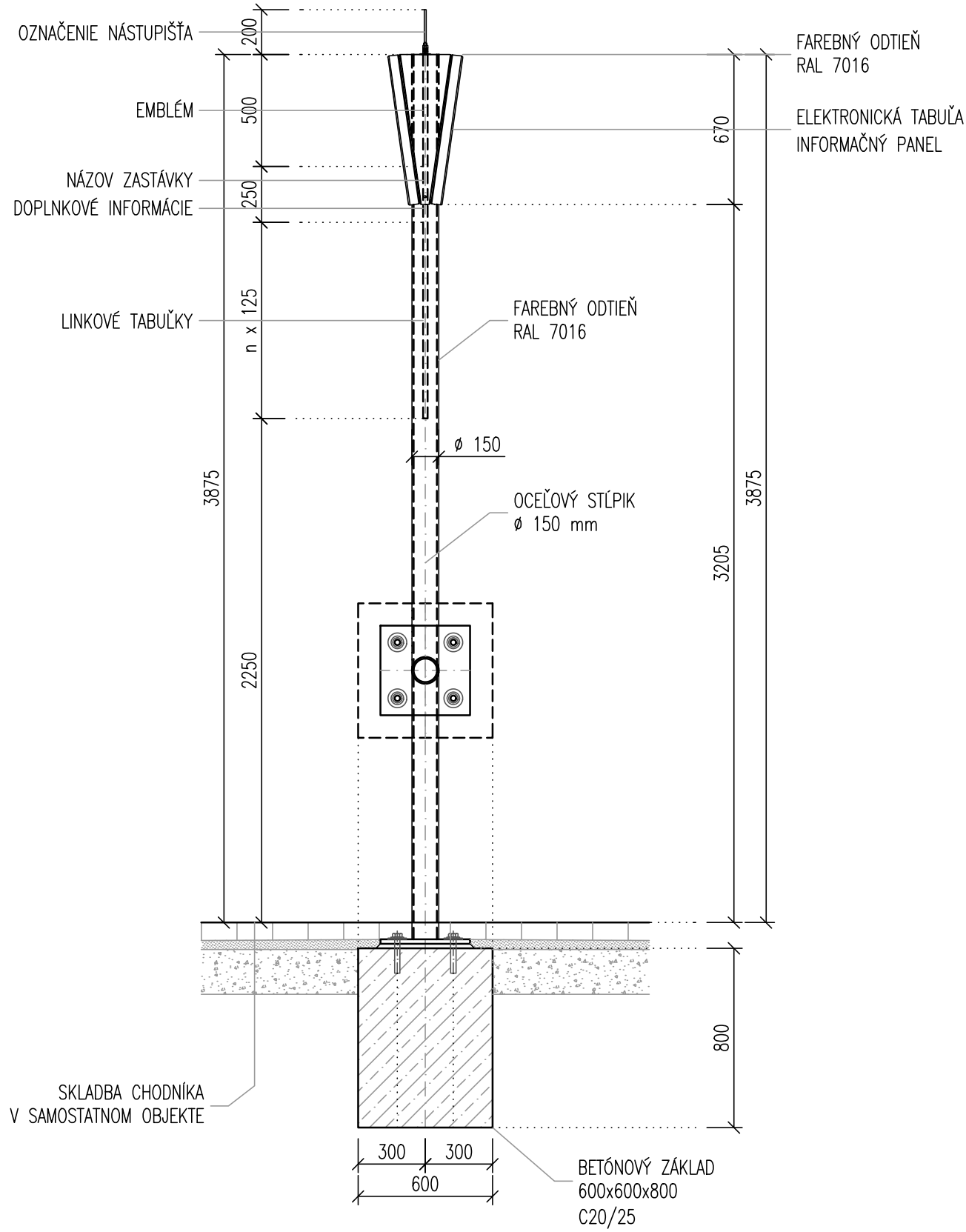
1:25
OZNAČNÍK + ELEKTRONICKÁ TABUĽA S KAMEROVÝM SYSTÉMOM



- VŠETKY PRVKY DROBNEJ ARCHITEKTÚRY SÚ CERTIFIKOVANÉ VÝROBKÝ!
- TIETO VÝROBKÝ VYBAVENIA SÚ PREDMETOM VÝROBNÉ TECHNICKEJ DOKUMENTÁCIE!

PRIEČNY POHĹAD

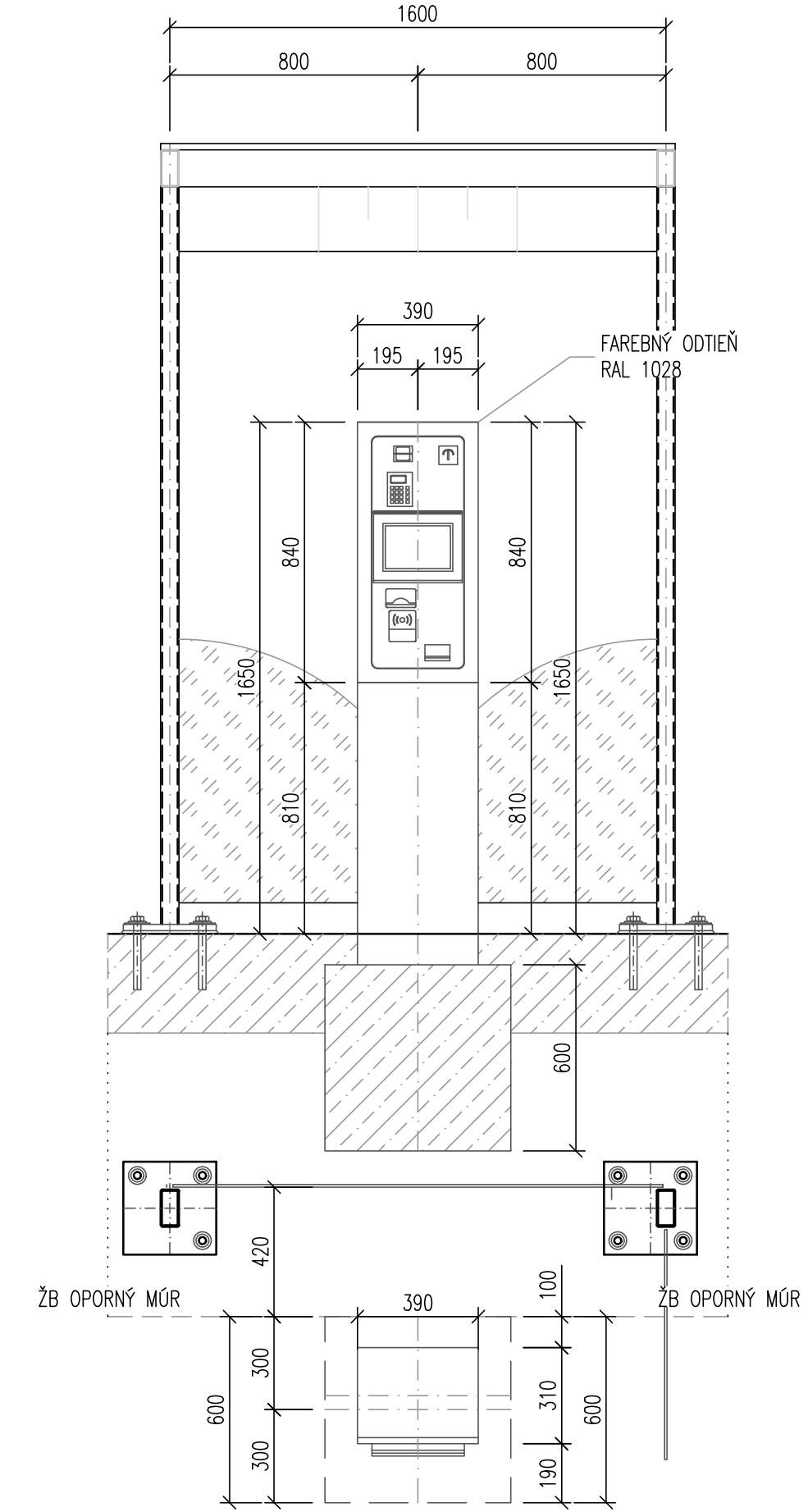
1:25
OZNAČNÍK + ELEKTRONICKÁ TABUĽA S KAMEROVÝM SYSTÉMOM



- VŠETKY PRVKY DROBNEJ ARCHITEKTÚRY SÚ CERTIFIKOVANÉ VÝROBKÝ!
- TIETO VÝROBKÝ VYBAVENIA SÚ PREDMETOM VÝROBNÉ TECHNICKEJ DOKUMENTÁCIE!

POZDĹŽNY POHĹAD

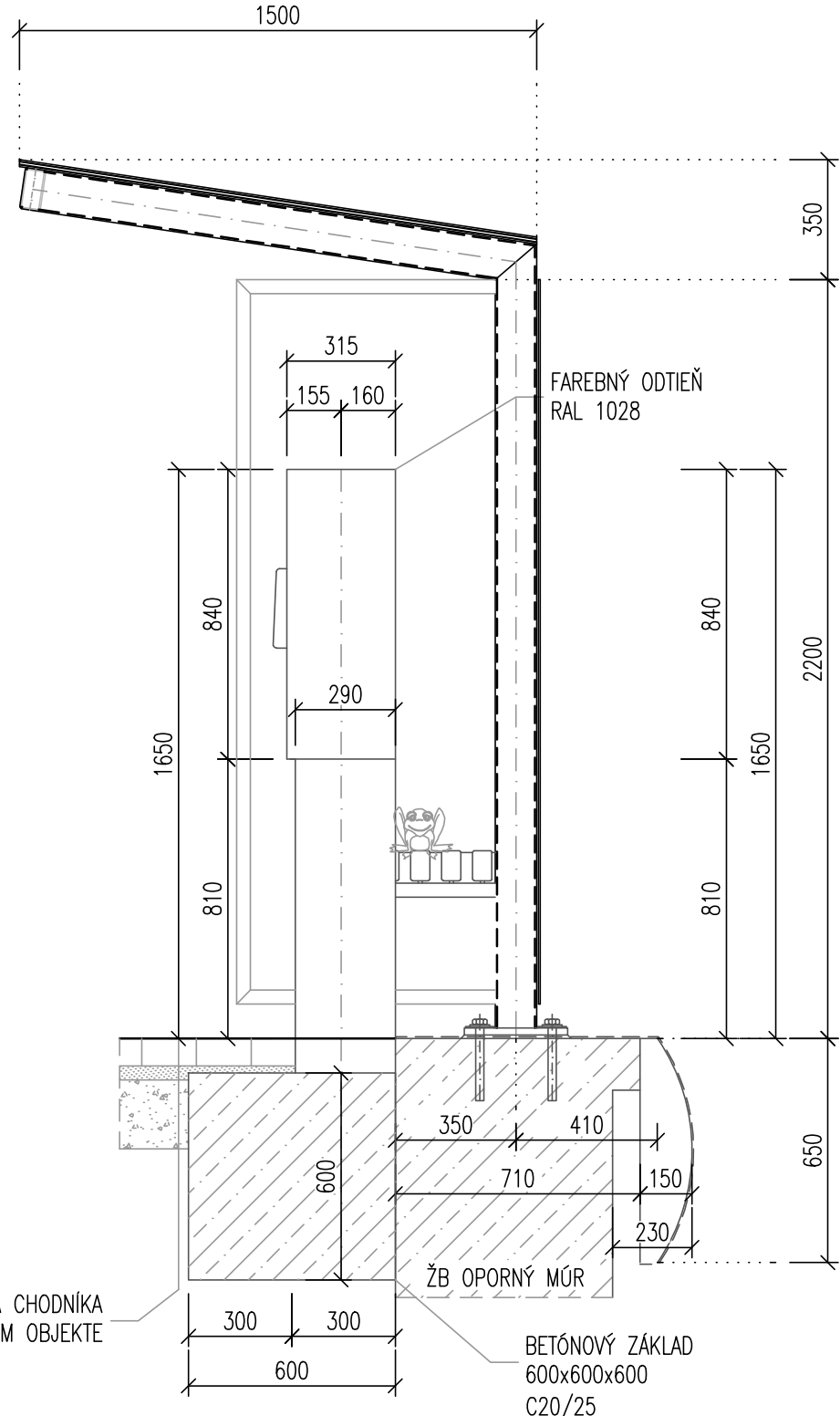
1:20
AUTOMAT NA LÍSTKY – REZERVA



- VŠETKY PRVKY DROBNEJ ARCHITEKTÚRY SÚ CERTIFIKOVANÉ VÝROBKÝ!
- TIETO VÝROBKÝ VYBAVENIA SÚ PREDMETOM VÝROBNÉ TECHNICKEJ DOKUMENTÁCIE!

PRIEČNY POHĹAD

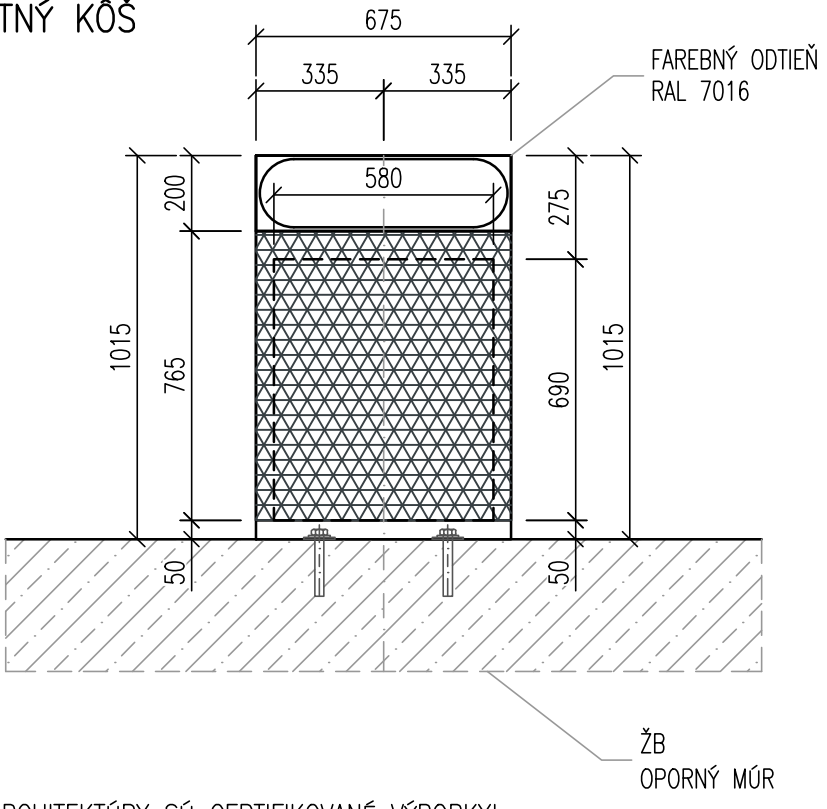
1:20
AUTOMAT NA LÍSTKY – REZERVA



- VŠETKY PRVKY DROBNEJ ARCHITEKTÚRY SÚ CERTIFIKOVANÉ VÝROBKÝ!
- TIETO VÝROBKÝ VYBAVENIA SÚ PREDMETOM VÝROBNÉ TECHNICKEJ DOKUMENTÁCIE!

POZDĹŽNY POHĹAD

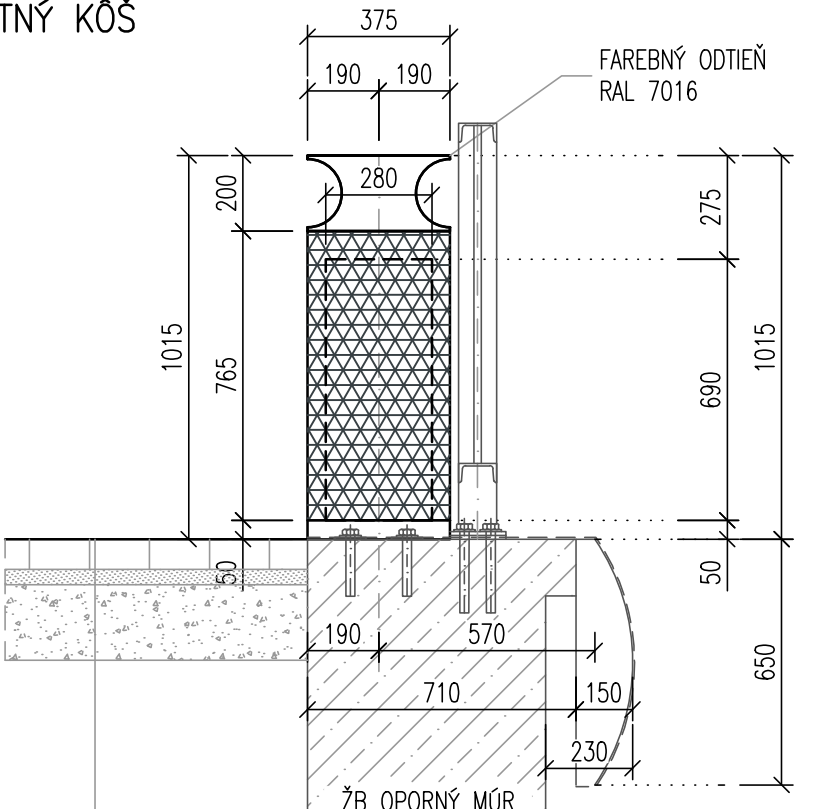
1:20
BRATISLAVSKÝ SMETNÝ KOŠ



- VŠETKY PRVKY DROBNEJ ARCHITEKTÚRY SÚ CERTIFIKOVANÉ VÝROBKÝ!
- TIETO VÝROBKÝ VYBAVENIA SÚ PREDMETOM VÝROBNÉ TECHNICKEJ DOKUMENTÁCIE!

PRIEČNY POHĹAD

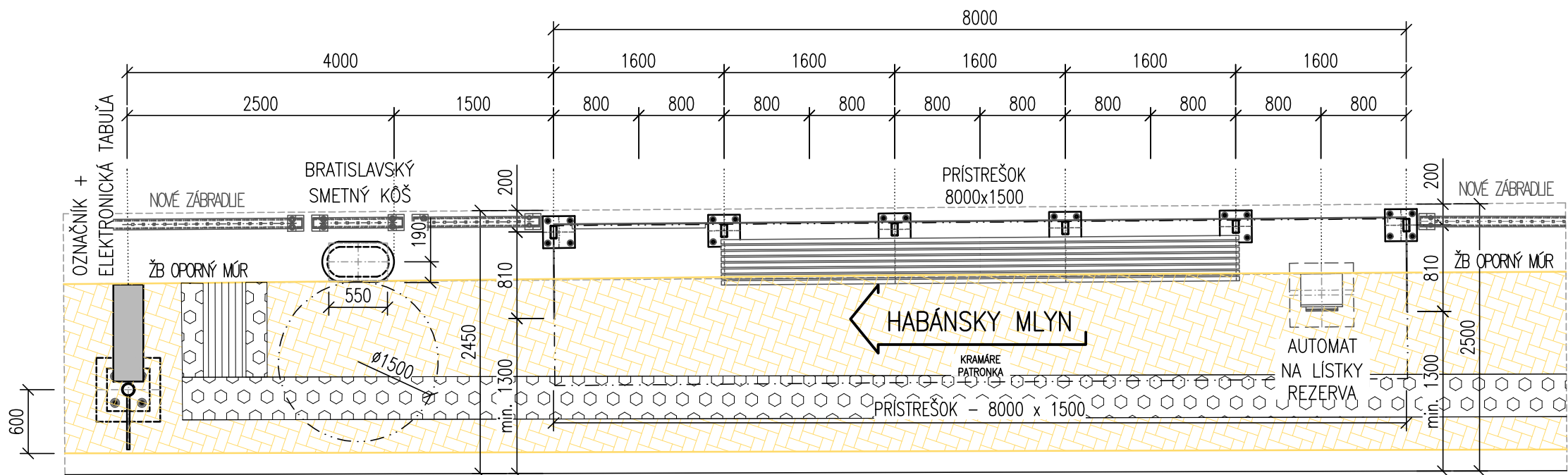
1:20
BRATISLAVSKÝ SMETNÝ KOŠ



- VŠETKY PRVKY DROBNEJ ARCHITEKTÚRY SÚ CERTIFIKOVANÉ VÝROBKÝ!
- TIETO VÝROBKÝ VYBAVENIA SÚ PREDMETOM VÝROBNÉ TECHNICKEJ DOKUMENTÁCIE!

SITUÁCIA

1:50
ZASTÁVKA „ZOO,, – SMER HABÁNSKY MLYN



POZNÁMKY:

TECHNICKÉ RIEŠENIE ROZPRACOVANÉ V DOKUMENTÁCI NA STAVEBNÉ POVOLENIE JE PREDMETOM SCHVAĽOVANIA V PREBIEHAJÚCOM KONANÍ O OZEMNOM ROZHODNUTÍ. JE POTREBNÉ VZÍŤ DO ÚVAHY, ŽE TOTO KONANIE V ČASE SPRACOVANIA A PREDKLADANIA TEJTO DOKUMENTÁCIE NEBOLO UKONČENÉ A NEBOLO MOŽNÉ ZAPRACOVAŤ AKEKÖLVEK POŽIADAVKY A PRIPOMENKY, KTORÉ VYPLYNÚ Z PRAVOPLATNÉHO OZEMNÉHO ROZHODNUTIA.

BRATISLAVSKÝ SMETNÝ KOŠ

- NA ZASTÁVKE JE UMIESŤNENÝ JEDEN KUS SMETNÉHO KOŠA, JEDNÁ SA O MASIVNÝ KOŠ ODOLNÝ PROTI POŠKODENIU, ZALOŽENÝ NA BETÓNOVOM ZÁKLADE ROZMERU 550x350x350 mm, KOŠ JE DOŇ PEVNE UKOTVENÝ. OBSAH SMETNÉHO KOŠA JE 100 l A NA SMETNOM KOŠI JE UMIESŤNENÝ PIKTOGRAM O ZÁKAZE FAJČENIA.
- KOŠ JE JEDNODUCHÝ NA ODRŽBU A VYPRAZDŇOVANIE, PRÍSPOBOBENÝ NA POUŽIVANIE SMETNÝCH SÁČKOU S JEDNODUCHOU VÝMENOU. OTVORY PRE SAMOSTATNÝ ODPAD SÚ MALÉ, NIE PO CELOM OBVODE.
- SMETNÝ KOŠ NA ZMESOVÝ ODPAD JE SAMOSTATNE STAJÚCI PRVKO, TVORÍ HO OCEĽOVÁ KONŠTRUKCIA S PĽAŠTOM Z ŤAHOVOU A OCEĽOVOU STRIEŠKOU. KOŠ MÁ UZAMYKATEĽNÉ DVERKA S VYBERATEĽNOU ODPADOVOU NÁDOBOU.
- KONŠTRUKCIA JE VYROBENÁ VÝHRADNE Z OCEĽE S ANTIKORÓZNOU OCHRANOU, S DĹHOU ŽIVOTNOSŤOU. MUSÍ BYŤ FAREBNE STÁLA A ODOLNÁ VOČI POŠKODENIU. POVRCHOVÁ ÚPRAVA VŠETKÝCH OCEĽOVÝCH NOSNÝCH AJ NENOSNÝCH ČASŤÍ KONŠTRUKCIE, PLECHOV JE REALIZOVANÁ PRAŠKOVOU FARBOU S ANTIGRAFITOVOU ÚPRAVOU. ZÁKLADNÁ FARBA VŠETKÝCH PRVKOV DROBNEJ ARCHITEKTÚRY A ICH PRVKOV A ČASŤÍ JE V ODTIENI RAL 7016 - ANTRACIT.

AUTOMAT NA LÍSTKY – REZERVA

- NA ZASTÁVKE MÖZE BYŤ UMIESŤNENÝ KLASICKÝ AUTOMAT NA CESTOVNÉ LÍSTKY. MÁ ZACHOVANÖ VOÖBU NÄKUPU 16 DRUHÖV CESTOVNÝCH LÍSTKÖV. PLATBA JE MÖŽNÄ MINCAMI A VO VÝBRANÝCH AUTOMATOCH AJ PLATÖBNÝMI KÄRTAMI. JE VYBAVENÝ GSM A GPRS MODULOM. AUTOMAT JE OSAZENÝ NA ZÄKLAD Z PROSTÖHO BETÖNU ROZMERU 600x600x600 mm.
- KONŠTRUKCIE SÖ TVORENÄ VÝHRADNE Z OCEĽE S ANTIKORÖZNOU OCHRANOU, S DĹHOU ŽIVOTNOSŤOU. MUSÍ BYŤ FAREBNE STÄLA A ODOLNÄ VOÖI POŠKODENIU. POVRCHOVÄ ÚPRAVA VŠETKÝCH OCEĽOVÝCH NOSNÝCH AJ NENOSNÝCH ČASŤÍ KONŠTRUKCIE JE REALIZOVANÄ PRAŠKOVOU FARBOU S ANTIGRAFITOVOU ÚPRAVOU. ZÄKLADNÄ FARBA VŠETKÝCH PRVKÖV DROBNEJ ARCHITEKTÖRY A ICH PRVKÖV A ČASŤÍ JE V ODTIENI RAL 1028.

OZNAČNÍK + ELEKTRONICKÄ TABUĽA S KAMEROVÝM SYSTÉMOM

- OZNAČNÍK POSKYTNÜJE INFORMÁCIE O NÄZVE ZASTÄVKY A DOSTUPNÝCH LINKÄCH MHD. OZNAČNÍK JE TVORENÝ ZASTÄVKÖVÝM STÖPKÖM KRÜVEHO PRIEREZU 150 mm. SAMÖTNÝ OZNAČNÍK JE TVORENÝ Z VÝMENEĽNÝCH MODULÖV Z NEHRÖZÄVEJÜCEJ OCEĽE ALEBO TVRÖDENEHO HLINIKU. TIETO JEDNOTLIVÉ MODULY SÖ DEFINOVANÉ AKO:
EMBLÉM - PODKLADOVÄ FARBA RAL 9016 S POTÄČOÜ
NÄZÖV ZASTÄVKY - PODKLADOVÄ FARBA ANTRACIT - RAL 7016 S POTÄČOÜ
DOPLNKÖVÉ INFORMÄCIE - PODKLADOVÄ FARBA ANTRACIT RAL 7016 S POTÄČOÜ
LINKÖVÉ TABUĽKY - PODKLADOVÄ FARBA RAL 9016 S POTÄČOÜ
- MODULY SÖ UMIESŤNENÉ OD VÝŠKY 2,20 m NA STÖPKU, ABY BÖLA ZABEZPEČENÄ PODCHODNÄ VÝŠKA OD POVRCHU NÄSTUPIŠKA. KÄŽDÝ MODUL JE OBOJSTRANNÝ. MODULY SÖ OSAZENÉ PRÄMO DO KONŠTRUKCIE OZNAČNÄKA A SPÖSOBOM UMOŽNÜJÜCIOM JEDNODUCHÖ A RÝCHLÜ MONTÄŽ A DEMONTÄŽ KÄŽDEHO MODULU. UPEVŇÖVÄCIE PRVKY SÖ SKRYTÉ ALEBO UMIESŤNENÉ MIMO BEŽNEHO POHĹÄDU CESTÜJÜCÍCH. MEDZI MODULMI NIE SÖ MEDZERY. OKREM OZNAČNÄKA SA NA STÖPKU NÄCHÄDÄA AJ EIT (ELEKTRONICKÄ INFORMÄCNÄ TABUĽA).
- ELEKTRONICKÄ TABUĽA S KAMEROVÝM SYSTÉMOM
EIT SÖ URÖENÉ K OBRÄZÖVÄNÜ A HLÄSKÖVEMU INFORMÖVÄNIU CESTÜJÜCÍCH NA ZASTÄVKÄCH O PRÜÄZDE, MEŠKANÍ, ODCHÖDE PROSTREDKÖV VEREJNEJ PREPRÄVY OSÖB ÖI O UMÖRÄDÖNÝCH SITUÄCIÄCH V DOPRAVE ALEBO INÝCH UDALÖSTIÄCH V OKÖLITÖM REGIÖNE.
- EIT SÖ OBOJSTRANNÉ, PRICHÝTENÉ NA STÖŽÄR. MATERIÄĽÖVÉ PREVEDENIE EIT I STÖŽÄRA JE NEREZÖVÄ OCEĽ - PATINOVANÄ. KONŠTRUKCIA UMOŽNÜJE ICH UMIESŤNENIE NA SAMOSTATNE STAJÜCE STÖŽÄROVÉ KONŠTRUKCIE UKOTVENÉ MIMO PRECHÖDNÝ PROFIL CHODCÖV I MIMO ŽÖNU TROLEJÖVÖHO VEDENIA I TYÖÖVÖE ZBERÄČÄ. SPÖDNÄ HRÄNA INFORMÄČNEHO PANELÄ JE UMIESŤNENÄ MINIMÄLNE VO VÝŠKE 3,00 m NÄD ÜROVŇOU TERÉNU. NOSNÝ STÖP VÝLOŽNÖKÖVÖHO TVÄRU JE KÖTÖVNÝM SKRUTKÄMI DO BETÖNOVÖHO ZÄKLÄDU. NÄD TERÉNOM JE NA STÖP PRIVÄRENÝ ZEMNÄCÍ PÄS, KTORÝ SÖLÖŽÍ NA UKÖLÄJENIE. STREDÖM KÖTIVACEJ PLATNE PRECHÄDÄÄA CHRÄNÄČKA Ø 90 mm, KTORÖU SÖ PRÜVEDENÄ NÄPÄJÜCIE NN A ÄÄOVÉ VEDENÄ. OCHRÄNNE ÖPÄTRENÄ VÖDÝCH KONŠTRUKCÍ NÄCHÄDÄJÜCICH SA V ZÖNE VÖRCHNEHO TROLEJÖVÖHO VEDENIA A ZÖNE ZBERÄČÄ PRÖDÜ RIEŠI SAMOSTATNÝ ÖBJEKT STÄVBY AKÖ I SAMÖTNE EIT.

ZÄBRÄDLIE

- ÖSTRÄNENIE PÖVÖDNEÖ ZÄBRÄDLÄ.
- RMÖSÖVÉ PREFÄBRÄKÄTY AKÖ I 50 cm PLOCHY POD ZÄBRÄDLIM SA ÖČISTÍ A NÄTIE OCHRÄNNÝM NÄTERÖM.
- ÖSÄDENIE NOVÖHO ZÄBRÄDLÄ.
- FAREBNÄ ÖPRAVA ZÄBRÄDLÄ JE RAL 7016. POVRCHOVÄ ÖPRAVA ZÄBRÄDLÄ PODÄ TP 068.
- TÖNTÖ VÝKRÖS JE V ROZSAHU DSP, PODROBNÖŠIE BÜDE SPRACOVÄNÝ V DRS A NÄSLEDNE BÜDE VÝROBENÄ VÝROBNÖTECHNICKEJ DOKUMENTÄCIÄ.

PRIŠTÖŠÖK

- PRIŠTÖŠÖK PRE CESTÜJÜCÍCH ZÄKLÄDNÝCH PODÖRYSNÝCH ROZMERÖV 8,00 x 1,50 m SÖLÖŽÍ AKÖ OCHRÄNA CESTÜJÜCÍCH PRED NEPRIÄZNYMI PÖVETERNÖSTNÝMI VPLYVMI, ÄÄÄEJ AKÖ MIEŠTO KÖPI CESTOVNÝCH LÍSTKÖV (REZERVA), MIEŠTO INFORMÄCÍ, JE TU UMIESŤNENÄ LÄVÄČKA NA SEDENIE.
- ZÄKLADNÄ NOSNÄ KONŠTRUKCIA JE TVÖRENÄ ÖCEĽÖVÝMI STÖPMI. ZÄDNÄ STENÄ PRIŠTÖŠÖKU JE RIEŠENÄ ZÄSKLENÍM AKÖ I BÖÖNÖ STENY.
- FAREBNÄ ÖPRAVA PRIŠTÖŠÖKU JE RAL 7016.
- POVRCHOVÄ ÖPRAVA PODÄ TP 068. TÖNTÖ VÝKRÖS PRIŠTÖŠÖKU RIEŠI NÄVRH NOSNÝCH A VÝPLNÖVÝCH KONŠTRUKCÍ PRE POTREBY DRS. DOÄÄÄVÄTE PRIŠTÖŠÖKÖV BÜDE MUSIEŤ VÝPÄCÖVÄŤ PODROBNÖ DIELENSKÖ DOKUMENTÄCIÜ PRIŠTÖŠÖKU.

EURÖPSKÄ ÜNIA
Köhözný fond
ÖP IntegrovanÄ infraštruktúra 2014 – 2020

MINISTERSTVO
DOPRAVY
SLOVENSKEJ REPUBLIKY

E

SO 302

SÖRADNÖCÜV SYSTÖM: S–ÜTSK v realizácii ÜTSK

VÝŠKÖVÝ SYSTÖM: Bpv

NÄZÖV STÄVBY		
Trolejbusövé trate v Bratislave, NovÄ trolejbusövä trať Patrónka - Riviéra		
STÄVERNÍK	Hlavné mesto Slovenskej republiky Bratislava PrimaciÄlné nÄmestie č.1, 814 99 Bratislava	
ÖBEZÄNAVÄTEĽ DOKUMENTÄCIE	Dopravný podnik Bratislava, a.s. ÖlejÄrská č.1, 814 52 Bratislava	
PROJEKTÄNT	DOPRAVOVPROJEKT, a.s. KominÄrská 141/2,4 832 03 Bratislava – mestská časť Nové Mesto	
HLÄVNÝ INŽINIER PROJEKTÜ		Ing. MÄrta KÖDÄJÖVÄ
ÖISÖLÖ ZÄKÄZKY		7859–00
POÖPIS		<i>Radegoni</i>
PROJEKTÄNT ÖBJEKTÜ	DOPRAVOVPROJEKT, a.s., divízia Bratislava I, KominÄrská 141/2,4, 832 03 Bratislava	
ZÖÖPÖVEDNÝ PROJEKTÄNT		Ing. Rudoľf VÖLETZ
VÝPÄCÖVÄL		Ing. Josef KÖPECKÝ
KÖNTROLÖVAL		Ing. MÄrta KÖDÄJÖVÄ
IDENTIFIKÄČNÖ ÖISÖLÖ PRILÖHY		TPP8B–DSP–C–E000–30200–006–X
KRAJ: BRATISLAVSKÝ	ÖKRES: Bratislava I, MČ – Staré Mesto	DÄTUM
KÄTÄSTRÄLNÖ ÖZEME: Karlova Ves, Staré Mesto	Bratislava IV, MČ – Karlova Ves	07.2024
NÄZÖV ČÄSTI	ZÄRIÄDENÄ ZÄSTÄVÖK TROLEJBUSÖVEJ TRATE	ÖRMAŤ
DROBNÄ ARCHITEKTÖRÄ ZÄSTÄVKA „ZOO,, SMER HABÄNSKÝ MLYN		4x3 A4
		MIERNÄ
		1:50, 1:25, 1:20
		STÜPEN PD
		DSP
		Ö. ZÄKÄZKY
		7859–00
		Ö. ÖÜPÄVY
		Ö. PRILÖHY
		6