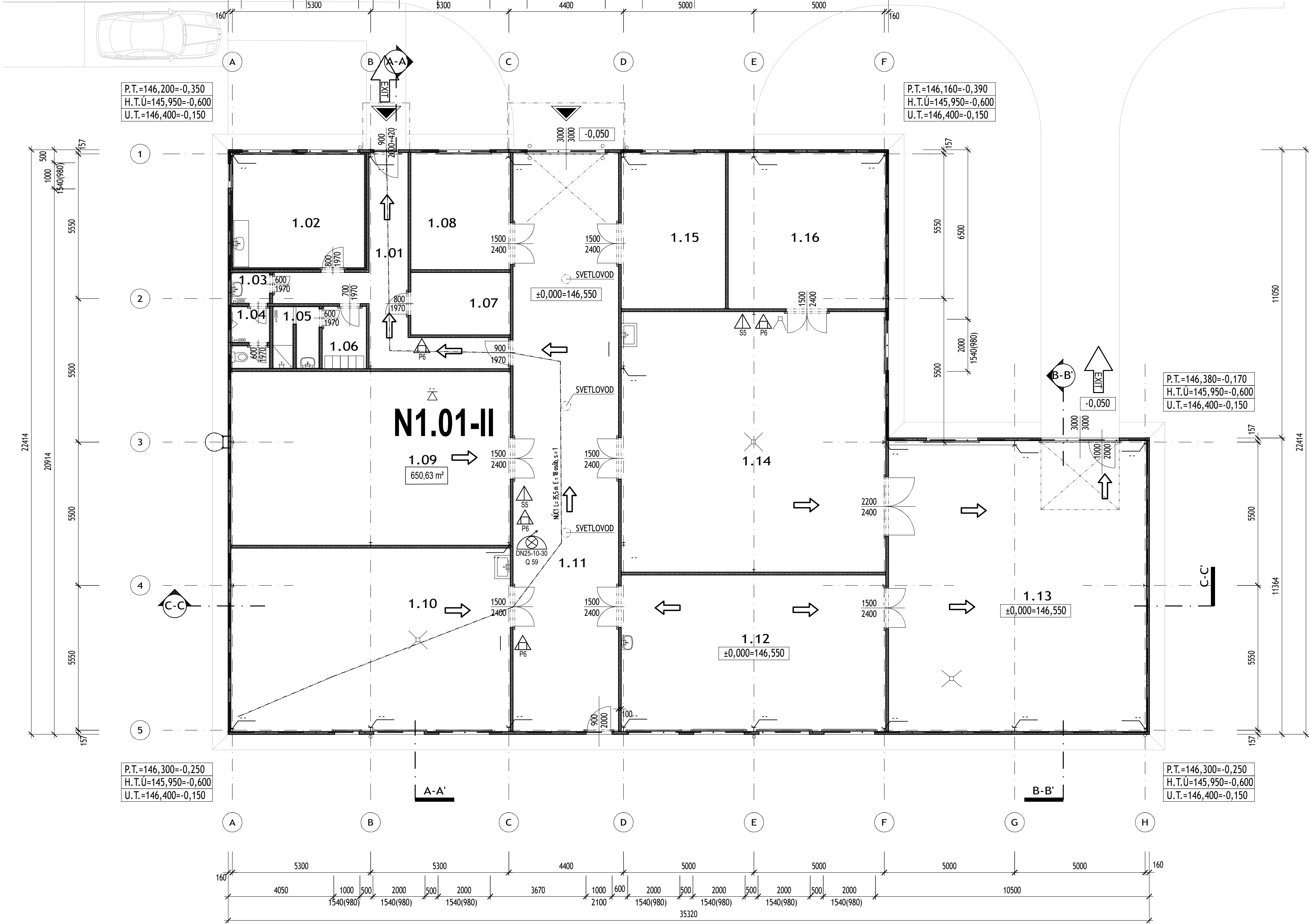


PÔDORYS 1.NP

1:100



LEGENDA MIESTNOSTÍ 1.NP

OZNAČENIE	ÚČEL MIESTNOSTI	PLOCHA [m <sup>2</sup> ]	ÚPRAVA PODLAHY	ÚPRAVA POVRCHU STIEN	ÚPRAVA STROPU	POZNÁMKA
1.01	CHODBA	21,60	KERAMICKÁ DLAŽBA PROTISMYKOVA	HORIZONTÁLNE STENOVÉ SENDVICOVÉ PANEĽY	PODHLAD, SÁDROKART, DOSKY+MALBA	PODLAHA P2
1.02	KANCELÁRIA	23,40	KERAMICKÁ DLAŽBA PROTISMYKOVA	HORIZONTÁLNE STENOVÉ SENDVICOVÉ PANEĽY	PODHLAD, SÁDROKART, DOSKY+MALBA	PODLAHA P2
1.03	PREDSIEN WC	1,80	KERAMICKÁ DLAŽBA PROTISMYKOVA	KERAMICKÝ OBKLAD 400x200mm, v=200mm	PODHLAD, SÁDROKART, DOSKY+MALBA	PODLAHA P2
1.04	WC	3,52	KERAMICKÁ DLAŽBA PROTISMYKOVA	KERAMICKÝ OBKLAD 400x200mm, v=200mm	PODHLAD, SÁDROKART, DOSKY+MALBA	PODLAHA P2
1.05	UMÝVÁREŇ	4,15	KERAMICKÁ DLAŽBA PROTISMYKOVA	KERAMICKÝ OBKLAD 400x200mm, v=200mm	PODHLAD, SÁDROKART, DOSKY+MALBA	PODLAHA P2
1.06	ŠATŇA	4,08	KERAMICKÁ DLAŽBA PROTISMYKOVA	HORIZONTÁLNE STENOVÉ SENDVICOVÉ PANEĽY	PODHLAD, SÁDROKART, DOSKY+MALBA	PODLAHA P2
1.07	TECHNICKÁ MIESTNOSŤ	9,17	KERAMICKÁ DLAŽBA PROTISMYKOVA	HORIZONTÁLNE STENOVÉ SENDVICOVÉ PANEĽY	PODHLAD, SÁDROKART, DOSKY+MALBA	PODLAHA P2
1.08	EXPEDIČNÝ SKLAD	17,19	BETÓN, MAZANINA +PROTIPRAS. NÁTER	HORIZONTÁLNE STENOVÉ SENDVICOVÉ PANEĽY	STREŠNÉ SENDVICOVÉ PANEĽY	PODLAHA P1
1.09	SKLAD MEĎU	71,50	BETÓN, MAZANINA +PROTIPRAS. NÁTER	HORIZONTÁLNE STENOVÉ SENDVICOVÉ PANEĽY	STREŠNÉ SENDVICOVÉ PANEĽY	PODLAHA P1
1.10	BALIAREŇ MEĎU	75,51	BETÓN, MAZANINA +PROTIPRAS. NÁTER	HORIZONTÁLNE STENOVÉ SENDVICOVÉ PANEĽY	STREŠNÉ SENDVICOVÉ PANEĽY	PODLAHA P1
1.11	MANIPULAČNÝ PRIESTOR	89,97	BETÓN, MAZANINA +PROTIPRAS. NÁTER	HORIZONTÁLNE STENOVÉ SENDVICOVÉ PANEĽY	STREŠNÉ SENDVICOVÉ PANEĽY	PODLAHA P1
1.12	DIELŇA	61,04	BETÓN, MAZANINA +PROTIPRAS. NÁTER	HORIZONTÁLNE STENOVÉ SENDVICOVÉ PANEĽY	STREŠNÉ SENDVICOVÉ PANEĽY	PODLAHA P1
1.13	MANIPULAČNÝ PRIESTOR	110,52	BETÓN, MAZANINA +PROTIPRAS. NÁTER	HORIZONTÁLNE STENOVÉ SENDVICOVÉ PANEĽY	STREŠNÉ SENDVICOVÉ PANEĽY	PODLAHA P3
1.14	MANIPULAČNÁ HALA	101,50	BETÓN, MAZANINA +PROTIPRAS. NÁTER	HORIZONTÁLNE STENOVÉ SENDVICOVÉ PANEĽY	STREŠNÉ SENDVICOVÉ PANEĽY	PODLAHA P1
1.15	SKLAD	24,00	BETÓN, MAZANINA +PROTIPRAS. NÁTER	HORIZONTÁLNE STENOVÉ SENDVICOVÉ PANEĽY	STREŠNÉ SENDVICOVÉ PANEĽY	PODLAHA P1
1.16	CHLADENÝ BOX	36,30	BETÓN, MAZANINA +PROTIPRAS. NÁTER	HORIZONTÁLNE STENOVÉ SENDVICOVÉ PANEĽY	STREŠNÉ SENDVICOVÉ PANEĽY	PODLAHA P1
ÚŽITKOVÁ PLOCHA:[m <sup>2</sup> ]		655.25				
ZASTAVANÁ PLOCHA:[m <sup>2</sup> ]		679.18				
OBOSTAVANÝ PRIESTOR:[m <sup>3</sup> ]		3389.70				

LEGENDA MATERIÁLOV

- STENOVÉ TEPELNOIZOLAČNÉ SENDVICOVÉ PANEĽY HORIZONTÁLNE Z POLYURETÁNU  
v=1000mm HR. 100mm
- DOPLNENÉ OPLASTENIE STENOVÝCH POHĽADOVÝCH SENDVICOVÝCH PANEĽOV

LEGENDA PROTIPOŽIARNEJ OCHRANY

- Smer úniku osôb
- REL 30

Požiarna odolnosť stavebnej konštrukcie
- N1.01/N2-I

Označenie požiarného úseku
- 3,75 m<sup>2</sup>

Plocha požiarného úseku
- P6

Prenosný hasiaci prístroj práškový P6 - 6 kg
- S5

Prenosný hasiaci prístroj snehový CO<sub>2</sub> S5 - 5 kg
- Hranica požiarného úseku
- DN25-10-30  
Q 59

Hadicové navíacie zariadenie DN25 s travale stálou hadicou 30 m a prietokom 59 lit.min-1 pri minimálnom tlaku 0,2 MPa
- Parametre únikovej cesty

±0,000=146,550

Obj.č.1

PROJEKT PRE STAVEBNÉ POVOLENIE

HLAVNÝ INŽINIER PROJEKTU:		VYPRACOVAL:		<b>Zuzana Janíková,</b> protipožiarna bezpečnosť stavieb Baka 110, 930 04 Baka tel. : +421 905 357300; email : fsa.janik2@gmail.com	
Ing. JÁN BOCORA		Ing. JÁN JANÍK - špecialista PO			
INVESTOR: JUDr. MICHAL ČERNEK					
NÁZOV STAVBY:		VYTÁČANIE A SKLADOVANIE MEDU - MADUNICE		STUPEŇ	FORMÁT
MIESTO STAVBY:		MADUNICE		DSP	8xA4
OBJEKT:		Obj.č.1: OBJEKT PRE VYTÁČANIE A SKLADOVANIE MEDU		DÁTUM	Č.ZÁKAZKY
				10/2024	06/2024
				MIERKA	Č.ARCH.
				1:100	
PROFESIA:		PROTIPOŽIARNA BEZPEČNOSŤ STAVBY		Č.VÝKR.	Č.SÚPRAVY
OBSAH VÝKR.:		PÔDORYS 1.NP			
				PO 1	