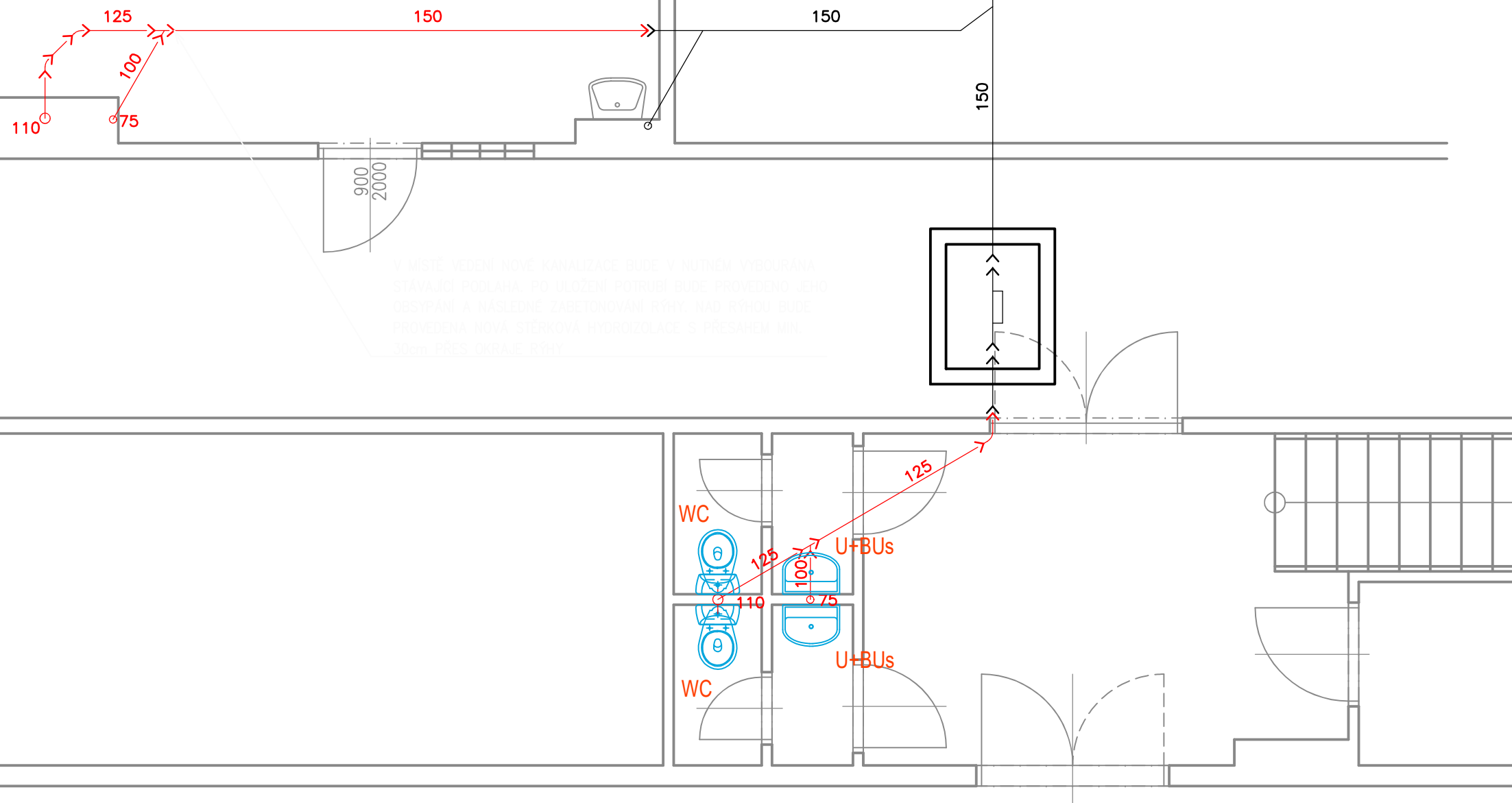


ČÁSTEČNÝ PŮDORYS 1.NP - KANALIZACE



SOUPIS ZAŘIZOVACÍCH PŘEDMĚTŮ

- WC - KERAMICKÉ WC KOMBI (typ. vzor Jika LYRA), VČETNĚ SEDÁTKA 2ks
- U - UMYVADLO KERAMICKÉ 550x400mm S OTVOREM PRO BATERII, NEREZ SIFON 2ks
- BU<sub>s</sub> - UMYVADLOVÁ BATERIE PÁKOVÁ STOJÁNKOVÁ (JEN STUDENÁ VODA), PROVEDENÍ CHROM 2ks

LEGENDA

— KANALIZAČNÍ POTRUBÍ PVC KG (VEDENÍ V ZEMI) A PVC HT

ING. DANIEL MALINA – PROJEKČNÍ A INŽENÝRSKÁ ČINNOST Loucká 643/19, Znojmo Tel. 732 467 970			
Projektant	Vypracoval	Č. osvědčení	Stupeň PD:
Ing. D. Malina	Ing. D. Malina	1005888	Projekt
Investor: MĚSTO ZNOJMO Obroková 1/12, 669 02 Znojmo		Místo:	Znojmo
		Datum:	IX/2024
ZŠ JUDr. JOSEFA MAREŠE, ul. KLÁŠTERNÍ ZNOJMO STAVEBNÍ ÚPRAVY WC V 1.NP - JIŽNÍ KŘÍDLO U TĚLOCVIČNY p.č. 150/65, k.ú. Znojmo - město		Měřítko:	1:50
Obsah: ČÁSTEČNÝ PŮDORYS 1.NP - KANALIZACE		Č.výkresu:	06
			Č. paré: