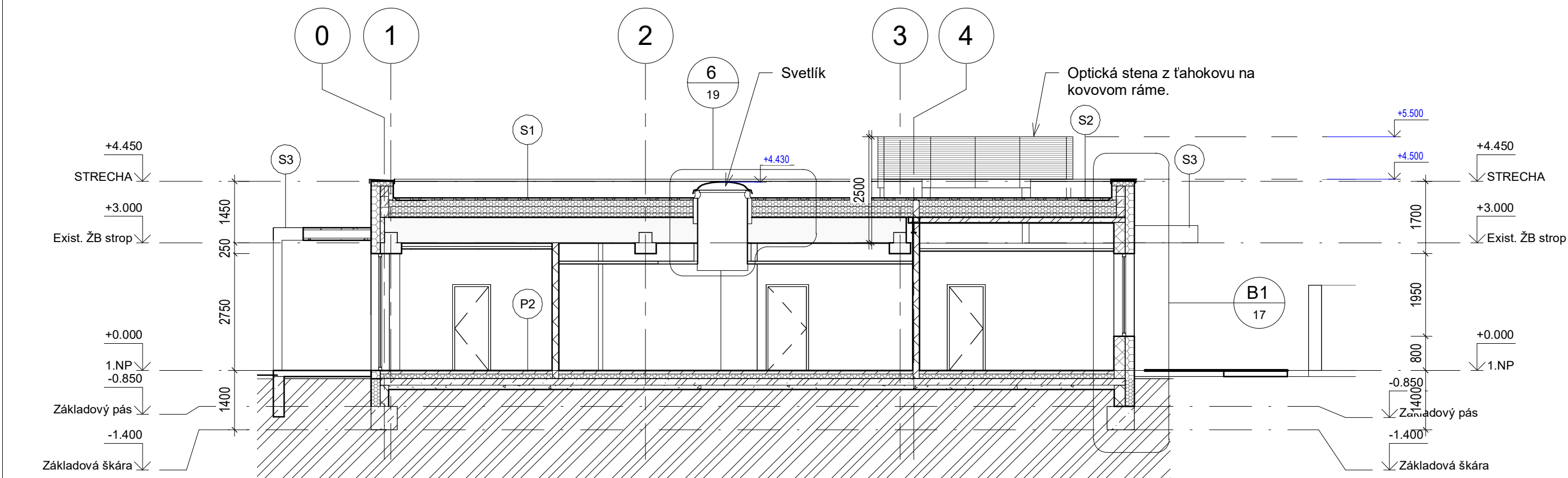
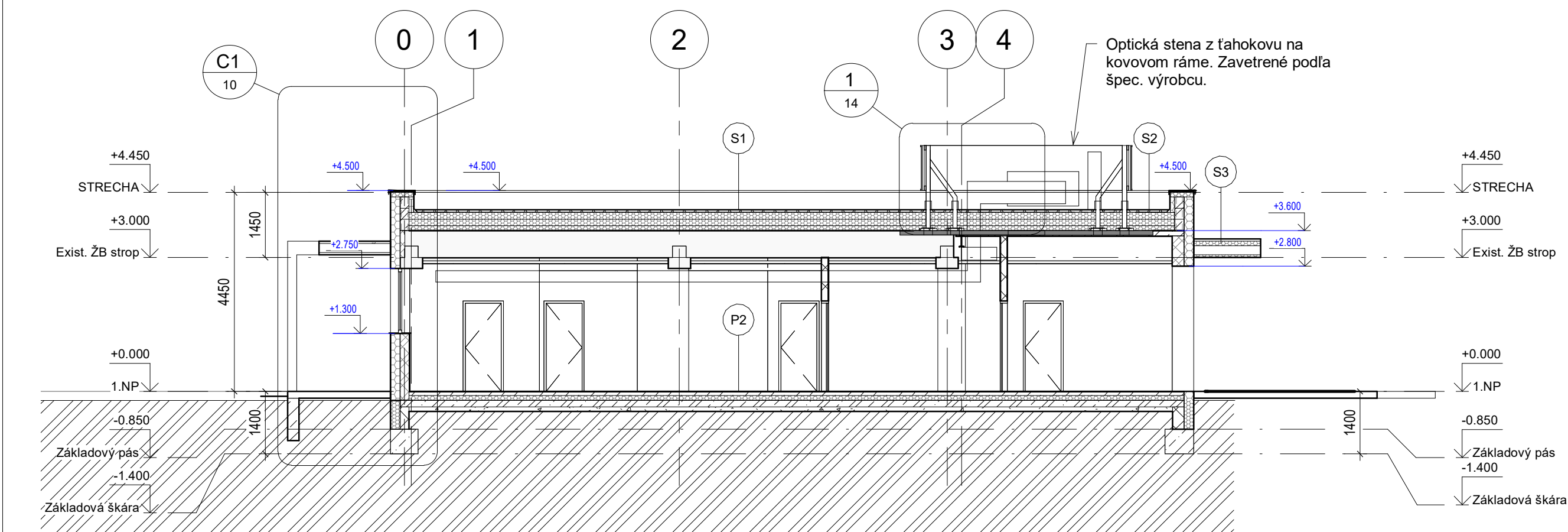


Rez A M1:100



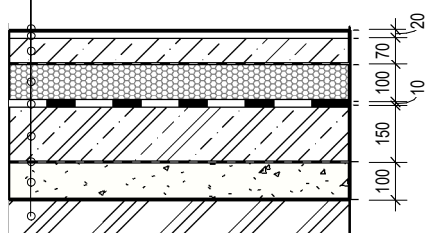
Rez B M1:100



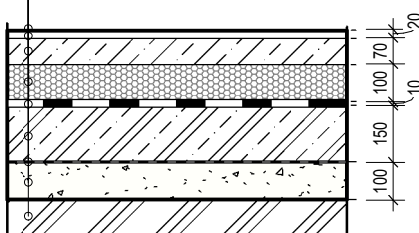
Rez C M1:100

SKLADBA PODLÁH

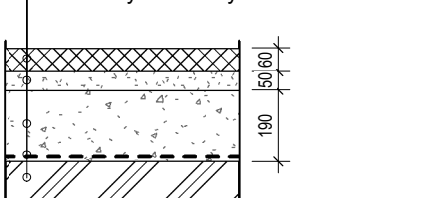
- P1
- Nášlapná vrstva Laminátové parkety
 - Penetračný náter
 - Cementový poter
 - EPS 150S
 - Hydroizolácia
 - Železobetónová doska
 - PE fólia
 - Štrkové lôžko
 - Rastlý/Zhutnený terén



- P2A
- Nášlapná vrstva Gres A/B
 - Penetračný náter
 - Cementový poter
 - EPS 150S
 - Hydroizolácia
 - Železobetónová doska
 - PE fólia
 - Štrkové lôžko
 - Rastlý/Zhutnený terén

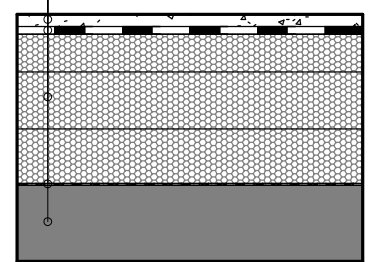


- P3
- Betónová dlažba 60 mm
 - Lôžko z jemného kameniva 40-50 mm
 - Štrkové lôžko 180-220 mm
 - Geotextília
 - Rastlý/Zhutnený terén

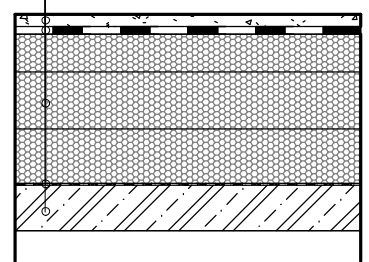


SKLADBA STRIECH

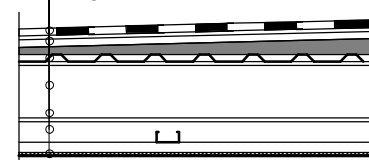
- S1
- Štrkový zásyp 80kg/m2
 - Strešná krytina - PVC hr. 1,5 mm; vystužená s PES mriežkou
 - Tepelnoizolačná vrstva EPS 150S - 2x 150 mm - 100-2 mm v spáde cca 2%
 - Parozábrana - PE fólia
 - Pôvodná ŽB konštrukcia



- S2
- Štrkový zásyp 80kg/m2
 - Strešná krytina - PVC hr. 1,5 mm; vystužená s PES mriežkou
 - Tepelnoizolačná vrstva EPS 150S - 2x 150 mm - 100-2 mm v spáde cca 2%
 - Parozábrana - PE fólia
 - Nová konštrukcia - ŽB doska



- S3
- Strešná krytina - PVC hr. 1,5 mm; vystužená s PES mriežkou
 - OSB3 18mm s podkladovým klinom
 - Trapezový plech T20 z pozink. ocele
 - Nosná oceľová konštrukcia
 - Podhľadová oceľová konštrukcia - priečna
 - Podhľadová oceľová konštrukcia - pozdĺžna
 - Cemento-vláknitá doska



Názov akcie	Zariadenie starostlivosti pre deti do 3 rokov rekonštrukcia a dostavba objektu
Stavebník	Mesto Malacky
Časť	Architektúra
Objekt	SO 01
Výkres	Rez A, Rez B, Rez C
Hl.projektant	Mgr. art. Martin Uhrík PhD.
Zodp.projektant	Mgr. art. Martin Uhrík PhD.
Vypracoval	Mgr. art. Martin Uhrík PhD, Ing.arch. Peter Vranka

SUA s.r.o. architecture	
Zák.č.	2017-01
Stupeň	DSP, Zmena 1
Dátum	December 2018
Formát	A2
Mierka	As indicated
Paré	Výkr.č. 09