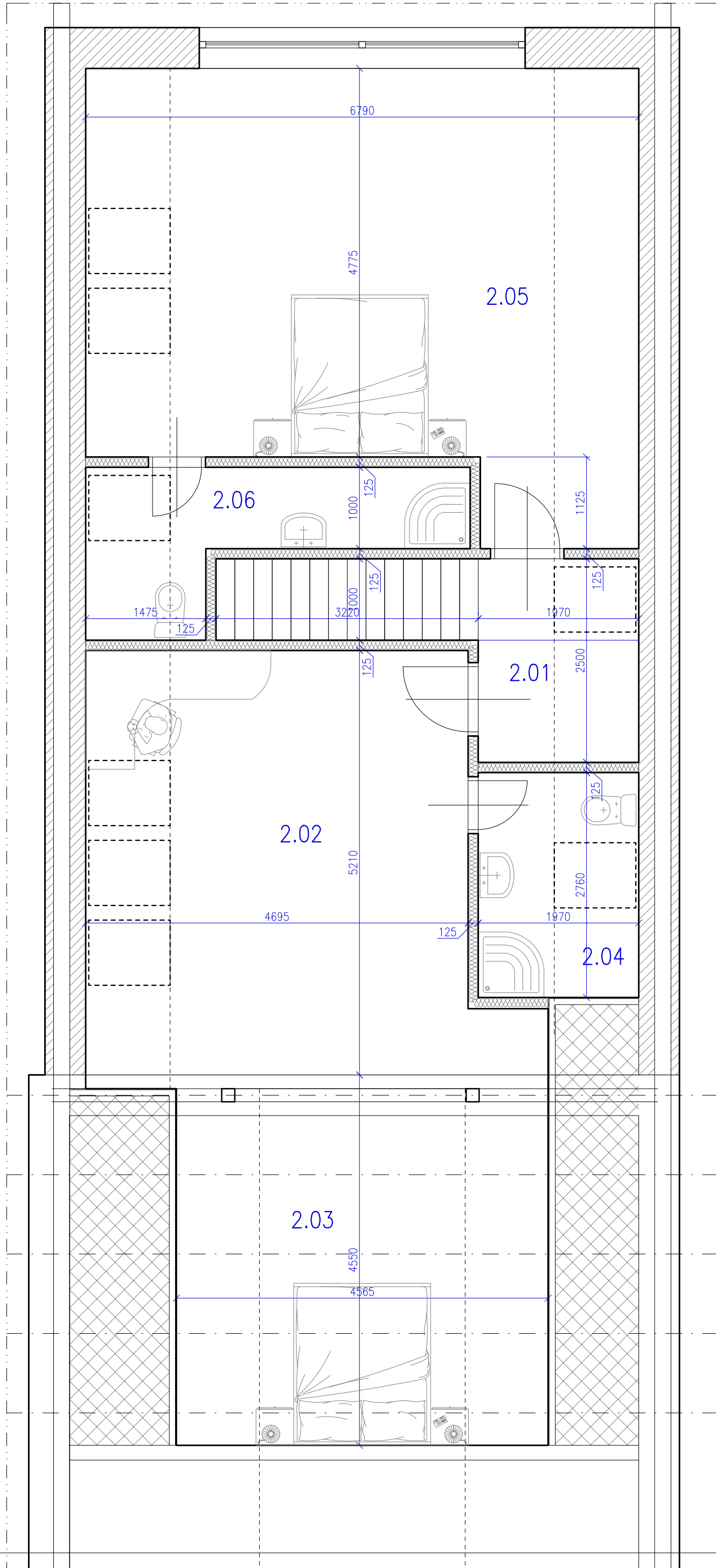


existujúce ubytovacie priestory



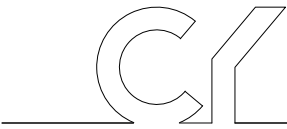
### LEGENDA MIESTNOSTÍ

Č.M.	MIESTNOSŤ	PLOCHA (m2)	PODLAHA		ÚPRAVA POVRCHU STIEN	SVETLÁ VÝŠKA (mm)	POZNÁMKA
1.01	CHODBA	7.10	KERAMICKÁ DLAŽBA	P1	VNÚTORNÁ OMIETKA	2400	–
1.02	IZBA 1 – IMOBILNÝ	20.71	LAMINÁTOVÁ PODLAHA	P2	VNÚTORNÁ OMIETKA	2400	–
1.03	WC 1 – IMOBILNÝ	7.49	KERAMICKÁ DLAŽBA	P1	VN. OMIETKA + KER. OBKLAD	2400	–
1.04	KUCHYNKA	13.05	KERAMICKÁ DLAŽBA	P1	VN. OMIETKA + KER. OBKLAD	2400	–
1.05	IZBA 2	22.27	LAMINÁTOVÁ PODLAHA	P2	VNÚTORNÁ OMIETKA	2400	–
1.06	WC 2	6.59	KERAMICKÁ DLAŽBA	P1	VN. OMIETKA + KER. OBKLAD	2400	–
	SPOLU I.NP	77.22					
2.01	CHODBA SO SCHODISKOM	8.15	KERAMICKÁ DLAŽBA	P3	VNÚTORNÁ OMIETKA	2400	–
2.02	IZBA 3A	25.27	LAMINÁTOVÁ PODLAHA	P4	VNÚTORNÁ OMIETKA	2400	–
2.03	IZBA 3B	21.07	LAMINÁTOVÁ PODLAHA	P4	VNÚTORNÁ OMIETKA	2400	–
2.04	WC 3	5.44	KERAMICKÁ DLAŽBA	P3	VN. OMIETKA + KER. OBKLAD	2400	–
2.05	IZBA 4	34.60	LAMINÁTOVÁ PODLAHA	P4	VNÚTORNÁ OMIETKA	2400	–
2.06	WC 4	6.38	KERAMICKÁ DLAŽBA	P3	VN. OMIETKA + KER. OBKLAD	2400	–
	SPOLU II.NP	100.91					
	SPOLU	178.12					

### LEGENDA MATERIÁLOV

- MURIVO OBVODOVÉ NOSNÉ, ZMIEŠANÉ MURIVO – TEHLA PÁLENÁ, NA MALTU MVC
- MURIVO NENOSNÉ, POROBETONOVÉ TVÁRNICE, NA SYSTÉMOVÚ MALTU
- MURIVO NENOSNÉ, POROBETONOVÉ TVÁRNICE, NA SYSTÉMOVÚ MALTU

POZNÁMKA:  
VÝKRES NESLŮŽI AKO VÝROBNÁ DOKUMENTÁCIA !!!  
ARCHITEKTONICKO–STAVEBNÁ ČASŤ PD SLŮŽI PRE URČENIE POLOHY JEDNOTLIVÝCH KONŠTRUKČNÝCH PRVKOV A  
NENAHRÁDZA PROJEKT JEDNOTLIVÝCH PROFESIÍ, FAREBNOSŤ FINÁLNYCH POVRCHOVÝCH ÚPRAV A VÝBER POUŽITÝCH  
POVRCHOVÝCH MATERIÁLOV BUDÚ ODSŮHLASENÉ INVEŠTOROM A PROJEKTANTOM NA ZÁKLADE PREDLOŽENÝCH VZOROV.



PROJEKTANT:	Ing. Martin CIFRANIČ (osvedčenie: 6331*11)	DÁTUM	11 / 2024
VYPRACOVAL:	Ing. Martin CIFRANIČ	REVÍZIA	–
INVESTOR:	Artina s.r.o., Fučíkova 628/20, 987 01 Poltár	STUPEŇ PD	Ohl. SÚ
		K.Ú.	Poltár

NÁZOV STAVBY:	OBJEKT:	MIERKA:
---------------	---------	---------

Zatraktívnenie ubytovacieho z. Ako doma S0.01 1:50

VÝKRES: ČÍSLO:

Pôdorys I.NP E1–01