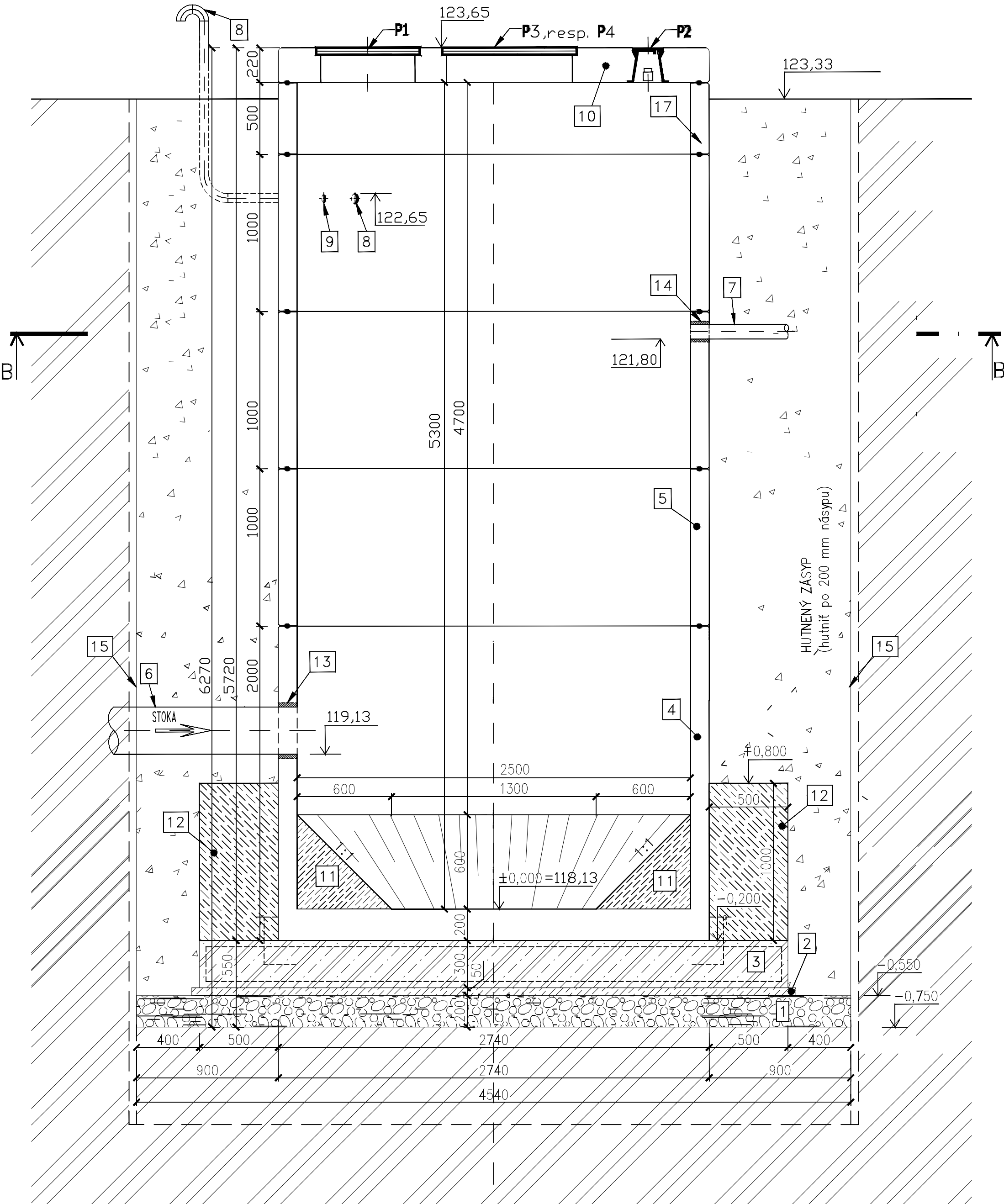
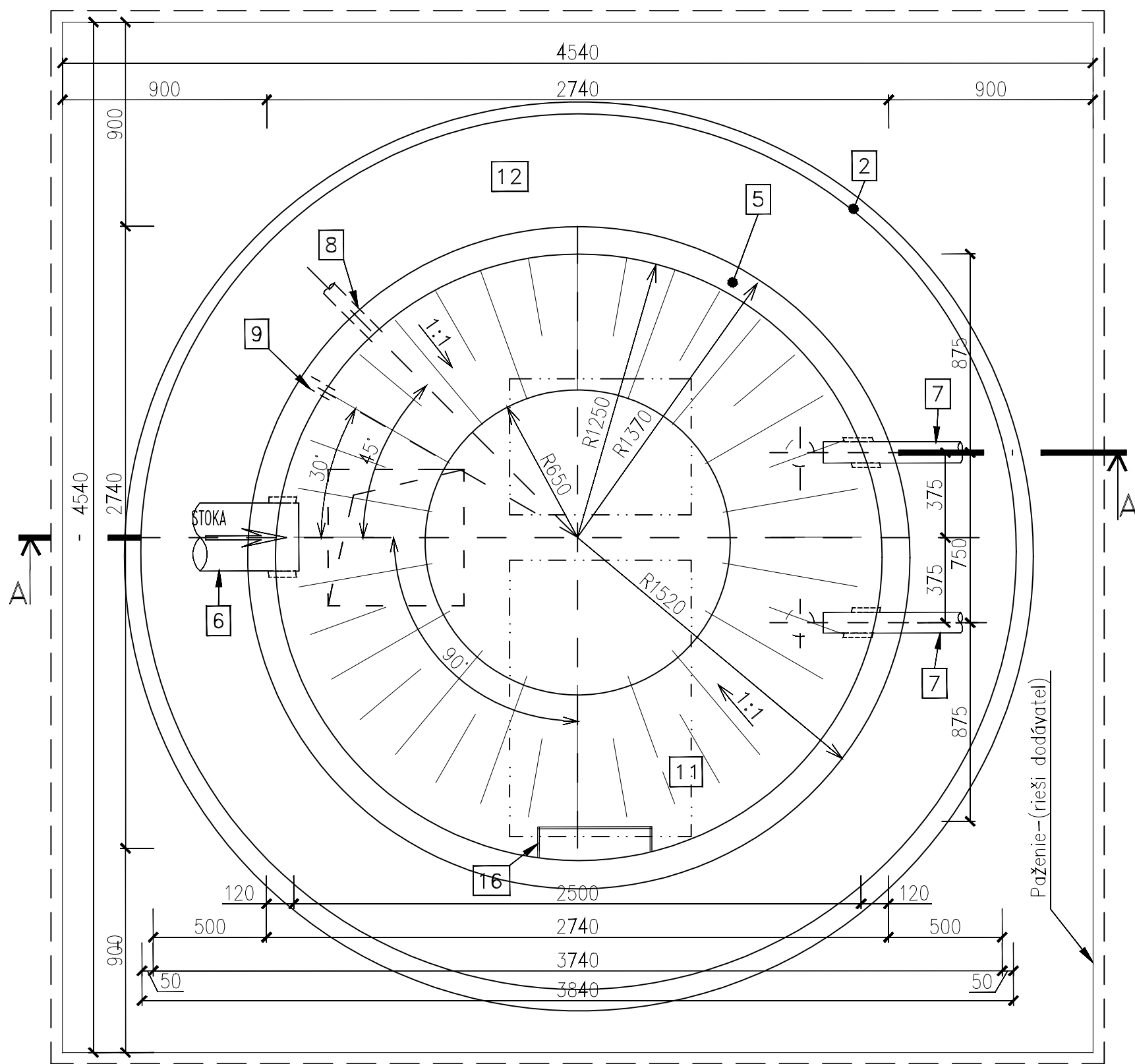


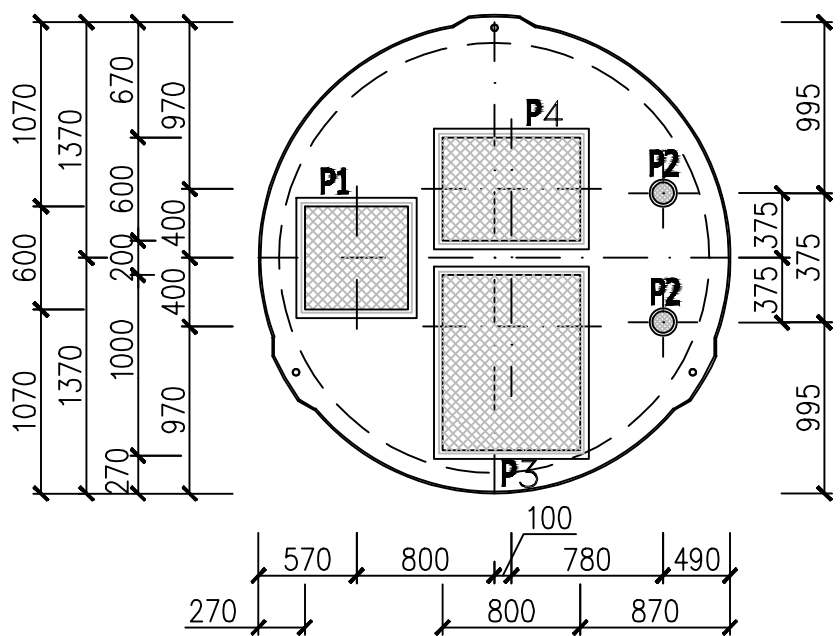
REZ A–A, M 1:25



REZ B–B, M 1:25



PŮDORYS NAD TERÉNOM, M 1:50



POZNÁMKA:

- VŠETKY PRESTUPY A SPOJE POD HLADINOU JE POTREBNÉ VODONEPRIEPUSTNE UTESNIŤ
- UKOTVENIE NÁDRŽE JE V RÉŽII STAVEBNEJ FIRMY !

LEGENDA:

- 1 HUTNENÝ ŠTRKOVÝ VANKUŠ HR. 200 mm Z KAMENIVA FRAKCIE 16–32mm
- 2 PODKLADNY BETÓN HR. 50 mm Z BETÓNU C16/20, VYSTUŽENÝ JEDNOU VRSTVOU KARI SIEŤOVINY Ø 8, VEĽKOSŤ OKA 150x150 mm.
- 3 ŽELEZOBETÓNOVÁ DOSKA HR. 300mm Z BETÓNU TRIEDY C20/25, XC1 PODĽA NORMY STN EN 206-1, KTORÁ BUDE VYSTUŽENÁ ROHOŽAMI KARI KY 14, 150x80/150x80 PRI VŠETKÝCH POVRCHOCH (PRESAH SIEŤÍ MIN. 300mm)
- 4 PREFABRIKOVANÁ ŽELEZOBETÓNOVÁ SKRUŽ ROVNÁ, VÝŠKY 2000 mm S HRÓBKOU STENY 120 mm A S DNOM HR. 200 mm, Ø 2500 Z BETÓNU C35/45– XC2(SK)–XA2
- 5 PREFABRIKOVANÁ ŽELEZOBETÓNOVÁ SKRUŽ ROVNÁ, VÝŠKY 1000 mm S HRÓBKOU STENY 120 mm, Ø 2500 Z BETÓNU C35/45– XC2(SK)–XA2
- 6 PRÍVODNÉ POTRUBIE, MATERIÁL–"PVC", DN 300
- 7 VÝTLAČNÉ POTRUBIE, MATERIÁL–NEREZ, DN 80 (DODÁVKA TECHNOLOGIE)
- 8 POTRUBIE NA ODVETRANIE ČS, DN 50, OTVOR–Ø 63 mm VYVEDENÉ NAD TERÉN, CELKOVEJ DL. 3,0 m
- 9 OTVOR PRE ELEKTRICKÉ VEDENIE–Ø 50 mm
- 10 PREFABRIKOVANÁ ŽELEZOBETÓNOVÁ STROPNÁ DOSKA HR. 220 mm, Z BETÓNU C35/45–XC2(SK)–XA2, NAVRHNUTÁ NA PREJAZDNÉ ZÁŤAŽENIE DO 40 ton
- 11 VYTVAROVANIE DNA DO KÓNUSOVITÉHO TVARU Z PROSTÉHO BETÓNU C 16/20
- 12 BETÓNOVÝ PRSTENEC Z PROSTÉHO BETÓNU TRIEDY C 16/20, NAVRHOVANÝCH ROZMEROV 500x1000 mm
- 13 ŠACHTOVÁ VLOŽKA NA "PVC" POTRUBIE DN 300
- 14 ŠACHTOVÁ VLOŽKA NA NEREZOVÉ POTRUBIE DN 80, POČET KUSOV 2
- 15 PAŽENIE (RIEŠI DODÁVATEĽ)
- 16 NEREZOVÉ SCHODISKO, šírka 600mm, výška 5100 mm
- 17 PREFABRIKOVANÁ ŽELEZOBETÓNOVÁ SKRUŽ ROVNÁ, VÝŠKY 500 mm S HRÓBKOU STENY 120 mm, Ø 2500 Z BETÓNU C35/45– XC2(SK)–XA2

- P1** PLASTOVÝ POKLOP UZAMYKATEĽNÝ, VODOTESNÝ, NAVRHNUTÝ NA ROZMER OTVORU 600x600 mm A ZÁŤAŽENIE DO 40 ton, POČET KUSOV–1
- P2** POKLOP NOŽOVÉHO UZÁVERU "ŠUPÁTKOVÝ, POČET KUSOV–2
- P3** PLASTOVÝ POKLOP UZAMYKATEĽNÝ, VODOTESNÝ, NAVRHNUTÝ NA ROZMER OTVORU 1000x800 mm A ZÁŤAŽENIE DO 40 ton, POČET KS – 1
- P4** PLASTOVÝ POKLOP UZAMYKATEĽNÝ, VODOTESNÝ, NAVRHNUTÝ NA ROZMER OTVORU 600x800 mm A ZÁŤAŽENIE DO 40 ton, POČET KS – 1

ZODP. PROJEKTANT	VYPRACOVAL	Ing. Štefan Čížmár Kaluža 119 072 36 Kaluža	
ING. Š. ČÍŽMAR	ING. Š. ČÍŽMAR	FORMÁTOV	8 A4
OÚ: MICHALOVCE	OcÚ: NACINA VES	DÁTUM	11 2023
INVESTOR : Obec NACINA VES		ÚČEL	PD
STAVBA: Kanalizácia a ČOV Nacina Ves - aktualizácia		MIERKA	1:25
		Č. VÝKRESU	PARE
OBJEKT: SO 03 - ČERPACIE STANICE		03-7	
PRÍLOHA: ČERPACIA STANICA ČSA2			