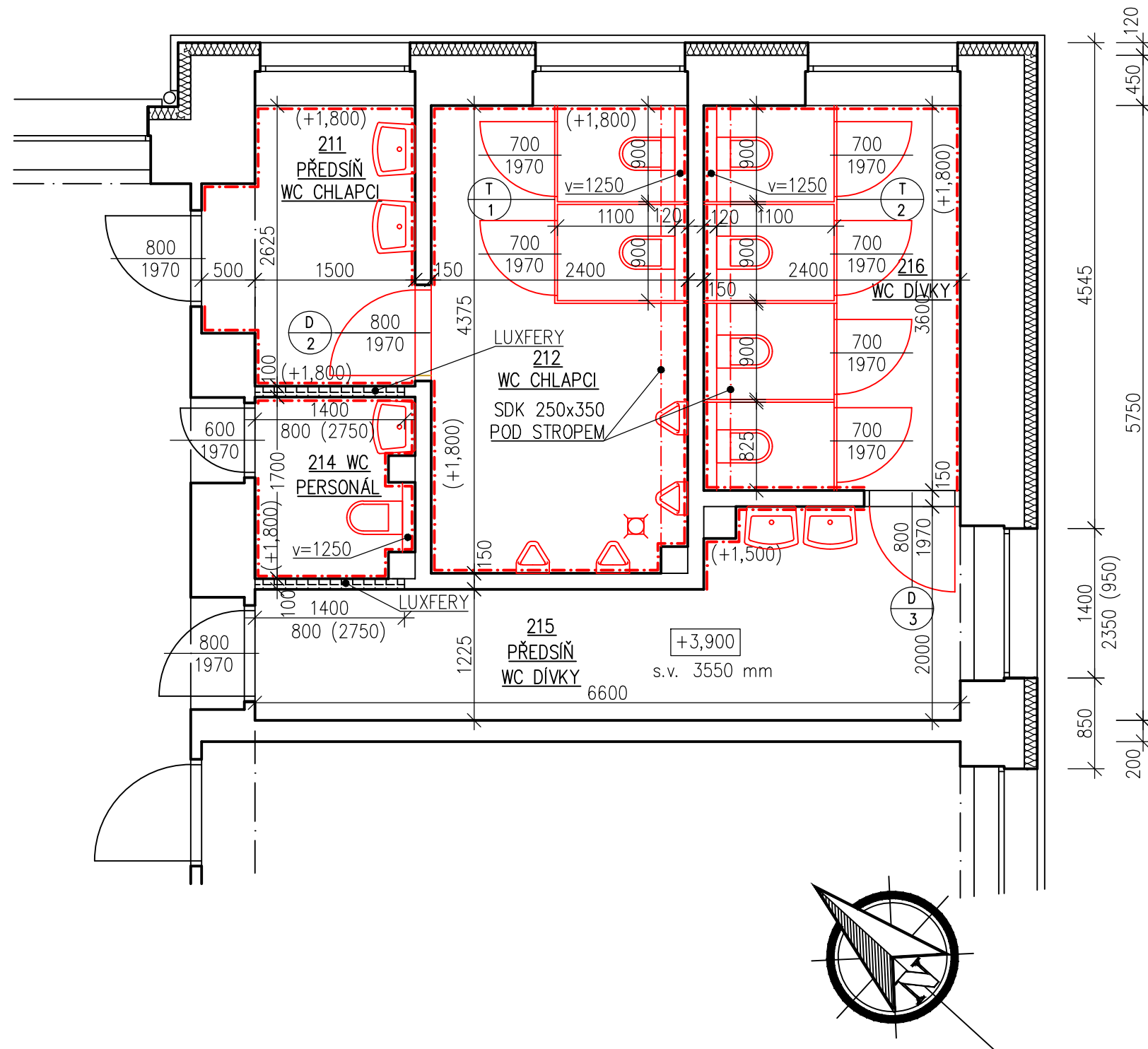
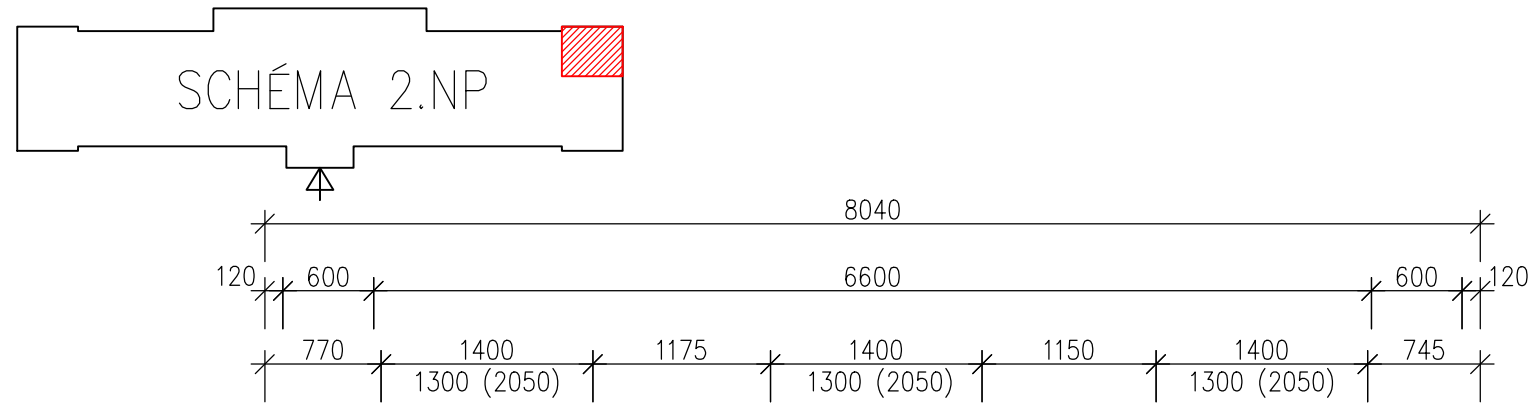


PŮDORYS 2.NP – PRAVÁ ČÁST – NOVÝ



LEGENDA MÍSTNOSTÍ 2.NP–PRAVÁ ČÁST

OZN.	MÍSTNOST	[m ²]	PODLAHA	STĚNA	STROP
211	PŘEDSÍŇ WC CHLAPCI	4,63	KER. DLAŽBA	KO 1800, VOŠ	VOŠ
212	WC CHLAPCI	10,43	KER. DLAŽBA	KO 1800, VOŠ	VOŠ
214	WC PERSONÁL	2,48	KER. DLAŽBA	KO 1800, VOŠ	VOŠ
215	PŘEDSÍŇ WC DÍVKY	9,85	KER. DLAŽBA	KO 1500, KS 50, VOŠ	VOŠ
216	WC DÍVKY	8,64	KER. DLAŽBA	KO 1800, VOŠ	VOŠ
UPRAVOVANÁ UŽITNÁ PLOCHA		36.03			

VYSVĚTLIVKY

KO – KERAMICKÝ OBKLAD

KS – KERAMICKÝ SOKLÍK

VOŠ – VÁPENOCEMENTOVÁ OMÍTKA ŠTUKOVÁ

LEGENDA KONSTRUKCÍ



POZNÁMKY:

- OPRAVA OMÍTEK–V NÁVAZNOSTI NA BOURACÍ PRÁCE A NOVÉ INSTALACE
- DODÁVKA A MONTÁŽ NOVÝCH WC KABINEK
- NOVÝ KERAMICKÝ OBKLAD V=1800 (1500), DLE VÝBĚRU INVESTORA, SPECIFIKACE VIZ. TECHNICKÁ ZPRÁVA
- NOVÁ KERAMICKÁ DLAŽBA DLE VÝBĚRU INVESTORA, SPECIFIKACE VIZ. TECHNICKÁ ZPRÁVA
- NOVÉ DŘEVĚNÉ DVEŘE DO STÁVAJÍCÍCH OCELOVÝCH ZÁRUBNÍ (BROUŠENÍ+NÁTĚŘ)
- DVEŘE D2 DODÁVKA A MONTÁŽ VČETNĚ NOVÝCH OCELOVÝCH ZÁRUBNÍ
- PROVEDENY SDK KASTLÍKY POD STROPEM–OBKLAD NOVÉHO PŘIPOJENÍ KANALIZACE
- OSAZENÍ NOVÝCH ZAŘÍZOVACÍHO PŘEDMĚTŮ–DODÁVKA ZTI
- NOVÝ ZÁSOBNÍK TOALETNÍHO MÝDLA (3x), ZÁSOBNÍK NA TOALETNÍ PAPIR (7x) – VŠE DODÁVKA ZTI
- OSOUŠEČ (3x)–DODÁVKA ELEKTRO
- ODPADKOVÝ KOŠ NÁŠLAPNÝ 3L, KOV (7x), ZRCADLO 60x80cm(3x)
- OTOPNÉ TĚLESA ZPĚTNÁ MONTÁŽ+NÁTĚŘ VČETNĚ PŘIPOJOVACÍHO POTRUBÍ–DODÁVKA ZTI
- KOMPLET VÝMALBA
- VÝMĚNA SVĚTEL, VYPÍNAČŮ–VIZ. ELEKTRO
- VÝPIS VÝROBKŮ VIZ. SAMOSTATNÉ VÝKRESY

ODPOV. PROJEKTANT:		VYPRACOVAL:		PARÉ:		dnprojekce s.r.o. Kamence 1685 768 61 Bystřice pod Hostýnem e-mail: dnprojekce@dnprojekce.cz			
		ING. DAVID NĚMEC							
STAVEBNÍK: Město Bystřice pod Hostýnem Masarykovo nám. 137, 768 61 BpH			PARCELA: st.1270/5		ČKAIT:		FORMÁT: A3		
AKCE: Rekonstrukce sociálního zařízení v budově 2. stupně ZŠ Bratrství Bystřice pod Hostýnem			MÍSTO: Bystřice p.H.		Č. ZAK:		24.V.009		VÝKRES: D.1.1.09
					DATUM:		06/2024		
					STUPEŇ:		DVZ		
PŘÍLOHA: PŮDORYS 2.NP–PRAVÁ ČÁST–NOVÝ					OBJEKT: S0.01			MĚŘÍTKO: 1:50	