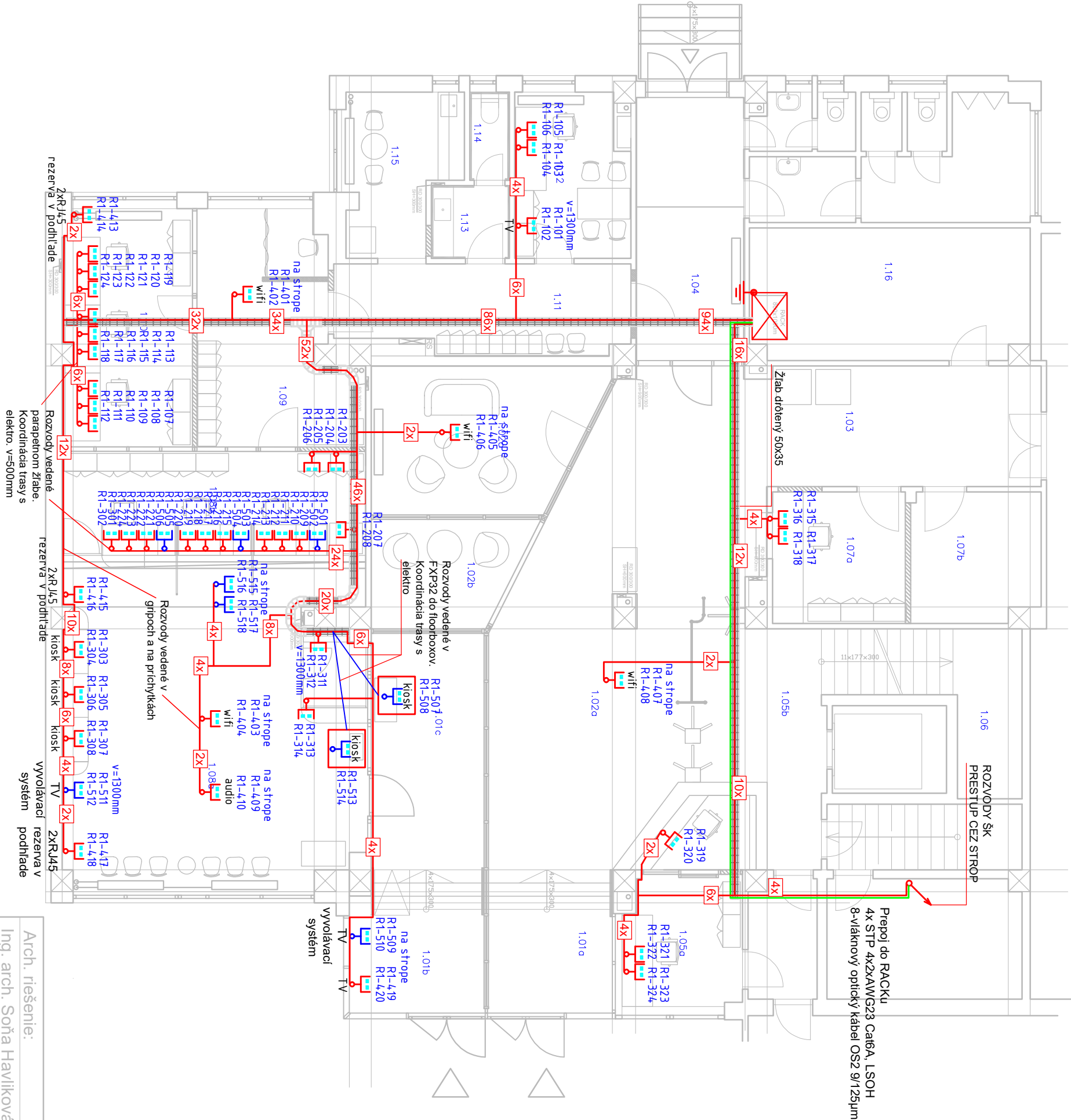








TABUĽKA MESTOSTÍ navrhovaný stav					
MČ	NAZOV	PLOCHA (m2)	PODLAŽNÝ SOSEK	PODHLAD	STENY
VSTUPNA ČASŤ PRE ZAMESTNANCOV					
1.01a	Záverie	9,2	P2 + dlažba rohová / keram. sokel 100mm	PD 01 s.v. 3000mm	biela maľovka / umývateľná do v=1200mm
1.02a	Vstupná hala	51,3	pôvodná dlažba travertín / ker. sokel 100mm	PD 01 s.v. 3000mm	biela maľovka / umývateľná do v=1200mm
1.02b	Čakáreň	8,1	pôvodná dlažba travertín / ker. sokel 100mm	PD 01 s.v. 3000mm	biela maľovka / umývateľná do v=1200mm
1.02c	Zasadacia	16,2	pôvodná dlažba travertín / ker. sokel 100mm	PD 01 s.v. 3000mm	biela maľovka / umývateľná do v=1200mm
1.03	Chodbá	17,2	pôvodná dlažba travertín / ker. sokel 100mm	PD 01 s.v. 3000mm	biela maľovka / umývateľná do v=1200mm
1.04	Bočný vstup	14,7	póvk. ker. dlažba + travertín / ker. sokel 100mm	PD 01 s.v. 3000mm	biela maľovka / umývateľná do v=1200mm
1.05a	Vchádzka	13,7	keram. dlažba / keram. sokel 100mm	PD 02 s.v. 3000mm	biela maľovka / umývateľná do v=1200mm
1.05b	Zóna za umývadlom	12,5	pôvodná dlažba travertín / ker. sokel 100mm	PD 01 s.v. 3000mm	biela maľovka / umývateľná do v=1200mm
1.06	Schodisko	17,2	nie je predmetom riešenia PD		
1.07a	Podlažňa	9,4	keram. dlažba / keram. sokel 100mm	PD 02 s.v. 3000mm	biela maľovka / umývateľná do v=1200mm
1.07b	Skladárňach	8,3	keram. dlažba / keram. sokel 100mm	bez podlahy	biela maľovka / umývateľná do v=1200mm
SPOLU		177,8			
KLIENTSKÉ CENTRUM					
1.01b	Záverie	9,7	P2 + dlažba rohová / keram. sokel 100mm	PD 01 s.v. 3000mm	biela maľovka / umývateľná do v=1200mm
1.01c	Vstupná zóna	13,9	pôvodná dlažba travertín / ker. sokel 100mm	PD 01 s.v. 3000mm	biela maľovka / umývateľná do v=1200mm
1.08a	Klientske centrum	49,5	pôvodná dlažba travertín / ker. sokel 100mm	PD 01 s.v. 3000mm	biela maľovka / bežnáová stieňa
1.08b	Zóna zamestnanců	18,4	kamenná dlažba / keram. sokel 100mm	PD 01 s.v. 3000mm	biela maľovka / bežnáová stieňa
1.09	Záverie	17,5	keramická dlažba / keram. sokel 100mm	PD 02 s.v. 3000mm	biela maľovka / umývateľná do v=1200mm
1.10	Kancelária	15,8	keramická dlažba / keram. sokel 100mm	PD 02 s.v. 3000mm	biela maľovka / umývateľná do v=1200mm
1.11	Chodbá	13,2	keramická podlaha / soklová lišta 100mm	PD 02 s.v. 3000mm	biela maľovka / umývateľná do v=1200mm
1.12	Kancelária	9,5	keramická podlaha / soklová lišta 100mm	PD 02 s.v. 3000mm	biela maľovka / umývateľná do v=1200mm
1.13	Príesň WC	2,9	keramická podlaha	PD 02 s.v. 3000mm	ker. obklad, v=200 mm + biela maľovka
1.14	WC	1,8	keramická podlaha	PD 02 s.v. 3000mm	ker. obklad, v=200 mm + biela maľovka
1.16	Serverovňa	19,0	keramická podlaha / soklová lišta 100mm	PD 02 s.v. 3000mm	biela maľovka / umývateľná do v=1200mm
SPOLU		179,8			



<p>POZNÁMKY:</p> <ul style="list-style-type: none"> - VŠETKY ROZVODY V MUSIA BYŤ ZREALIZOVANÉ V Zmysle PLATNÝCH NORMEĎ A PRÁVNÝCH PREDPISOV. - NEODEDELITELNOU SÚČASŤOU VÝKRESU JE TECHNICKÁ SPRÁVA A OSTATNÉ VÝKRESY PD.
<p>LEGENDA ZARIADENÍ ŠK / WIFI</p>
<p> RACK ROZVÁDZAČ PRE ZARIADENIA SLP SYSTÉMOV</p>
<p> DÁTOVÁ ZÁSUJKA 2xRJ45</p>
<p> DÁTOVÁ ZÁSUJKA 2xRJ45 VYVOLÁVACÍ SYSTÉM</p>
<p> UZEMNENIE DATOVÉHO ROZVADZACA</p>
<p> KÁBEL DÁTOVÝ STP 4x2xAWG23, Cat.6A, LSOH</p>
<p> KÁBEL FO 8-VLÁKNOVÝ OS 9/125µm</p>
<p>KABELÁŽ BUDE VEDENÁ V ŽLABOCH, V TRUBKÁCH POD OMÍTKOU, V GRIPOCH A PRÍCHYTKÁCH POD STROPOM.</p>



Arch. riešenie:	Vypracoval:	
Ing. arch. Soňa Havliková	Mgr. Ing. Pavol Petráš	
Investor: DPB a.s., Olejárska ulica č. 1, 814 52 Bratislava 1		
Názov a miesto stavby: Klientske centrum Olejárska Olejárska ulica č. 1, 814 52 Bratislava 1	Stupeň: PDRI	
Časť projektu: Slaboproudové inštalácie	Dátum: 08/2024	
Názov výkresu: PODORYS STRUKTUROVANÁ KABELAZ		