

STÁVAJÍCÍ SKLADBA STŘECHY:

- asfaltové střešní šindele
- podkladní sálový pás
- dřevěné bednění z prken tl.24mm
- dřevěná k-ce krovu střechy

v obytném podkroví dále:

- tepelná izolace v podkroví min. vata tl.160mm
- parozábrana
- SDK podhledy šikmé

NOVÁ SKLADBA STŘECHY:

- plechová střešní krytina se stojatou zaklapávací drážkou AluMat hliník 25um plech tl.0,6mm s povrchovou úpravou, barva černá RAL9005
- separační vrstva, rohůž ze strukturovaných polypropylenových vláken
- dřevěné bednění prkna tl.24mm
- dřevěné kontralatě 60/60mm
- pojisťná hydroizolační fólie s přelepenými spoji páskou
- dřevěná k-ce krovu střechy

v obytném podkroví dále:

- tepelná izolace v podkroví min. vata tl.160mm
- parozábrana
- SDK podhledy šikmé

Nová plechová střešní krytina se stojatou zaklapávací drážkou AluMat hliník 25um plech tl.0,6mm s povrchovou úpravou, barva černá RAL9005 (montáž včetně doplňků provedena dle montážního návodu výrobce krytiny):

St1 – plechová střešní krytina se stojatou zaklapávací drážkou, AluMat hliník 25um plech s povrchovou úpravou, barva černá RAL9005  
St2 – hřebeneček AluMat 25um z Al plechu s povrchovou úpravou (barva černá RAL9005), na hřebeni uchycený na perforovaný dráček hřebeneček aluzinek

St3 – úžlabí AluMat z AL plechu (barva černá RAL9005)

St4 – závětná lišta plochá AluMat z AL plechu (barva černá RAL9005)

St5 – oplechování komínu klempířsky vyrobeno z rovinného plechu a z pásů krytiny 25um z Al plechu s povrchovou úpravou (barva černá RAL9005) dle montážního návodu výrobce krytiny

St6 – oplechování ke zdi z AL plechu (barva černá RAL9005)

St7 – odvětrávací komínek (pr.110mm), (barva černá RAL9005), montáž dle montážního návodu výrobce krytiny

St8 – prostupová montáž (pro pr. potrubí od 121 do 254mm), montáž dle montážního návodu výrobce krytiny

St9 – okapní plech AluMat z AL plechu (barva černá RAL9005)

St10 – ochranný větrací pás (barva černá)

St11 – systémová sněhová zábrana třířubková

St12 – oplechování věže klempířsky vyrobeno z rovinného plechu AluMat 25um z Al plechu s povrchovou úpravou (barva černá RAL9005)

NÁVRH REALIZACE NOVÉ STŘEŠNÍ KRYTINY:

Bude provedena nová plechová krytina se stojatou zaklapávací drážkou s pojisťnou hydroizolační fólií s přelepenými spoji.

Stávající krytina z asfaltového šindele bude odstraněna včetně podkladního asfaltového pásu. Vše bude odstraněno až na dřevěné bednění.

Budou demontovány dešťové žlaby pro opětovné použití, budou demontovány stávající hřky dešťových žlabů pro opětovné použití

Dřevěné bednění bude demontováno pro opětovné použití. V místech opokoveného zatékání bude zkontrolována tepelná izolace z minerální vlny zda není v důsledku zatékání poškozená.

V případě poškození lep. izolace z minerální vlny bude poškozená lep. izolace z minerální vlny odstraněna. Místo ní bude provedena nová lep. izolace z minerální vlny ve stejné tloušťce.

Na kroke bude provedena montáž nové pojisťné hydroizolace s přelepenými spoji páskou, dále bude provedena montáž dřevěných kontralatě 60/60mm na pojisťnou fólii v místě kroků.

Na kontralatě bude provedena opětovná montáž dřevěného bednění tl.24mm, budou-li stávající prkna napadena hnilobou, budou nahrazena novými prkny. Budou opětovně namontovány hřky dešťových žlabů, dále budou opětovně namontovány dešťové žlaby a budou napojeny na stávající dešťové svody.

Na dřevěné bednění bude položena strukturovaná stříkna z polypropylénu (separační vrstva).

Stávající střešní okna budou odstraněna a budou nahrazena novými střešními okny lyvné se spodním ovliváním 780x1400mm bílé bezdrážkové okna, včetně zateplovací sady, pro montáž samostatného střešního okna velikosti 780x1400mm do plechové střešní krytiny systém „klik“ s výškou stojaté drážky 25–40mm.

Montáž střešní krytiny bude provedena dle montážního návodu výrobce krytiny, zaškalenou firmou výrobcem.

Všechny stávající a nové dřevěné prvky krovu a střechy budou ošetřeny nástřikem proti hnilobě a dřevokazným škůdcům.

Stávající hromosvodná soustava na objektech bude demontována pro zpětné použití. Po dokončení stavebních prací na střechě bude hromosvodná soustava namontována zpět na nové úžlabí pro hromosvod na krytině systém „klik“ Po dokončení montáže bude provedena revize hromosvodu dle ČSN EN 62305.

KLEMPÍŘSKÉ K-CE:

K1 – nové oplechování atiky r.s.250mm, klempířsky vyrobeno z rovinného plechu AluMat 25um z Al plechu s povrchovou úpravou (barva černá RAL9005)

K2 – oplechování stěn vlnyřů, klempířsky vyrobeno z rovinného plechu na foce AluMat 25um z Al plechu s povrchovou úpravou (barva černá RAL9005)

K3 – oplechování parapetu vykřivených oken r.s.600mm, klempířsky vyrobeno z rovinného plechu na foce AluMat 25um z Al plechu s povrchovou úpravou (barva černá RAL9005)

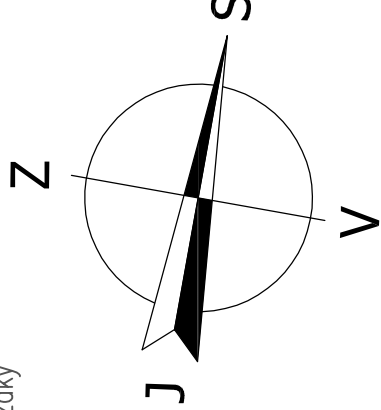
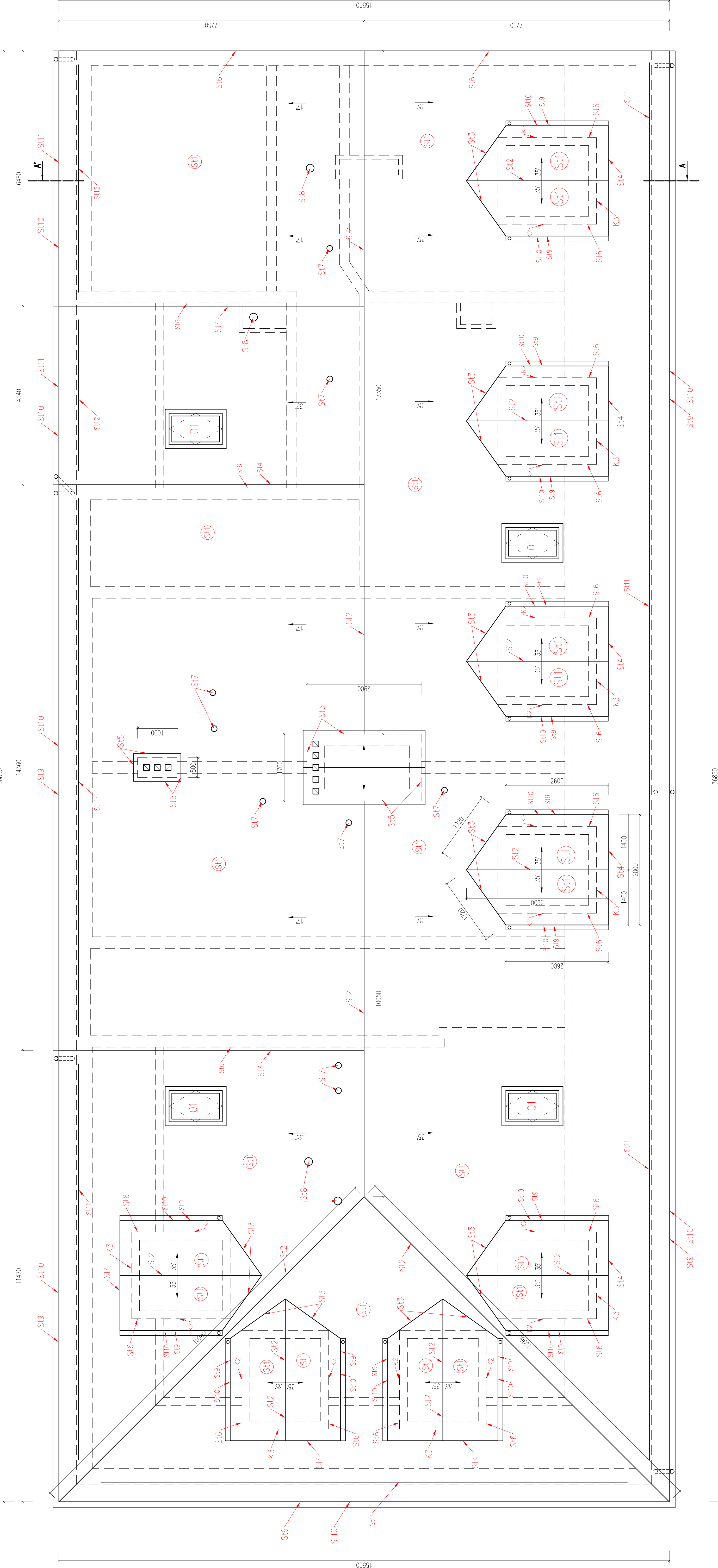
Budou demontovány dešťové žlaby pro opětovné použití, budou demontovány stávající hřky dešťových žlabů pro opětovné použití.

Budou opětovně namontovány hřky dešťových žlabů, dále budou opětovně namontovány dešťové žlaby a budou napojeny na stávající dešťové svody.

POPS K-CÍ:

01 – stávající střešní okna 780x1400mm budou vyměněna za nové okna lyvné střešní okna se spodním ovliváním 780x1400mm bílé bezdrážkové okna s hliníkovým lenováním včetně zateplovací sady, pro montáž samostatného střešního okna velikosti 780x1400mm

02 – stávající střešní výlez 600x600mm bude vyměněn za nový střešní výlez bílý bezdrážkový 660x180mm



Hlavní projektant:	Ing. Miroslav Chládek	Vypracoval:	Ing. Miroslav Chládek
Adresu:	Adresu: Město Sternberk, Horní náměstí 16, 785 01 Sternberk	Kat. území:	Sternberk, p.č.3183
Číslo:	Číslo: 1202301	Investor:	Město Sternberk, Horní náměstí 16, 785 01 Sternberk
Datum:	11/2024	Stupeň:	DSP
Formát:	8,48xA4	Měřítko:	č. v.
Stavění část:	Půdorys střechy - nový stav	Měřítko:	1:50