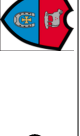

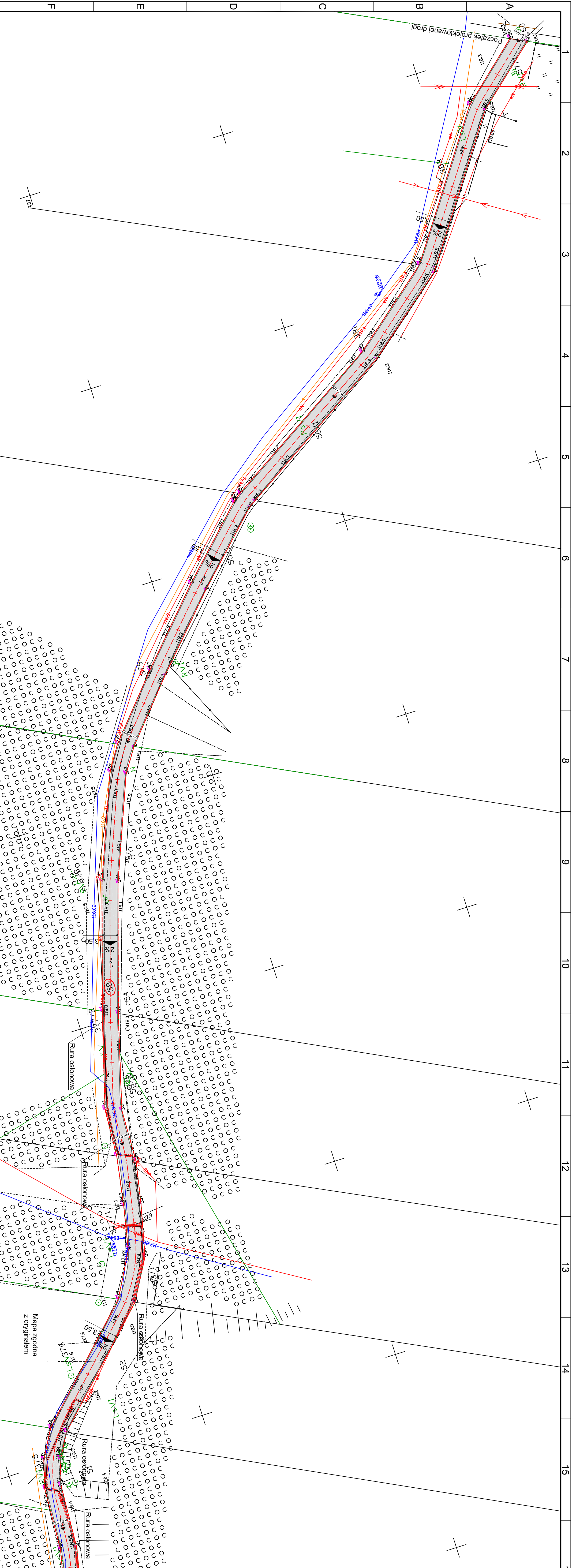
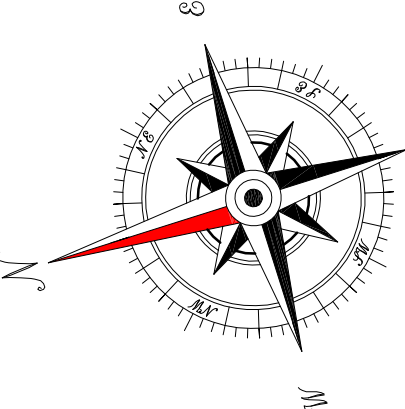
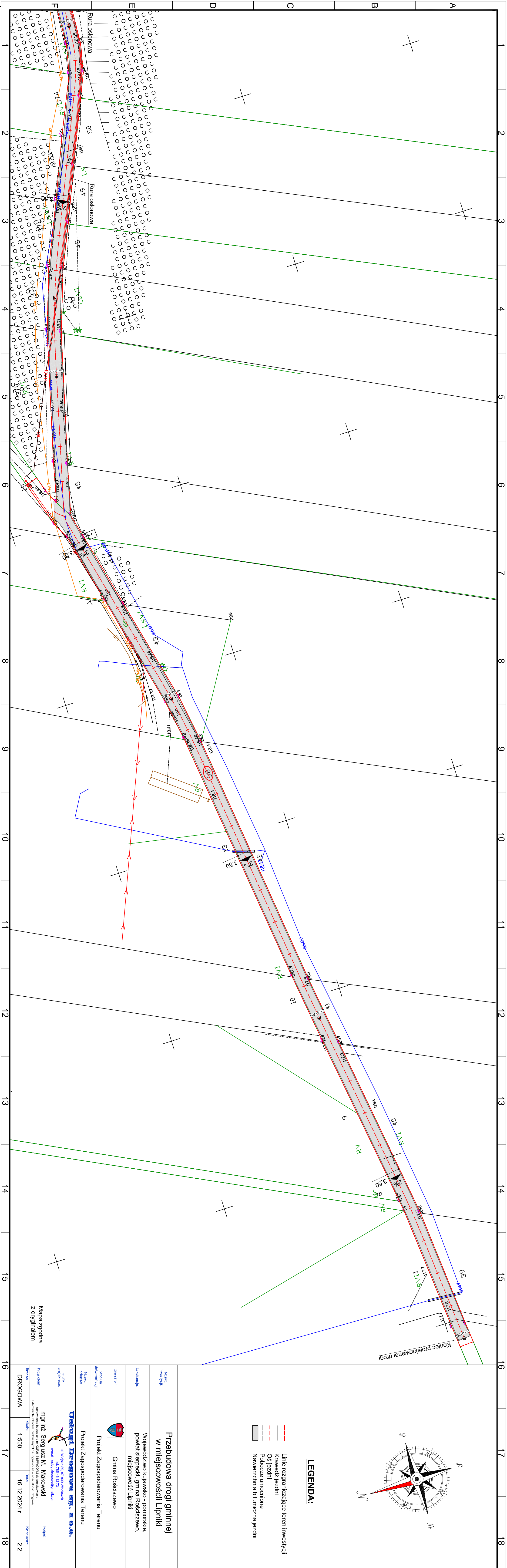


LEGENDA:

- Linie rozgraniczające teren inwestycji
- Krawężń jezdni
- Os jezdni
- Pobocze umocnione
- Nawierzchnia bitumiczna jezdni

Nazwa inwestycji:	Przebudowa drogi gminnej w miejscowości Lipniki		
Labelizacja:	Województwo kujawsko - pomorskie, powiat sierpecki, gmina Rościszewo, miejscowość Lipniki		
Inwestor:	 Gmina Rościszewo		
Stadium dokumentacji:	Projekt Zagospodarowania Terenu		
Nazwa obiektu:	Projekt Zagospodarowania Terenu		
Biurowo projektowe:	 Usługi Drogowe sp. z o.o. ul. Miłobędzka 89, 87-200 Miłobędzkie tel. 785 45 12 73 e-mail: uslugy@drogowe@gmail.com		
Projektant:	mgr inż. Sergiusz M. Makowski		
I. Wznowienie budowlano-techniczne (bez opłat) w sprawie drogi			Podpis:
Branża:	DROGOWA	Skala: 1:500	Data: 16.12.2024 r.
			Nr arkusza: 2.1





LEGENDA:

- Linie rozgraniczające teren inwestycji
- Krawężń jezdni
- Os jezdni
- Pobocze umocnione
- Nawierzchnia bitumiczna jezdni

Nazwa inwestycji:	Przebudowa drogi gminnej w miejscowości Lipniki		
Labelizacja:	Województwo kujawsko - pomorskie, powiat sierpecki, gmina Rościszewo, miejscowość Lipniki		
Inwestor:	Gmina Rościszewo		
Stadium dokumentacji:	Projekt Zagospodarowania Terenu		
Nazwa obiektu:	Projekt Zagospodarowania Terenu		
Burowo projektowe:	Usługi Drogowe sp. z o.o.		
Projektant:	mgr inż. Sergiusz M. Makowski		
Brutto:	DROGOWA		
Skala:	1:500	Data:	16.12.2024 r.
Nr arkusza:	2.2		

Mapa zgodna z oryginałem