

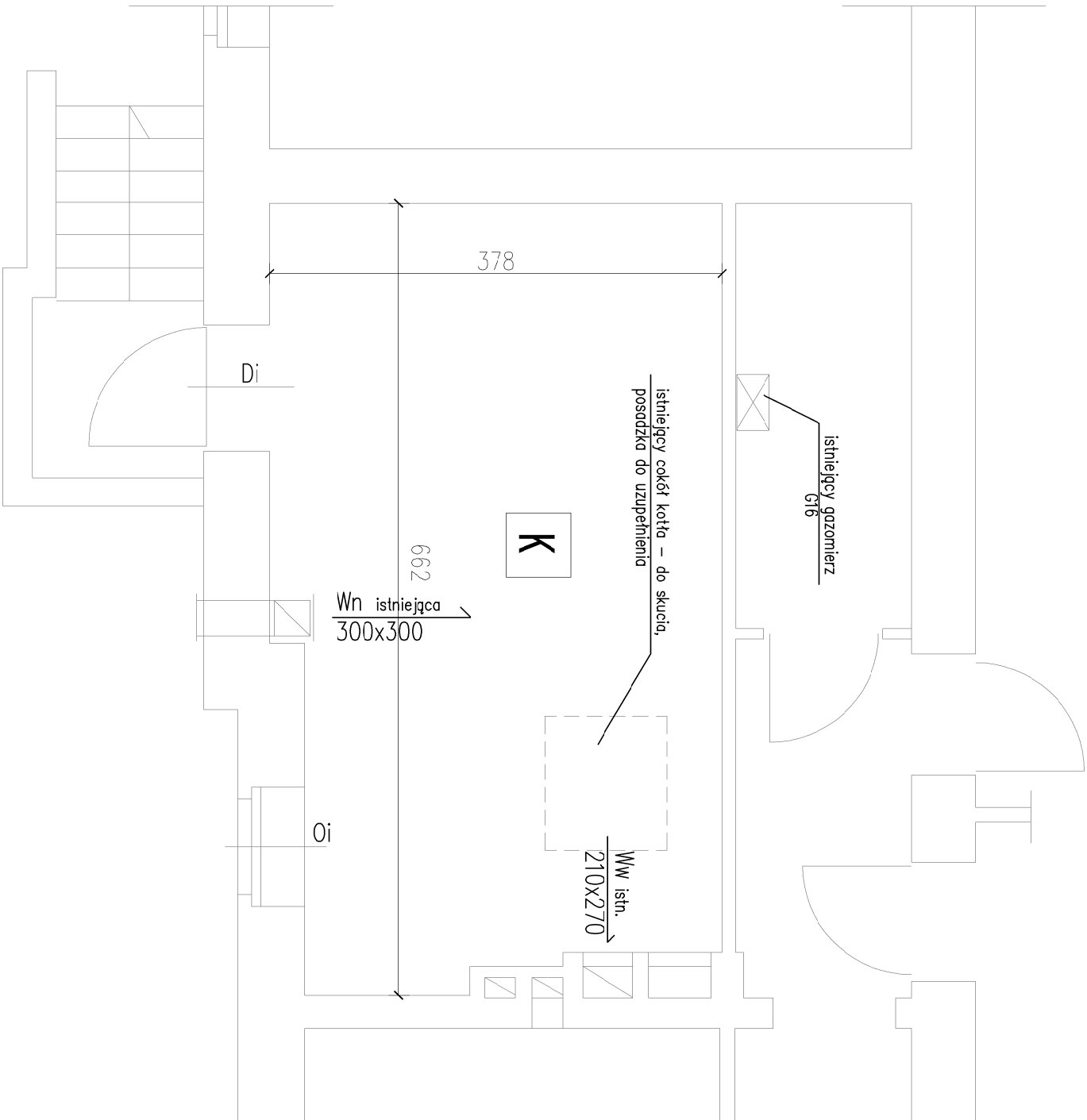
## LEGENDA

ŚCIANY ISTNIEJĄCE

ELEMENTY DO DEMONTAŻU

K

**KOTŁOWNIA GAZOWA**  
pow. kotłowni  $F_k=23,48\text{ m}^2$   
wys. pom.  $H_k=2,31\text{ m}$   
kubatura  $V=54,23\text{ m}^3$



**FILAR**

STUDIO PROJEKTU BUDOWLANEGO  
64-920 PŁA, ul. GIGUŁEKA / lok. 1  
e-mail: studiofilar@interia.pl

TYTUŁ:	RZUT OGÓLNY KOTŁOWNI		
INWESTOR:	Gmina Miasto Oleśnica 56-400 Oleśnica, Rynek – Ratusz		
OBIEKT:	Budynek mieszkalny wielorodzinny 56-400 Oleśnica, ul. Bocka 3-4		

PROJEKTOWAŁ: mgr inż. Jacek PŁYŃSKI upr. bud. ZAP/0200/PWOS/11		SPRAWDZIŁ: mgr inż. Szymon KARASIEWICZ upr. bud. ZAP/0107/PWOS/11	
PROJEKTOWAŁ: inż. Marcin GÓRZNY		SZEF PRACOWNI: inż. Marcin GÓRZNY	

STADIUM	SKALA	DATA	BRANŻA	NR RYSUNKU
P.T.	1:50	28.04.2025	Sanitarna	S-1