






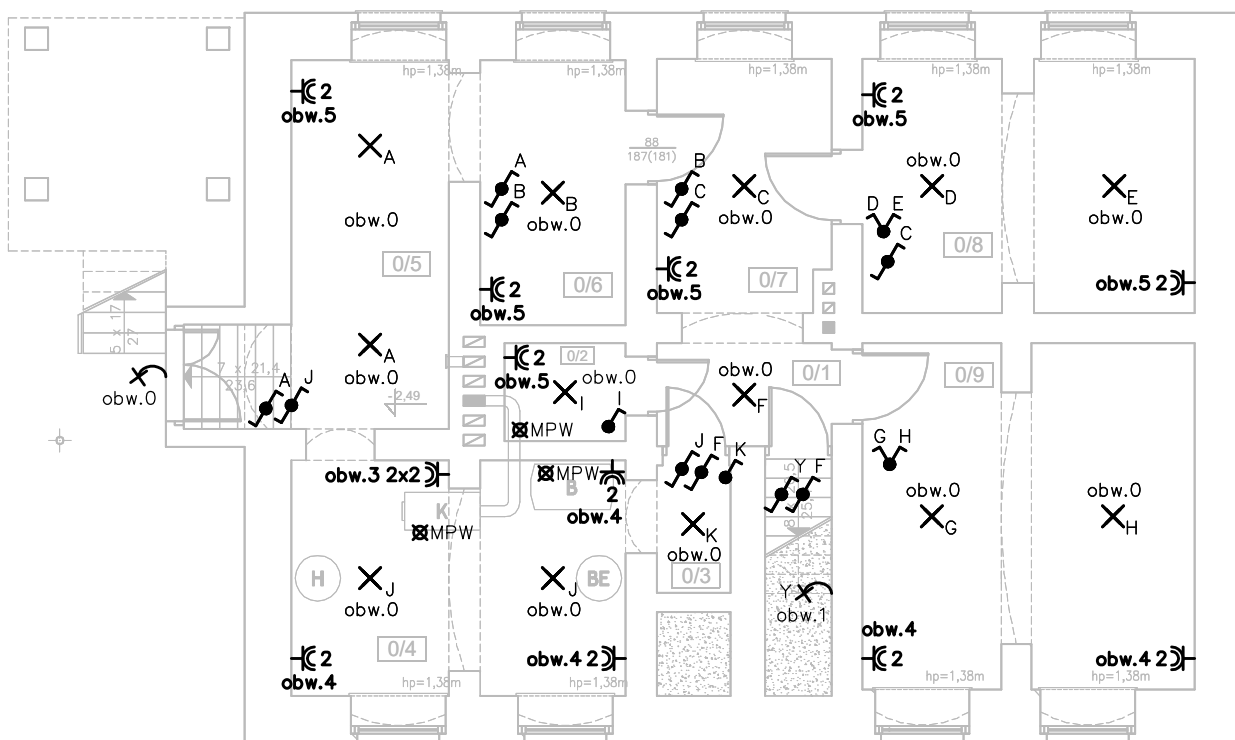


**LEGENDA:**

-  gn. 230V IP44
-  połączenie wyrównawcze
-  wypust oświetleniowy sufitowy
-  wypust oświetleniowy ścienny
-  łącznik jednobiegunowy IP20 / IP44
-  łącznik jednobiegunowy świecznikowy IP20 / IP44
-  łącznik jednobiegunowy schodowy IP20 / IP44

ZESTAWIENIE POWIERZCHNI				
L.P.	NAZWA POMIESZCZENIA	POSADZKA	POWIERZCHNIA UŻYTKOWA [m²]	POWIERZCHNIA PODŁOGI [m²]
0/1	KOMUNIKACJA	betonowa	1,57	3,14
0/2	POM. GOSPODARCZE	betonowa	1,03	2,06
0/3	POM. GOSPODARCZE	betonowa	0,82	1,64
0/4	KOTŁOWNIA	betonowa	6,22	12,44
0/5	SKŁAD OPALU	betonowa	5,08	10,15
0/6	POM. GOSPODARCZE	betonowa	3,37	6,74
0/7	POM. GOSPODARCZE	betonowa	3,81	7,62
0/8	POM. GOSPODARCZE	betonowa	4,51	9,01
0/9	POM. GOSPODARCZE	betonowa	9,16	18,32
RAZEM			35,57	71,12



**UWAGI:**

- Rozmieszczenie instalacji skoordynować z projektem aranżacji wnętrz
- Ilość, typ i rozmieszczenie opraw skoordynować z projektem aranżacji wnętrz
- Należy wykonać miejscowe połączenia wyrównawcze wszystkich części przewodzących

## RZUT PIWNIC

Inwestor:	Nadleśnictwo Dąbrowa			SKALA:
Obiekt:	Termomodernizacja budynku leśniczówki Gródek			1:75
Branża:	Elektryczna	Adres:	Działka nr 3266/1, Gródek 86-140 Gródek	DATA:
Projektował:	mgr inż. Jonasz Dworek	POM/0166/PWBE/17		05.2024r.
BIURO PROJEKTOWE "ABAKUS"				NR RYS.:
86-160 Warlubie, ul. W. Witosa 22, tel. 698-525-882 e-mail: abakus@gwb.pl				E-1