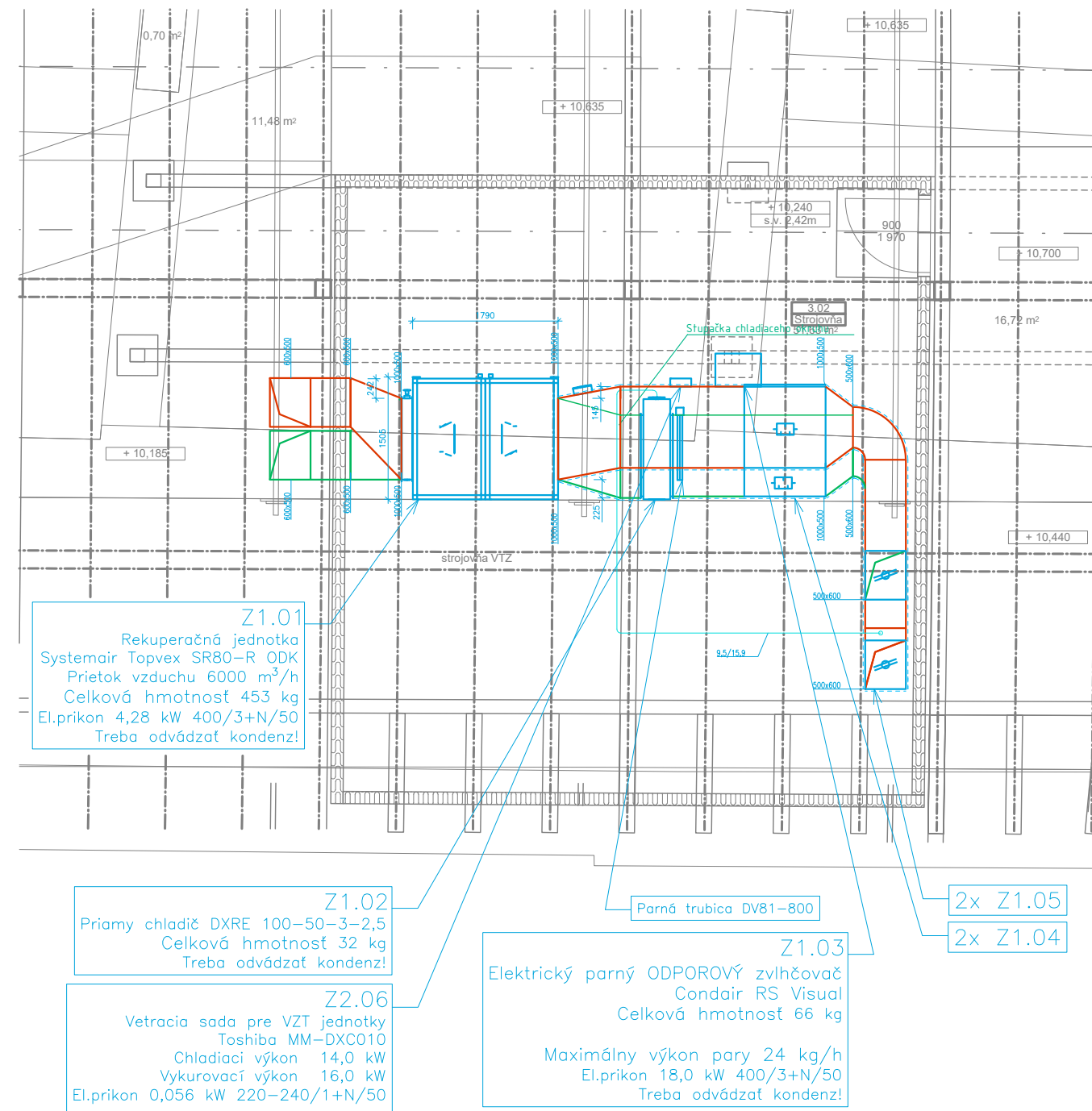
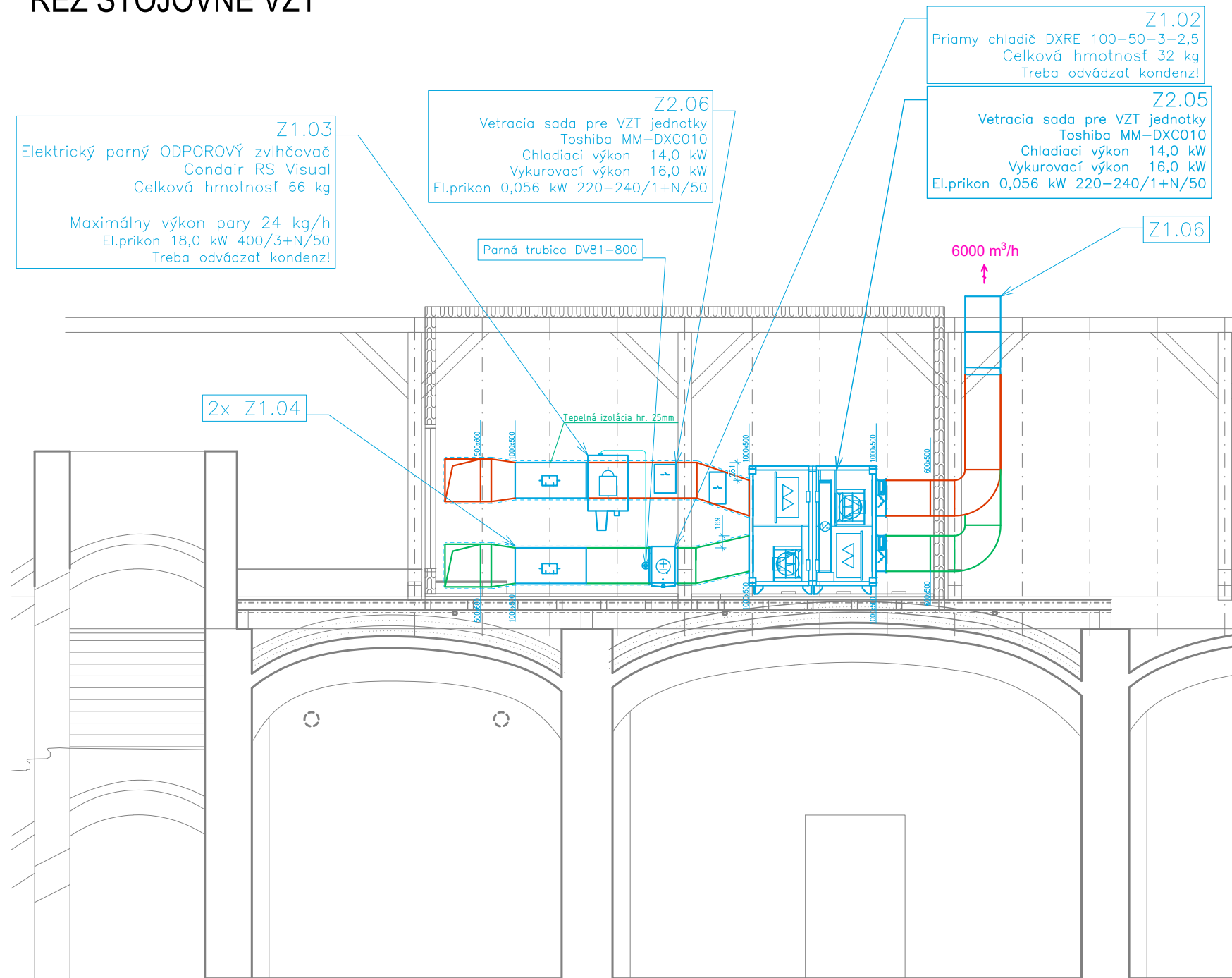


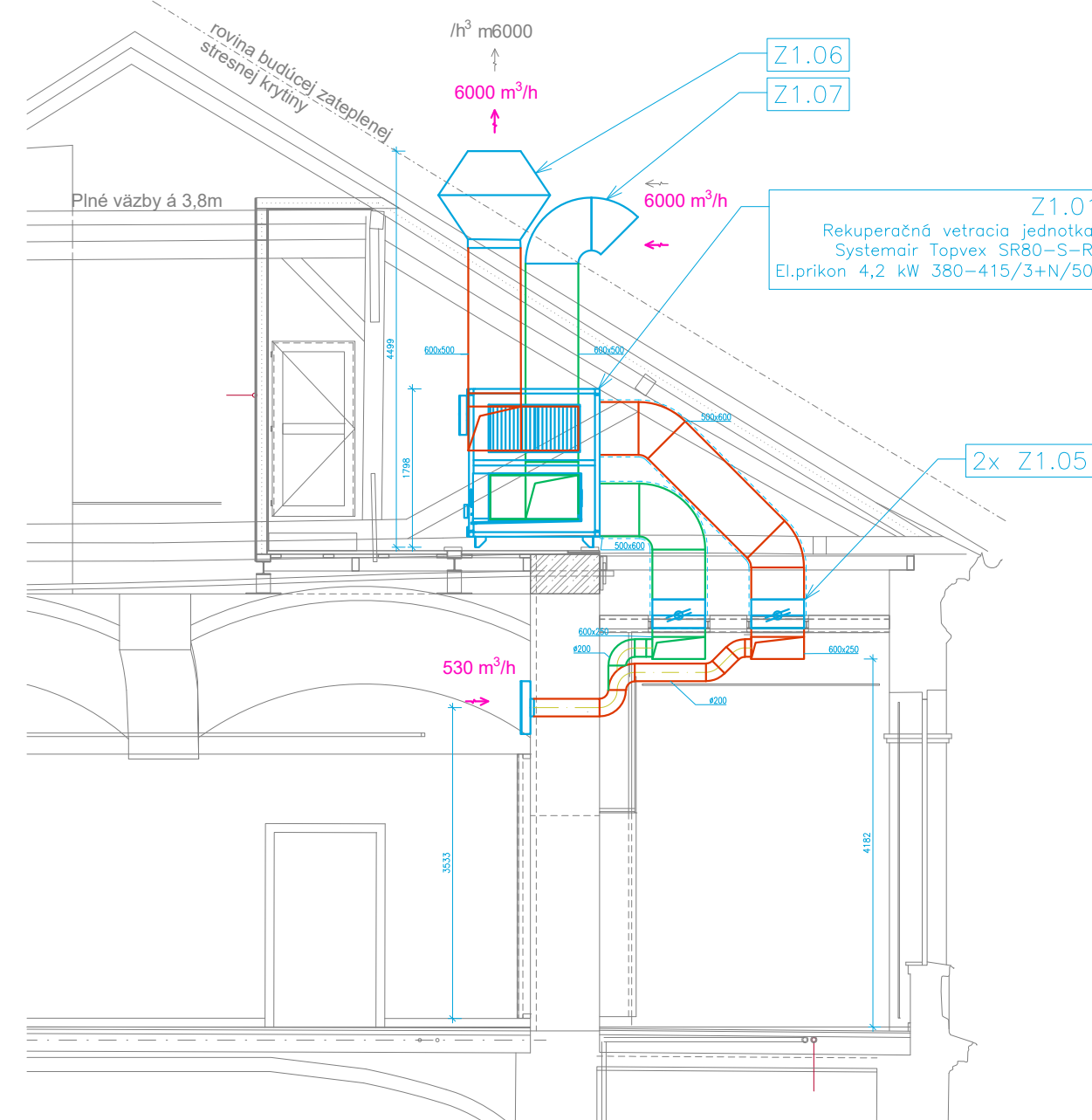
PÔDORYS STOJOVNE VZT



REZ STOJOVNE VZT



REZ STOJOVNE VZT



LEGENDA

Zariadenie č. 1 – Vetranie expozície GMM			
Z1.01	Rekuperčná jednotka Systemair Topvex SR80-R ODK Prietok vzduchu 6000 m ³ /h	1	ks
Z1.02	Príslušenstvo DKRE 100-50-3-2,5	1	ks
Z1.03	Elektrický panel DPCRCOVY s riadičom Condair RS Visual	1	ks
Z1.04	Tlmič hluku bunkový 4xG250x500x1000, 1	2	ks
Z1.05	Požiarnej klapy FDS-3G-600x500-H	2	ks
Z1.06	Výfuková hlavica 600x500	1	ks
Z1.07	Násadvice koleno so sitom 600x500	1	ks
Z1.08	Multi-dýzový difúzor CAP-C-200-SW	4	ks
Z1.09	Multi-dýzový difúzor CAP-CT-200-SW - atyp pre montáž na stenu - výška skrine 100mm, krátky potrubný nástavec bez klapy a meracieho bodu	14	ks
Z1.10	Multi-dýzový difúzor CAP-CT-160-SW - atyp pre montáž na stenu - výška skrine 100mm, krátky potrubný nástavec bez klapy a meracieho bodu	2	ks
Z1.11	Multi-dýzový difúzor CAP-CT-125-SW - atyp pre montáž na stenu - výška skrine 100mm, krátky potrubný nástavec bez klapy a meracieho bodu	4	ks
Z1.12	Multi-dýzový difúzor CAP-C-160-SW	2	ks
Z1.13	Ručná regulačná klapka DN200	18	ks
Z1.14	Ručná regulačná klapka DN160	4	ks
Z1.15	Ručná regulačná klapka DN125	4	ks
	Štvorhranné vzduchotechnické potrubie do obvodu 3200mm	9	m
	Štvorhranné vzduchotechnické potrubie do obvodu 2240mm	15	m
	Štvorhranné vzduchotechnické potrubie do obvodu 1800mm	61	m
	Štvorhranné vzduchotechnické potrubie do obvodu 1260mm	36	m
	Kružové vzduchotechnické potrubie do obvodu Ø200	69	m
	Kružové vzduchotechnické potrubie do obvodu Ø160	28	m
	Kružové vzduchotechnické potrubie do obvodu Ø125	18	m
	Teplná izolácia kaučuková s hliníkovou fóliou hrúbky 25 mm	30	m ²
Zariadenie č. 2 – Vykurovanie a chladenie expozície GMM			
Z2.01	Vonkajšia klimatizačná jednotka Toshiba MMV-UP2611HHP-E	1	ks
Z2.02	Vnútorná nástenná klimatizačná jednotka Toshiba MMK-UP0071HP-E	2	ks
Z2.03	Vonkajšia klimatizačná jednotka Toshiba MMK-UP0181HP-E	7	ks
Z2.04	Vnútorná nástenná klimatizačná jednotka Toshiba MMK-UP0121HP-E	2	ks
Z2.05	Vonkajšia parapetná klimatizačná jednotka Toshiba MML-UP0181BH-E	3	ks
Z2.06	Vetracia sada pre VZT jednotky Toshiba MM-DXC010 + súprava ventilu MM-DX11HP-E	1	ks
Z2.07	Centrálné diaľkové ovládanie TCB-SC640U-E	1	ks
	Hliníková mriežka s pevnými lamelami NOVA-L1-2-850x200-1-12-S-0-W	6	ks
	Y-rozbočovač (refnet) RBM-BT24E	1	ks
	Y-rozbočovač (refnet) RBM-BY105E	6	ks
	Y-rozbočovač (refnet) RBM-BY205E	2	ks
	Y-rozbočovač (refnet) RBM-BY305E	2	ks
	Y-rozbočovač (refnet) RBM-BY55E	4	ks
	Izolované medené potrubie 34,9 mm	20,2	m
	Izolované medené potrubie 28,6 mm	35	m
	Izolované medené potrubie 22,2 mm	40	m
	Izolované medené potrubie 19,1 mm	20,2	m
	Izolované medené potrubie 15,9 mm	72	m
	Izolované medené potrubie 12,7 mm	92	m
	Izolované medené potrubie 9,5 mm	53	m
	Izolované medené potrubie 6,4 mm	68	m
	Štvorhranné vzduchotechnické potrubie do obvodu 2240mm	7	m
Zariadenie č.3 Vetranie hygienických priestorov			
Z3.01	Malý radiálny ventilátor BF 100TX	4	ks
Z3.02	DuroVent pre sanitárne odvetranie	1	ks
	Kružové vzduchotechnické potrubie do obvodu Ø100	4	m
	Kružové vzduchotechnické potrubie do obvodu Ø160	8	m

	PARÉ:
--	-------

 **FLABRA**

Sídlo: Štúrova 1009/22
929 01 Dunajská Streda

Mobil: 00421 903 508 727
zoltan.hodossy@flabra.sk

Č. účtu: SK90 1100 0000 0029 4601 7603
IČO: 50 133 861 DIČ: 2120 191 194
IČ DPH: SK 2120 191 194

<h1>VZDUCHOTECHNIKA</h1> <p>DOKUMENTÁCIA PRE STEVEBNÉ POVOLENIE</p>
Názov stavby:
<h2>KOMPLEXNÁ REKONŠTRUKCIA 2. NP A REINŠTALÁCIA EXPOZIČIE GMM</h2>
Obsah výkresu:
Pôdorys strojnove VZT, Rez strojnove VZT

Miesto stavby:	RIMAVSKÁ SOBOTA, č.p.: 639/1,3 KAT.ÚZEMIE - RIMAVSKÁ SOBOTA
Investor:	GEMERSKO-MALOHONTSKÉ MÚZEUM, NÁM. M. TOMPU 14/5 97901 RIMAVSKÁ SOBOTA

Hlavný projektant:	ATELIER SZABOK s.r.o.
Zodpovedný:	Ing. Zoltán HODOSSY Autorizácia - 6482*14
Vypracoval:	Ing. Zoltán HODOSSY
Dátum:	3.2025
Rozmer:	4x A4
Mierka:	1:75
Číslo výkresu:	2025357/4