

Z66 - LEGENDA KANALŮ

DRUH KANALU	VEKLOST KANALU	DELKA V PTO	DELKA V CT	DELKA CELKEM
1. PODLAHOVÝ KANÁL	200/100 mm	-	3,80 m	3,80 m
2. PODLAHOVÝ KANÁL	200/100 mm	4,68 m	7,16 m	11,84 m
3. PODLAHOVÝ KANÁL	150/100 mm	2,20 m	-	2,20 m
4. PODLAHOVÝ KANÁL	80/100 mm	-	-	2,70 m

NAVRHOVÁNE OTVORY V PŘEDSTĚNĚ KANALŮ, PŘEDSTĚNĚ PŘI MONTÁŽI TECHNOLOGIE

VÝPIS MATERIÁLU Z66				
DRUH KANALU	POPS	POPS	POPS	POPS
1. PODLAHOVÝ KANÁL	1.00 397 3	2	1.36	2,70
2. PODLAHOVÝ KANÁL	1.00 397 3	2	0,395	0,79
3. PODLAHOVÝ KANÁL	1.00 397 3	2	0,395	0,79
4. PODLAHOVÝ KANÁL	1.00 397 3	2	0,395	0,79
5. PODLAHOVÝ KANÁL	1.00 397 3	2	0,395	0,79
6. PODLAHOVÝ KANÁL	1.00 397 3	2	0,395	0,79
7. PODLAHOVÝ KANÁL	1.00 397 3	2	0,395	0,79
8. PODLAHOVÝ KANÁL	1.00 397 3	2	0,395	0,79
9. PODLAHOVÝ KANÁL	1.00 397 3	2	0,395	0,79
10. PODLAHOVÝ KANÁL	1.00 397 3	2	0,395	0,79
11. PODLAHOVÝ KANÁL	1.00 397 3	2	0,395	0,79
12. PODLAHOVÝ KANÁL	1.00 397 3	2	0,395	0,79
13. PODLAHOVÝ KANÁL	1.00 397 3	2	0,395	0,79
14. PODLAHOVÝ KANÁL	1.00 397 3	2	0,395	0,79
15. PODLAHOVÝ KANÁL	1.00 397 3	2	0,395	0,79
16. PODLAHOVÝ KANÁL	1.00 397 3	2	0,395	0,79
17. PODLAHOVÝ KANÁL	1.00 397 3	2	0,395	0,79
18. PODLAHOVÝ KANÁL	1.00 397 3	2	0,395	0,79
19. PODLAHOVÝ KANÁL	1.00 397 3	2	0,395	0,79
20. PODLAHOVÝ KANÁL	1.00 397 3	2	0,395	0,79
21. PODLAHOVÝ KANÁL	1.00 397 3	2	0,395	0,79
22. PODLAHOVÝ KANÁL	1.00 397 3	2	0,395	0,79
23. PODLAHOVÝ KANÁL	1.00 397 3	2	0,395	0,79
24. PODLAHOVÝ KANÁL	1.00 397 3	2	0,395	0,79
25. PODLAHOVÝ KANÁL	1.00 397 3	2	0,395	0,79
26. PODLAHOVÝ KANÁL	1.00 397 3	2	0,395	0,79
27. PODLAHOVÝ KANÁL	1.00 397 3	2	0,395	0,79
28. PODLAHOVÝ KANÁL	1.00 397 3	2	0,395	0,79
29. PODLAHOVÝ KANÁL	1.00 397 3	2	0,395	0,79
30. PODLAHOVÝ KANÁL	1.00 397 3	2	0,395	0,79
31. PODLAHOVÝ KANÁL	1.00 397 3	2	0,395	0,79
32. PODLAHOVÝ KANÁL	1.00 397 3	2	0,395	0,79
33. PODLAHOVÝ KANÁL	1.00 397 3	2	0,395	0,79
34. PODLAHOVÝ KANÁL	1.00 397 3	2	0,395	0,79
35. PODLAHOVÝ KANÁL	1.00 397 3	2	0,395	0,79
36. PODLAHOVÝ KANÁL	1.00 397 3	2	0,395	0,79
37. PODLAHOVÝ KANÁL	1.00 397 3	2	0,395	0,79
38. PODLAHOVÝ KANÁL	1.00 397 3	2	0,395	0,79
39. PODLAHOVÝ KANÁL	1.00 397 3	2	0,395	0,79
40. PODLAHOVÝ KANÁL	1.00 397 3	2	0,395	0,79
41. PODLAHOVÝ KANÁL	1.00 397 3	2	0,395	0,79
42. PODLAHOVÝ KANÁL	1.00 397 3	2	0,395	0,79
43. PODLAHOVÝ KANÁL	1.00 397 3	2	0,395	0,79
44. PODLAHOVÝ KANÁL	1.00 397 3	2	0,395	0,79
45. PODLAHOVÝ KANÁL	1.00 397 3	2	0,395	0,79
46. PODLAHOVÝ KANÁL	1.00 397 3	2	0,395	0,79
47. PODLAHOVÝ KANÁL	1.00 397 3	2	0,395	0,79
48. PODLAHOVÝ KANÁL	1.00 397 3	2	0,395	0,79
49. PODLAHOVÝ KANÁL	1.00 397 3	2	0,395	0,79
50. PODLAHOVÝ KANÁL	1.00 397 3	2	0,395	0,79
51. PODLAHOVÝ KANÁL	1.00 397 3	2	0,395	0,79
52. PODLAHOVÝ KANÁL	1.00 397 3	2	0,395	0,79
53. PODLAHOVÝ KANÁL	1.00 397 3	2	0,395	0,79
54. PODLAHOVÝ KANÁL	1.00 397 3	2	0,395	0,79
55. PODLAHOVÝ KANÁL	1.00 397 3	2	0,395	0,79
56. PODLAHOVÝ KANÁL	1.00 397 3	2	0,395	0,79
57. PODLAHOVÝ KANÁL	1.00 397 3	2	0,395	0,79
58. PODLAHOVÝ KANÁL	1.00 397 3	2	0,395	0,79
59. PODLAHOVÝ KANÁL	1.00 397 3	2	0,395	0,79
60. PODLAHOVÝ KANÁL	1.00 397 3	2	0,395	0,79
61. PODLAHOVÝ KANÁL	1.00 397 3	2	0,395	0,79
62. PODLAHOVÝ KANÁL	1.00 397 3	2	0,395	0,79
63. PODLAHOVÝ KANÁL	1.00 397 3	2	0,395	0,79
64. PODLAHOVÝ KANÁL	1.00 397 3	2	0,395	0,79
65. PODLAHOVÝ KANÁL	1.00 397 3	2	0,395	0,79
66. PODLAHOVÝ KANÁL	1.00 397 3	2	0,395	0,79
67. PODLAHOVÝ KANÁL	1.00 397 3	2	0,395	0,79
68. PODLAHOVÝ KANÁL	1.00 397 3	2	0,395	0,79
69. PODLAHOVÝ KANÁL	1.00 397 3	2	0,395	0,79
70. PODLAHOVÝ KANÁL	1.00 397 3	2	0,395	0,79
71. PODLAHOVÝ KANÁL	1.00 397 3	2	0,395	0,79
72. PODLAHOVÝ KANÁL	1.00 397 3	2	0,395	0,79
73. PODLAHOVÝ KANÁL	1.00 397 3	2	0,395	0,79
74. PODLAHOVÝ KANÁL	1.00 397 3	2	0,395	0,79
75. PODLAHOVÝ KANÁL	1.00 397 3	2	0,395	0,79
76. PODLAHOVÝ KANÁL	1.00 397 3	2	0,395	0,79
77. PODLAHOVÝ KANÁL	1.00 397 3	2	0,395	0,79
78. PODLAHOVÝ KANÁL	1.00 397 3	2	0,395	0,79
79. PODLAHOVÝ KANÁL	1.00 397 3	2	0,395	0,79
80. PODLAHOVÝ KANÁL	1.00 397 3	2	0,395	0,79
81. PODLAHOVÝ KANÁL	1.00 397 3	2	0,395	0,79
82. PODLAHOVÝ KANÁL	1.00 397 3	2	0,395	0,79
83. PODLAHOVÝ KANÁL	1.00 397 3	2	0,395	0,79
84. PODLAHOVÝ KANÁL	1.00 397 3	2	0,395	0,79
85. PODLAHOVÝ KANÁL	1.00 397 3	2	0,395	0,79
86. PODLAHOVÝ KANÁL	1.00 397 3	2	0,395	0,79
87. PODLAHOVÝ KANÁL	1.00 397 3	2	0,395	0,79
88. PODLAHOVÝ KANÁL	1.00 397 3	2	0,395	0,79
89. PODLAHOVÝ KANÁL	1.00 397 3	2	0,395	0,79
90. PODLAHOVÝ KANÁL	1.00 397 3	2	0,395	0,79
91. PODLAHOVÝ KANÁL	1.00 397 3	2	0,395	0,79
92. PODLAHOVÝ KANÁL	1.00 397 3	2	0,395	0,79
93. PODLAHOVÝ KANÁL	1.00 397 3	2	0,395	0,79
94. PODLAHOVÝ KANÁL	1.00 397 3	2	0,395	0,79
95. PODLAHOVÝ KANÁL	1.00 397 3	2	0,395	0,79
96. PODLAHOVÝ KANÁL	1.00 397 3	2	0,395	0,79
97. PODLAHOVÝ KANÁL	1.00 397 3	2	0,395	0,79
98. PODLAHOVÝ KANÁL	1.00 397 3	2	0,395	0,79
99. PODLAHOVÝ KANÁL	1.00 397 3	2	0,395	0,79
100. PODLAHOVÝ KANÁL	1.00 397 3	2	0,395	0,79

POZNÁMKA

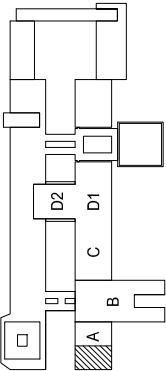
- VÝKRESY OCELOVÉHO MATERIÁLU OPATŘIT ZÁKLADNÍM MATERIEM
- VÝKRESY KOTY KANALŮ JSOU VZTAŽENY K POHLÁZE V 1.PP, KTERÉMA PRO TOTO VÝKRES 0.0

VÝKRES NAVAZUJE NA VÝKRESY LÉKÁRSKÉ TECHNOLOGIE CT A RTG.
VÝKRES BUDE PŘED PROVEDENÍM ODSOUHLASEN VYBRANÝM DODAVATELEM LÉKÁRSKÉ
TECHNOLOGIE A PŘÍPADNĚ UPRAVEN PODLE JEHO POŽADŮK!

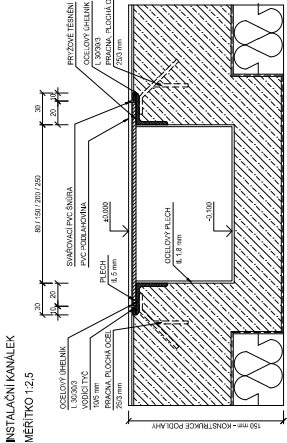
POPS REVIZE

- ZMĚNA JE OUPRAVA PŘÍSLUŠNÝCH VÝKRESŮ CT, RTG, BUDUJÍCÍCH VÝKRESŮ ZLEPŮ DO BRÁNE
- ODLADKA A KOPÍROVÁNÍ BUDUJÍCÍCH OCELOVÝCH PRŮŘÍZŮ S DĚM

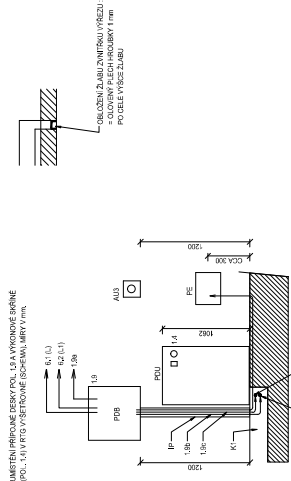
SCHEMA II. ETAPY



K1, K2, K3, K4
INSTALAČNÍ KANÁLEK
MĚŘITKO 1:2,5



VÝŠETROVNA CT - POHLED 'A' (SCHEMA) ;
DETAIL VÝVODU U RTG V BODE MD



LEGENDA MÍSTNOSTI

ČÍSLO	NÁZOV MÍSTNOSTI	RTG	POVRCH PODLAHY	OZ.	POVRCH STĚN
10.01	CT	3.60	ELEKTROSTATICKÝ VÝKRES	A1	POVRCH STĚN
10.02	BOX	2.2	PVC	A2	POVRCH STĚN
10.03	BOX	2.2	PVC	A3	POVRCH STĚN
10.04	PŘEDSTĚNA	4.0	AKROSTICKÉ DLAŽBY	B1	POVRCH STĚN
10.05	WC	1.5	KERAMICKÉ DLAŽBY	B2	POVRCH STĚN
10.06	BOX	2.2	PVC	A4	POVRCH STĚN
10.07	RTG	3.60	ELEKTROSTATICKÝ VÝKRES	A5	POVRCH STĚN
10.08	ODSÁVAČNÍ MÍSTNOST PRO	1.60	ELEKTROSTATICKÝ VÝKRES	A6	POVRCH STĚN
10.09	ODSÁVAČNÍ MÍSTNOST CT	1.60	ELEKTROSTATICKÝ VÝKRES	A7	POVRCH STĚN
10.10	CHODNA	1.50	PVC	A8	POVRCH STĚN
10.11	HALA PRÁHŮ	2.40	ELEKTROSTATICKÝ VÝKRES	A9	POVRCH STĚN
10.12	TECHNICKÁ MÍSTNOST	5.0	PVC	A10	POVRCH STĚN
10.13	PŘÍPRAVNA CT	1.60	ELEKTROSTATICKÝ VÝKRES	A11	POVRCH STĚN

TRANSPORT ZAŘÍZENÍ

- TRANSPORT - TECHNOLOGIE CT
- ROZMĚRY BŘEMENE NA VOZÍKU ČCA 2810 X 5,167 (MÍN. 1000) X 2000 mm
- PRŮŘÍZ MÍN. 100 X 100 mm
- POZADOVÁNÍ ŠÍŘE KOPIDORU PRO PŘEJEZD BŘEMENE 2400 mm.

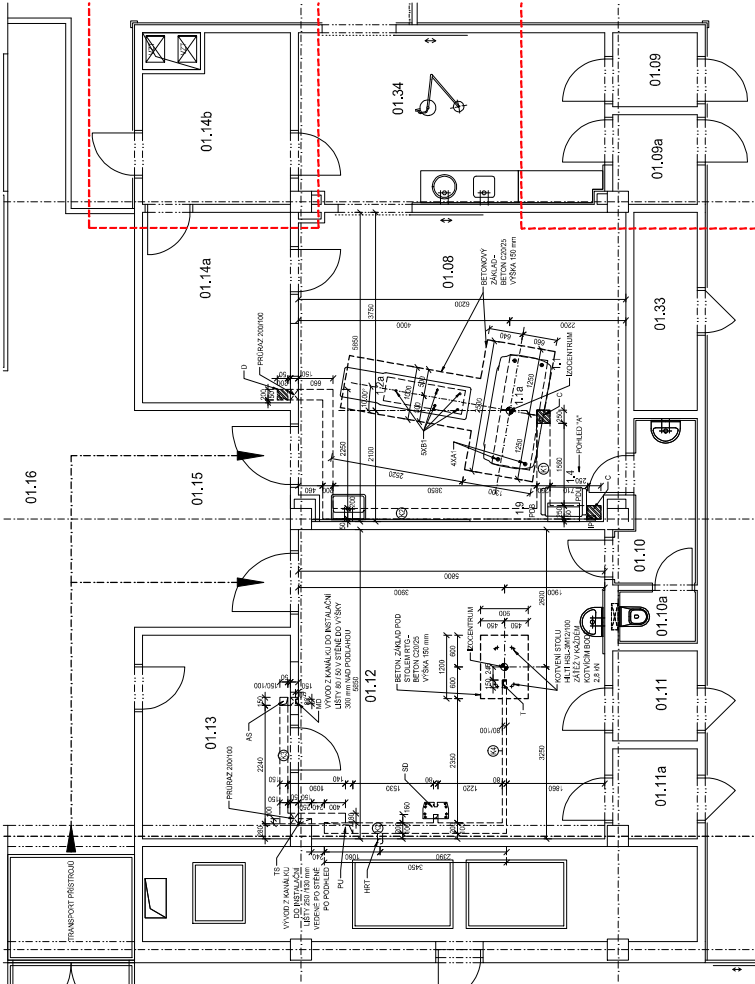
TRANSPORT TECHNICKÉ PTO

- NEPŘEDMÁVĚNÍ BŘEMENO (D. 8 / V. 300) 800 X 250 mm
- NEUTŘÍŽNÍ BŘEMENO 411 KG S OBLAMEM ETAL
- MÍN. ŠÍŘKA OTEVŘENÍ PRO PŘEJEZD BŘEMENE 2100 mm
- VÝŠKA OTEVŘENÍ PRO PŘEJEZD BŘEMENE 2100 mm

VÝŠKA OTEVŘENÍ PRO PŘEJEZD BŘEMENE 2100 mm, PO KTERÝCH JE BUDUJÍCÍ POKRYTÍ KOLA VOZÍKU
NEJSTUPUJÍ OBLAMU NIKDY BYT MOŽNOST PŘEJEZDU KANALŮ.

VÝPIS INSTALAČNÍCH PROFILŮ

- IP - INSTALAČNÍ PROFIL ROZMĚRU 100 X 50 mm S ODMATELNÝM KŘÍDEM NA ODMITCE PRO KABELY DELKA 300 mm
- IP - INSTALAČNÍ PROFIL ROZMĚRU 80 X 50 mm S ODMATELNÝM KŘÍDEM NA ODMITCE PRO KABELY DELKA 300 mm
- TS - INSTALAČNÍ PROFIL ROZMĚRU 20 X 150 mm S ODMATELNÝM KŘÍDEM NA ODMITCE PRO KABELY DELKA 200 mm



LEGENDA K VÝŠETROVNĚ RTG - 01.09

- 1.1. ZÁKLAD VÝŠETROVACÍHO STOLU NA BETONOVÉ PODLAZE
- 1.2. ZÁKLAD VÝŠETROVACÍHO STOLU NA BETONOVÉ PODLAZE
- 1.3. ZÁKLAD VÝŠETROVACÍHO STOLU NA BETONOVÉ PODLAZE
- 1.4. ZÁKLAD VÝŠETROVACÍHO STOLU NA BETONOVÉ PODLAZE
- 1.5. ZÁKLAD VÝŠETROVACÍHO STOLU NA BETONOVÉ PODLAZE
- 1.6. ZÁKLAD VÝŠETROVACÍHO STOLU NA BETONOVÉ PODLAZE
- 1.7. ZÁKLAD VÝŠETROVACÍHO STOLU NA BETONOVÉ PODLAZE
- 1.8. ZÁKLAD VÝŠETROVACÍHO STOLU NA BETONOVÉ PODLAZE
- 1.9. ZÁKLAD VÝŠETROVACÍHO STOLU NA BETONOVÉ PODLAZE
- 1.10. ZÁKLAD VÝŠETROVACÍHO STOLU NA BETONOVÉ PODLAZE
- 1.11. ZÁKLAD VÝŠETROVACÍHO STOLU NA BETONOVÉ PODLAZE
- 1.12. ZÁKLAD VÝŠETROVACÍHO STOLU NA BETONOVÉ PODLAZE
- 1.13. ZÁKLAD VÝŠETROVACÍHO STOLU NA BETONOVÉ PODLAZE
- 1.14. ZÁKLAD VÝŠETROVACÍHO STOLU NA BETONOVÉ PODLAZE
- 1.15. ZÁKLAD VÝŠETROVACÍHO STOLU NA BETONOVÉ PODLAZE
- 1.16. ZÁKLAD VÝŠETROVACÍHO STOLU NA BETONOVÉ PODLAZE
- 1.17. ZÁKLAD VÝŠETROVACÍHO STOLU NA BETONOVÉ PODLAZE
- 1.18. ZÁKLAD VÝŠETROVACÍHO STOLU NA BETONOVÉ PODLAZE
- 1.19. ZÁKLAD VÝŠETROVACÍHO STOLU NA BETONOVÉ PODLAZE
- 1.20. ZÁKLAD VÝŠETROVACÍHO STOLU NA BETONOVÉ PODLAZE
- 1.21. ZÁKLAD VÝŠETROVACÍHO STOLU NA BETONOVÉ PODLAZE
- 1.22. ZÁKLAD VÝŠETROVACÍHO STOLU NA BETONOVÉ PODLAZE
- 1.23. ZÁKLAD VÝŠETROVACÍHO STOLU NA BETONOVÉ PODLAZE
- 1.24. ZÁKLAD VÝŠETROVACÍHO STOLU NA BETONOVÉ PODLAZE
- 1.25. ZÁKLAD VÝŠETROVACÍHO STOLU NA BETONOVÉ PODLAZE
- 1.26. ZÁKLAD VÝŠETROVACÍHO STOLU NA BETONOVÉ PODLAZE
- 1.27. ZÁKLAD VÝŠETROVACÍHO STOLU NA BETONOVÉ PODLAZE
- 1.28. ZÁKLAD VÝŠETROVACÍHO STOLU NA BETONOVÉ PODLAZE
- 1.29. ZÁKLAD VÝŠETROVACÍHO STOLU NA BETONOVÉ PODLAZE
- 1.30. ZÁKLAD VÝŠETROVACÍHO STOLU NA BETONOVÉ PODLAZE
- 1.31. ZÁKLAD VÝŠETROVACÍHO STOLU NA BETONOVÉ PODLAZE
- 1.32. ZÁKLAD VÝŠETROVACÍHO STOLU NA BETONOVÉ PODLAZE
- 1.33. ZÁKLAD VÝŠETROVACÍHO STOLU NA BETONOVÉ PODLAZE
- 1.34. ZÁKLAD VÝŠETROVACÍHO STOLU NA BETONOVÉ PODLAZE
- 1.35. ZÁKLAD VÝŠETROVACÍHO STOLU NA BETONOVÉ PODLAZE
- 1.36. ZÁKLAD VÝŠETROVACÍHO STOLU NA BETONOVÉ PODLAZE
- 1.37. ZÁKLAD VÝŠETROVACÍHO STOLU NA BETONOVÉ PODLAZE
- 1.38. ZÁKLAD VÝŠETROVACÍHO STOLU NA BETONOVÉ PODLAZE
- 1.39. ZÁKLAD VÝŠETROVACÍHO STOLU NA BETONOVÉ PODLAZE
- 1.40. ZÁKLAD VÝŠETROVACÍHO STOLU NA BETONOVÉ PODLAZE
- 1.41. ZÁKLAD VÝŠETROVACÍHO STOLU NA BETONOVÉ PODLAZE
- 1.42. ZÁKLAD VÝŠETROVACÍHO STOLU NA BETONOVÉ PODLAZE
- 1.43. ZÁKLAD VÝŠETROVACÍHO STOLU NA BETONOVÉ PODLAZE
- 1.44. ZÁKLAD VÝŠETROVACÍHO STOLU NA BETONOVÉ PODLAZE
- 1.45. ZÁKLAD VÝŠETROVACÍHO STOLU NA BETONOVÉ PODLAZE
- 1.46. ZÁKLAD VÝŠETROVACÍHO STOLU NA BETONOVÉ PODLAZE
- 1.47. ZÁKLAD VÝŠETROVACÍHO STOLU NA BETONOVÉ PODLAZE
- 1.48. ZÁKLAD VÝŠETROVACÍHO STOLU NA BETONOVÉ PODLAZE
- 1.49. ZÁKLAD VÝŠETROVACÍHO STOLU NA BETONOVÉ PODLAZE
- 1.50. ZÁKLAD VÝŠETROVACÍHO STOLU NA BETONOVÉ PODLAZE
- 1.51. ZÁKLAD VÝŠETROVACÍHO STOLU NA BETONOVÉ PODLAZE
- 1.52. ZÁKLAD VÝŠETROVACÍHO STOLU NA BETONOVÉ PODLAZE
- 1.53. ZÁKLAD VÝŠETROVACÍHO STOLU NA BETONOVÉ PODLAZE
- 1.54. ZÁKLAD VÝŠETROVACÍHO STOLU NA BETONOVÉ PODLAZE
- 1.55. ZÁKLAD VÝŠETROVACÍHO STOLU NA BETONOVÉ PODLAZE
- 1.56. ZÁKLAD VÝŠETROVACÍHO STOLU NA BETONOVÉ PODLAZE
- 1.57. ZÁKLAD VÝŠETROVACÍHO STOLU NA BETONOVÉ PODLAZE
- 1.58. ZÁKLAD VÝŠETROVACÍHO STOLU NA BETONOVÉ PODLAZE
- 1.59. ZÁKLAD VÝŠETROVACÍHO STOLU NA BETONOVÉ PODLAZE
- 1.60. ZÁKLAD VÝŠETROVACÍHO STOLU NA BETONOVÉ PODLAZE
- 1.61. ZÁKLAD VÝŠETROVACÍHO STOLU NA BETONOVÉ PODLAZE
- 1.62. ZÁKLAD VÝŠETROVACÍHO STOLU NA BETONOVÉ PODLAZE
- 1.63. ZÁKLAD VÝŠETROVACÍHO STOLU NA BETONOVÉ PODLAZE
- 1.64. ZÁKLAD VÝŠETROVACÍHO STOLU NA BETONOVÉ PODLAZE
- 1.65. ZÁKLAD VÝŠETROVACÍHO STOLU NA BETONOVÉ PODLAZE
- 1.66. ZÁKLAD VÝŠETROVACÍHO STOLU NA BETONOVÉ PODLAZE
- 1.67. ZÁKLAD VÝŠETROVACÍHO STOLU NA BETONOVÉ PODLAZE
- 1.68. ZÁKLAD VÝŠETROVACÍHO STOLU NA BETONOVÉ PODLAZE
- 1.69. ZÁKLAD VÝŠETROVACÍHO STOLU NA BETONOVÉ PODLAZE
- 1.70. ZÁKLAD VÝŠETROVACÍHO STOLU NA BETONOVÉ PODLAZE
- 1.71. ZÁKLAD VÝŠETROVACÍHO STOLU NA BETONOVÉ PODLAZE
- 1.72. ZÁKLAD VÝŠETROVACÍHO STOLU NA BETONOVÉ PODLAZE
- 1.73. ZÁKLAD VÝŠETROVACÍHO STOLU NA BETONOVÉ PODLAZE
- 1.74. ZÁKLAD VÝŠETROVACÍHO STOLU NA BETONOVÉ PODLAZE
- 1.75. ZÁKLAD VÝŠETROVACÍHO STOLU NA BETONOVÉ PODLAZE
- 1.76. ZÁKLAD VÝŠETROVACÍHO STOLU NA BETONOVÉ PODLAZE
- 1.77. ZÁKLAD VÝŠETROVACÍHO STOLU NA BETONOVÉ PODLAZE
- 1.78. ZÁKLAD VÝŠETROVACÍHO STOLU NA BETONOVÉ PODLAZE
- 1.79. ZÁKLAD VÝŠETROVACÍHO STOLU NA BETONOVÉ PODLAZE
- 1.80. ZÁKLAD VÝŠETROVACÍHO STOLU NA BETONOVÉ PODLAZE
- 1.81. ZÁKLAD VÝŠETROVACÍHO STOLU NA BETONOVÉ PODLAZE
- 1.82. ZÁKLAD VÝŠETROVACÍHO STOLU NA BETONOVÉ PODLAZE
- 1.83. ZÁKLAD VÝŠETROVACÍHO STOLU NA BETONOVÉ PODLAZE
- 1.84. ZÁKLAD VÝŠETROVACÍHO STOLU NA BETONOVÉ PODLAZE
- 1.85. ZÁKLAD VÝŠETROVACÍHO STOLU NA BETONOVÉ PODLAZE
- 1.86. ZÁKLAD VÝŠETROVACÍHO STOLU NA BETONOVÉ PODLAZE
- 1.87. ZÁKLAD VÝŠETROVACÍHO STOLU NA BETONOVÉ PODLAZE
- 1.88. ZÁKLAD VÝŠETROVACÍHO STOLU NA BETONOVÉ PODLAZE
- 1.89. ZÁKLAD VÝŠETROVACÍHO STOLU NA BETONOVÉ PODLAZE
- 1.90. ZÁKLAD VÝŠETROVACÍHO STOLU NA BETONOVÉ PODLAZE
- 1.91. ZÁKLAD VÝŠETROVACÍHO STOLU NA BETONOVÉ PODLAZE
- 1.92. Z