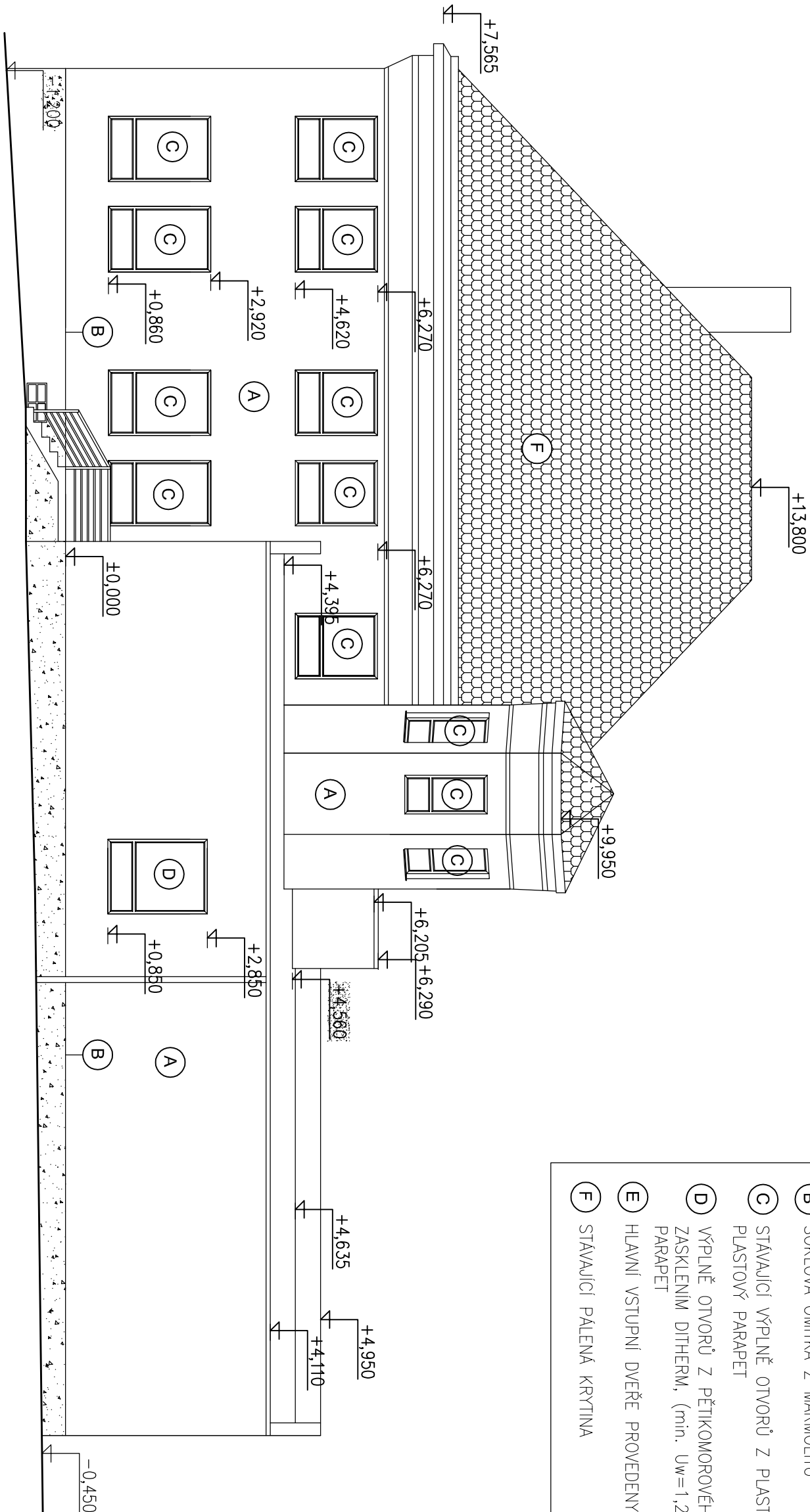


POHLED VÝCHODNÍ - NAVRŽENÝ STAV



- (A) FASÁDNÍ SILIKONOVÁ PROBARVENÁ OMÍTKA, ZRNITOST 1,5 MM
- (B) SOKLOVÁ OMÍTKA Z MARMOLITU
- (C) STÁVAJÍCÍ VÝPLNĚ OTVORŮ Z PLASTOVÉHO PROFILU, PLASTOVÝ PARAPET
- (D) VÝPLNĚ OTVORŮ Z PĚTIKOMOROVÉHO PLASTOVÉHO PROFILU SE ZASKLENÍM DITHERM, (min. Uw=1,2 W/m2K), PLASTOVÝ PARAPET
- (E) HLAVNÍ VSTUPNÍ DVEŘE PROVEDENY Z HLINÍKOVÝCH PROFILŮ
- (F) STÁVAJÍCÍ PÁLENÁ KRYTINA

KÓTOVÁNO V MMI

Kästner projekt s.r.o.			Zodp. projektant:		Otisk razítka:
náměstí Svobody 2029/14, 669 02 Znojmo			Ing. Roman Kästner		
tel.: 515 244 079			ČKAIT1001068		
			Projektant:		
Investor:			Ing. Aneta Šabatková		
Město Znojmo, Obroková 1/12, 669 22 Znojmo					
Místo:	Znojmo	Stupeň:	DÚR, DSP	Datum:	Červen 2016
Měřítko:	1 : 100	Akce:			Č. paré:
ETAPA 5 - FASÁDA					
Stavební úpravy, Mateřská škola, Loucká 624/7, 669 02 Znojmo					
p.č. 894, 895, v k.ú. Znojmo-město					
Číslo výkresu:		Název:			
4.		POHLED VÝCHODNÍ - NAVRŽENÝ STAV			