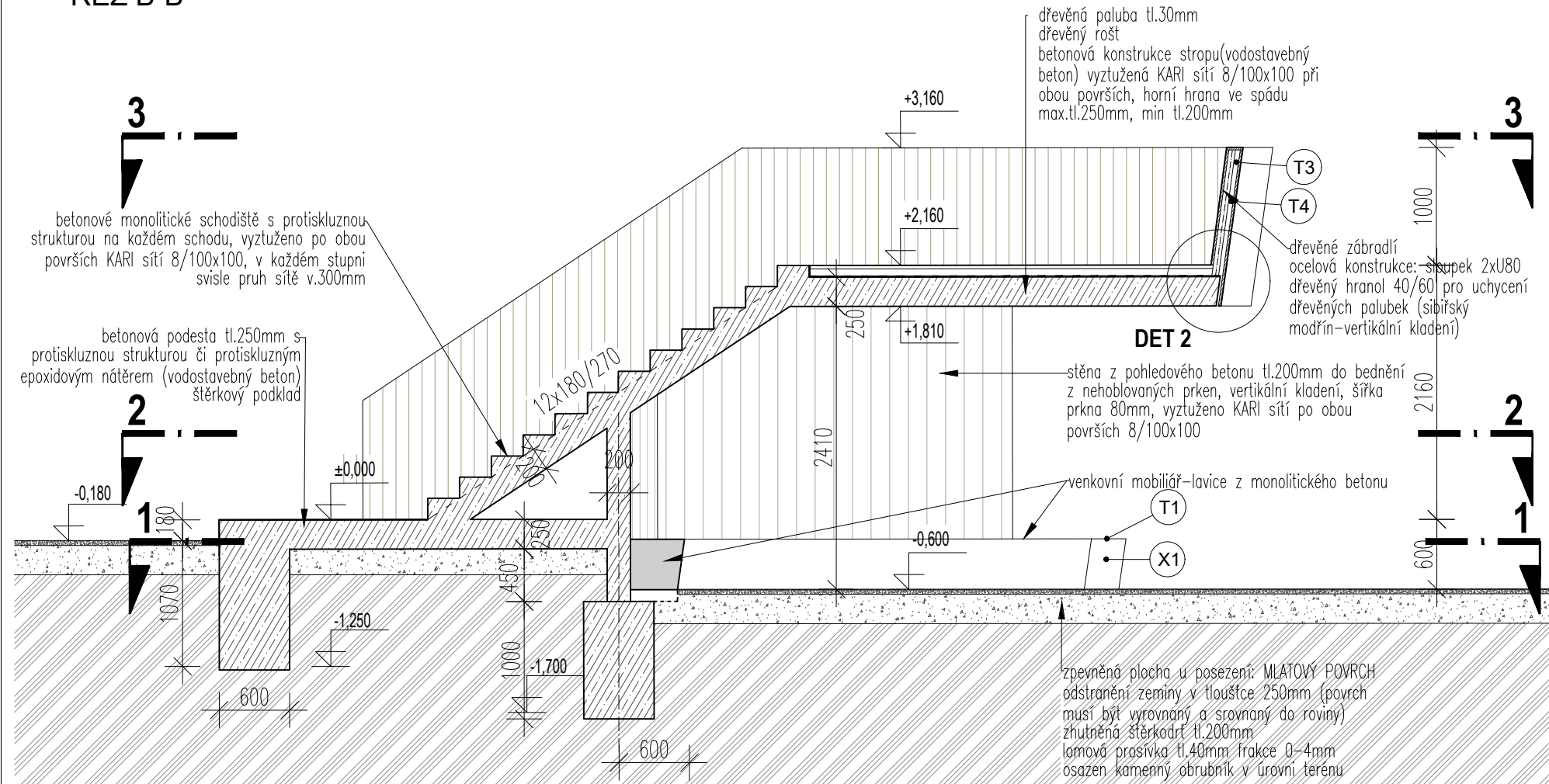
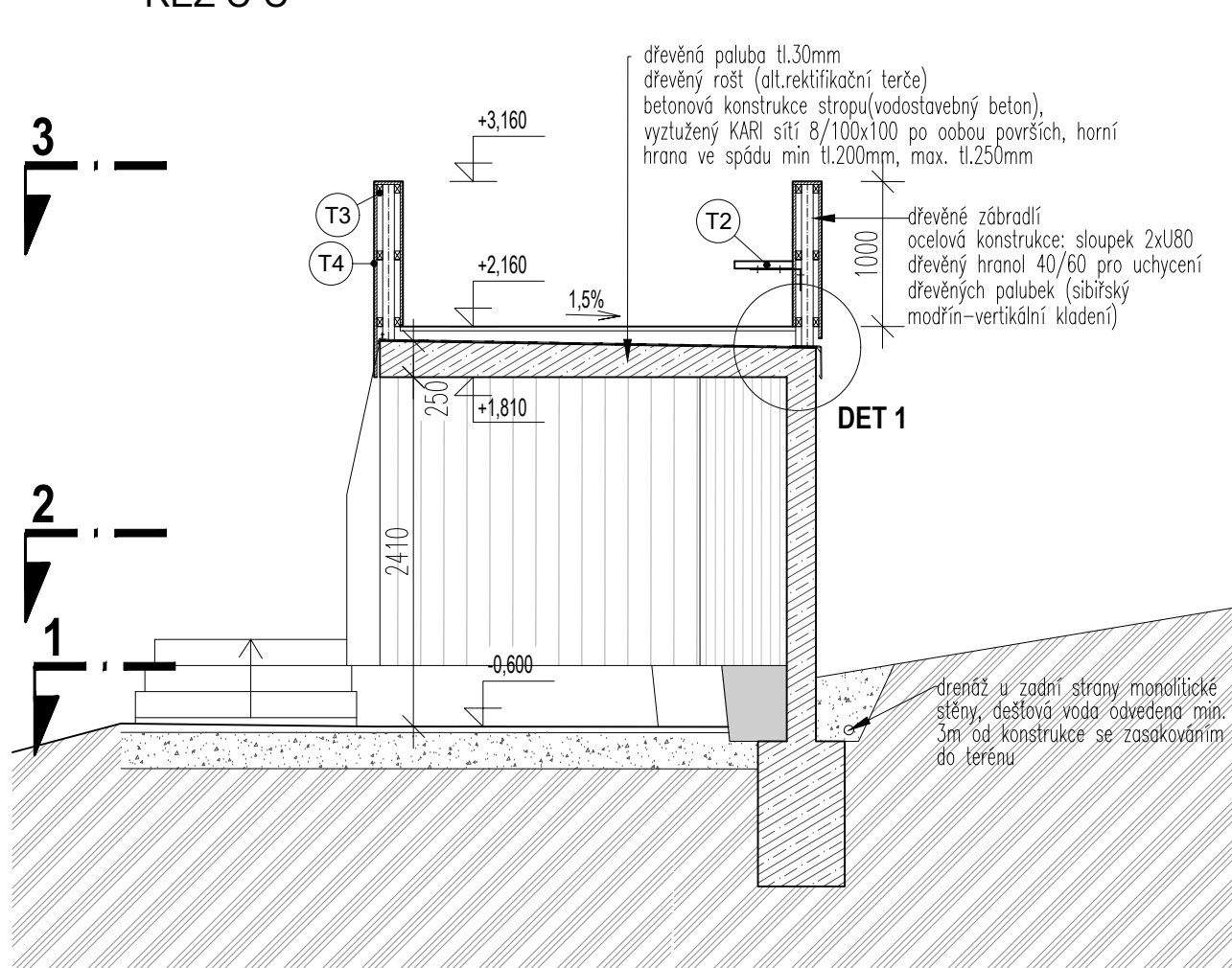


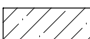
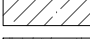


ŘEZ B-B'



ŘEZ C-C



LEGENDA MATERIÁLŮ :

	ŽELEZOBETONOVÉ KONSTRUKCE
	MLATOVÝ POVRCH
	BETONOVÝ POVRCH - MONOLITICKÉ SCHODIŠTĚ S PROTISKLUZNOU ÚPRAVOU - BETONOVÝ MOBILIÁR
	DŘEVĚNÉ KONSTRUKCE

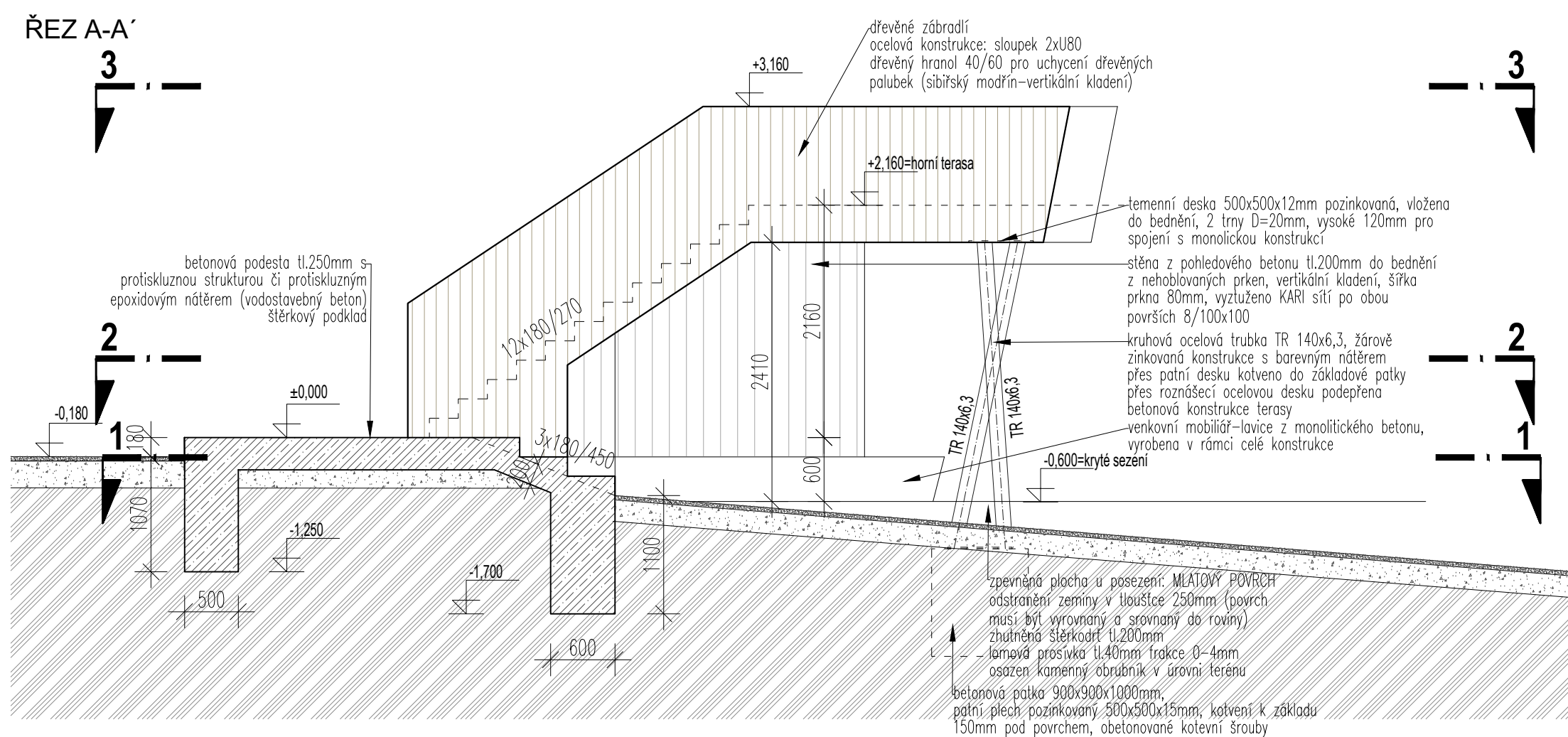
POZNÁMKY :

OBEČNÉ:

- PŘEDMĚTEM DODÁVKY BUDE TECHNICKÝ FUNKČNÍ, UCELENÁ A BEZCHYBNÁ STAVBA
- NA STAVBU BUDOU POUŽITÝ POUZE VÝROBKY A MATERIÁLY NEJVVŠŠÍ JAKKOSTI
- VÝROBKY POUŽITÉ NA STAVBĚ MUSÍ BÝT PRO SPRÁVNOU FUNKČNOST ZABUDOVÁNY PŘI DODRŽENÍ VŠECH POŽADAVKŮ, DOPORUČENÍ A TECHNOLOGICKÝCH PŘEDPISŮ VÝROBCE
- U PRVKŮ, U KTERÝCH JE TO NUTNÉ, BUDE PŘED ZADÁNÍM DO VÝROBY ZHOTOVENA DODAVATELSKÁ DOKUMENTACE, KTERÁ BUDE PROJEDNÁNA A ODSOULHASENA S AUTOREM PROVÁDĚCÍ DOKUMENTACE A TECHNICKÁM DOZOREM INVESTORA
- POKUD NENÍ VÝSLOVNĚ UVEDENO JINAK, UVEDENÉ ROZMĚRY JSOU SKLADEBNÉ, PŘED ZADÁNÍM DO VÝROBY JE NUTNO OVĚŘIT NA MÍSTĚ ROZMĚRY SKUTEČNÉHO PROVEDENÍ PRO KAŽDÝ VÝROBEK ZVLÁŠT
- UVÁDĚNÉ REFERENCÍ VÝROBKŮ LZE NAHRADIT JINÝMI, POKUD BUDOU MÍT SHODNÉ VLASTNOSTI JAKO UVEDENÝ VZOR (technické parametry, životnost, zánuka, vzhled design, materiál, kvalita a detail provedení)
- VZORKY VÝROBKŮ, JEJICH CERTIFIKÁTY, TECHNICKÉ LISTY A PROTOTYPY BUDOU PŘEDKLÁDÁNY AUTORŮM PROJEKTOVÉ DOKUMENTACE A TECHNICKÉMU DOZORU INVESTORA K ODSOULHASENÍ. DODAVATEL JE POVINEN PŘEDLOŽIT VZORKY A PROTOTYPY K ODSOULHASENÍ PŘED ZADÁNÍM DO VÝROBY/PŘED OBJEDNÁNÍM PRODUKTU S DOSTATEČNÝM ČASOVÝM PŘEDSTIHEM
- NEDÍLNOU SOUČÁSTÍ STAVBY JSOU POMOCKÉ, KOTEVNÍ A SPOJOVACÍ PRVKY, STAVEBNÍ KOVÁNÍ, PŘÍPOMOCNÉ, KOMPLETAČNÍ A ZAČÍŠŤOVACÍ PRÁCE A NÁVZOSTNOST NA DALŠÍ ČÁSTI STAVBY
- V DOBĚ UŽÍVÁNÍ VYPROJEKTOVANÉ STAVBY OBJEKTU BUDE PROVÁDĚNA STANDARTNÍ ÚDRŽBA VŠECH KONSTRUKCÍ!!

$$\pm 0,000 = 330,50 \text{ m.n.m}$$

ŘEZ A-A'



Stavebník:	MĚSTO ZÁBŘEH Masarykovo náměstí 510/6 789 01 Zábřeh	Místo stavby:	Zábřeh kat.území: Zábřeh na Moravě parc.č.pozemků: 5290/1
Zodpovědný projektant:	Ing. Vendula Klířová	Stupeň: DUR+DPS (jednotstuňová dokumentace pro územní a stavební řízení)	
Vypracoval:	Ing. Vendula Klířová		
Akce:	VYHLÍDKA HUMENEC	Datum:	3/2020
Část:			Č. paré:
Výkres:	D.1.1 Architektonicko stavební část ŘEZ A-A', B-B', C-C'	Formát:	594 x 297 mm
		Měřítko:	1 : 50
		Číslo výkresu:	D.6