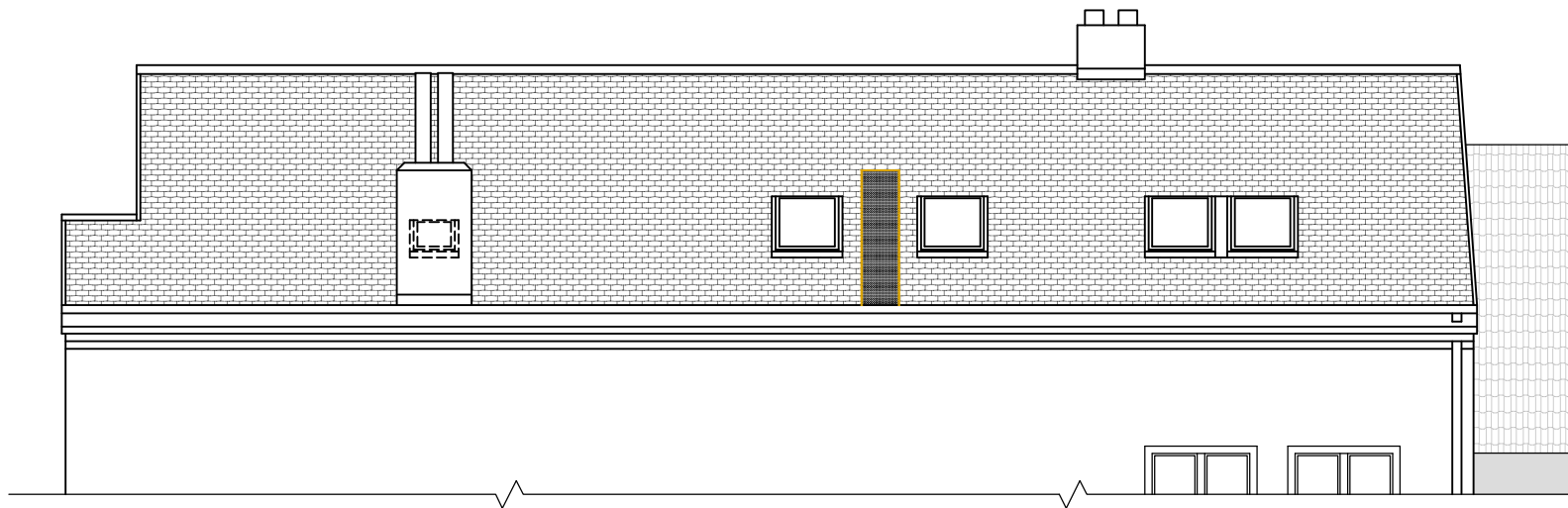
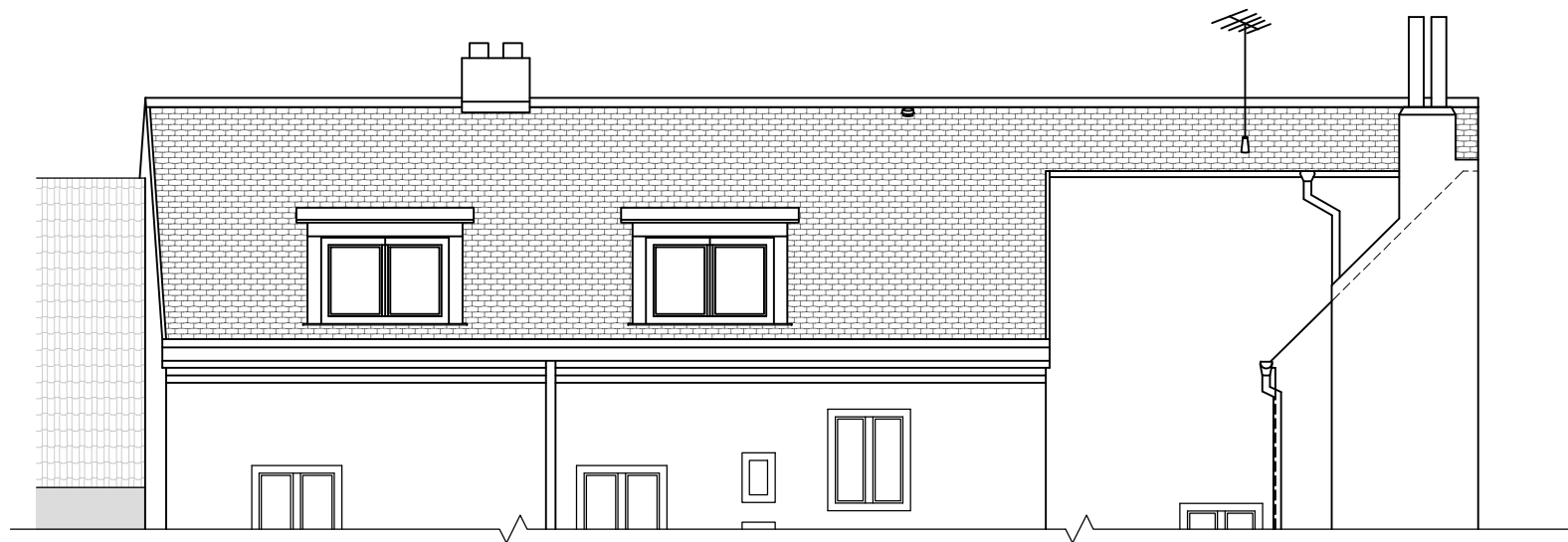


POHLED VÝCHODNÍ (Z ULICE)



POHLED ZÁPADNÍ (ZE DVORA)



LEGENDA:

- Střecha**
- nová krytina - keramická pálená, typ bobrovka, rezná, kulatý řez, šupinové krytí, barva červená (rezná)
 - vikýře - plechová krytina - stávající
 - klempířské prvky - Pz plech, barva šedá, lemování střechy v barvě střešní krytiny
- Komíny**
- oprava nadstřešních částí, nový nátěr v bílé barvě
- Hlavní plochy - fasáda**
- stávající - vápenná omítka, barva světlá béžová
- Fasádní prvky**
- stávající - podstřešní římsy - barva okrová
- Výplně otvorů**
- stávající - okna z dřevěných profilů, barva tmavě hnědá (vikýře)
barva bílá (okna na fasádě)
 - vjezdová vrata dřevěná, barva tmavě hnědá
 - nové nátěry v barvě střešní krytiny - pohledové části rámu nových střešních výlezů a stávajících střešních oken

KÓTOVÁNO V M !

AC - projekt, Stavocentrum, Dobšická 12, Znojmo, tel. 515 244139				
Projektant	Vypracoval	Č. osvědčení	Stupeň PD:	Projekt
Ing. A. Čeleda	Bc. J. Gablovská	2568/92	Místo:	Znojmo
REKONSTRUKCE STŘEŠNÍHO PLÁŠTĚ k. ú. Znojmo – město, parc. č. 401			Formát:	A4
			Datum:	VI/2024
Investor: Město Znojmo, Obroková 1/12, 66902 Znojmo			Měřítko:	Č. výkresu:
Obsah: POHLEDY			1 : 100	03