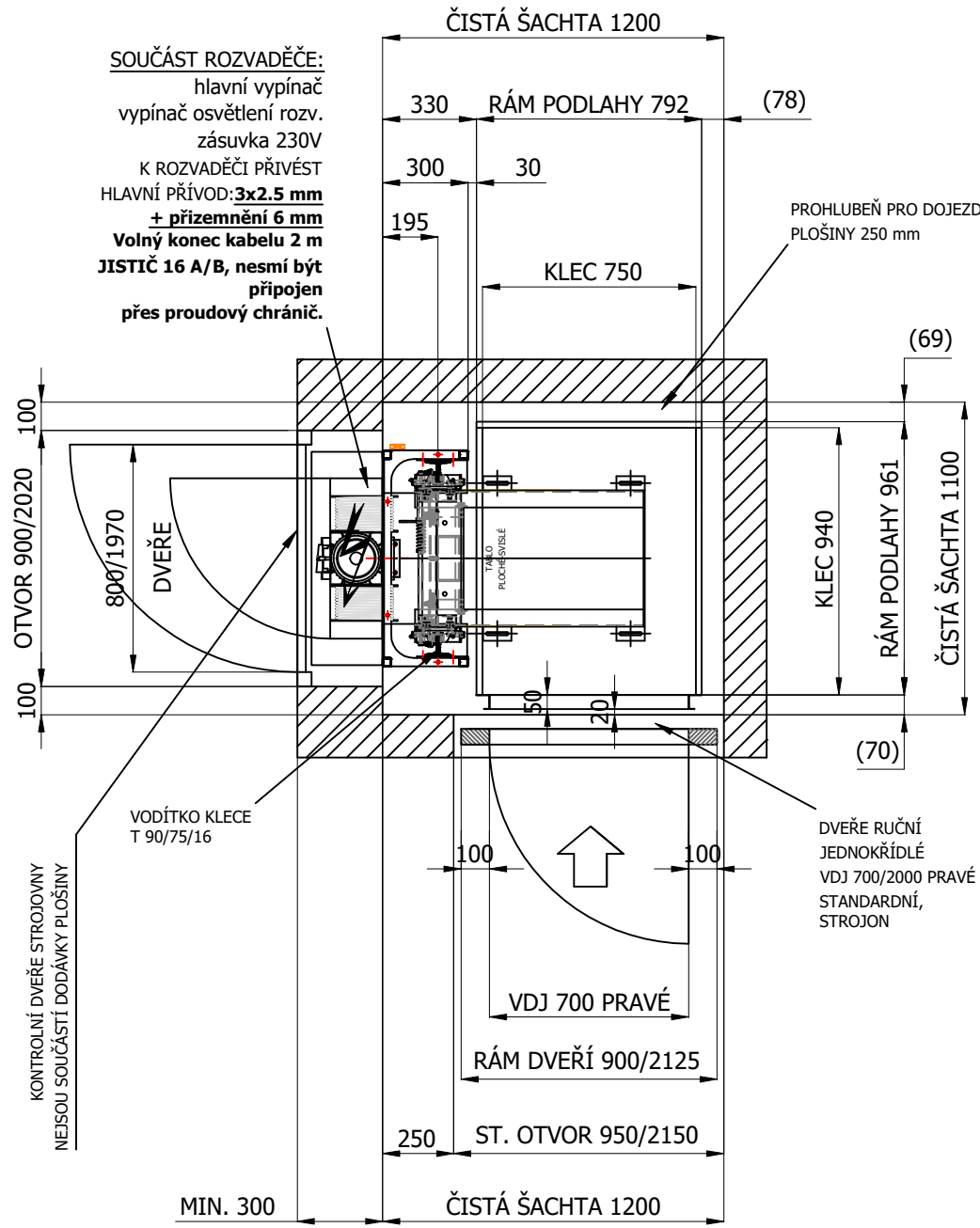
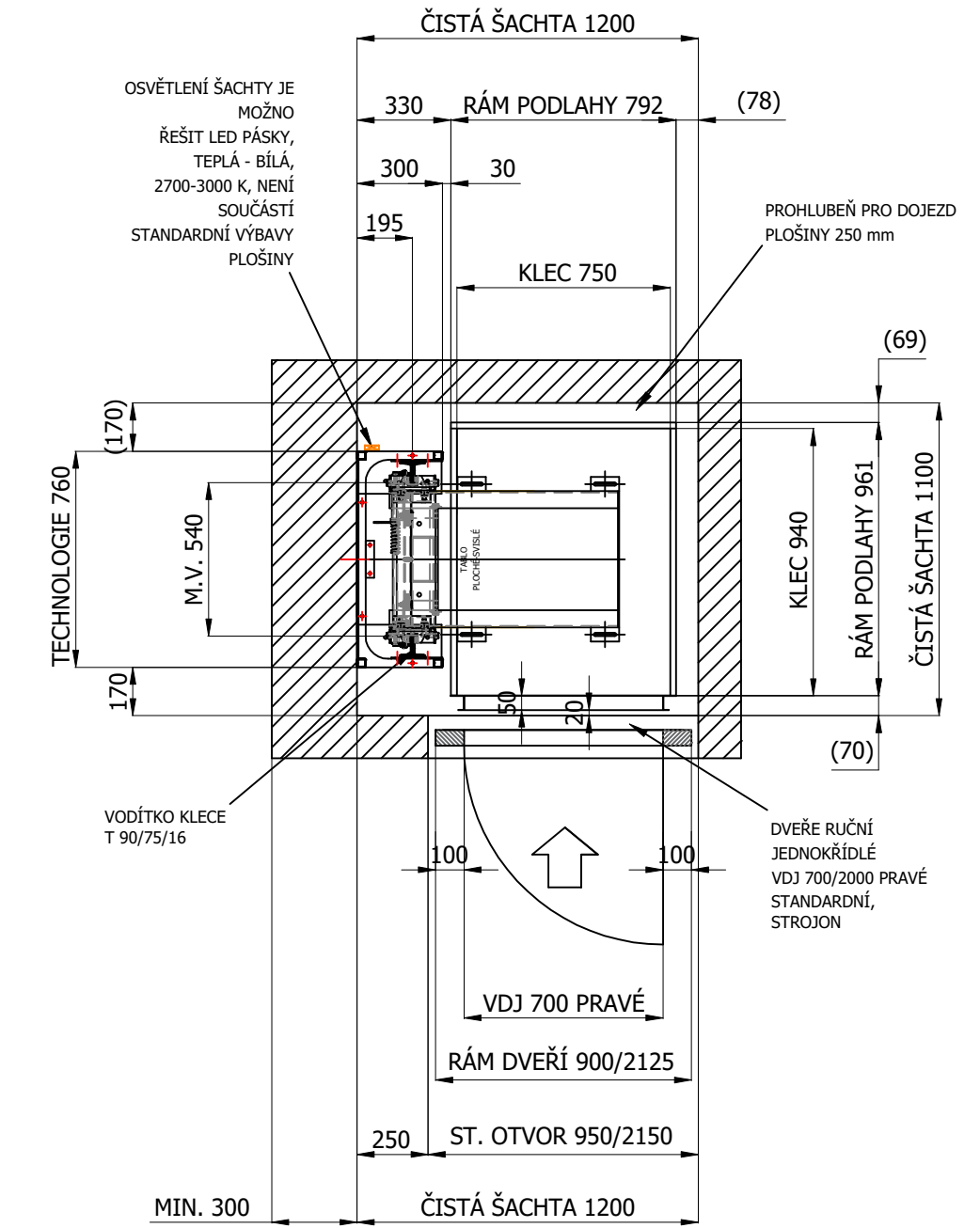


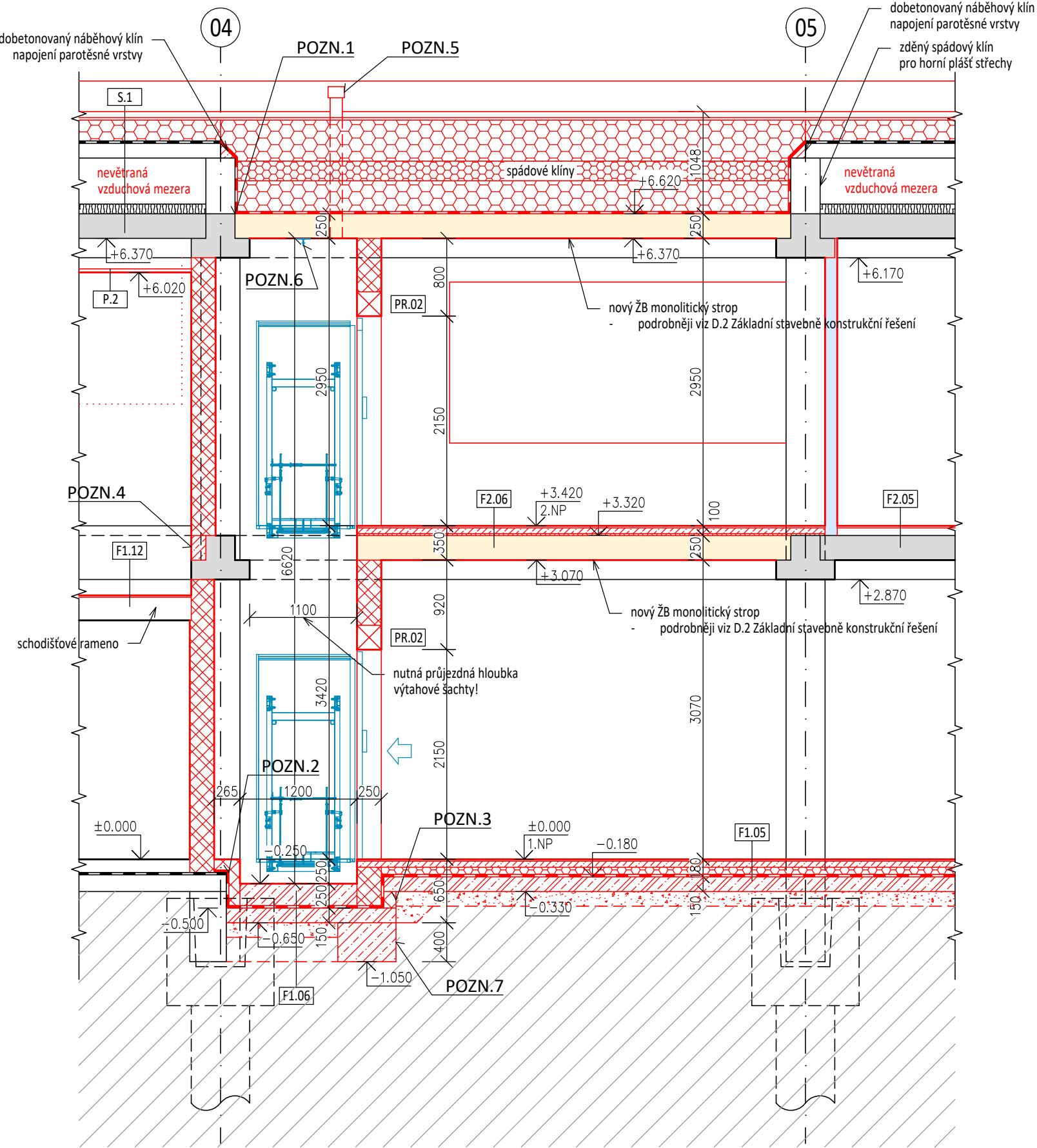
PŮDORYS 2.NP



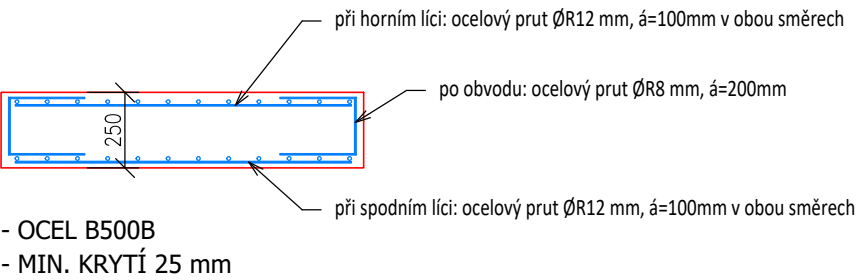
PŮDORYS 1.NP



ŘEZ VÝTAHOVOU ŠACHTOU



VYZTUŽENÍ DESKY



LEGENDA MATERIÁLŮ

- STÁVAJÍCÍ PONECHÁVANÉ KONSTRUKCE
- STÁVAJÍCÍ PONECHÁVANÉ KONSTRUKCE - ŽB PREFABRIKOVANÉ
- NOVÉ NAVRHOVANÉ KONSTRUKCE
- NOVÉ NAVRHOVANÉ KONSTRUKCE
 - VNITŘNÍ NOSNÉ ZDIVO TL. 250mm ZE STATICKÝCH PÓRBETONOVÝCH BLOKŮ O ROZMĚRECH 499x250x249mm, HLADKÉ PROVEDENÍ (HL)
 - KLADENÉ NA CELOPLOŠNOU SYSTÉMOVOU TENKOVSTVOU ZDÍCI MALTU VČETNĚ PROMALTOVÁNÍ SVISLÝCH STÝČNÝCH SPAR
 - OBJEMOVÁ HMOTNOST 650kg/m3
 - PEVNOST ZDIVA V TLAKU fk=3,93N/mm2
 - POŽÁRNÍ ODOLNOST REI 180
 - VZDUCHOVÁ NEPRŮZVUČNOST Rw=50dB
- NOVÉ NAVRHOVANÉ KONSTRUKCE
 - MONOLITICKÉ ŽELEZOBETONOVÉ STROPNÍ KONSTRUKCE
 - PODROBNĚJI VIZ STAVEBNĚ KONSTRUKČNÍ ŘEŠENÍ

- PŘI PROVÁDĚNÍ NOVÝCH ZDĚNÝCH A SÁDROKARTONOVÝCH KONSTRUKCÍ JE NUTNO POSTUPOVAT DLE TECHNICKÝCH PŘÍRUČEK DODAVATELŮ ZA DODRŽENÍ VŠEKÝCH DETAILŮ PRO NÁPOJENÍ NA OKOLNÍ KONSTRUKCE (DILATAČNÍ PÁSKY, NÁPOJOVACÍ TĚSNĚNÍ, KOTVENÍ PŘÍSLUŠENSTVÍ, APOD.)
- ZDĚNNÉ PŘÍČKY BUDOU ZALOŽENÉ NA ASFALTOVÉM PÁSU A U STROPU BUDE PONECHÁNA MEZERA MIN. 20 MM VYPLNĚNÁ MINERÁLNÍ VATOU
- VEŠKERÉ SÁDROKARTONOVÉ KONSTRUKCE MUSÍ BÝT PROVEDENY ODBORNOU FIRMOU A POŽADOVANÉ VLASTNOSTI (POŽÁRNÍ ODOLNOST, VZDUCHOVÁ NEPRŮZVUČNOST, APOD.) BUDOU DOLOŽENY PLATNÝMI DOKLADY A CERTIFIKÁTY
- DVEŘNÍ OTVORY V SÁDROKARTONOVÝCH PŘÍČKÁCH BUDOU VYZTUŽENY TYPOVÝMI SVISLÝMI UA PROFILY
- PŘI OSAZOVÁNÍ ELEKTROINSTALAČNÍCH KRABÍČEK PRO ZÁSUVKY A VYPÍNAČE V PŘÍČCE NESMÍ BÝT Dvě KRABÍČKY PROTI SOBĚ; JE NUTNÉ DODRŽET VZÁJEMNÝ ODESTUP MIN. 400MM!
- VEŠKERÉ STOLPACÍ POTRUBÍ ZTI (VODA, KANALIZACE), KTERÉ BUDE VEDENÉ PO POVRCHU A NEBUDE ZASEKANÉ DO STĚNY BUDE OPATŘENO OBLKADLEM Z IMPREGNOVANÝCH SDK DESEK TL. 12,5MM KOTVENÝCH DO NOSNÉ KONSTRUKCE Z TENKOSTĚNNÝCH POZINKOVANÝCH SÁDROKARTONÁRSKÝCH PROFILŮ; DO KASTLÍKU BUDOU OSAZENA TYPOVÁ REVIZNÍ DVÍŘKA 150x150MM (HLINÍKOVÁ KONSTRUKCE, SDK VÝPLŇ, TLACNÍ ZÁMEK)

POZNÁMKY

- POZN.1 DOBETONOVANÝ NÁBĚHOVÝ KLÍN Z PROSTÉHO BETONU
- POZN.2 NÁPOJENÍ NOVÉ VODOROVNÉ HYDROIZOLACE NA STÁVAJÍCÍ BUDE PROVEDENO S PŘESAHEM MIN. 150 MM; NOVÁ HYDROIZOLACE Z ASFALTOVÝCH PÁSŮ BUDE DŮKLADNĚ VODOTĚSNĚ NÁPOJENA NA STÁVAJÍCÍ (NATAVENA) A SPOJ BUDE NAVÍC PŘETÁŽEN ŠTERKOVOU HYDROIZOLACÍ; NÁSLEDNĚ BUDE HYDROIZOLACE OPATŘENA PŘÍZDÍVKOU Z BETONOVÝCH CIHEL 290x140x65MM
- POZN.3 HYDROIZOLAČNÍ PŘÍZDÍVKA Z BETONOVÝCH CIHEL 290x140x65MM KLADEBNÝCH NA MVC
- POZN.4 DOBETONÁVKA OZUBU PREFA PRŮVLAKU, PROSTÝ BETON C16/20-X0
- POZN.5 PROSTUP STROPNÍ KONSTRUKCÍ DN125 PRO ODVĚTRÁNÍ VÝTAHOVÉ ŠACHTY (MIN. 1% PLOCHY ŠACHTY), NA STŘEŠE OSAZENO TYPOVÝM VĚTRACÍM KOMÍNEM, PROSTUP PŘES SKLADBU STŘECHY BUDE PRODLOUŽEN POMOCÍ PLASTOVÉHO POTRUBÍ KG DN125
- POZN.6 MONTÁŽNÍ DVOJHÁK PRO MONTÁŽ VÝTAHU (MIN. NOSNOST 300KG) - OSAZENÍ PŘI REALIZACI STROPNÍ KONSTRUKCE = NUTNÁ KOORDINACE S DODAVATELEM JIDELNÍHO VÝTAHU
- POZN.7 MONOLITICKÝ BETONOVÝ ZÁKLADOVÝ PAS ŠÍŘKY 600MM, PROSTÝ BETON C20/25-X0

- NEZBYTNOU SOUČÁSTÍ VÝKRESOVÉ DOKUMENTACE JE TAKÉ TECHNICKÁ ZPRÁVA VČETNĚ PŘÍLOHY č.1 SKLADBY KONSTRUKCÍ, KDE JSOU PODROBNĚJI POPSANÉ VEŠKERÉ NAVRHOVANÉ SKLADBY
- V PŘÍPADĚ ZJIŠTĚNÍ NESROVNALOSTÍ MEZI PROJEKTOVOU DOKUMENTACÍ A SKUTEČNÝM STAVEM, JE DODAVATEL POVINEN NEPRODLENĚ INFORMOVAT PROJEKTANTA A TECHNICKÝ DOZOR
- VEŠKERÉ ROZMĚRY STÁVAJÍCÍCH KONSTRUKCÍ JE NUTNO PŘED PROVÁDĚNÍ OVĚŘIT PŘÍMO NA STAVBĚ
- V MÍSTĚ STYKU NOVÝCH NENOSNÝCH PŘÍČEK A STÁVAJÍCÍCH ŽB SLOUPŮ BUDE PROVEDENA PŘÍZNANÁ SPÁRA S VLOŽENOU TYPOVOU DILATAČNÍ OMÍTKOU LIŠTOU (NA CELOU VÝŠKU MÍSTNOSTI)

OBJEDNATEL ZAJISTÍ

- STĚNY ŠACHTY A STROJOVNÝ HLADCE OMÍTNUTÉ, ROVNĚ, VYBÍLENÉ. DOVOLENÉ ODCHYLKY STĚN OD SVISLICE PO CELÉ VÝŠCE ŠACHTY MUSÍ BÝT V TOLERANCII ± 10 MM OD JMENOVITÉHO ROZMĚRU.
- PROHLUBEŇ ŠACHTY IZOLOVAT PROTI VODĚ A VLHKOSTI. PODLAHU POD STROJEM A PROHLUBEŇ OPATŘIT NÁTĚREM ODOLNÝM OLEJŮM A ROPNÝM PRODUKTŮM
- VĚTRÁNÍ ŠACHTY A STROJOVNÝ - MIN. 1% Z PŮDORYSNÉ PLOCHY.
- VE STROPU ŠACHTY INSTALOVAT MONTÁŽNÍ OKO, DLE VÝKRESOVÉ DOKUMENTACE. OKO JE SOUČÁSTÍ DODÁVKY PLOŠINY.
- VE STROJOVNĚ MUSÍ BÝT TEPLOTA OD +5°C DO +40°C.
- OSVĚTLENÍ STROJOVNÝ (MIN. 200 lx), V PŘÍSTUPU KE STROJOVNĚ A NÁSTUPIŠTĚ (MIN. 50 lx).
- OSVĚTLENÍ ŠACHTY (MIN. 50 lx). PRVNÍ SVÍTLIDLO UMÍSTIT MAXIMÁLNĚ 0,5 M OD DŇA ŠACHTY, DALŠÍ V KAŽDÉM PODLAŽÍ, A POSLEDNÍ SVÍTLIDLO 0,5 M OD STROPU ŠACHTY.
- PŘIVÉST HLAVNÍ PŘÍVOD CYKY 3x2,5 (B16A) + ZEMNÍČÍ VODIČ 6MM, NA MÍSTO UVEDENÉ V DISPOZIČNÍM VÝKRESE.
- ZAJISTIT UZAMYKATELNOU MÍSTNOST PRO ULOŽENÍ DODÁVKY A OSOBNÍCH POTŘEB MONTÉRŮ PO DOBU MONTÁŽE.




Nosnost	315 kg	Rízení vnitřní	tláčkové
Dopravní rychlost	0,15 m/s	Rízení vnější	jednoduché
Stroj	MOTORGear	Počet stanic	2
Elektromotor	2,2 kW	Počet nástupišť	2
Brzdový magnet	elektrický		
Koncový spínač	elektrický		
Rozvaděč	COMMING		
Elektroinstalace	v kabelech		
Napětí	1 PEN AC 230 / TN-C		
Prostředí	normální		
		Hmotnost klece	160 kg

- TENTO VÝKRES NESLOUŽÍ JAKO REALIZAČNÍ DOKUMENTACE VÝTAHU!
- NUTNÁ KOORDINACE S KONKRÉTNÍM DODAVATELEM TECHNOLOGIE VÝTAHU
- VEŠKERÉ ROZMĚRY JE NUTNÉ PŘED ZAHÁJENÍM STAVEBNÍCH PRACÍ A PŘED OBJEDNÁNÍM VÝTAHU OVĚŘIT OMĚŘENÍM NA STAVBĚ

±0,000 = 495,65 m n. m. (Bpv) = ÚROVEŇ ČISTÉ PODLAHY V 1.NP

K.Ú. PELHŘIMOV (718912)

0	08/2025	PRVNÍ VYDÁNÍ	ČERVENÝ	ING.KOT	ING.KOT
ČÍSLO	DATUM	POPIS ZMĚN	VYPRACOVAL	ZODP. PROJEKTANT	AUTOR

INVESTOR: <div></div> MĚSTO PELHŘIMOV MASARYKOVO NÁMĚSTÍ 1 393 01 PELHŘIMOV		PROJEKTANT ČÁSTI: <div></div> PROJEKT CENTRUM NOVA S.R.O.		GENERÁLNÍ PROJEKTANT: <div></div> PROJEKT CENTRUM NOVA S.R.O.	
MÍSTO STAVBY:	PELHŘIMOV	VYPRACOVAL:	ČERVENÝ	AUTOR:	ING.KOT
STAVEBNÍ ÚŘAD:	PELHŘIMOV	ZODP.PROJEKTANT:	ING.KOT	ARCH. NÁVRH:	PC NOVA s.r.o.
NÁZEV AKCE: SPORTHOTEL PELHŘIMOV - STAVEBNÍ ÚPRAVY A MODERNIZACE VNITŘNÍCH PROSTORŮ				FORMÁT:	8/A4
				DATUM:	08/2025
				STUPEŇ PD:	DSP+DPS
				Č. ZAKÁZKY:	25-002
OBJEKT: SO-02 SPORTHOTEL		ČÁST: D.1.1 ARCHITEKTONICKO-STAVEBNÍ ŘEŠENÍ		MĚŘÍTKO:	1:50
				SOUBOR:	---
OBSAH: VÝTAHOVÁ ŠACHTA				Č.VÝKRESU: D.1.1.14	Č. PARÉ
DOKUMENTACI LZE POUŽÍVAT POUZE VE SMYSLU PŘÍSLUŠNÉ SMLOUVY O DÍLO. VÝKRES ČI JEHO ČÁST MŮŽE BÝT KOPÍROVÁN NEBO JINÝM ZPŮSOBEM ROZŠÍŘOVÁN POUZE PO PŘEDCHOZÍM SOUHLASU AUTORA					