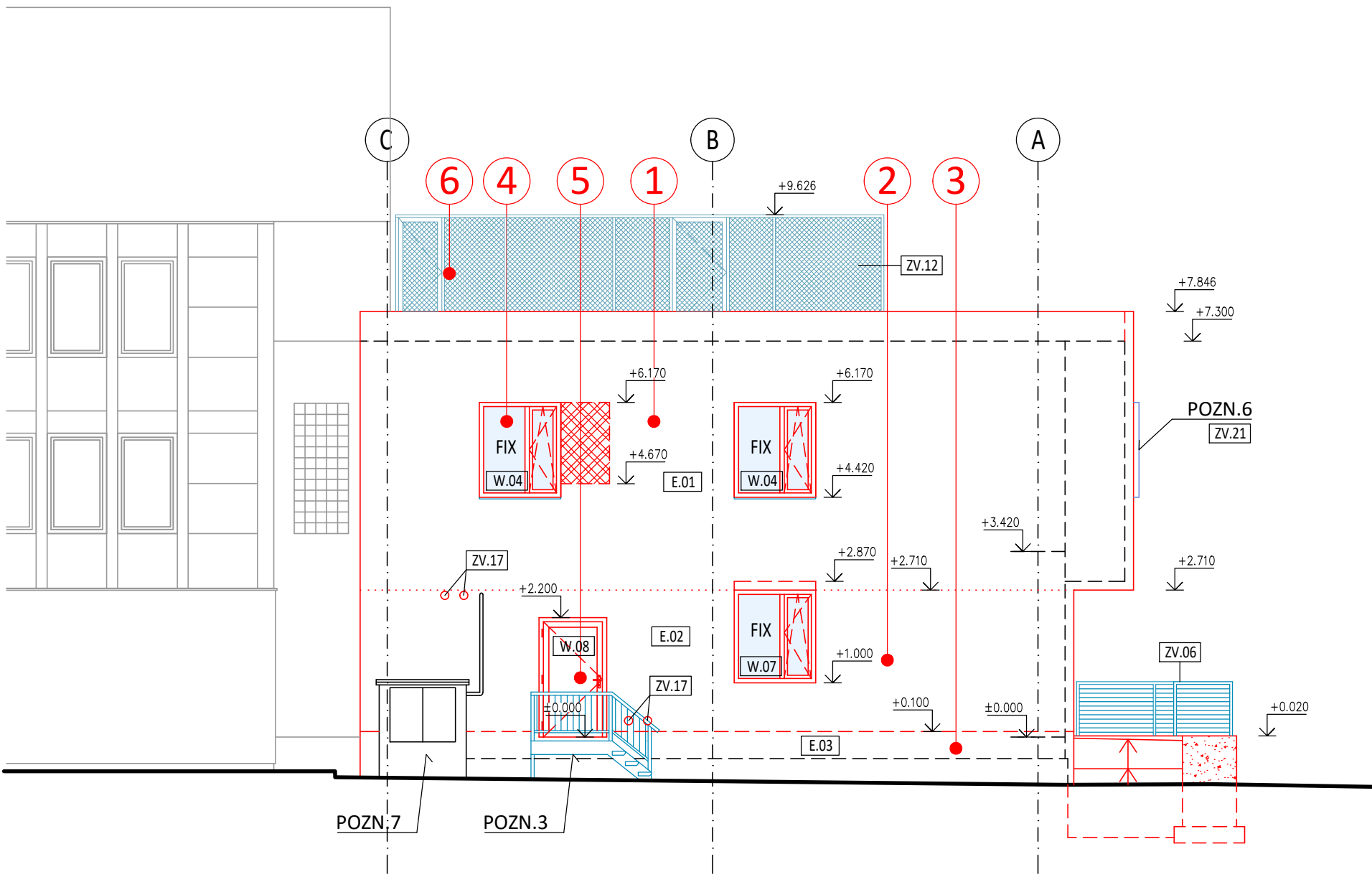
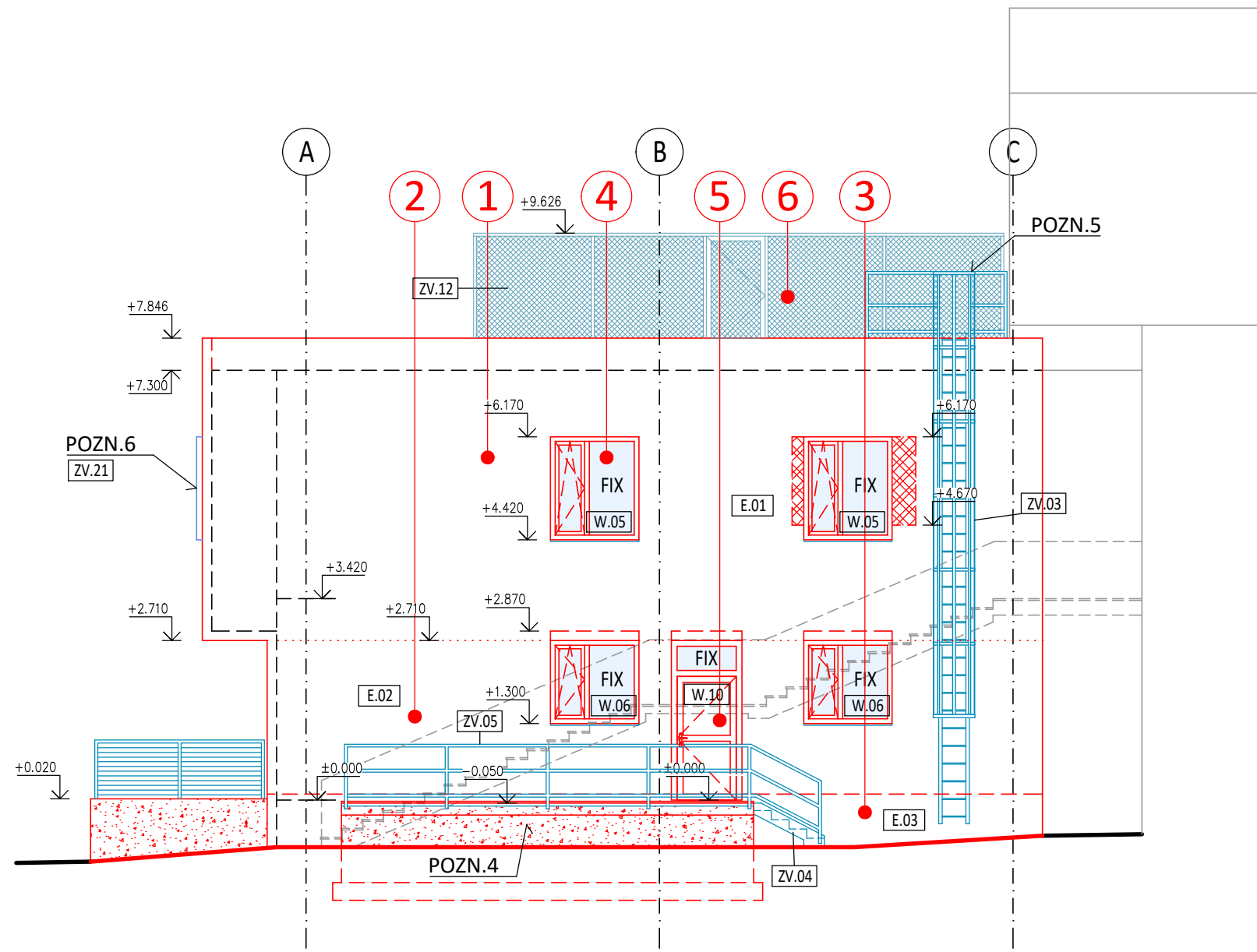


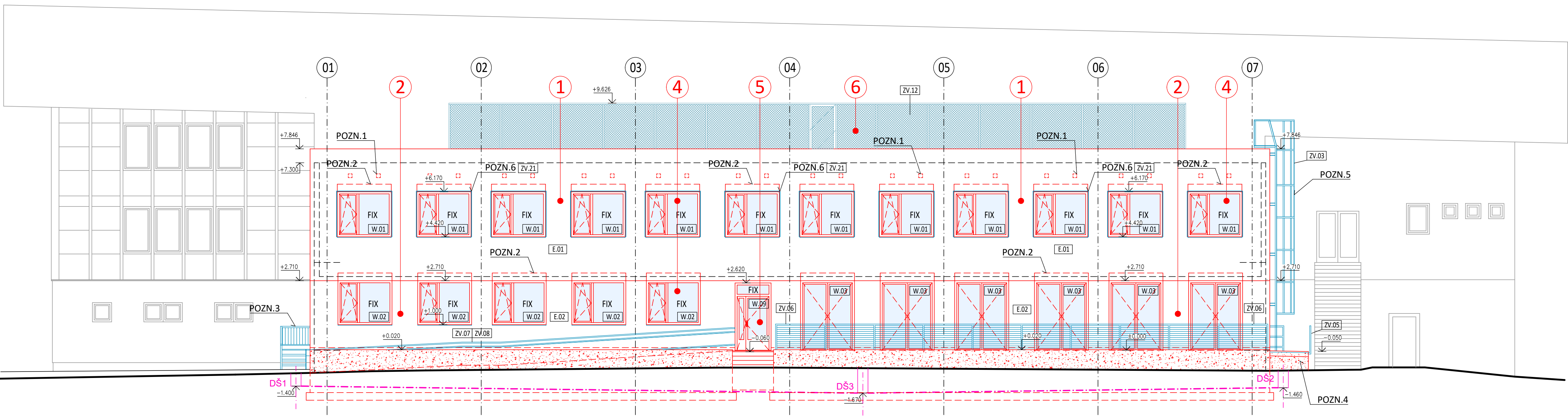
POHLED ZÁPADNÍ



POHLED VÝCHODNÍ



POHLED JIŽNÍ



#### LEGENDA MATERIÁLŮ

- STÁVAJÍCÍ PONECHÁVANÉ KONSTRUKCE
- NOVĚ NAVRHOVANÉ KONSTRUKCE
- ROZSAH PROVEDENÍ DOZDÍVEK STÁVAJÍCÍHO OBVODOVÉHO ZDIVA Z NOVÝCH KERAMICKÝCH BROUŠENÝCH BLOKŮ TL. 300mm - PODROBNĚJI JE MATERIÁL POPSÁN NA VYKRESECH PŮDORYSŮ
- NOVĚ NAVRHOVANÉ KONSTRUKCE Z MONOLITICKÉHO ŽELEZOBETONU V POHLEDOVÉM PROVEDENÍ

- FINÁLNÍ POVRCHOVÁ ÚPRAVA FASÁDY OD ÚROVNĚ 2.NP - PROFILOVANÁ RÝHOVANÁ SILIKONOVÁ OMÍTKA
  - PODKLAD TVOŘEN KONTAKTNÍM ZATEPLOVACÍM SYSTÉMEM "ETICS" Z MINERÁLNÍ VATY
  - BARVA SVĚTLÉ ŠEDÁ
- FINÁLNÍ POVRCHOVÁ ÚPRAVA FASÁDY V ÚROVNI 1.NP - HRUBOZRNNOU SILIKONOVOU OMÍTKOU
  - PODKLAD TVOŘEN KONTAKTNÍM ZATEPLOVACÍM SYSTÉMEM "ETICS" Z MINERÁLNÍ VATY
  - BARVA ŠEDÁ
- FINÁLNÍ POVRCHOVÁ ÚPRAVA SOKLU - HRUBOZRNNOU SILIKONOVOU OMÍTKOU
  - PODKLAD TVOŘEN KONTAKTNÍM ZATEPLOVACÍM SYSTÉMEM "ETICS" ZE SOKLOVÉHO PERIMETRICKÉHO POLYSTYRÉNU
  - BARVA ŠEDÁ
- NOVĚ NAVRHOVANÉ VÝPLNĚ VNĚJŠÍCH OTVORŮ - OKNA
  - TEPELNĚ ISOLAČNÍ VÍCEKOMOROVÝ PLASTOVÝ PROFIL
  - ZASKLENÍ TEPELNĚ ISOLAČNÍM SKLEM
  - SOUCÍNITEL PROSTUPU TEPLA CELÝM OKNEM  $U_w=0,9W/m^2.K$
  - BARVA RÁMU Z VNITŘNÍ STRANY BILÁ, Z VNĚJŠÍ STRANY ŠEDÁ (VIZ ARCHITEKTONICKÉ POHLEDY)
- NOVĚ NAVRHOVANÉ VÝPLNĚ VNĚJŠÍCH OTVORŮ - VSTUPNÍ DVEŘE
  - TEPELNĚ ISOLAČNÍ HLINÍKOVÝ PROFIL
  - ZASKLENÍ TEPELNĚ ISOLAČNÍM SKLEM
  - SOUCÍNITEL PROSTUPU TEPLA CELÝM OKNEM  $U_d=1,1W/m^2.K$
  - BARVA RÁMU Z VNITŘNÍ STRANY BILÁ, Z VNĚJŠÍ STRANY ŠEDÁ (VIZ ARCHITEKTONICKÉ POHLEDY)
- STŘEŠNÍ VIZUÁLNÍ ZÁSTĚNA VZT. JEDNOTEK A ROZVODŮ
  - NOSNÁ KONSTRUKCE Z OCELOVÝCH VÁLCOVANÝCH PROFILŮ, P.Ú. VYPALOVANÁ PRAŠKOVÁ BARVA (KOMAXIT)
  - OPLAŠTĚNÍ Z OCELOVÉHO TAHOKOVU, PODROBNĚJI VIZ ZÁMEČNÍCKÉ VÝROBKY

- SKLADBY KONSTRUKCÍ JSOU PODROBNĚJI POPSÁNY V PŘÍLOZE č. 1 - SKLADBY KONSTRUKCÍ
- VÝPLNĚ OTVORŮ JSOU PODROBNĚJI SPECIFIKOVÁNY V TABULKÁCH PSV
- ARCHITEKTONICKÉ A BARVNÉ ŘEŠENÍ JE PODROBNĚJI POPSÁNO NA ARCHITEKTONICKÝCH POHLEDECH

#### POZNÁMKY




- POZN.1 STÁVAJÍCÍ VĚTRACÍ OTVORY DVOUPLAŠTĚVÉ STŘECHY BUDOU KOMPLETNĚ UTĚSNĚNY, NAPŘ. PUR PĚNOU
- POZN.2 SKRYTÉ TEPELNĚ ISOLAČNÍ PURENITOVÉ KASTLÍKY PRO VĚNKOVNÍ ŽALUZIE - PODROBNĚJI JE ŘEŠENO VE SCHÉMATICKÉM DETAILU RESP. V TABULKÁCH PSV
- POZN.3 ZPĚTNĚ OSAZENÉ PŮVODNÍ OCELOVÉ SCHODIŠTĚ VČETĚ PROVEDENÍ NEZBYTNÝCH ÚPRAV KONSTRUKCE
- POZN.4 NOVÁ ZASOBOVACÍ RAMPA VČETNĚ OCELOVÉ ZÁBRADLÍ A OCELOVÉHO PŘÍSTUPOVÉHO SCHODIŠTĚ
- POZN.5 NOVÝ OCELOVÝ REVIZNÍ A POŽÁRNÍ ŽEBŘÍK SE SUCHOVODEM NA STŘECHU - PODROBNĚJI VIZ TABULKY PSV
- POZN.6 PASIVNÍ STÍNÍČÍ PRVKY OKEN VE 2.NP, ZHOTOVENÉ Z POPLASTOVANÉHO PLECHU - PODROBNĚJI VIZ TABULKY PSV
- POZN.7 STÁVAJÍCÍ PILÍŘ HUP BUDE OPATŘEN NOVOU SILIKONOVOU HRUBOZRNNOU FASÁDNÍ OMÍTKOU SHODNOU S OMÍTKOU NA FASÁDĚ OBJEKTU U ÚROVNĚ 1.NP; STÁVAJÍCÍ OMÍTKA BUDE VYSPRAVENA A CELÝ PILÍŘ BUDE PŘESTEROVÁN CEMENTOVÝM LEPIDLEM S VLOŽENOU PERLINOU
  - STÁVAJÍCÍ PLECHOVÁ DVÍŘKA BUDOU OBROUŠENA A OPATŘENA NÁTĚREM V ŠEDÉ BARVĚ (MIN. 2 VRSTVY + ZÁKLADNÍ NÁTĚR)
  - STÁVAJÍCÍ PLECHOVÁ STŘÍŠKA BUDE OBROUŠENA A OPATŘENA NÁTĚREM V ŠEDÉ BARVĚ (MIN. 2 VRSTVY + ZÁKLADNÍ NÁTĚR)
- NEZBYTNOU SOUČÁSTÍ VÝKRESOVÉ DOKUMENTACE JE TAKÉ TECHNICKÁ ZPRÁVA VČETNĚ PŘÍLOHY č.1 SKLADBY KONSTRUKCÍ, KDE JSOU PODROBNĚJI POPSÁNY VEŠKERÉ NAVRHOVANÉ SKLADBY
  - V PŘÍPADĚ ZJIŠTĚNÍ NESROVNALOSTÍ MEZI PROJEKTOVOU DOKUMENTACÍ A SKUTEČNÝM STAVEM, JE DODAVATEL POVINEN NEPRODLENĚ INFORMOVAT PROJEKTANTA A TECHNICKÝ DOZOR
  - VEŠKERÉ ROZMĚRY STÁVAJÍCÍCH KONSTRUKCÍ JE NUTNO PŘED PROVÁDĚNÍM OVĚŘIT PŘÍMO NA STAVBĚ
  - KONTAKTNÍ ZATEPLOVACÍ SYSTÉM FASÁDY BUDE PŘETAŽEN PŘES RÁMY VÝPLNÍ OTVŮ MIN. 30MM (PŘEKRYTÍ PŘIPOJOVACÍ SPÁRY)
  - PŘI PROVÁDĚNÍ KONTAKTNÍHO ZATEPLOVACÍHO SYSTÉMU JE NUTNO POSTUPOVAT DLE VEŠKERÝCH DOPORUČENÝCH POSTUPŮ, DETAILŮ A TECHNOLOGICKÝCH PŘEDPISŮ DODAVATELE KONTAKTNÍHO ZATEPLOVACÍHO SYSTÉMU (ETICS)
  - PŘI REALIZACI BUDOU DODRŽENY VEŠKERÉ SYSTÉMOVÉ DETAILY ŘEŠENÍ KZS ETICS
  - PROVEDENÍ KONTAKTNÍHO ZATEPLOVACÍHO SYSTÉMU FASÁDY BUDE ZHOTOVENO VČETNĚ VEŠKERÝCH TYPOVÝCH UKONČOVACÍCH, DILATAČNÍCH, ROHOVÝCH, KOUTOVÝCH, PROFILŮ VHODNÝCH PRO ZATEPLOVACÍ SYSTÉMY ETICS

- VEŠKERÉ ROZMĚRY JE NUTNÉ PŘED ZAHÁJENÍM STAVEBNÍCH PRACÍ OVĚŘIT OMĚŘENÍM NA STAVBĚ

±0,000 = 495,65 m n. m. (Bpv) = ÚROVEŇ ČISTÉ PODLAHY V 1.NP

k.ú. PELHŘIMOV (718912)

ČÍSLO	DATUM	POPIS ZMĚN	VYPRACOVAL	ZODP. PROJEKTANT	AUTOR
0	08/2025	PRVNÍ VYDÁNÍ	ČERVENÝ	ING.KOT	ING.KOT

INVESTOR: <div></div> <b>MĚSTO PELHŘIMOV</b> MASARYKOVO NÁMĚSTÍ 1 393 01 PELHŘIMOV		PROJEKTANT ČÁST: <div></div> <b>PC PROJEKT CENTRUM</b> NOVÁ S.R.O.		GENÉRALNÍ PROJEKTANT: <div></div> <b>PC PROJEKT CENTRUM</b> NOVÁ S.R.O.	
MÍSTO STAVBY:	PELHŘIMOV	VYPRACOVAL:	ČERVENÝ	AUTOR:	ING.KOT
STAVEBNÍ ÚŘAD:	PELHŘIMOV	ZODP.PROJEKTANT:	ING.KOT	ARCH. NÁVRH:	PC NOVA s.r.o.
<b>NÁZEV AKCE:</b> <div>SPORTHOTEL PELHŘIMOV</div> <div>- STAVEBNÍ ÚPRAVY A MODERNIZACE</div> <div>VNITŘNÍCH PROSTORŮ</div>				FORMÁT:	10/A4
				DATUM:	08/2025
				STUPEŇ PD:	DSP+DPS
				Č. ZAKÁZKY:	25-002
				MĚŘÍTKO:	1:100
OBJEKT: SO-02 SPORTHOTEL		ČÁST: D.1.1 ARCHITEKTONICKO-STAVEBNÍ ŘEŠENÍ		SOUBOR:	---
OBSAH: <div>POHLEDY - NÁVRH</div>				Č.VÝKRESU:	Č. PARÉ
<div>D.1.1.11</div>					
DOKUMENTACI LZE POUŽÍVAT POUZE VE SMYSLU PŘÍSLUŠNÉ SMLOUVY O DÍLO. VÝKRES ČI JEHO ČÁST MŮŽE BYT KOPÍROVÁN NEBO JINÝM ZPŮSOBEM ROZŠÍŘOVÁN POUZE PO PŘEDCHOZÍM SOUHLASU AUTORA					