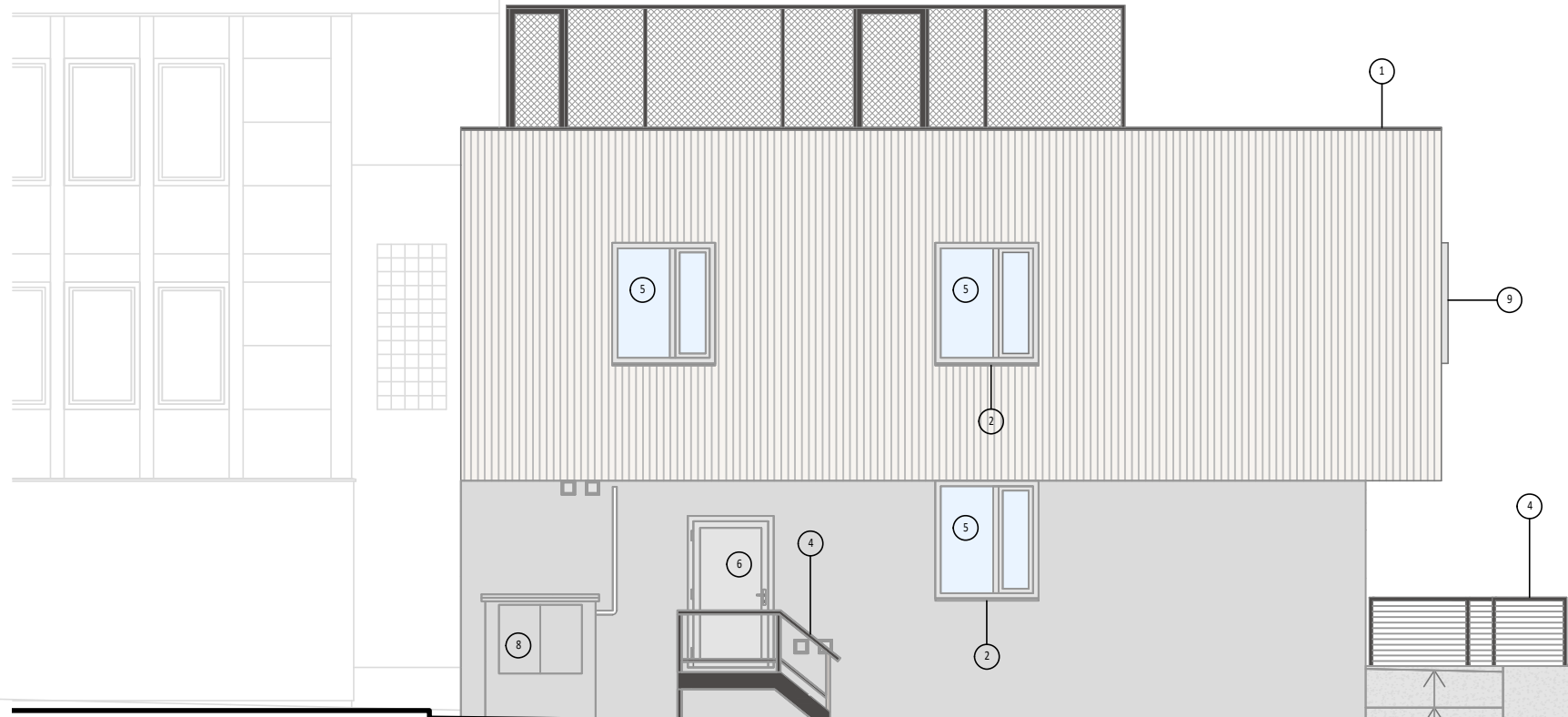
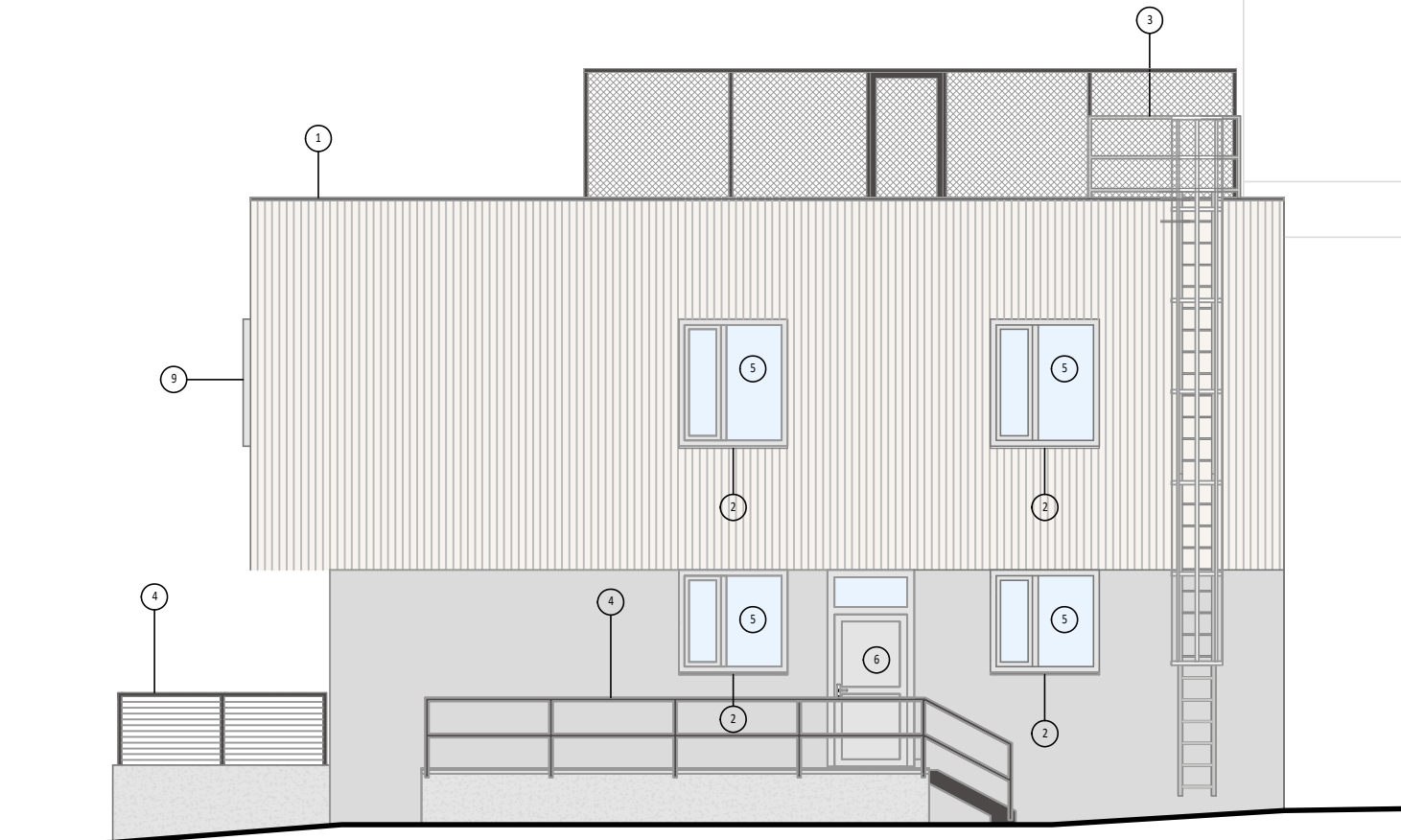


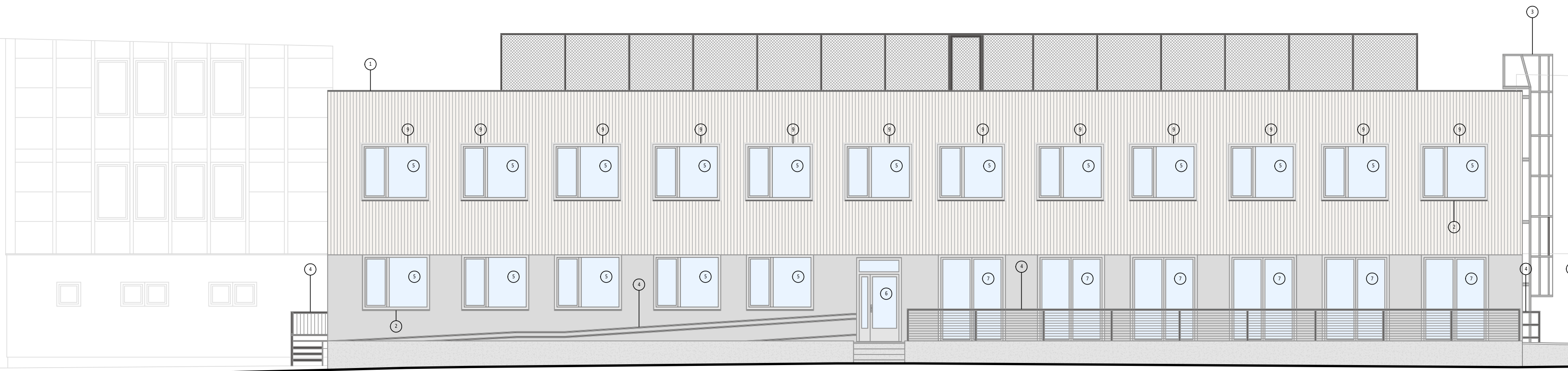
POHLED ZÁPADNÍ



POHLED VÝCHODNÍ



POHLED JIŽNÍ





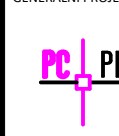
LEGENDA MATERIÁLŮ

- STÁVAJÍCÍ PONECHÁVANÉ KONSTRUKCE
- NOVĚ NAVRHOVANÉ KONSTRUKCE Z MONOLITICKÉHO ŽELEZOBETONU V POHLEDOVÉM PROVEDENÍ
- FINÁLNÍ POVRCHOVÁ ÚPRAVA FASÁDY OD ÚROVNĚ 2.NP - PROFILOVANÁ SILIKONOVÁ OMÍTKA
 - podklad: tvořen kontaktním zateplovacím systémem "etics" z minerální vaty
 - finální vrstva: elastický fasádní nátěr, barva světle šedá_RAL 7047
- FINÁLNÍ POVRCHOVÁ ÚPRAVA FASÁDY V ÚROVNI 1.NP - HRUBOZRNNOU SILIKONOVOU OMÍTKOU
 - podklad: tvořen kontaktním zateplovacím systémem "etics" z minerální vaty
 - odstín: šedá_RAL 7046
- STŘEŠNÍ VIZUÁLNÍ ZASTĚNA VZT JEDNOTEK A ROZVODŮ
 - nosná konstrukce z ocelových válcovaných profilů, p.ú. vypalovaná prášková barva (komaxit) grafitově černá_RAL 9011
 - oplaštění z ocelového tahokovu, podobněji viz zámečnické výrobky, práškově lakované grafitově černá_RAL 9011
- OPLECHOVÁNÍ ATIKY
 - konstrukce z pozinkovaného plechu, polyesterově lakované grafitově šedá_RAL 7047
- VNĚJŠÍ PARAPETY
 - konstrukce z pozinkovaného plechu, polyesterově lakované grafitově šedá_RAL 7047
- POŽÁRNÍ ŽEBŘÍK
 - práškově lakované světle šedá_RAL 7047
- VNĚJŠÍ SCHODIŠTĚ A ZÁBRADLÍ
 - práškově lakované světle šedá_RAL 7047
- NOVĚ NAVRHOVANÉ VÝPLNĚ VNĚJŠÍCH OTVORŮ - OKNA
 - technické parametry oken viz. tabulky PSV
 - barva rámu vnější_bílá_RAL 9010
 - barva rámu vnitřní_světle šedá_RAL 7047
- NOVĚ NAVRHOVANÉ VÝPLNĚ VNĚJŠÍCH OTVORŮ - VSTUPNÍ DVEŘE
 - tepelně izolační hliníkový profil
 - zasklení tepelně izolačním sklem
 - součinitel prostupu tepla celým oknem ud=1,1w/m2.k
 - barva rámu vnitřní_bílá_RAL 9010
 - barva rámu vnější_světle šedá_RAL 7047
- NOVĚ NAVRHOVANÉ VÝPLNĚ VNĚJŠÍCH OTVORŮ - TERASOVÉ DVEŘE
 - tepelně izolační hliníkový profil
 - zasklení tepelně izolačním sklem
 - součinitel prostupu tepla celým oknem ud=1,1w/m2.k
 - barva rámu vnitřní_bílá_RAL 9010
 - barva rámu vnější_světle šedá_RAL 7047
- FINÁLNÍ POVRCHOVÁ ÚPRAVA PILÍŘE HUP - HRUBOZRNNOU SILIKONOVOU OMÍTKOU
 - podklad tvořen původní omítkou vyspravenou a přestěrkovou
 - odstín: šedá_RAL 7046
 - plechová dvířka a oplechování stříšky pilíře opatřeno nátěrem v odstínu_RAL 7046
- PASIVNÍ STÍNÍČÍ PRVKY OKEN
 - konstrukce z pozinkovaného plechu, polyesterově lakované grafitově šedá_RAL 7047

±0,000 = 495,65 m n. m. (Bpv) = ÚROVEŇ ČISTÉ PODLAHY V 1.NP

k.ú. PELHŘIMOV (718912)

ČÍSLO	DATUM	POPIS ZMĚN	VYPRACOVAL	ZODP. PROJEKTANT	AUTOR
0	08/2025	PRVNÍ VYDÁNÍ	ING.ARCH.KOTOVÁ	ING.KOT	ING.KOT

INVESTOR:  MĚSTO PELHŘIMOV MASARYKOVO NÁMĚSTÍ 1 393 01 PELHŘIMOV		PROJEKTANT ČÁSTI:  PC PROJEKT CENTRUM NOVA s.r.o.		GENERÁLNÍ PROJEKTANT:  PC PROJEKT CENTRUM NOVA s.r.o.	
MÍSTO STAVBY:	PELHŘIMOV	VYPRACOVAL:	ING.ARCH.KOTOVÁ	AUTOR:	ING.KOT
STAVEBNÍ ÚŘAD:	PELHŘIMOV	ZODP.PROJEKTANT:	ING.KOT	ARCH. NÁVRH:	PC NOVA s.r.o.
NÁZEV AKCE: SPORTHOTEL PELHŘIMOV - STAVEBNÍ ÚPRAVY A MODERNIZACE VNITŘNÍCH PROSTORŮ				FORMÁT:	5/A4
OBJEKT: SO-02 SPORTHOTEL				DATUM:	08/2025
				STUPEŇ PD:	DSP+DPS
OBSAH: POHLEDY - ARCHITEKTONICKÝ NÁVRH				Č. ZAKÁZKY:	25-002
				MĚŘÍTKO:	1:100
DOKUMENTACI LZE POUŽÍVAT POUZE VE SMYSLU PŘÍSLUŠNÉ SMLOUVY O DÍLO. VÝKRES ČI JEHO ČÁST MŮŽE BÝT KOPÍROVÁN NEBO JINÝM ZPŮSOBEM ROZŠÍŘOVÁN POUZE PO PŘEDCHOZÍM SOUHLASU AUTORA				SOUBOR:	---
				Č.VÝKRESU:	Č. PARÉ