

# Laboratorní průzkum

Restaurátor: Mgr. Daniel Talavera

Název: Morový sloup

Technika: polychromovaný kámen

Datace: 1682

Autor: Neznámý

Místo: Znojmo, Masarykovo náměstí

Číslo zprávy: S 2257

Průzkum provedla v Laboratoři restaurátorské školy AVU v Praze Ing. Jiřina Přikrylová

Průzkum obsahuje 7 stran textu a 12 fotografií.

Vzorek A: fotografie v bočním světle, fotografie v UV odraženém světle (foto J. Přikrylová)

Místo odběru: vlasy sv. Rozálie

fragmentární vrstva č.0 – kamenný materiál sochy, bez povrchových nečistot

bělavá vrstva č.1 se starorůžovým a cihlově zbarveným podkladem – olejem pojené souvrství, pigmentované směsí cihlově zbarvených oxidů železa, olovnaté běloby a malého množství křídly (pouze v podkladové vrstvě), povrch vrstvy zkrakelován, souvrstvím prochází krakela až ke kamennému materiálu, na povrchu jsou patrné skutečně pouze fragmenty hnědě zbarvené vrstvy a povrchové nečistoty (*originální barevná úprava*)

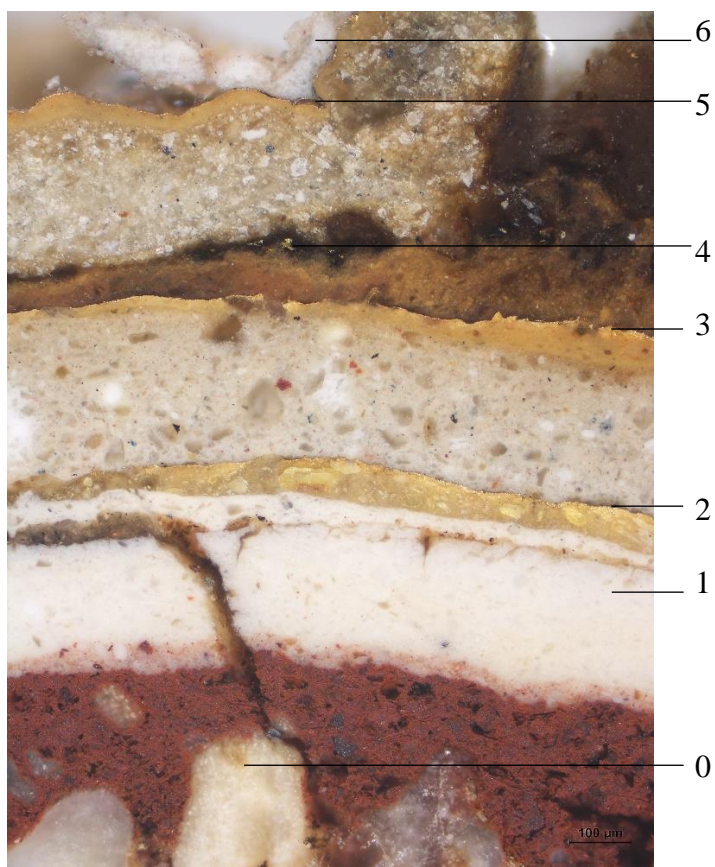
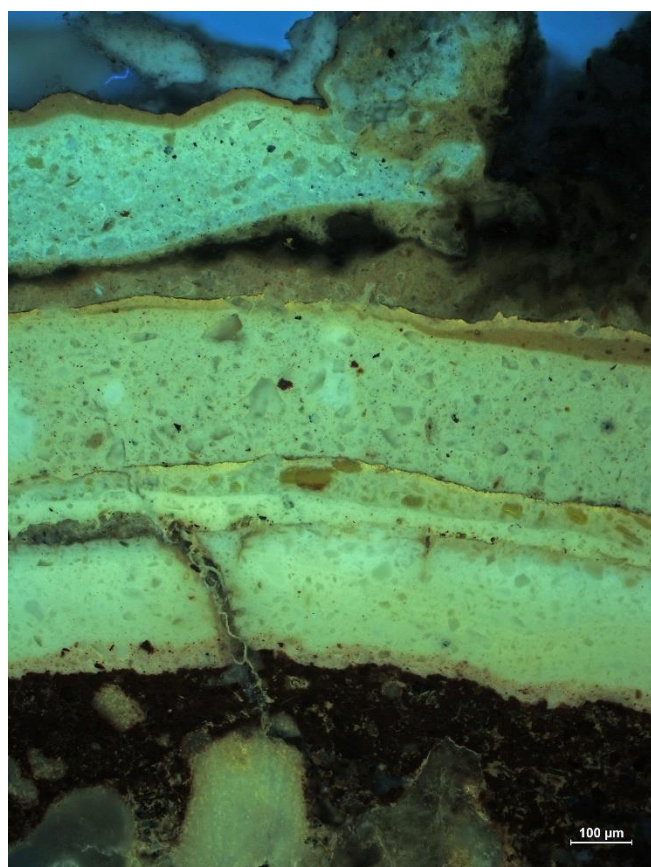
vrstva plátkového zlata s malým obsahem stříbra a mědi (nižší jednotky hmotnostních procent) č.2 – položená na žlutě zbarveném mixtionové podkladu, který je nanesen na bílém vyrovnávacím podkladu, souvrství je pigmentováno směsí olovnaté běloby a přírodní barytové běloby a žlutého masikotu, povrchové nečistoty (*první přemalba*)

vrstva plátkového zlata s malým obsahem stříbra a mědi (nižší jednotky hmotnostních procent) č.3 – položená na okrově zbarveném mixtionové podkladu, který je nanesen na vyrovnávacím podkladu, souvrství je pigmentováno směsí železitých hlinek, olovnaté a barytové běloby, křídly oxidů železa (červená), pruské modře vysrážené na hydroxid hlinitý (modrá), povrchové nečistoty (*druhá přemalba*)

fragmentární a značně rozrušená (dne již tmavě zelená lazurní vrstva olejnátů měďnatých) vrstva obecného práškového kovu (slitina mědi a zinku) č.4 – položená na světle hnědé olejem pojené vrstvě, pigmentované směsí hlinek spolu s olovnatou a barytovou bělobou (*třetí přemalba*)

vrstva plátkového zlata s malým obsahem stříbra a mědi (nižší jednotky hmotnostních procent) č.5 – položená na okrově zbarveném mixtionové podkladu, který je nanesen na vyrovnávacím podkladu, souvrství je pigmentováno směsí litoponu, sádrovce, dolomitické křídly, uhlíkaté černě a fluoritu; mixtion navíc olovnatou bělobou a železitými hlinkami, povrchové nečistoty (*čtvrtá přemalba*)

fragmentární bělavá vrstva č.6 – olej obsahující vrstva, pigmentovaná olovnatou, barytovou a zinkovou bělobou, křídou a železitou červení, rozrušení povrchu vrstvy, nečistoty (*pátá přemalba*)





Vzorek B: fotografie v bočním světle, fotografie v UV odraženém světle (foto J. Příkrylová)

Místo odběru: kamenný blok v nice

vrstva č.0 – kamenný materiál napuštěný olejovým pojivem, bez povrchových nečistot

cihlově zbarvená vrstva č.1 – olejem pojená vrstva, pigmentované směsí cihlově zbarvených oxidů železa, olovnaté běloby a malého množství křídly - (*originální barevná úprava – tedy pouze její podklad*)

šedá vrstva č.2 – olejem pojená vrstva, pigmentované olovnatou a přírodní barytovou bělobou a révovou černí, povrchové nečistoty, je možné pozorovat, že vrstva na levé straně zatéká pod vrstvu č.1 (*první přemalba – poznámka - originální barevné vrstvy neobsahují přírodní baryt*)

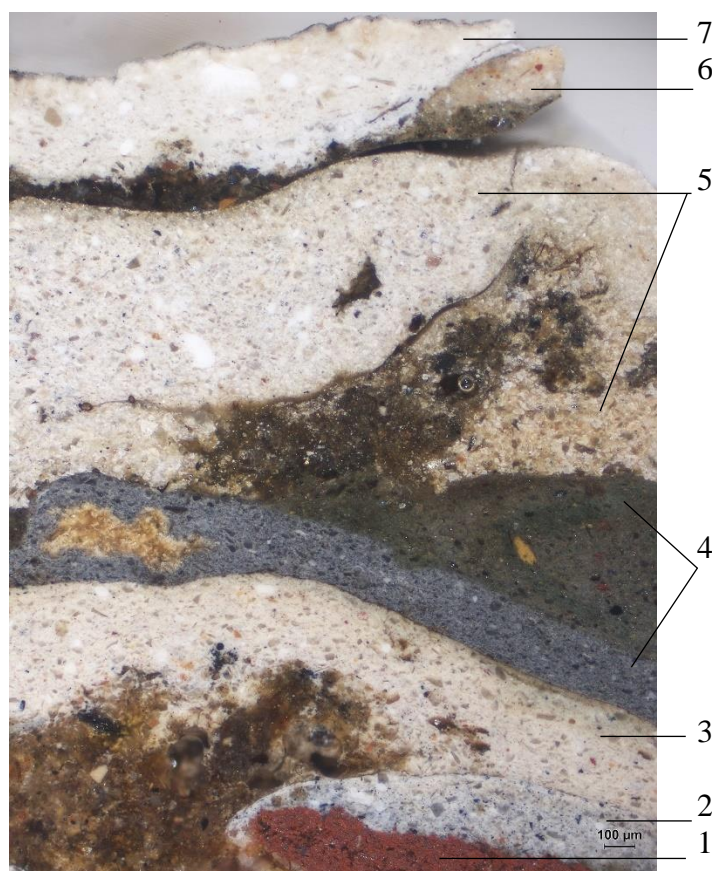
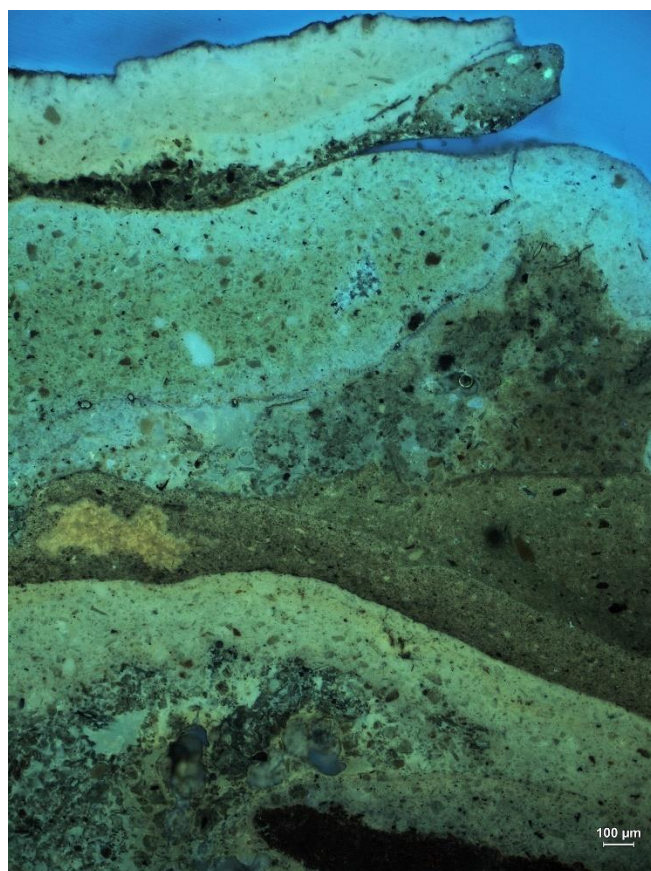
béžově zbarvená vrstva č.3 – olejem pojená vrstva, pigmentovaná směsí olovnaté a barytové běloby, křídly, železitých hlinek, oxidů železa (červená), pruské modře vysrážené na hydroxid hlinitý (modrá), povrchové nečistoty (při porovnání se vzorkem A odpovídá tato vrstva svým složením pravděpodobně podkladové vrstvě vrstvy č.3 vzorku A) (*druhá přemalba*)

tmavě šedé a hnědo zelené souvrství č.4 – olejem pojené souvrství, pigmentované směsí uhlíkaté a kostní černě grafitu, železitých hlinek, olovnaté a přírodní barytové běloby, křídly, vysrážené pruské modře na částice železitých hlinek, povrchové nečistoty (*třetí přemalba*)

béžově zbarvená vrstva č.5 – oleje pojená vrstva, pigmentovaná směsí litoponu, sádrovce, dolomitické křídly, uhlíkaté černě a fluoritu, výrazné povrchové nečistoty (*čtvrtá přemalba*)

fragmentární narůžovělá vrstva č.6 – olejem pojená vrstva, pigmentovaná zinkovou barytovou i olovnatou bělobou, křídou, železitými hlinkami i oxidy železa, povrchové nečistoty

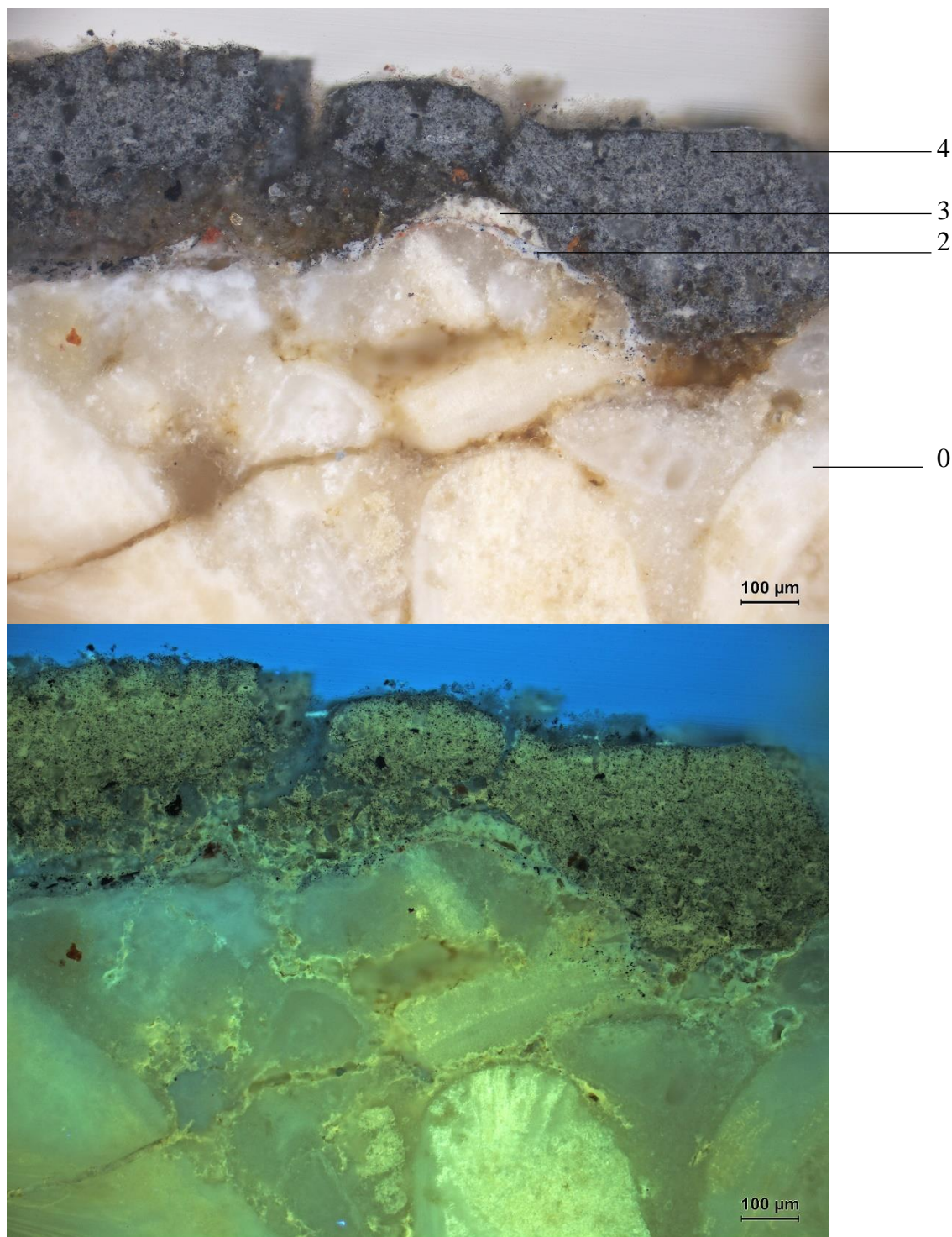
béžově zbarvená vrstva č.7 – olejem pojené souvrství, pigmentované směsí olovnaté a barytové běloby, výrazné povrchové nečistoty





Vzorek B: fotografie v bočním světle, fotografie v UV odraženém světle (foto J. Přikrylová)  
Místo odběru: kamenný blok v nice

Fotografická dokumentace druhého úlomku.

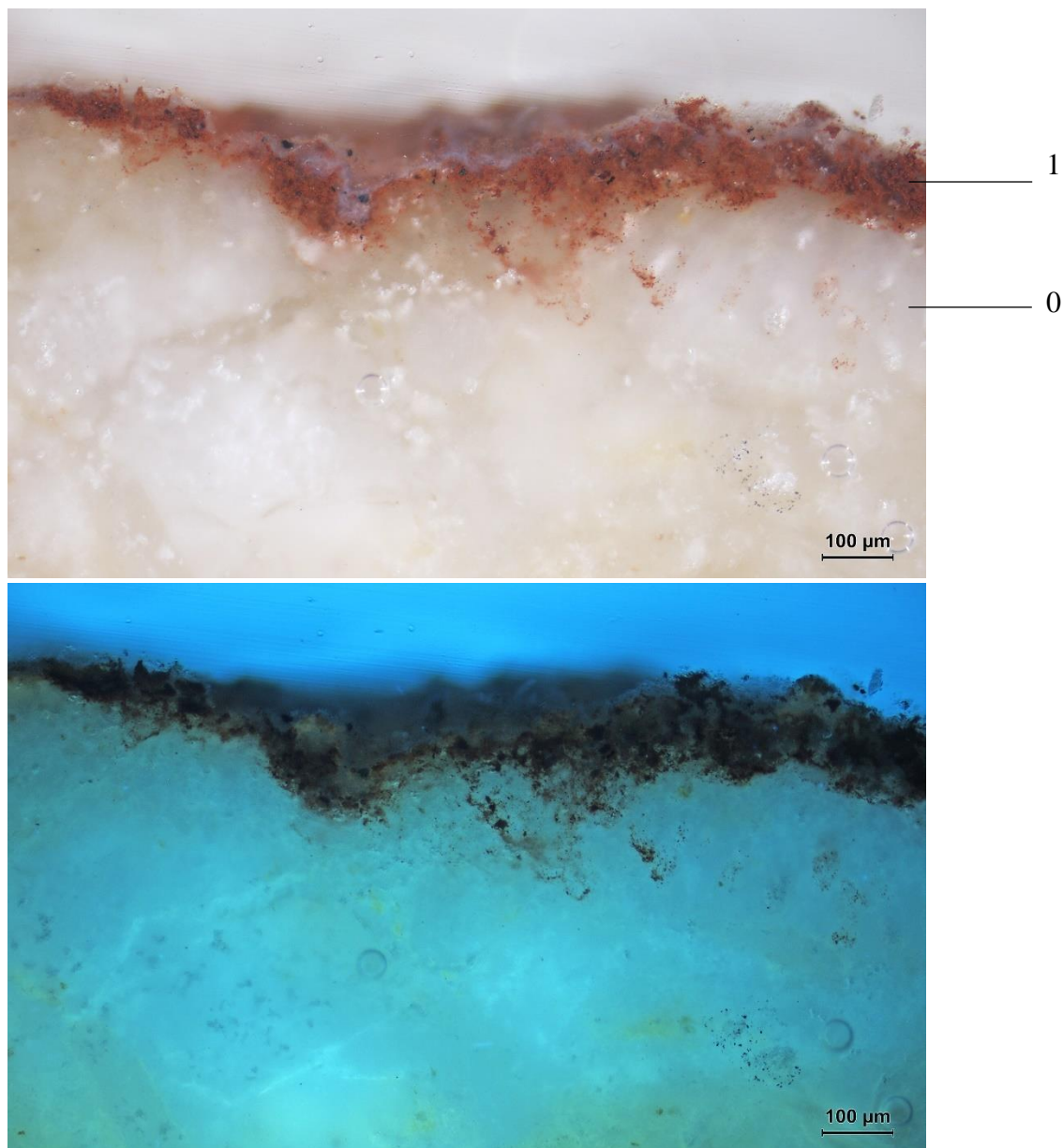


Vzorek C: fotografie v bočním světle, fotografie v UV odraženém světle (foto J. Příkrylová)

Místo odběru: věnec kolem niky

vrstva č.0 – kamenný materiál, bez povrchových nečistot

cihlově zbarvená vrstva č.1 – olejem pojená vrstva, pigmentované směsí cihlově zbarvených oxidů železa, olovnaté běloby a malého množství křídý, na snímku je dobře pozorovatelné rozrušení povrchu vrstvy, opatřené konzervačním prostředkem (při pozorování v UV záření vykazuje konzervační prostředek žluto-oranžovou primární luminiscenci – pravděpodobně se jedná o některou z pryskyřic – celá vrstva ke prorostlá sádrovcovým výkvětem který na snímku ve viditelném záření dává konzervačnímu prostředku charakter šedavého závoje) - *(originální barevná úprava – tedy pouze její podklad)*



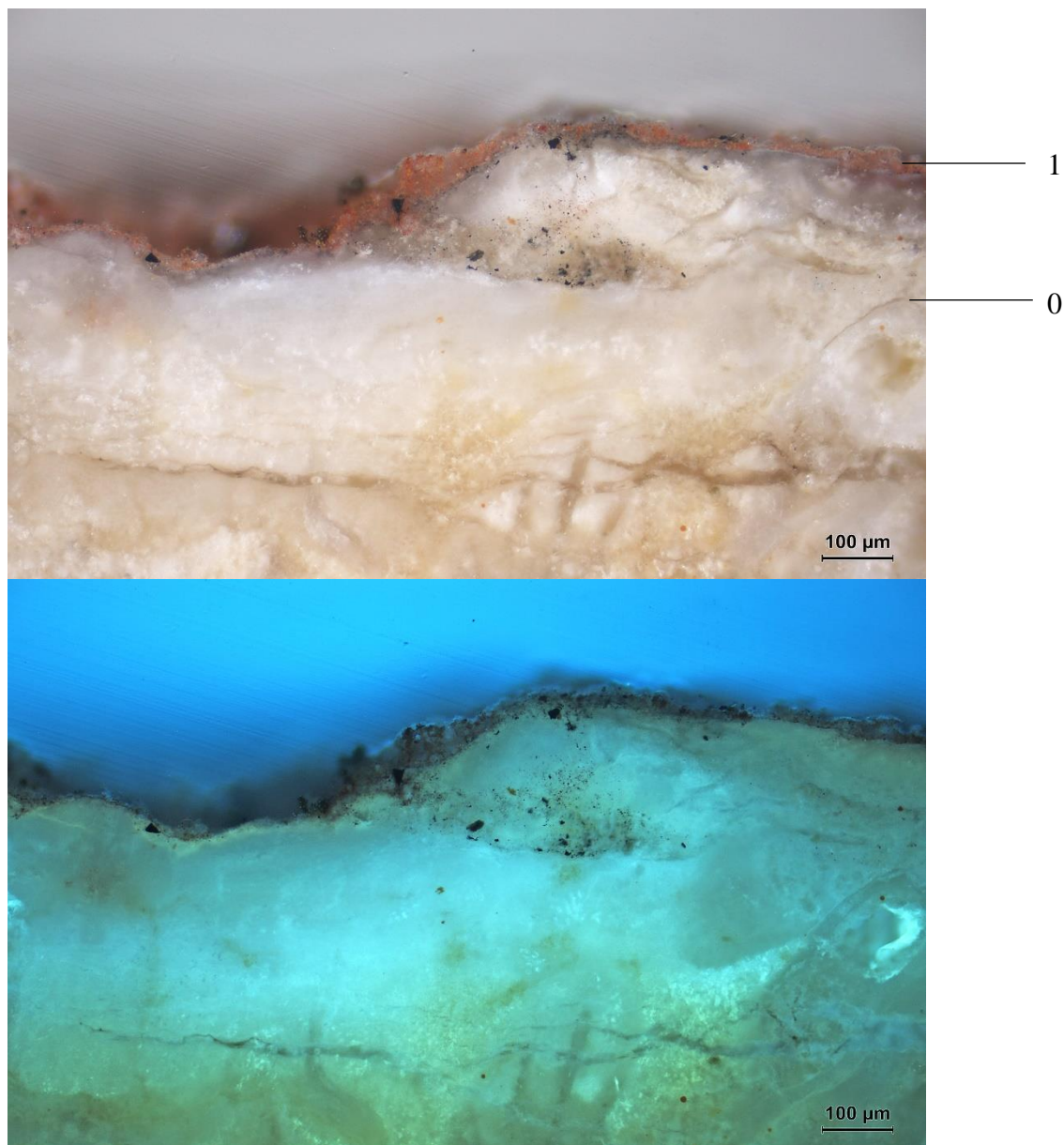


Vzorek D: fotografie v bočním světle, fotografie v UV odraženém světle (foto J. Přikrylová)

Místo odběru: spodní plocha římsy architektury

vrstva č.0 – kamenný materiál, na snímku je dobře pozorovatelný průnik povrchových nečistot do pórového prostoru kamenného materiálu, stejně tak jako vrstva povrchových nečistot i na povrchu kamenného materiálu (ve střední a pravé části fotografie vzorku)

cihlově zbarvená vrstva č.1 – v případě této vrstvy se při porovnání s předcházejícími vzorky jedná spíše o vrstvu barevné retuše (viz strukturu i barevný odstín vrstvy) všechny vrstvy jsou zcela kontaminovány krystaly sádrovce



Vzorek E: fotografie v bočním světle, fotografie v UV odraženém světle (foto J. Příkrylová)

Místo odběru: záda sv. Šebestiána

vrstva č.0 – kamenný materiál napuštěný olejovým pojivem, bez povrchových nečistot

vrstva inkarnátu č.1 s cihlově zbarveným podkladem – olejem pojené souvrství, pigmentované směsí cihlově zbarvených oxidů železa, olovnaté běloby a malého množství křídý, povrch vrstvy zkrakelován, povrchové nečistoty (*originální barevná úprava*)

