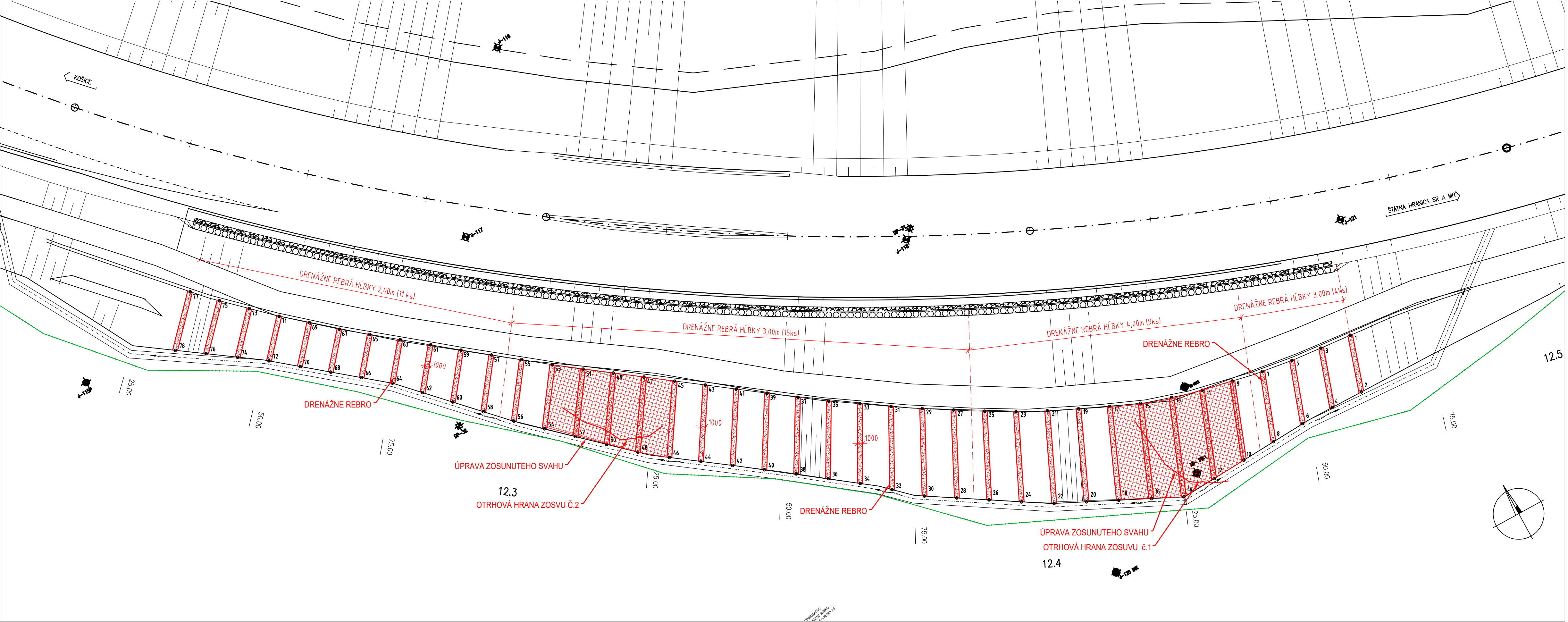


SITUÁCIA



SOUŘADNICE VYTÝČOVANÝCH BODŮ		
ID	Y[m]	X[m]
01	265 247,9759	1 259 368,1809
02	265 251,6326	1 259 379,5164
03	265 254,5403	1 259 367,5415
04	265 258,4530	1 259 379,3757
05	265 260,9828	1 259 366,8617
06	265 265,3863	1 259 379,3186
07	265 267,4454	1 259 365,8368
08	265 272,4634	1 259 379,6481
09	265 273,8058	1 259 364,5486
10	265 279,7031	1 259 379,9705
11	265 280,1442	1 259 363,1732
12	265 286,8851	1 259 380,2969
13	265 286,3844	1 259 361,4267
14	265 294,1760	1 259 380,5155
15	265 292,5357	1 259 359,3464
16	265 300,2193	1 259 377,5741
17	265 298,4359	1 259 356,8156
18	265 306,2278	1 259 374,5941
19	265 304,2832	1 259 354,0943
20	265 312,2165	1 259 371,6315
21	265 310,0991	1 259 351,3043
22	265 318,2029	1 259 368,6606
23	265 315,8416	1 259 348,3281
24	265 323,9228	1 259 365,0691
25	265 321,4044	1 259 345,0849
26	265 329,5477	1 259 361,4820
27	265 326,9143	1 259 341,7279
28	265 335,1945	1 259 357,8661
29	265 332,4102	1 259 338,3098
30	265 340,8015	1 259 354,2758
31	265 337,8164	1 259 334,7748
32	265 346,0018	1 259 349,8595
33	265 343,1367	1 259 331,1732
34	265 351,1004	1 259 345,5531
35	265 348,5549	1 259 327,5605
36	265 356,3836	1 259 341,4692
37	265 353,6557	1 259 323,7656
38	265 361,6799	1 259 337,4019
39	265 358,8074	1 259 319,9191

ID	Y[m]	X[m]
40	265 366,9937	1 259 333,4425
41	265 363,9519	1 259 316,0830
42	265 372,2589	1 259 329,4717
43	265 369,0930	1 259 312,2318
44	265 377,5795	1 259 325,5584
45	265 374,2304	1 259 308,4225
46	265 382,8888	1 259 321,6497
47	265 379,3604	1 259 304,6293
48	265 388,0063	1 259 317,5182
49	265 384,4541	1 259 300,8297
50	265 392,8449	1 259 312,9691
51	265 389,5190	1 259 297,0871
52	265 397,6527	1 259 308,4709
53	265 394,6552	1 259 293,1450
54	265 402,4462	1 259 303,9393
55	265 399,5982	1 259 289,1878
56	265 407,2153	1 259 299,4632
57	265 404,5835	1 259 285,3152
58	265 411,7061	1 259 294,7160
59	265 409,6074	1 259 281,3560
60	265 416,2855	1 259 289,8760
61	265 414,5194	1 259 277,3732
62	265 420,8061	1 259 285,1263
63	265 419,4833	1 259 273,3884
64	265 425,2478	1 259 280,4151
65	265 424,4446	1 259 269,3930
66	265 430,2407	1 259 276,3177
67	265 429,4000	1 259 265,3551
68	265 435,2558	1 259 272,2333
69	265 434,1341	1 259 261,1905
70	265 440,2126	1 259 268,1642
71	265 438,9546	1 259 256,9047
72	265 445,2480	1 259 263,9709
73	265 443,5382	1 259 252,5766
74	265 450,5434	1 259 260,1616
75	265 448,1160	1 259 248,1859
76	265 455,8498	1 259 256,3679
77	265 452,4927	1 259 243,6315
78	265 461,0487	1 259 252,6754

POZNÁMKY

- PRESNOST VYTÝČENIA : STN 73 04 22
- SÚRADNICOVÝ SYSTÉM : S-JTSK
- BODY VYTÝČENIA SA NACHADZAJÚ V OSI DRENÁŽNEHO REBRA
- HLĚKA ÚPRAVY TERÉNU V MIESTE ZOSUVU MUSÍ BYŤ POD ŠMYKOVOU PLOCHOU ZOSUVU.
- PLOCHA ÚPRAVY TERÉNU JE URČENÁ NA ZÁKLADE OBHLIADKY MIESTA STAVBY KU DŇU ODVOZDANIA DOKUMENTÁCIE.
- PLOCHA MOŽE BYŤ UPRAVENÁ NA ZÁKLADE OBHLIADKY PO STIAHnutí ORNICE ALEBO ROZŠÍRENIA SA ZOSUVU DO VYKONANIA SANACNÝCH OPATRENÍ
- HLĚBKU A ROZSAH ODKOPU MUSI SCHVÁLIŤ GEOTECHNICKÝ DOZOR STAVBY

ZMENA:	d				
	c				
	b				
	a				

INVESTOR:	NÁRODNÁ DIALNIČNÁ SPOLOČNOSŤ	HL. PROJEKTANT:	HADE	PROJEKTANT ČASŤI:
NÁRODNÁ DIALNIČNÁ SPOLOČNOSŤ DUBRAVSKÁ CESTA 14, 841 04 BRATISLAVA		HADE s.r.o. JARABINKOVÁ 80, 821 09 BRATISLAVA		

NÁZOV ZÁKAZKY:	
Sanácii zárezu na R4 Milhost' pre SSÚR 4	

OBJEKT:	SANÁCIA ZOSUVU	VYPRACOVAL:	ING. LUKÁŠ HOZZA			
NÁZOV VÝKRESU:	SITUÁCIA	TECHNICKÁ KONTROLA:	ING. JOZEF ANTOL			
		ZODPOVEDNÝ PROJEKTANT:	ING. LUKÁŠ HOZZA			
		STUPEŇ PD:	DÁTUM:	MIERKA:	POČET A4:	PRÍLOHA:
		DRS	12/2023	1:500	5x	03

TÁTO DOKUMENTÁCIA JE DUŠEVNÝM MAJETKOM ZHOTOVITEĽA. ŽIADNA ČASŤ TÝTOJŠIEJ DOKUMENTÁCIE NESMIE BYŤ REPRODUKOVANÁ ALEBO POUŽITÁ BEZ JEHO PÍSOBNÉHO POVOLENIA.