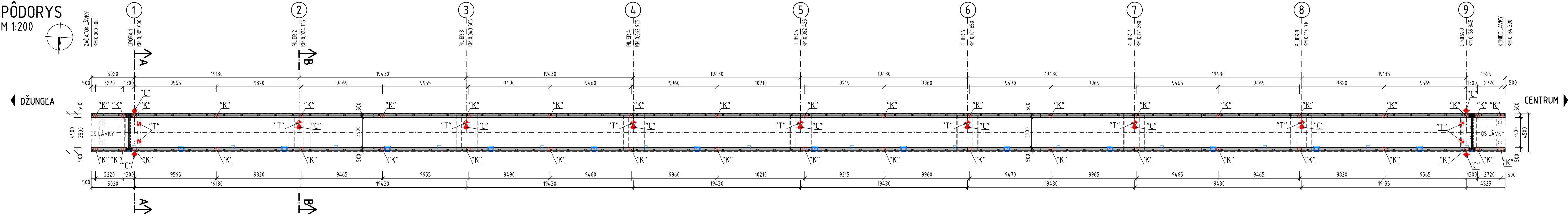
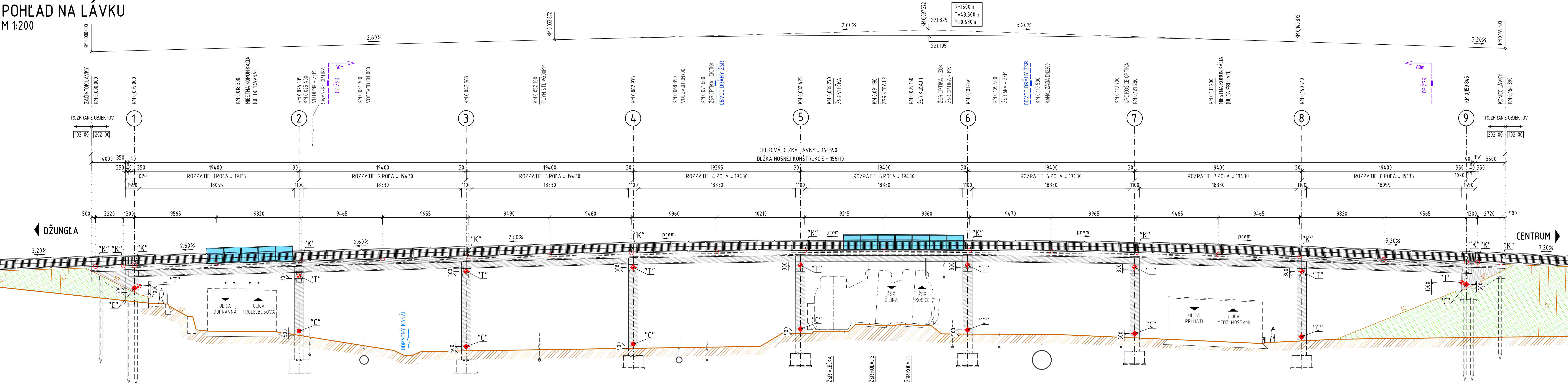


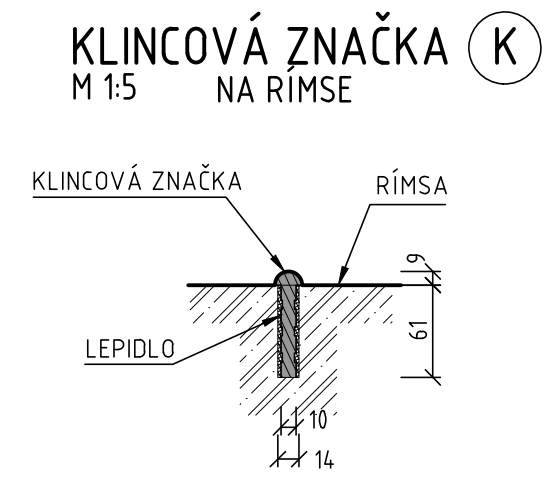
PÔDORYS  
M 1:200



POHĽAD NA LÁVKU  
M 1:200

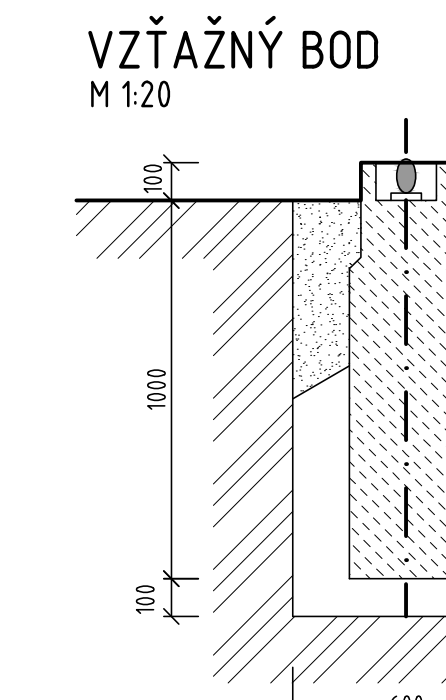


KLINCOVÁ ZNAČKA (K)  
M 15  
NA RÍMSE



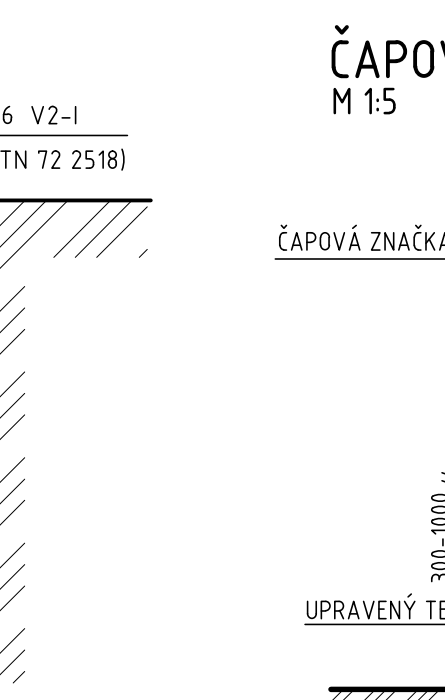
POZNÁMKA:  
- V ZVISLOM SMERE MUSÍ BYŤ NAD BODOM VOĽNÝ PRIESTOR MIN. 1,0m

VZŤAŽNÝ BOD  
M 1:20



POZNÁMKA:  
- VZŤAŽNÝ BOD SA UMIESŤI V BLÍZKOSTI MOSTA, TAK ABY Z NEHO BOLA MOŽNÁ ZÁMERA A PRÍPADNÁ REKONŠTRUKCIA POZOROVACÍCH BODOV  
- PRESNÁ POLOHA VZŤAŽNÝCH BODOV SA URČÍ PRIAMO NA MIESTE

ČAPOVÁ ZNAČKA (C)  
M 15



POZNÁMKA:  
- V ZVISLOM SMERE MUSÍ BYŤ NAD BODOM VOĽNÝ PRIESTOR MIN. 1,0m

POZNÁMKY:

- PRESNÚ POLOHU POZOROVACÍCH A VZŤAŽNÝCH BODOV URČÍ HLAVNÝ GEODET STAVBY INA PRÍSTUPNÝCH MIESTACH TAK, ABY BOLA MOŽNÁ ZÁMERA NA POZOROVANÉ BODY "K", "T", "C".
- AKO VZŤAŽNÉ A POZOROVACIE BODY SA POUŽIJÚ BODY REALIZOVANEJ LOKÁLNEJ VYTYČOVACEJ SIETE
- VŠETKY GEODETICKÉ ZNAČKY BUÓD Z NEKORODUJÚCEHO MATERIÁLU

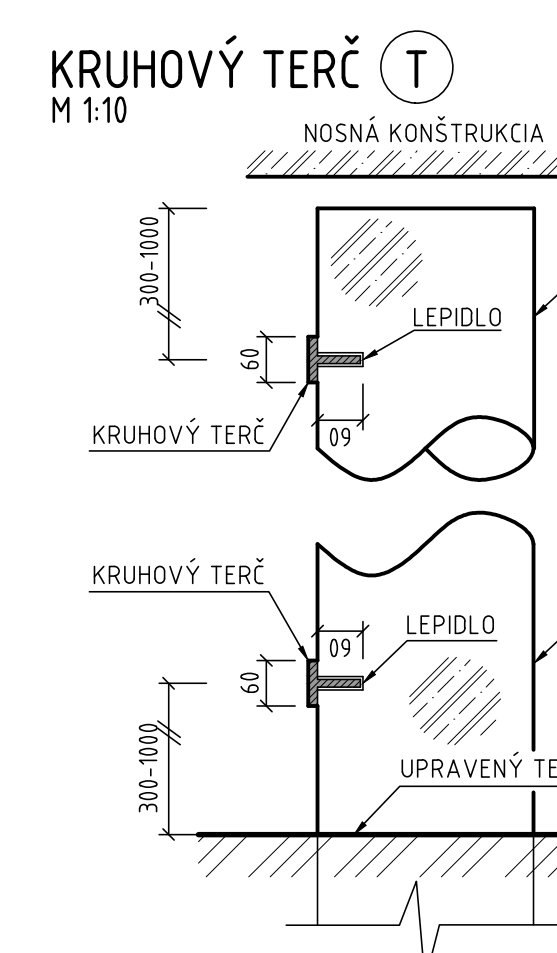
LEGENDA

- KLINCOVÁ ZNAČKA "K"
- KRUHOVÝ TERČ "T"
- ČAPOVÁ ZNAČKA "C"

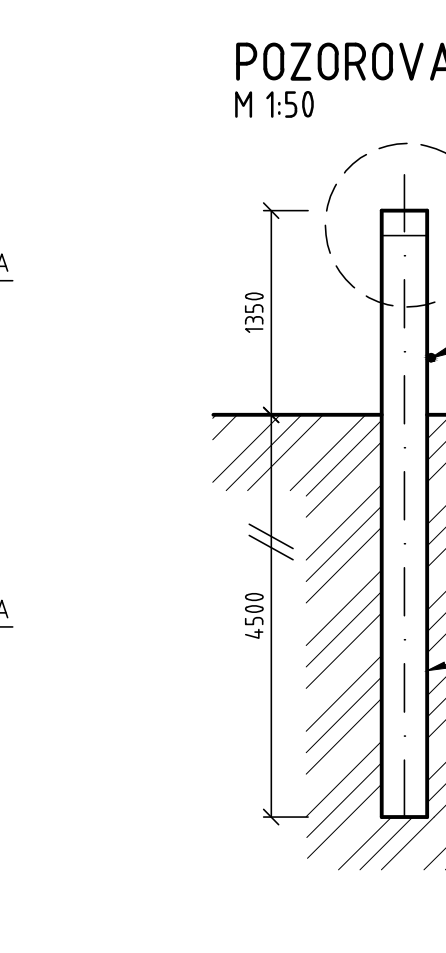
VÝKAZ ZNAČIEK	
KLINCOVÁ ZNAČKA "K"	42 ks
KRUHOVÝ TERČ "T"	11 ks
ČAPOVÁ ZNAČKA "C"	11 ks

VÝKAZ BODOV	
POZOROVACÍ BOD	4 ks
VZŤAŽNÝ BOD	2 ks

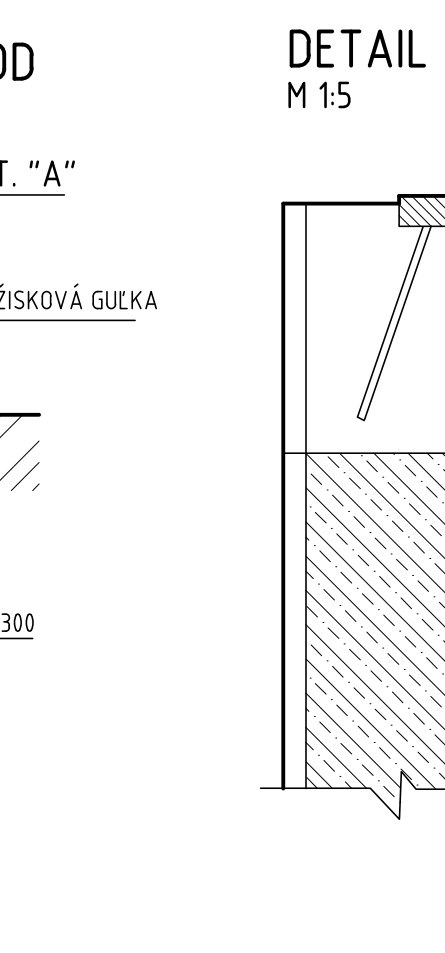
KRUHOVÝ TERČ (T)  
M 1:10



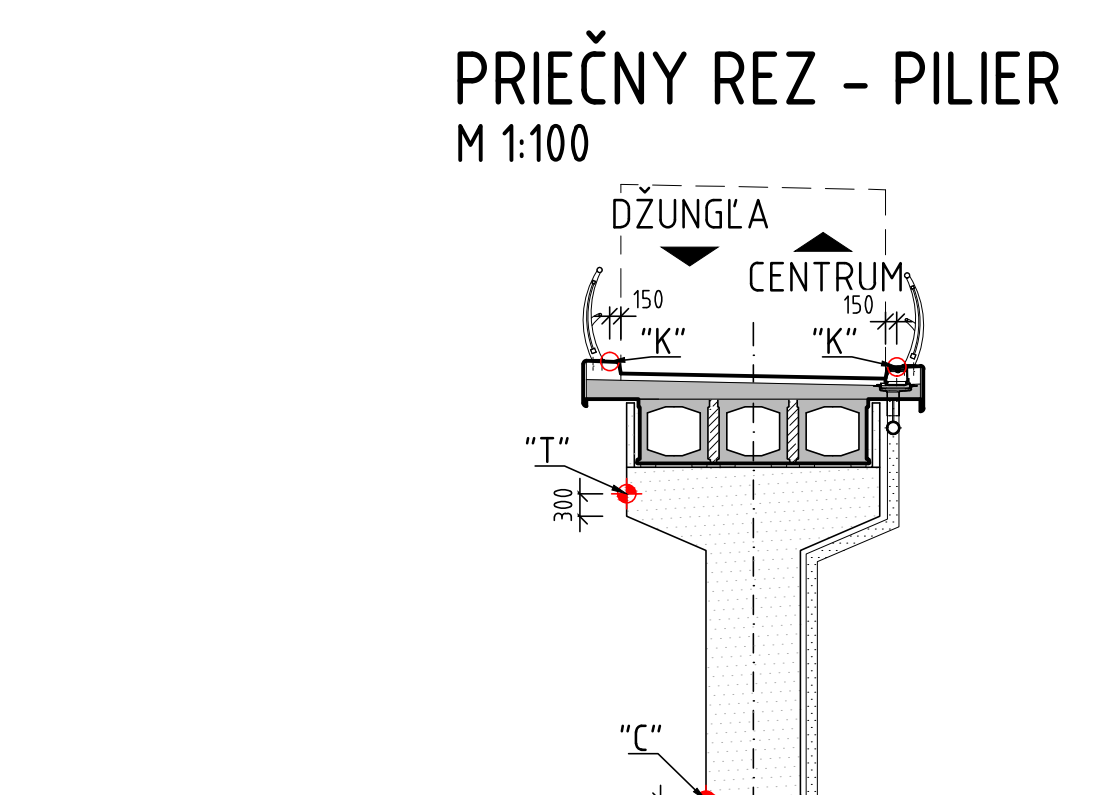
POZOROVACÍ BOD  
M 1:50



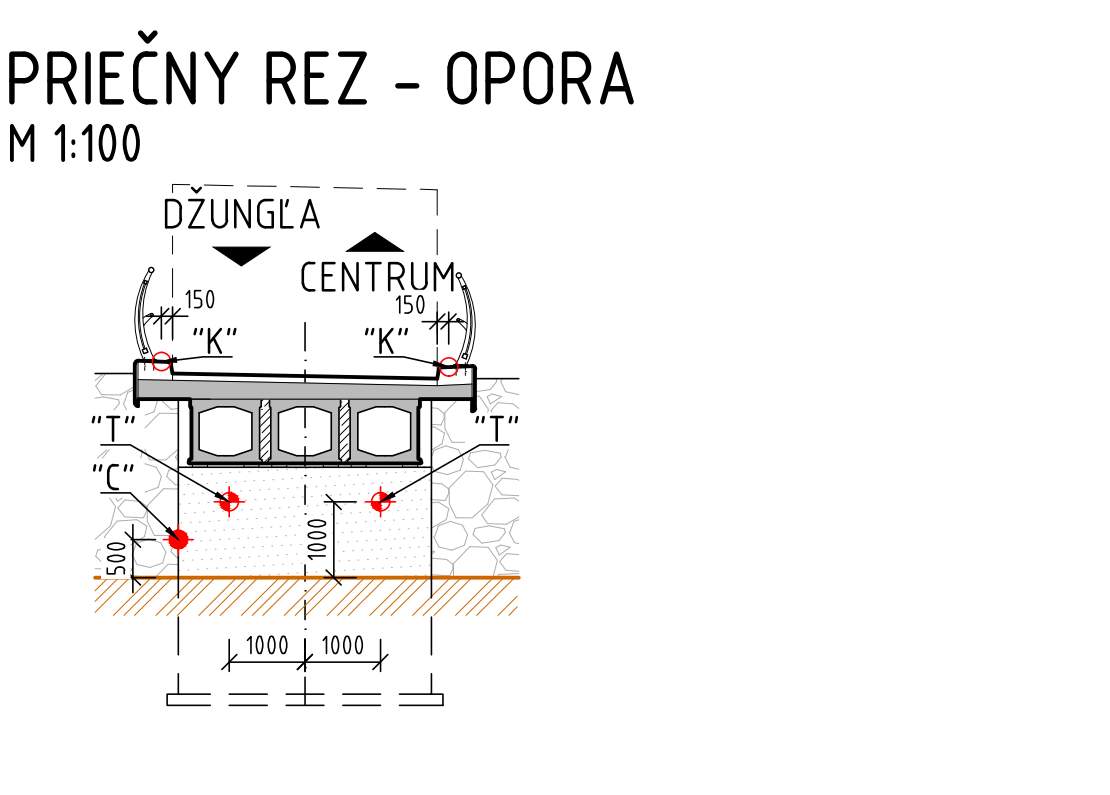
DETAIL "A"



PRIEČNY REZ - PILIER  
M 1:100



PRIEČNY REZ - OPORA  
M 1:100



202-00

VYPRACOVAL: ING. M. JUHÁS		HL. INŽ. PROJEKTU: ING. K. KUNDRÁT, CSc.		ZHOTOVITEĽ: <b>TUNROAD ENGINEERING</b>	
ZOD. PROJEKTANT: ING. M. JUHÁS		TECH. KONTROLA: ING. K. KUNDRÁT, CSc.		Rúžová 40, 801 03 Bratislava Telefon: +421 2 59 308 261 E-mail: info@tunroad.sk	
OBJEDNÁVATEĽ: Mesto Košice, Trieda SNP 48/A Košice, 040 11		Miesto stavby: KOŠICKÝ SAMOSPRÁVNÝ KRAJ		Mesto stavby: KOŠICE	
STAVBA: MOST Č. M5850 NA CESTE II/547 A LÁVKA, HLINKOVA UL., KOŠICE		ČÍSLO ZÁKAZKY: TP-2020/014/01		STUPEŇ: DSPRS	
ČASŤ STAVBY: 202-00 LÁVKA PRE PEŠÍCH VEDĽA MOSTA M5850		DÁTUM: 12/2020		FORMÁT: 14x A4	
PRÍLOHA: POZOROVANÉ A POZOROVACIE BODY		MERKA: 1:200, 100, ...		SÚPRAVA: 20	