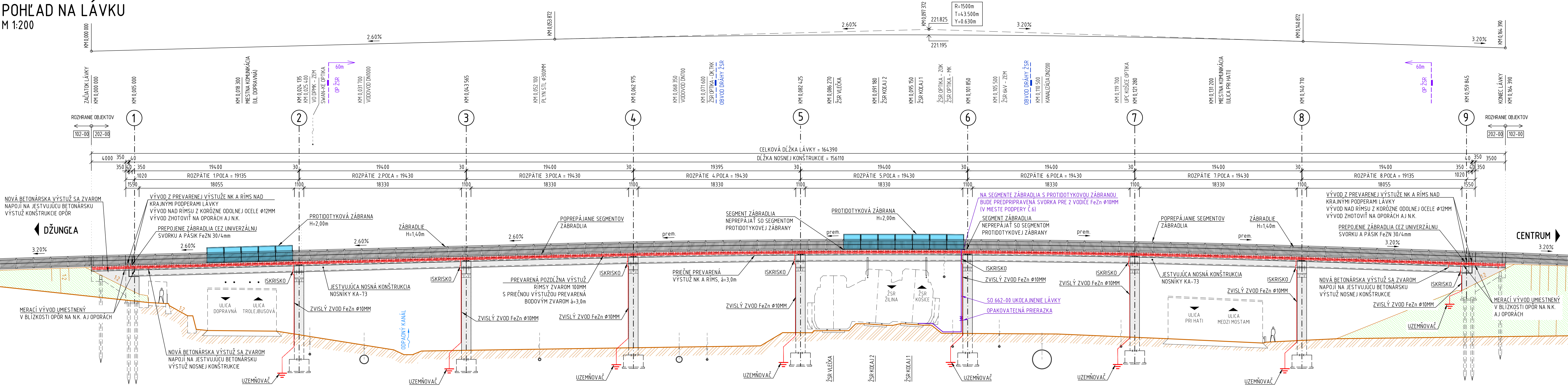
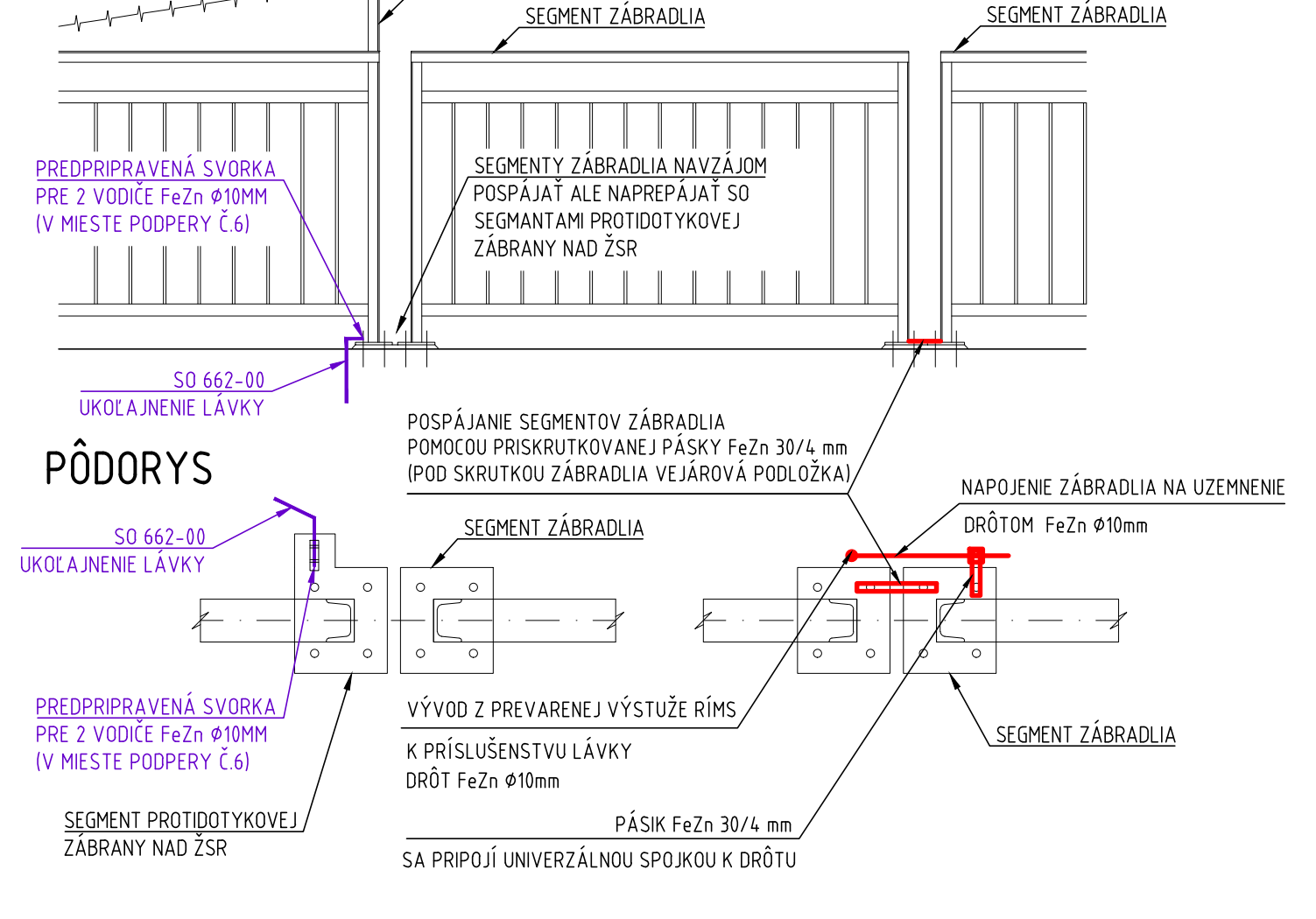


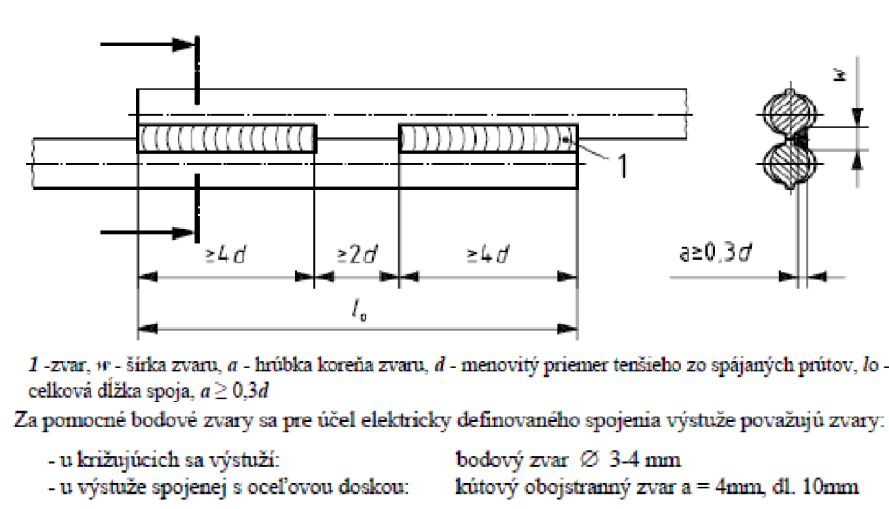
POHĽAD NA LÁVKU
M 1:200



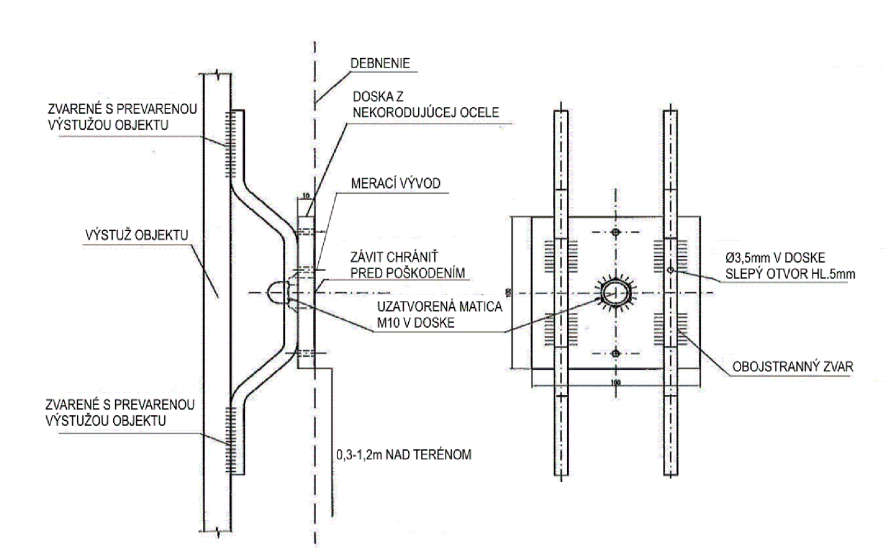
PREPOJENIE SEGMENTOV ZÁBRADLIA
M 1:25



PRÍKLAD ZVARENIA VÝSTUŽE



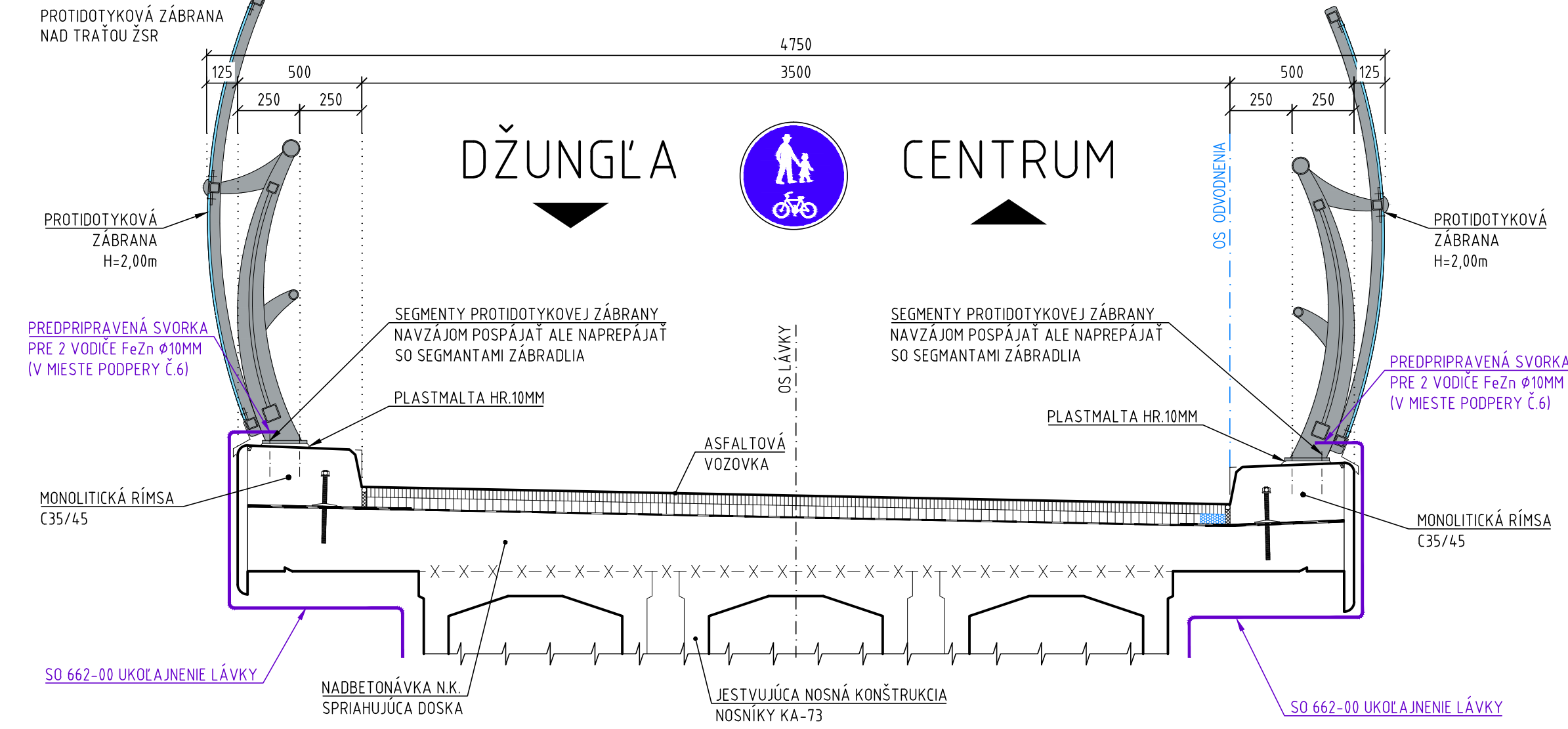
DETAIL MERACIEHO VÝVODU



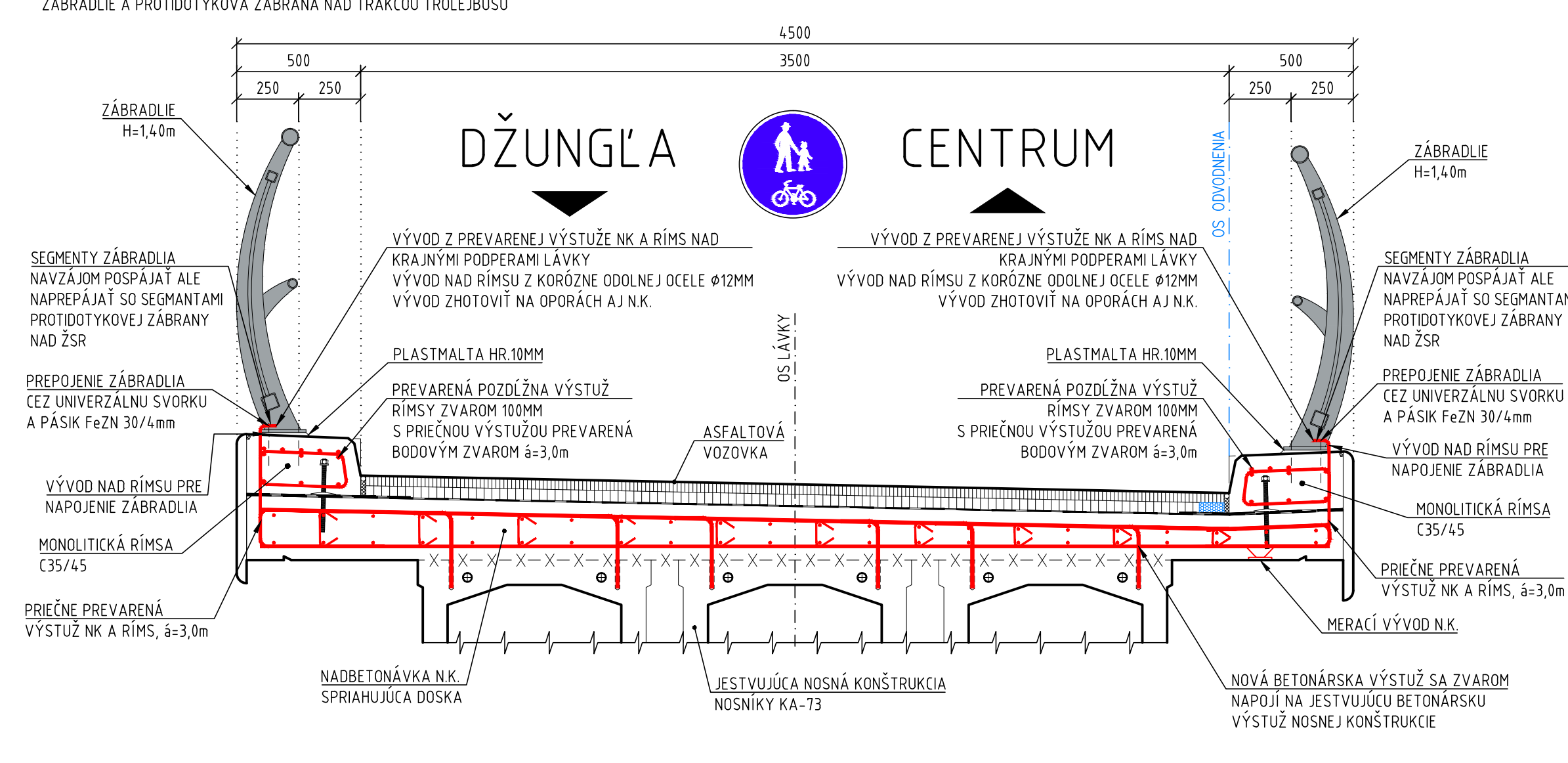
POZNÁMKY:

- VŠETKY OPATRENIA PROTI VPLYVU BLUDNÝCH PRÚDOV REALIZOVAŤ PODLA TP 081
- V STUPNI DVP DOPRAČOVAŤ KONKRÉTNE DETAILY ISKRISKA, UZEMŇOVAČOV A VÝVODOV PRE NAPOJENIE ZÁBRADLIA
- SPODNÁ STAVBA LÁVKY JE ČIASTOČNE ODIZOLOVANÁ OD N.K. POUŽITÍM VYSTUŽENÝCH GUMENÝCH LOŽÍSK ULOŽENÝCH NA VRSTVU CEMENTOVEJ MALTY HR 14MM
- NOVÁ BETONÁRSKA VÝSTUŽ SA ZVAROM NAPOJÍ NA JESTVUJÚCU BETONÁRSKU VÝSTUŽ NOSNEJ KONŠTRUKCIE ALEBO JESTVUJÚCU VÝSTUŽ OPŮR (PRI NABETONÁVKE)
- ZO ZVÁRENIE VÝSTUŽE SA VYVEDIE MERACÍ VÝVOD (OCELOVÁ DOŠTIČKA -100x100x10 MM SO ZÁVITOM M10)
- MERACIE VÝVODY SA UMIESŤIA NA KONZOLY NABETONÁVKY KRAJNÝCH OPŮR A NA KONZOLY N.K. PRI KAŽDOM PILIERI
- ISKRISKÁ A MERACIE VÝVODY SA VYHOTOVIA PRE KAŽDÉ POLE ZVLÁŠŤ
- VÝVODY NAD RÍMSY PRE PREPOJENIE ZÁBRADLIA SA VYHOTOVIA PRE KAŽDÉ POLE ZVLÁŠŤ A NAVIAC SA VYHOTOVIA AJ NA KRAJNÝCH PODPERÁCH
- SEGMENTY ZÁBRADLIA NAVZÁJOM POSPÁJAJÚ ALE NAPEPÁJAJÚ SO SEGMENTAMI PROTIDOTKOVEJ ZÁBRANY NAD ŽSR
- SEGMENTY PROTIDOTKOVEJ ZÁBRANY NAD ŽSR SA POSPÁJAJÚ A SÚ SAMOSTATNE UKOLAJNENÉ (ISO 662-00)
- ZVISLÝ ZVOD UZEMENIA BUDE UKONČENÝ UZEMŇOVAČOM ZAPUŠTENÝM V JESTVUJÚCOM TERÉNE

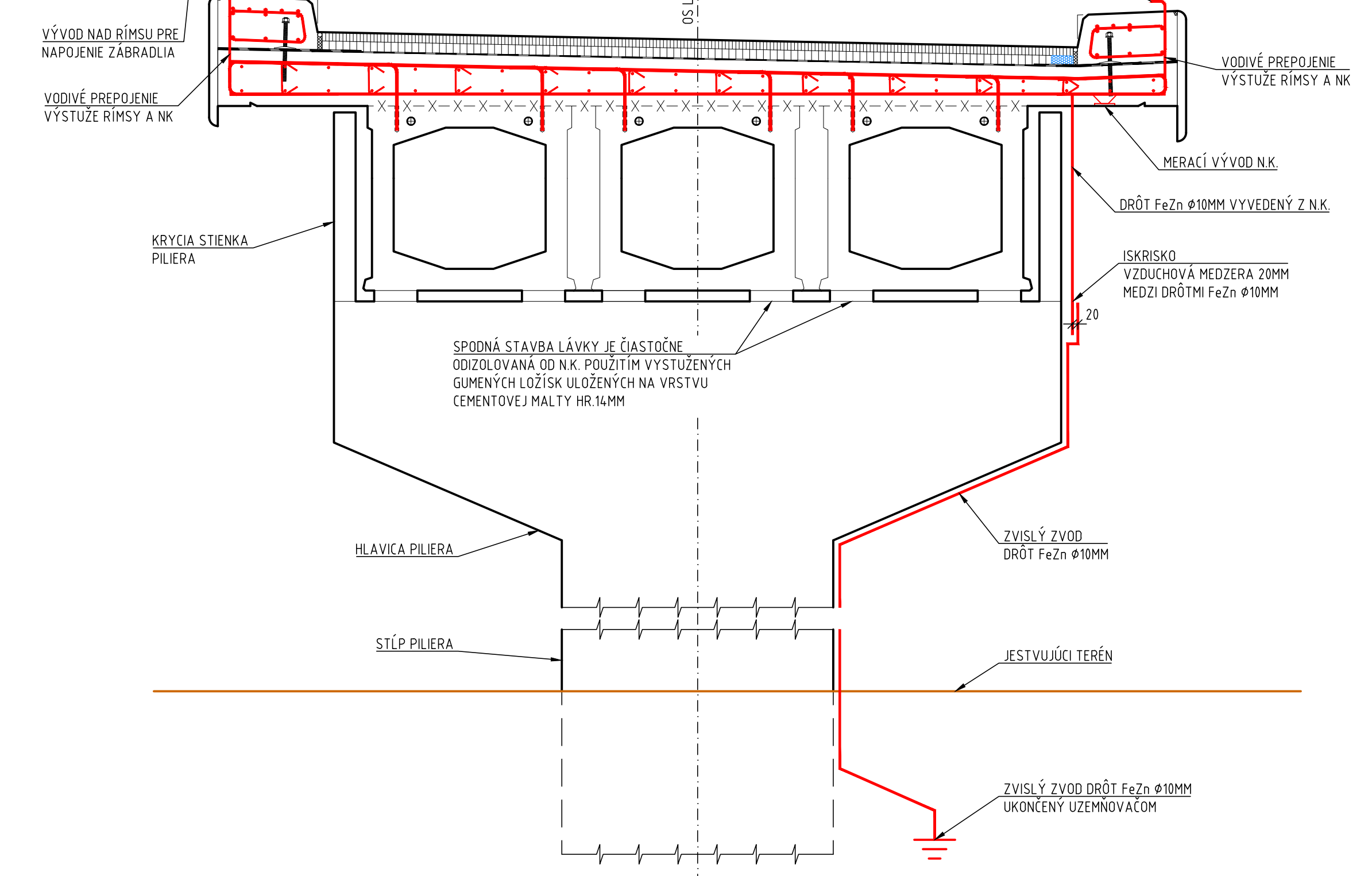
PREPOJENIE PRÍSLUŠENSTVA
1:20



PREPOJENIE PRÍSLUŠENSTVA
1:20



ISKRISKO A UZEMNENIE
1:20



VÝKAZ MATERIÁLU	SPOLU
MERACÍ BOD	10 ks
DRÔT FeZn Ø10mm	125 m
PÁSKA FeZn 30/4 mm	15 m
VÝVOD NAD RÍMSU Z KORÓZNE ODOLNEJ OCELE Ø 12 mm	5 m
UNIVERZÁLNE SPOJKY	8 ks
ISKRISKÁ V MIESTE LOŽÍSK	8 ks
UZEMŇOVAČ	8 ks

202-00

VYPRACOVANÉ: ING. M. JUHÁS	HL. INŽ. PROJEKTU: ING. K. KUNDRÁT, CSc.	ZHOTOVITEL: TUNROAD ENGINEERING
ZOD. PROJEKTANT: ING. M. JUHÁS	TECH. KONTROLA: ING. K. KUNDRÁT, CSc.	Radničná 42, 801 03 Bratislava Telefon: +421 2 59 308 261 Fax: +421 2 59 308 261 E-mail: info@tunroad.sk
OBJEDNÁVATEL: Mesto Košice, Trieda SNP 48/A Košice, 040 11	OKRES: KOŠICE	ČÍSLO ZÁKAZKY: TP-2020/014/01
KRAJ: Košický samosprávny kraj		STUPEŇ: DSPRS
STAVBA: MOST Č. M5850 NA CESTE II/547 A LÁVKA, HLINKOVA UL., KOŠICE		DÁTUM: 12/2020
ČASŤ STAVBY: 202-00 LÁVKA PRE PEŠÍCH VEDĽA MOSTA M5850		FORMÁT: 14x44
PRÍLOHA: OCHRANA PROTI BLUDNÝM PRÚDOM A ATMOSFERICKÉMU PREPÁTIU		MERKA: 1:200, 20, ...
	ČÍSLO PRÍLOHY: 21	SÚPRAVA: