

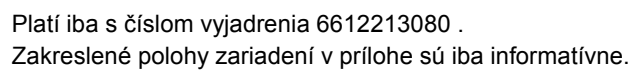


Platí iba s číslom vyjadrenia 6612213080 .  
Zakreslené polohy zariadení v prílohe sú iba informatívne.

### Situačný výkres zaujmového územia (klad mapových listov)











A satellite map of a university campus. A blue dashed line outlines a large area, and a green dotted line follows a path through the campus. A red scale bar at the bottom left indicates 0 m and 150 m. The text 'P-1' is visible in the center of the map. The bottom right corner contains the text 'Satelitné mapy: © GEODIS Slovakia © EUROSENSE'.

■■■■■ Zaujímavé územie  
 (B) Bod napojenia  
 — Trasa podzemných oznamovacích vedení ST - zameraný priebeh  
 - - - - - Trasa podzemných oznamovacích vedení ST - nezameraný priebeh  
 ..... Trasa podzemných oznamovacích vedení ST - odhadovaný priebeh

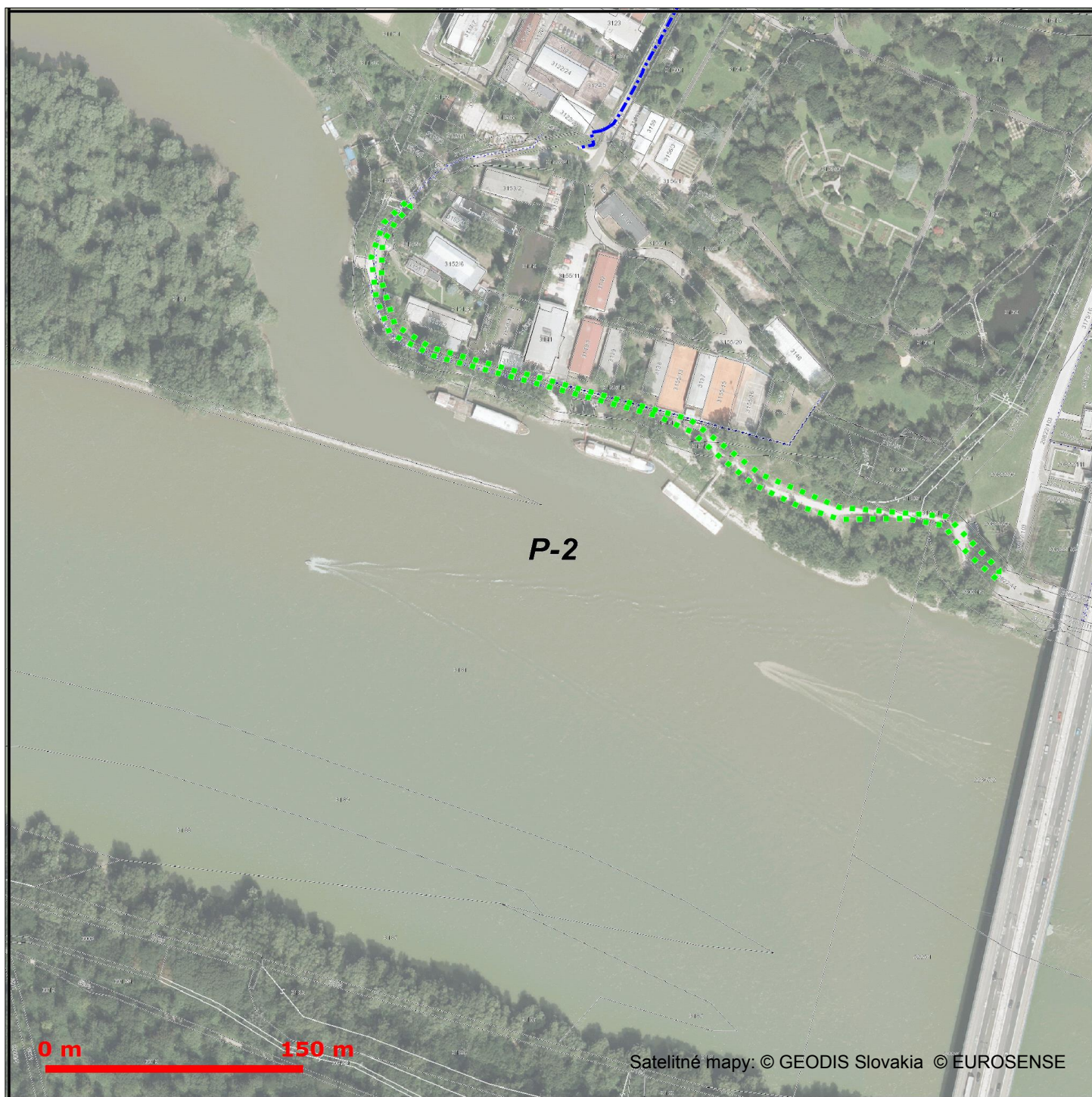
-  Trasa káblovodu alebo kolektoru - zameraný priebeh  
 Trasa káblovodu alebo kolektoru - nezameraný priebeh  
 Šachta káblovodu alebo kolektoru  
 Trasa podzemných elektrických vedení ST - zameraný priebeh  
 Trasa podzemných elektrických vedení ST - nezameraný priebeh  
 Trasa podzemných elektrických vedení ST - odhadovaný priebeh





Platí iba s číslom vyjadrenia 6612213080 .  
Zakreslené polohy zariadení v prílohe sú iba informatívne.

## Situačný výkres - list P-2



### LEGENDA

- Zaujmové územie
- Ⓟ Bod napojenia
- Trasa podzemných oznamovacích vedení ST - zameraný priebeh
- Trasa podzemných oznamovacích vedení ST - nezameraný priebeh
- Trasa podzemných oznamovacích vedení ST - odhadovaný priebeh

- Trasa káblovodu alebo kolektoru - zameraný priebeh
- Trasa káblovodu alebo kolektoru - nezameraný priebeh
- Šachta káblovodu alebo kolektoru
- Trasa podzemných elektrických vedení ST - zameraný priebeh
- Trasa podzemných elektrických vedení ST - nezameraný priebeh
- Trasa podzemných elektrických vedení ST - odhadovaný priebeh