

SKATEPARK TRENČÍN

ÚVOD



ZADANIE

Riešené územie:
Vymedzené Mládežníckou ulicou, železničnou traťou
a parkoviskom autobusov pri Mestskej plavárni

Rozloha: 2.800 m²

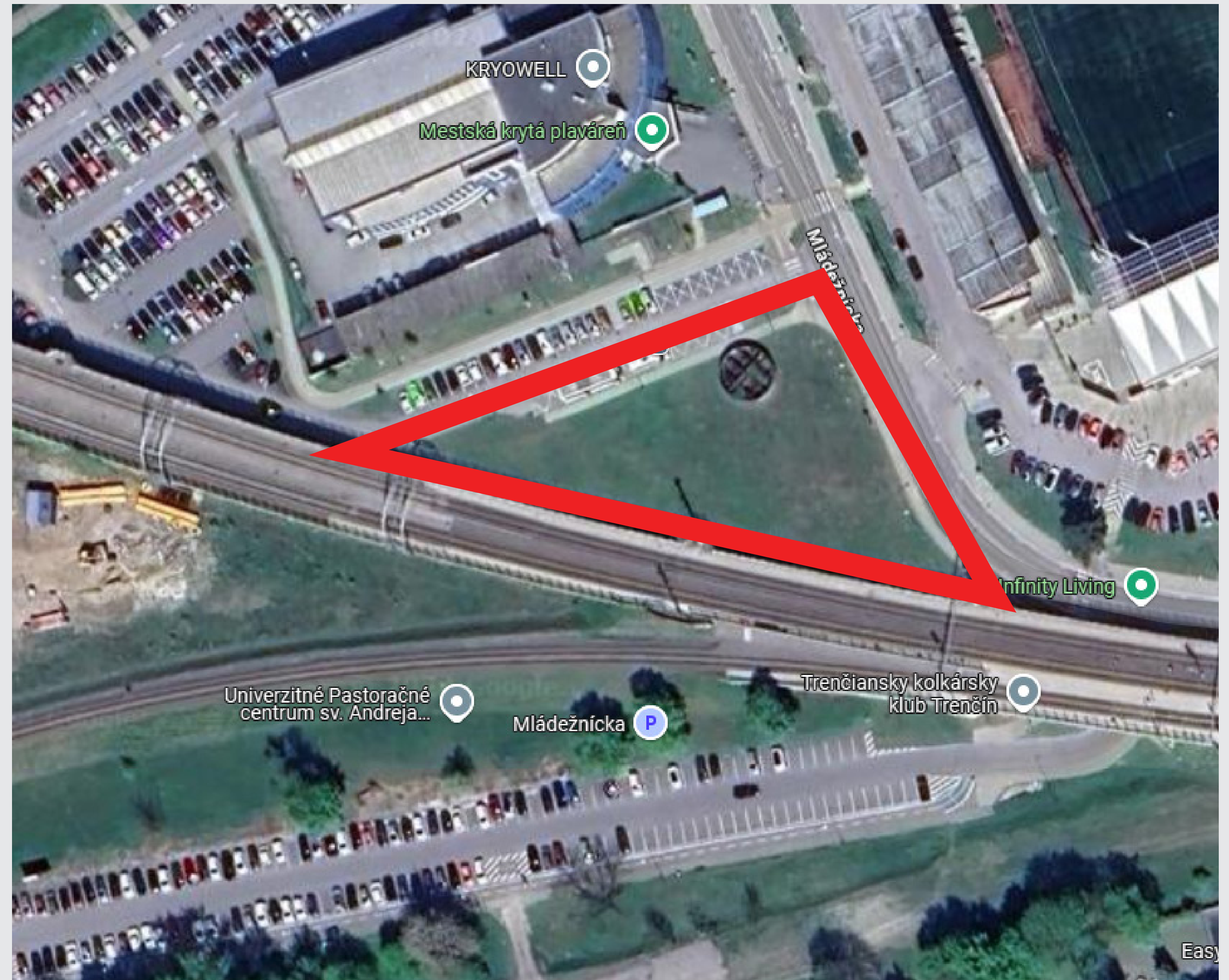
Parkové úpravy: cca 1000m²

Skatepark: 1300m² pre skate, scooter a bike, s
bazénom, prispôsobené pre konanie súťaží

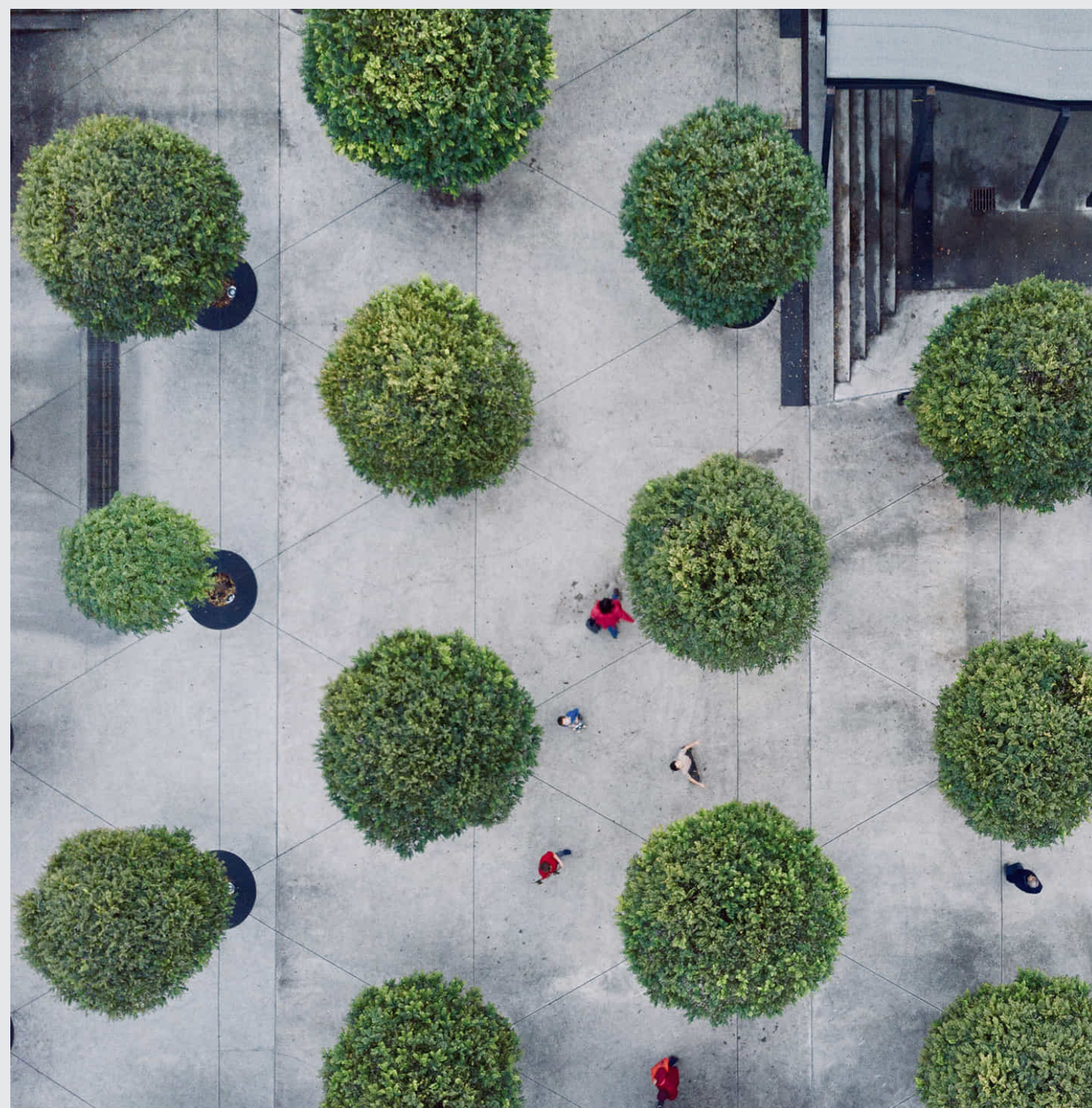
Potrebné vytvoriť spevnené plochy pre umiestnenie
objektu zázemia, mobilných tribún a mobiliáru –
lavičky, koše, pítka, zvýšiť kapacitu cyklostanov v
lokalite.

Objekt zázemia:
Objekt na odkladanie prvkov na údržbu, odkladanie
osobných vecí a vybavenia skate komunity.

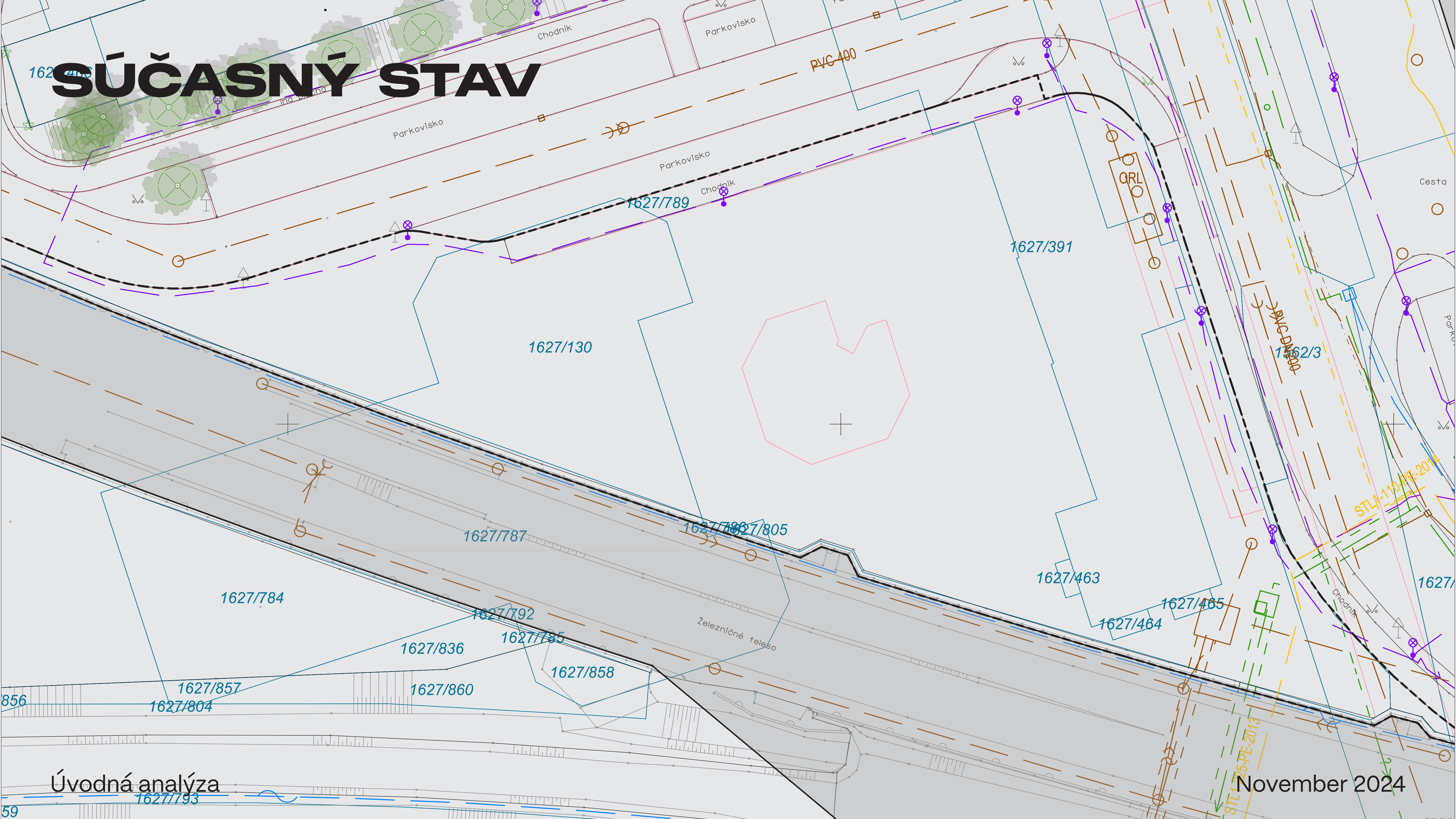
Integrovať prevádzkový poriadok, šatňu, pítka a
pod. pri objekt zázemia.



KONCEPT VEREJNÝ PRIESTOR



SÚČASNÝ STAV



NAVRHOVANÝ STAV



NAVRHOVANÝ STAV



NAVRHOVANÝ STAV



VIZUALIZÁCIE



VIZUALIZÁCIE



VIZUALIZÁCIE



VIZUALIZÁCIE



ZÁZEMIE



ZÁZEMIE EXTERIÉR

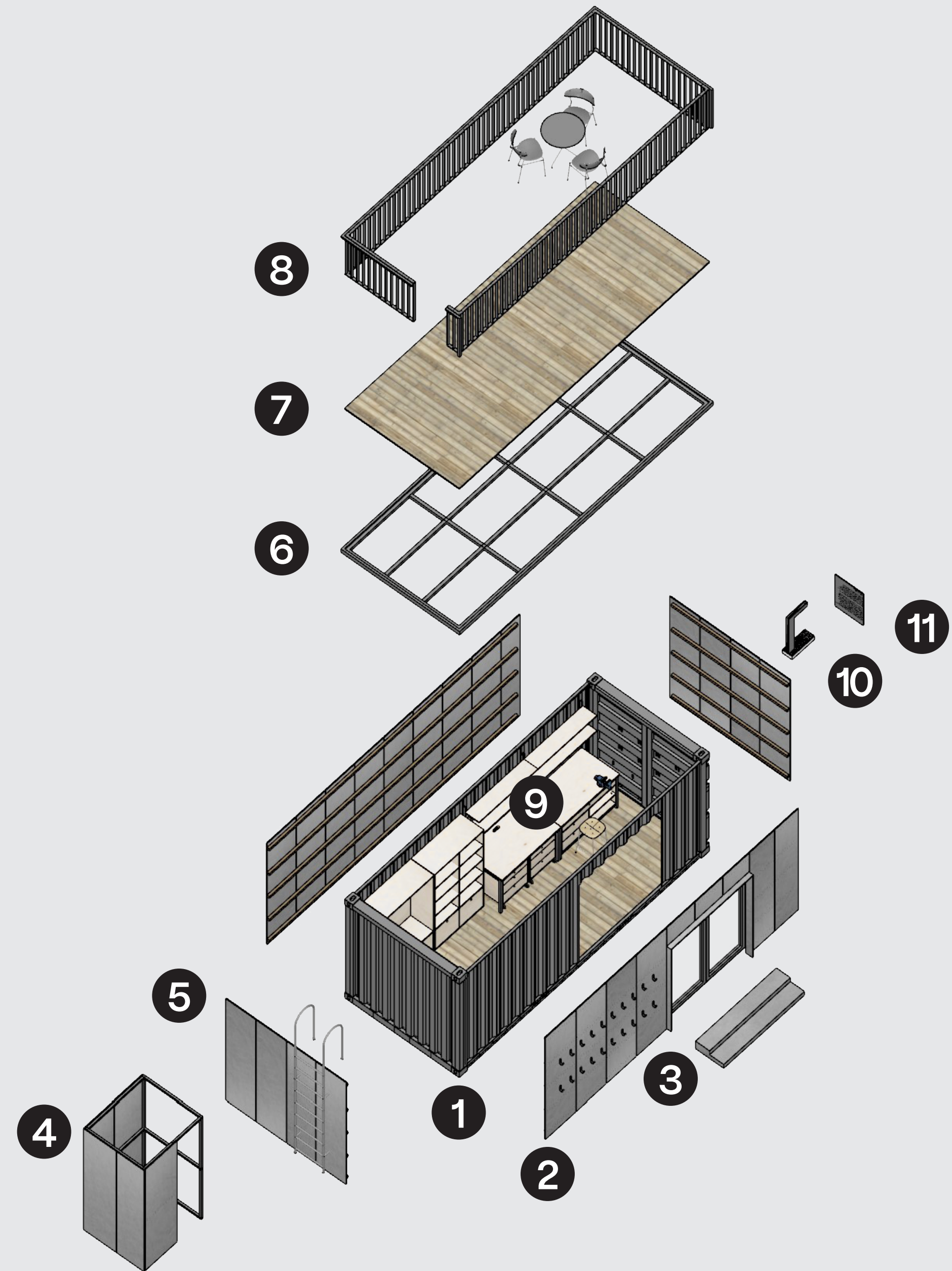


ZÁZEMIE INTERIÉR



ZÁZEMIE

- 1 – Konštrukcia kontajneru 20' – 6 x 2,5m, výška 2,5m
- 2 – Obvodový plášť
- 3 – Vstup do objektu
- 4 – Šatňa
- 5 – Prístup na strechu
- 6 – Konštrukcia terasy
- 7 – Podlaha terasy
- 8 – Zábradlie, nábytok
- 9 – Interiér – uzamykatelné skrinky, priestor na náradie
- 10 – Pítka na vodu
- 11 – Prevádzkový poriadok



MOBILIÁR



MOBILIÁR



MOBILIÁR



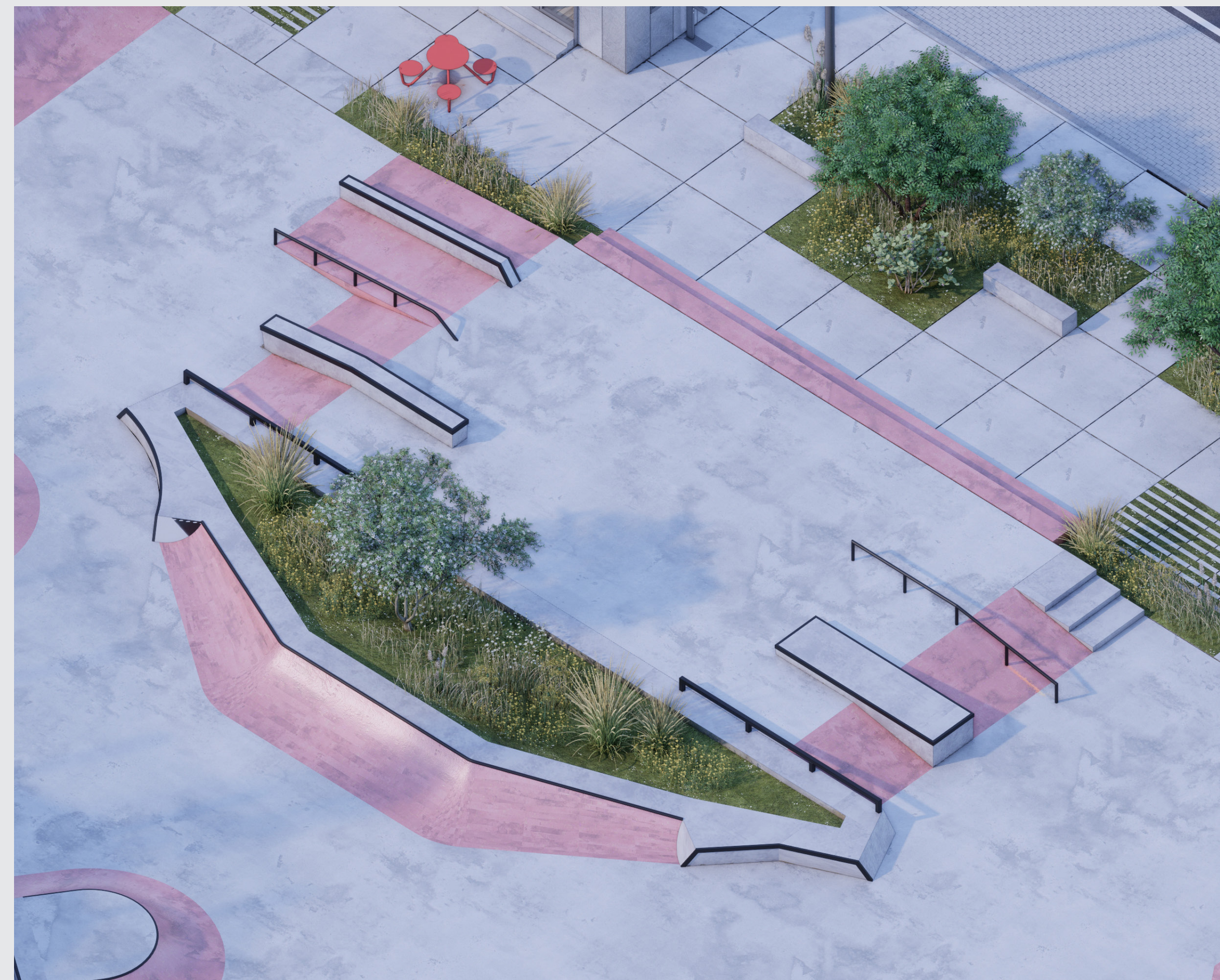
MOBILIÁR



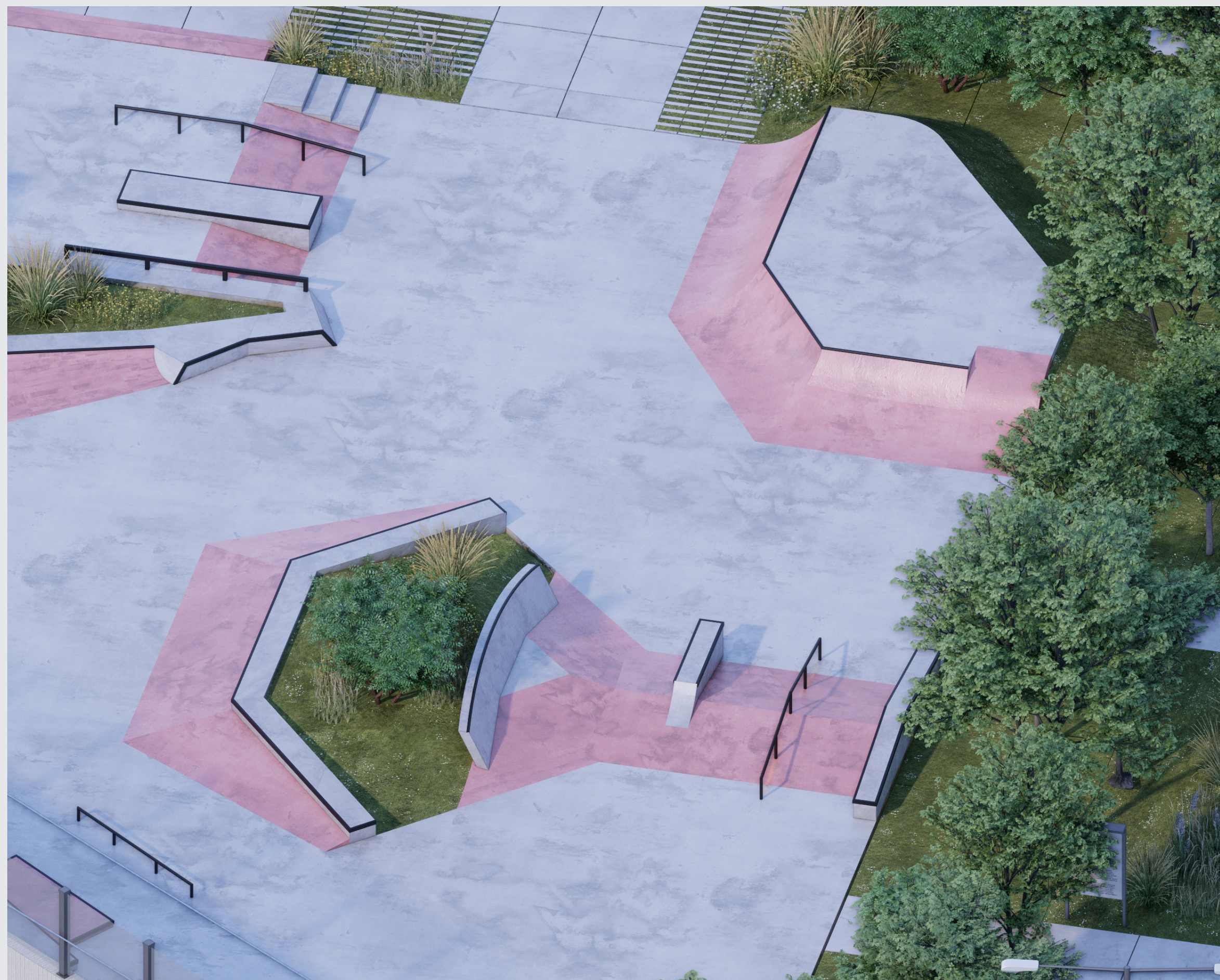
VIZUALIZÁCIE SKATEPARK



VIZUALIZÁCIE SKATEPARK



VIZUALIZÁCIE SKATEPARK



VIZUALIZÁCIE SKATEPARK



SKATEPARK TRENČÍN

Spracovateľ časti skatepark:
Denis Martaus, FIVERAMPS

Spracovateľ časti verejný priestor:
Martin Červienka, Eduard Krištof, Alexander Topilin