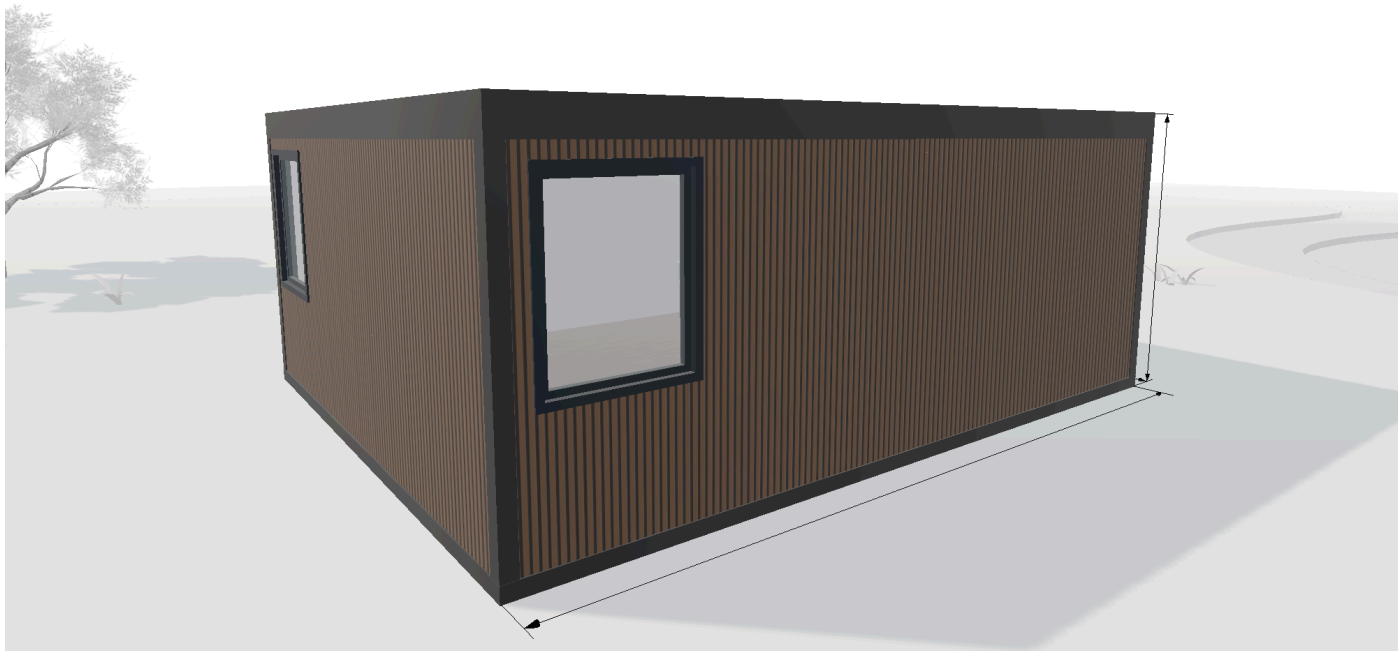


Garden room



Summary

Dimension	6m x 4.8m	Height	2.4 m
Roof type	Flat	Flooring	Laminate 2
Electrical package	Standard package	Electricity	Hide electric cables
Installation	Installation	Services	Delivery

Používame celooceľovú konštrukciu, ktorá zabezpečuje maximálnu stabilitu a odolnosť. Oproti bežným riešeniam spotrebujeme viac ocele, čím eliminujeme potenciálne slabé miesta a vytvárame skutočne dlhodobú investíciu.

Vieme, že mnohé firmy znižujú cenu úsporami na podlahe. My však považujeme podlahu za kľúčový prvok celej konštrukcie, preto používame až 6-vrstvový podlahový systém, ktorý zvyšuje pevnosť aj komfort.

Quote no. 00021

Quote date: 4/2/2026
Quote validity: 4/17/2026

Customer

FARMARIA s.r.o.
Dolná ulica 241/92
96261 Babiná
SK

Contact

Peter Jančat
Email: jancat@farmaria.sk

Aviation Group s.r.o.

Zalaba 14
937 01 Zalaba

Phone: +421 917 809 415
E-mail: konterra@konterra.sk
Website: https://konterra.sk/

Sales representative

Tunde Lothy Hlavaty
Email: tunde@aviationgroup.sk

Products

#	Product	Price per unit	Quantity	Discount	VAT	Subtotal
1	Garden room	€0.00	1		23%	€22,350.00
	Product		Quantity	Discount		Price
	1.1 Base					
	1.1.1 Dimensions					
	1.1.1.1 6m x 4.8m		1			
	1.2 Cladding					
	1.2.1 Front cladding					
	1.2.1.1 WPC Brown		14.4			
	1.2.2 Back cladding					
	1.2.2.1 WPC Brown		14.4			
	1.2.3 Left cladding					
	1.2.3.1 WPC Brown		11.52			
	1.2.4 Right cladding					
	1.2.4.1 WPC Brown		11.52			
	1.4 Door & windows					
	1.4.1 Wall elements - front					
	1.4.1.1 Single window 99x120		1			
	1.4.2 Wall elements - back					
	1.4.2.1 Single door paneled 90x200		1			
	1.4.3 Wall elements - left					
	1.4.3.1 Single window 99x120		1			
	1.5 Flooring					
	1.5.1 Flooring type					
	1.5.1.1 Laminate 2		28.8			
	1.6 Add-ons					
	1.6.1 Electrical package					
	1.6.1.1 Standard package		1			
	1.6.2 Electricity					
	1.6.2.1 Hide electric cables		1			
	1.7 Services					
	1.7.1 Installation					
	1.7.1.1 Installation		1			
	1.7.2 Services					
	1.7.2.1 Delivery		1			

Používame celooceľovú konštrukciu, ktorá zabezpečuje maximálnu stabilitu a odolnosť. Oproti bežným riešeniam spotrebujeme viac ocele, čím eliminujeme potenciálne slabé miesta a vytvárame skutočne dlhodobú investíciu.

Vieme, že mnohé firmy znižujú cenu úsporami na podlahe. My však považujeme podlahu za kľúčový prvok celej konštrukcie, preto používame až 6-vrstvový podlahový systém, ktorý zvyšuje pevnosť aj komfort.

Dobrý deň, pán Jančat,

v prílohe Vám zasielam pripravenú cenovú ponuku k Vášmu objektu.

V uvedenej cene je zahrnuté všetko čo ste vyznačili počas konfigurácie kontajnera:

- pur 40
- obklad - WPC Hnedý
- okná: 2 x 99 x 120

(všetky okná sú s dvojsklom, ak si želáte trojsklo ponuku Vám opravíme)

- dvere 99x200
- podlaha Laminát 2
- skryté elektrické káble
- inštalácia
- doručenie

Ak budete mať k ponuke akékoľvek otázky alebo si budete priať úpravy, pokojne sa mi ozvite – rada všetko doplním.

S pozdravom,

Tünde Lóthy Hlavatý

Subtotal:	€22,350.00
VAT (23%)	€5,140.50
Total:	€27,490.50

Najpresnejšiu cenovú ponuku Vám vieme pripraviť na základe pôdorysu, v ktorom vyznačíte aj prípadné priečky.

Poskytujeme 6-násobnú ochranu náterom, pretože na kvalite materiálov nešetríme – vďaka tomu sa vyhnete zbytočným opravám už po niekoľkých rokoch používania.

Používame celooceľovú konštrukciu, ktorá zabezpečuje maximálnu stabilitu a odolnosť. Oproti bežným riešeniam spotrebujeme viac ocele, čím eliminujeme potenciálne slabé miesta a vytvárame skutočne dlhodobú investíciu.

Vieme, že mnohé firmy znižujú cenu úsporami na podlahe. My však považujeme podlahu za kľúčový prvok celej konštrukcie, preto používame až 6-vrstvový podlahový systém, ktorý zvyšuje pevnosť aj komfort.