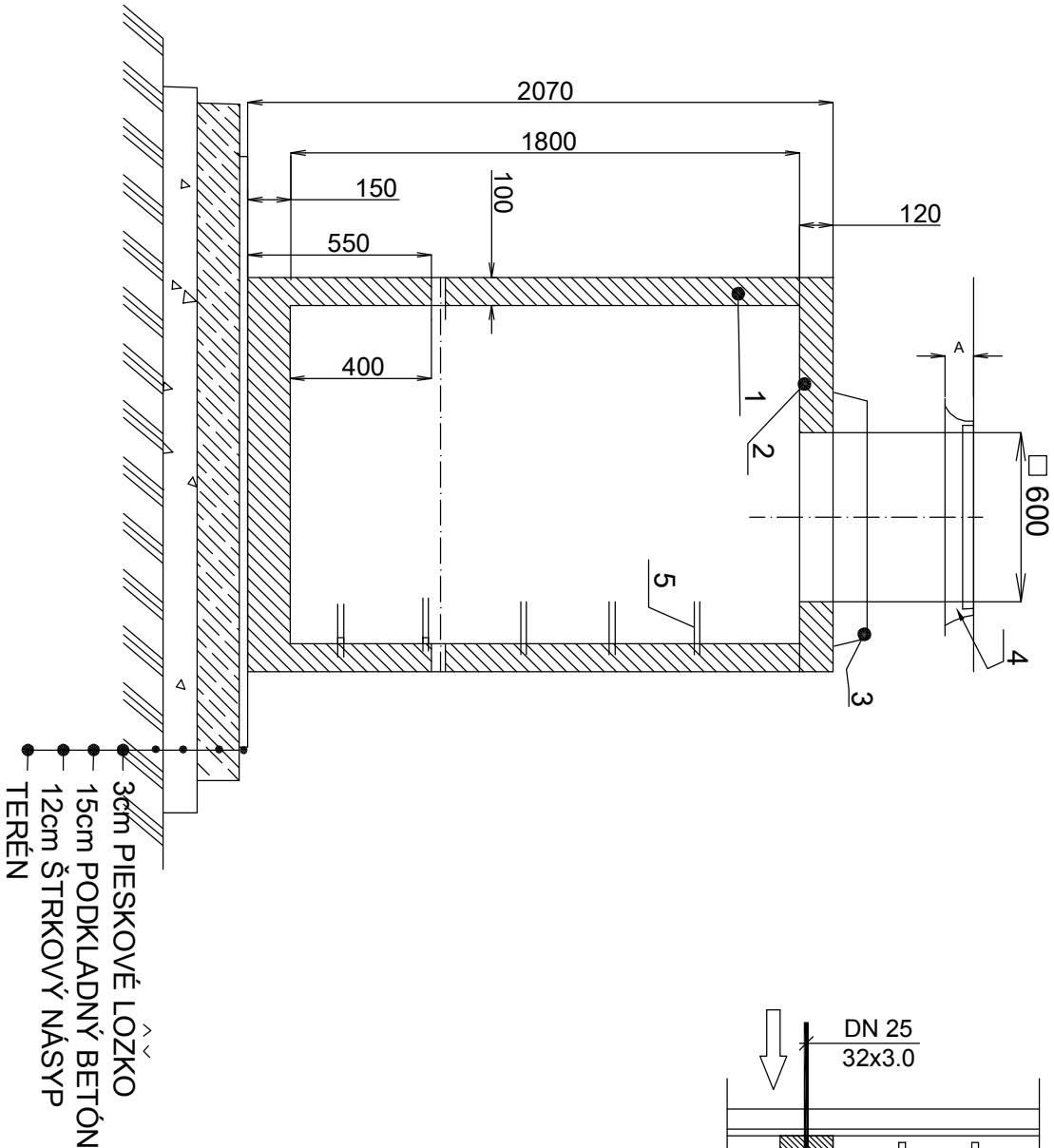
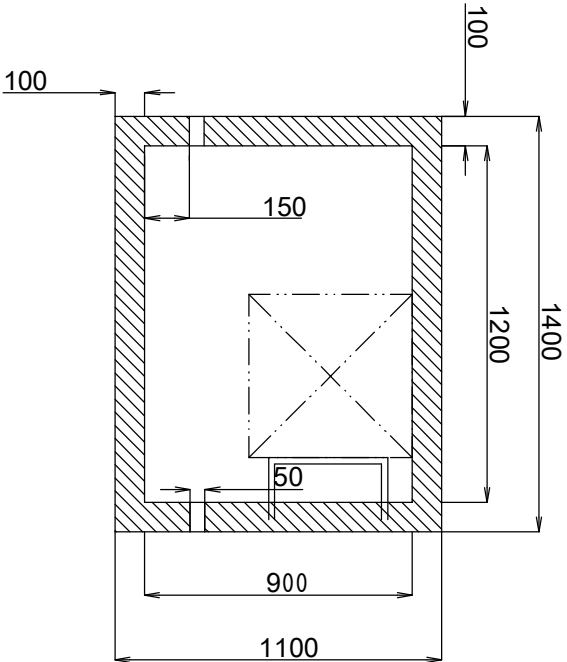


VODOMERNÁ ŠACHTA

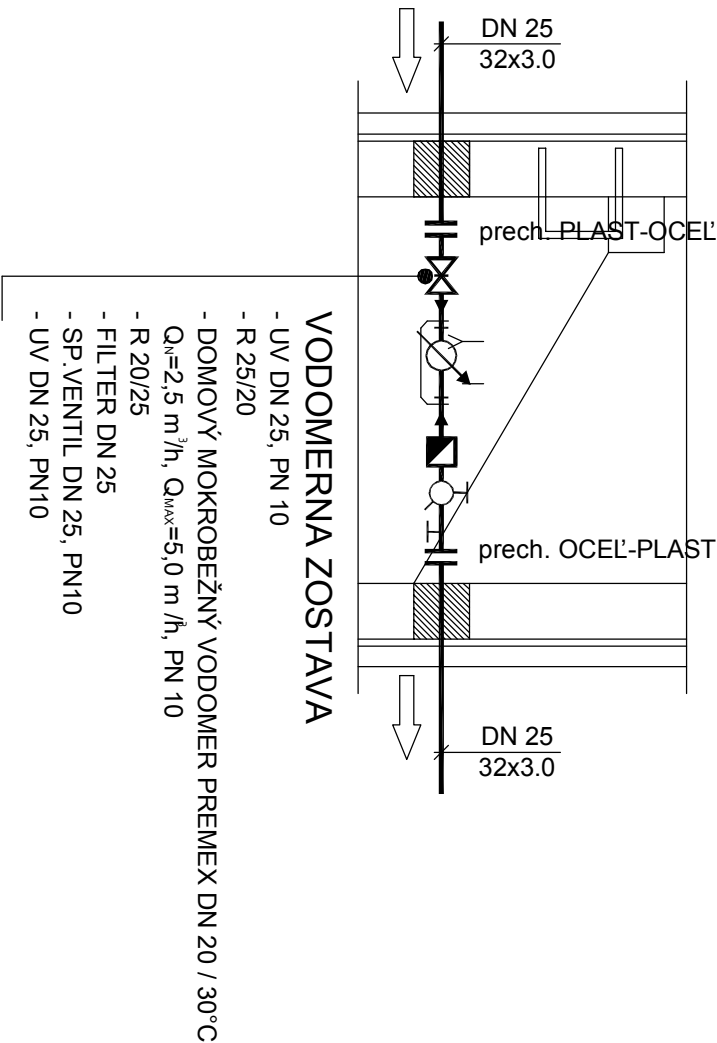
REZ A-A



PODORYS



VODOMEROVÁ ZOSTAVA



1 BETÓNOVÁ NÁDRŽ 2 BETÓNOVÝ POKLOP 3 BETÓNOVÁ SKRUŽ 4 POKLOP 600x600 5 POPLASTOVANÉ STUPAČKY (V zmysle STN 743282, čl. 38, §19 odst. 4, Vyhlášky SUBP č. 59/82 Zb.)	ZAŤAŽENIE POKLOPU 150kN A=110 B=100 400kN A=110 B=120 MAX. VÁHA 3t HLBKA OSADENIA H=
---	---

VODOMERNÁ ŠACHTA 1200/900/1800 vnútorné vodovzdorná, monolitická	KLARTEC, spol. s r. o. Mikovínho ul. 917 08 Trnava
---	--

HLAVNÝ ARCHITEKT	ZODP. PROJEKTANT	VYPRACOVAL	Ing. Stanislav Švec - SAPRO Technické vybavenie budov Projekcia stavieb Farská 65, Hrnčiarovce nad Pernou		
Ing. arch. K. VISKUPIČOVÁ	Ing. Stanislav Švec	Ing. Stanislav Švec			
INVESTOR					
MIESTO STAVBY	TSK, K DOLNEJ STANICI 7282/20A, 911 01 TRENČÍN CHOCHOĽNÁ - VEĽČICE, PARCELNÉ Č. 580, 581, 582				
NÁZOV STAVBY	„RODINNÝ DOM S 2 BYTOVÝMI JEDNOTKAMI“ CHOCHOĽNÁ - VEĽČICE VYTvorenie podmienok pre deinstičionalizáciu DSS ADAMOVSKE KOCHANOVCE				
DRUH PROJEKTU : Projekt pre stavebné povolenie a realizáciu stavby : časť Prípojka vody a kanalizácie					
NÁZOV VÝKRESU	MIERKA			Č. VÝKRESU	
SO 02	Vodomeraná šachta so zostavou			1:20	2