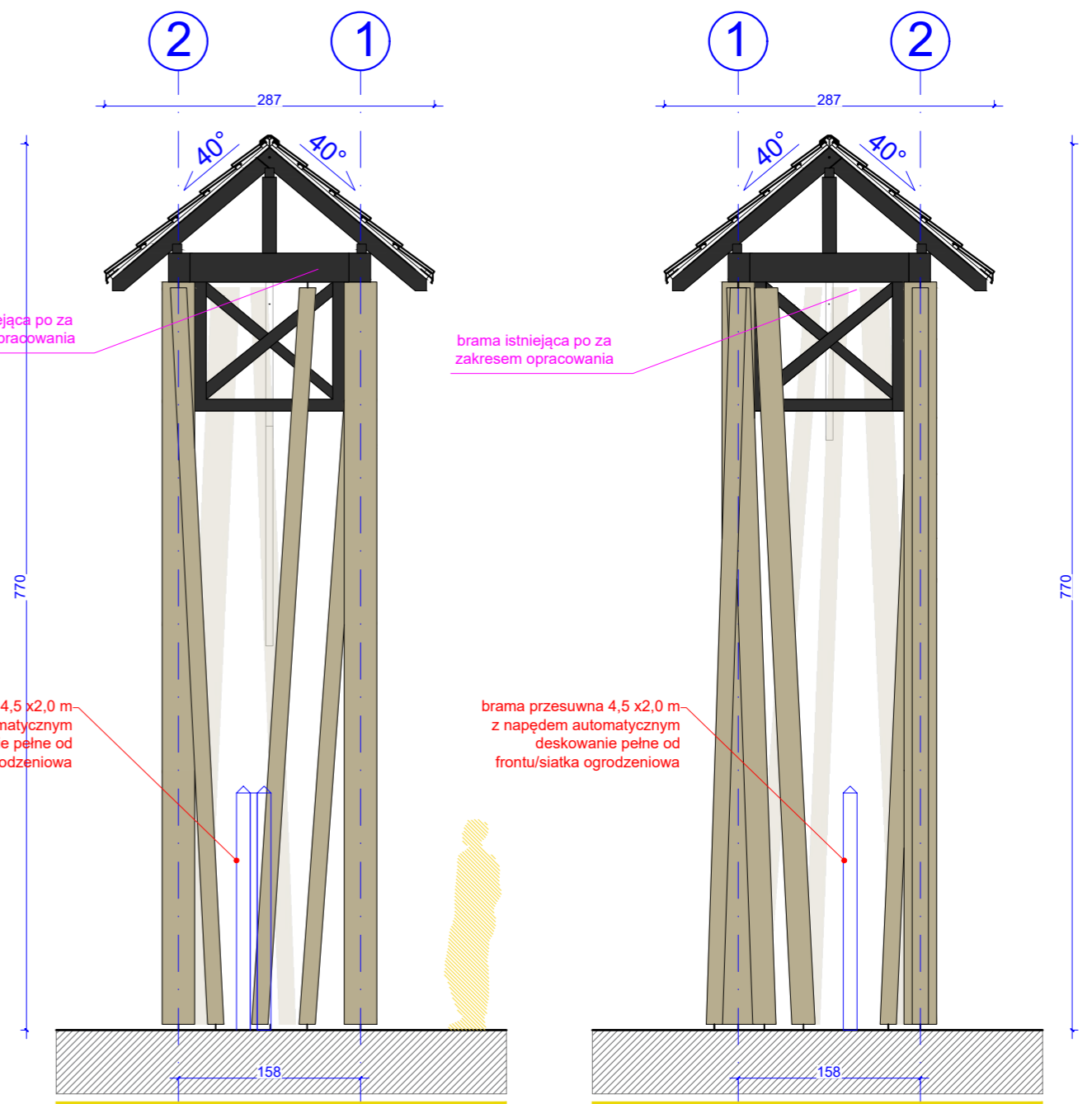


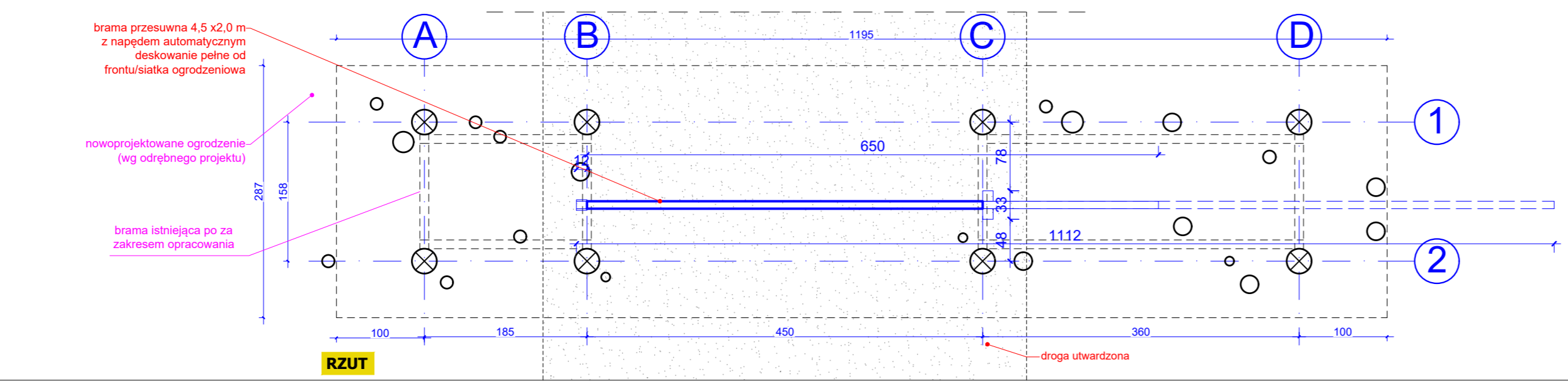


ELEWACJA PÓŁNOCNO-WSCHODNIA



ELEWACJA PÓŁNOCNO-ZACHODNIA

ELEWACJA POŁUDNIOWO-WSCHODNIA



RZUT



UWAGA

- Wszelkie prace powinny być nadzorowane przez osoby posiadające odpowiednie uprawnienia do pełnienia funkcji technicznych w budownictwie.
- Wszelkie roboty należy wykonać zgodnie z obowiązującymi przepisami prawa oraz zasadami wiedzy technicznej.
- W trakcie prowadzonych robót, mogą wystąpić elementy nieprzewidziane w niniejszym projekcie budowlanym. W każdej sytuacji należy zgłosić się do projektanta, celem ustalenia dalszego sposobu postępowania.
- Dokumentację rysunkową rozpatrywać łącznie z opisem.
- Podane grubości projektowanych przegród są wymiarami w stanie surowym bez uwzględnienia wykończenia, w tym m. in. wypraw tynkarskich oraz okładzin ściennych.
- **WSZYSTKIE WYMIARY ZWERYFIKOWAĆ NA BUDOWIE**
- Przed przystąpieniem do wykonywania otworów drzwiowych i okiennych należy dostosować je do wybranych typów drzwi lub okien oraz sprawdzić wymiary na budowie. Wymiary okien podane są w świetle otworu, wymiary drzwi w świetle ościeżnicy.
- Przed przystąpieniem do robót sprawdzić w odpowiednich projektach roboty związane z pozostałymi branżami. Ewentualne wady przedstawić nadzorowi autorskiemu przed przystąpieniem do robót. **PROWADZENIE ROBÓT W PRZYPADKU ZAUWAŻENIA WAD BEZ PRZEDSTAWIENIA ICH NADZOROWI AUTORSKIEMU JEST ZABRONIONE. W SZCZEGÓLNOŚCI ZABRONIONE JEST PROWADZENIE ROBÓT W OPARCIU O JEDNĄ BRANŻĘ.**
- W przypadku pojawienia się wątpliwości interpretacyjnych należy skontaktować się z autorem opracowania dla jednoznacznego sposobu rozwiązania.

PROJEKT BRAMY PRZESUWNEJ NA DZIAŁCE EWIDENCYJNEJ NR 266/1, W OBRĘBIE BRZEZIE, GMINA RACIBÓRZ					
	SQUARE PRACOWNIA ARCHITEKTONICZNA arch. M.Szyszkowska-Kucia ul. Metalowców 13, 41-500 Chorzów		INWESTOR: PGL LP Nadleśnictwo Rybnik Ul. Kościuski 36 44-200 Rybnik		
	PROJEKTOWAŁ: mgr inż. arch. Magdalena Szyszkowska-Kucia	SPEC. arch.	NR UPRAW. 49/09/ SLOKK/II	DATA 06.25	PODPIS
OPRACOWAŁ: mgr inż. arch. Krzysztof Kobryń	arch.	-	06.25		
TYTUŁ RYSUNKU: BRAMA PRZESUWNA					
FAZA: PT	SKALA:	DATA: 06.25	BRANŻA: ARCH	NR RYS.: PZT/2	
<small>Wszelkie prawa dotyczące ochrony własności intelektualnej zastrzeżone</small>					