

Legenda :

- Hlavný prívod, resp. viacnásobné vedenie
- Zásuvkový obvod vyhotovený káblom CYKY-J 3 x 2,5 mm2
- Svetelný obvod vyhotovený káblom prierezu 1,5 mm2
- Trojfázový obvod 400 V vyhot. káblom CYKY-J 5 x 6, 4, 2,5 mm2
- Vodič hlavného pospájania CYA 25 mm2

RH

Hlavný rozvádzač objektu

HUS

Hlavná uzemňovacia svorka

Jednopolový spínač 10 A, 250 V, radenie 1

Sériový prepínač 10 A, 250 V, radenie 5

Striedavý prepínač 10 A, 250 V, radenie 6

Křížový prepínač 10 A, 250 V, radenie 6+6

Zásuvka dvojnásobná 16 A, 250 V

Zásuvka jednoduchá IP 44, 16 A, 250 V

Digestor, ventilátor

LED svietidlo stropné 17W, 2250lm, 4000K, 80Ra, (2250 lm; 17.0 W), IP 20

LED svietidlo stropné 36W, 4100lm, 4000K, 80Ra, (4100 lm; 36.0 W), IP 65

LED svietidlo stropné 31W, 3300lm, 4000K, 80Ra, IP 20

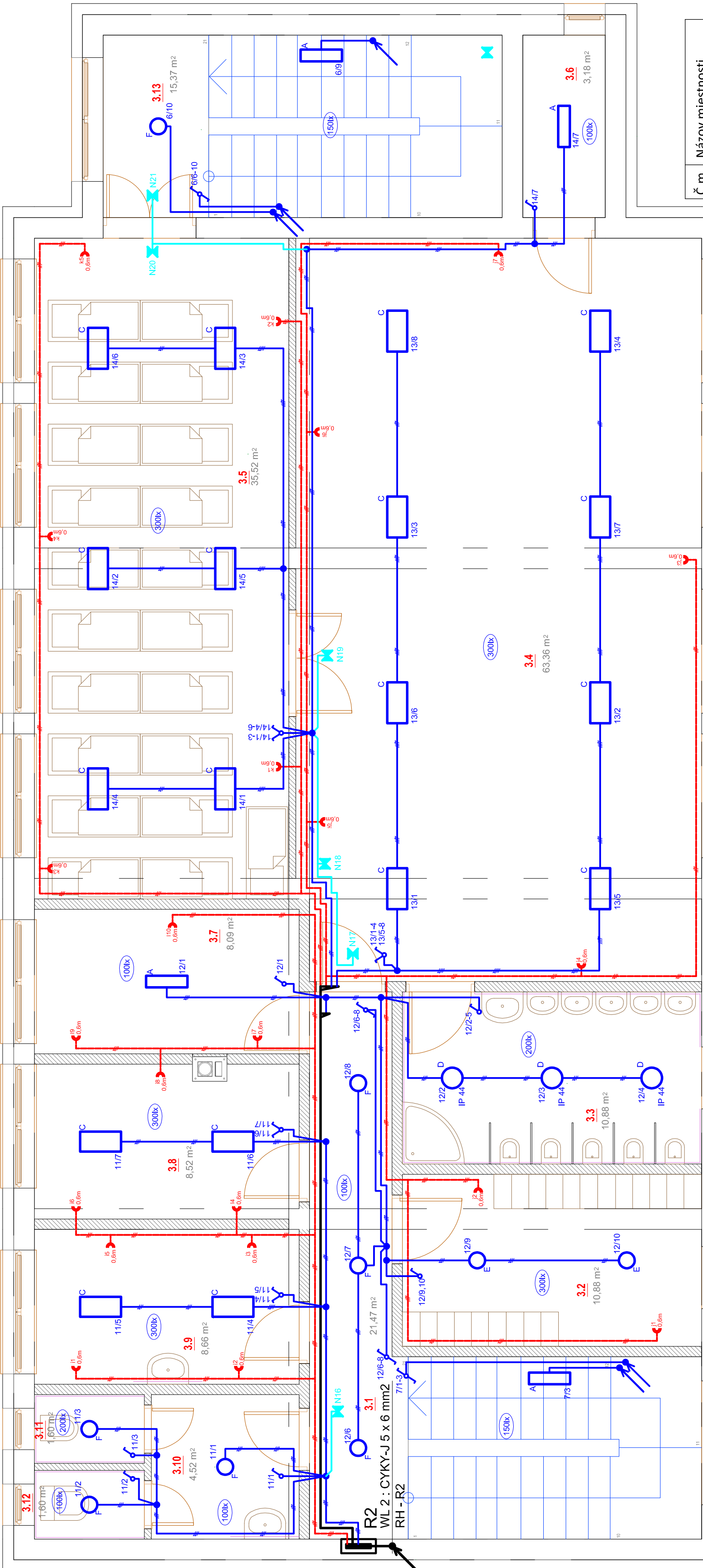
LED svietidlo stropné 1x25W, 2300lm, 4000K, 80Ra, IP 54

LED svietidlo stropné 23W, 2550lm, 4000K, 80Ra, (2550 lm; 23.0 W), IP 20

LED svietidlo stropné 12W, 1300lm, 4000K, 80Ra, (1300 lm; 12.0 W), IP 20

Žiarovkové svietidlo nástenné, IP 20, resp. IP 23 - výber investora

Svietidlo núdzového osvetlenia LED 8W, IP 20



MINERÁLNÁ VĽNA
fasáda 16cm
ostatné časti 3cm

ŽB KONŠTRUKCIOE

NAVROVAVANÉ POROBETÓNOVÉ PRIEČKOVKY hr. 15cm a 10cm

NAVROVAVANÉ NOSNÉ POROBETÓNOVÉ MURIVO hr.30cm

F1
ÚPRAVA FASÁDY V MIESTE NAVROVAVANÉHO MURIVA (ETICS)
STIERKA SILIKÓNOVÁ 1,5mm
PENETRAČNÝ NÁTER
VÝROVN. VRSTVA LEP. MALTY+SKLOTEXT. SIETKA 145g/m²
KOTVENIE DOSEK KOTVY S PRÍDAVNÝM TANIEROM, RESP. ZÁPUSTENÉ
OSADENIE DOSEK Z MINERÁL. VĽNY hr. 16cm DO LEPIACEJ MALTY
PENETRÁCIA

P2
PODLAHA V 2NP a 3NP
PVC, ALT, KER, DLAŽBA
LEPIDLO NA PVC ALT, LEPIDLO NA KER, DL.
CEMENTOVÝ POTER 7,5cm
ŽB DOSKA 15cm
OCELOVÁ PODKONŠTRUKCIA
SADROKARTÓN 12,5mm

Č. m.	Názov miestnosti
3.1	CHODBA A SCHODISKO
3.2	ŠATŇA
3.3	SOCIÁLNE ZAR. - DETI
3.4	HERŇA, UČEBŇA
3.5	SPÁLŇA
3.6	SKLAD HRAČIEK
3.7	SKLAD POMÓCOK
3.8	ZBOROVŇA
3.9	IZOLAČNÁ MIESTNOSŤ
3.10	PREDSIEN SOC. ZAR.
3.11	WC
3.12	EKONOMAT
3.13	SCHODISKO

ROZVODNÁ SIET' : 3/PEN AC 400/230 V, 50 Hz, TN - C
3/N/PE AC 400/230 V, 50 Hz, TN - S
1/N/PE AC 230 V, 50 Hz, TN - S

OCHRANA PRED ZÁSAHOM EL. PRÚDOM V NORMÁLNEJ PREVÁDZKE : STN 33 2000-4-41

412.1 ZAKLADNÁ IZOLÁCIA ŽIVÝCH ČASŤI
412.2.2 KRYTÝ

OCHRANA PRED ZÁSAHOM EL. PRÚDOM PRI PORUČE : STN 33 2000-4-41:2007
411.3.2 SAMOČINNÉ ODPOJENIE PRI PORUČE

DOPLNKOVÁ OCHRANA : STN 33 2000-4-41:2007
415.1 DOPLNKOVÁ OCHRANA : PRÚDOVÉ CHRÁNIČE (RCD)
415.2 DOPLNKOVÁ OCHRANA : DOPLNKOVÉ OCHRANNÉ POSPÁJANIE

POZNÁMKA: KONKRÉTNY TYP VÝROBKUPOUŽITEHO V PD JE MOŽNÉ NAHRADIŤ ZA JEHO EKIVALENT

Vypracoval Ing. JÁN SOTÁK	Zodp. projektant Ing. JÁN SOTÁK	Podpis 	Ing. JÁN SOTÁK DUKL - HRANOV 2473 08301 VRANOV, nT 0807220891
Miesto stavby : VECHEC	Okres : VRANOV NAD TOPILOU		
Investor : OBEC VECHEC			
Stavba : VÝSTAVBA MŠ V OBCI VECHEC			
Objekt : SO 01 - HLAVNÝ OBJEKT - DIEL ELEKTROINŠTALÁCIA A BLESKOZVOD			
Obsah : SVETELNÁ A ZÁSUVKOVÁ ELI NA 3 NP			
Formát : 4 x A4	Dátum : 03./2019	Mierka : 1:50	Č. výkr. : 03