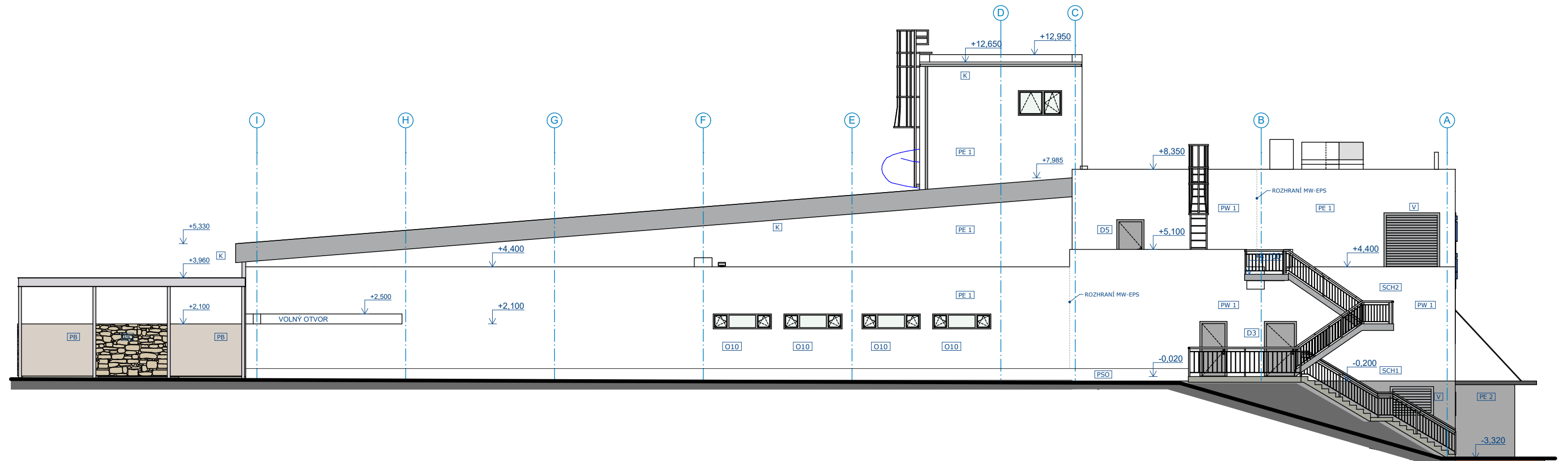


POHLED SEVERNÍ



<b>PE, PW</b>	VNĚJŠÍ TENKOVRSVÁ PASTOVITÁ SILIKONOVÁ OMÍTKA, SOUČÁST SYSTÉMU ETICS, STRUKTURA ZRNO NA ZRNO, VEL. ZRNA 1,5mm
<b>E</b>	TEPELNÝ IZOLANT EPS 100
<b>W</b>	TEPELNÝ IZOLANT MW PRO ETICS
<b>BAREVNÝ ODSTÍN:</b>	<b>1</b> BÍLÁ / TL. TEPELNÉHO IZOLANTU 200mm <b>2</b> SVĚTLÉ ŠEDÁ / TL. T. IZOLANTU 180mm <b>3</b> MODRÁ / TL. T. IZOLANTU 200mm
<b>PSO</b>	SOKLOVÁ DEKORATIVNÍ OMÍTKA JEMNOZRNNÁ, SOUČÁST SYSTÉMU ETICS, ODSTÍN STŘEDNĚ ŠEDÝ
<b>PK</b>	POVRCH - OBKLAD IMITACE KAMENE
<b>PB</b>	POVRCH - IMITACE BETON
<b>SCH1</b>	VNĚJŠÍ SCHODIŠTĚ - BETONOVÉ DÍLCE
<b>SCH2</b>	VNĚJŠÍ SCHODIŠTĚ - OCELOVÉ - ŽÁR. ZINK.
<b>V</b>	VZT VĚTRACÍ MŘÍŽ V BARVĚ OMÍTKY
<b>K</b>	KLEMPÍŘSKÉ PRVKY - LAKOVANÝ PLECH, ODSTÍN ŠEDÝ

$\pm 0,000 = 278,95 \text{ m n.m.}$  - PODLAHA 1. NP

PROFESE			ATELIER 11 HRADEC KRÁLOVÉ	
ARCHITEKTONICKO-STAVEBNÍ ŘEŠENÍ			SPOLEČNOST S RUČENÍM OMEZENÝM JIŽNÍ 870 500 03 HRADEC KRÁLOVÉ	
ZODPOVĚDNÝ PROJEKTANT	ING. MILAN HAVLIŠTA			
VYPRACOVAL	ING. M. PŘÍVRATSKÁ			
HLAVNÍ INŽENÝR PROJEKTU	ING. MILAN HAVLIŠTA			
STAVEBNÍ ŘEŠENÍ	ING. ARCH. KADEČKA			
STAVEBNÍK	MĚSTO ŠTERNBERK, HORNÍ NÁMĚSTÍ 16			
STAVBA  ŠTERNBERK  VÝSTAVBA KRYTÉHO BAZÉNU  SO 01 - KRYTÝ BAZÉN			ČÍS.ZAKÁZKY	1354/01/0
			DRUH PROJEKTU	DSP
NÁZEV VÝKRESU  POHLED SEVERNÍ A JIŽNÍ			DATUM	05/2020
			FORMÁT A4	
			MĚŘÍTKO	1:150
			ZMĚNA	
			ČÁST	Č. VÝKRESU
			D.1.1	19