


POZNÁMKA :

- * VÝROBNÚ DOKUMENTCIU PREDLOŽIŤ NA ODSÚHLASENIE ZODPOVEDNÉMU PROJEKTANTOVI
- * PRED VÝROBOU VÝROBKOV STAVEBNÝ OTVOR ZAMERAŤ NA STAVBE

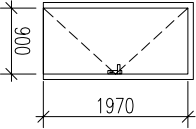
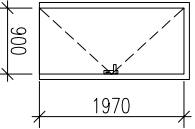
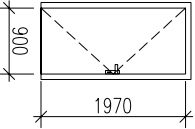
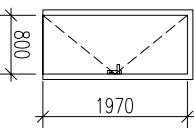
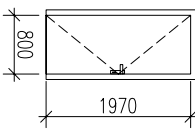
POZNÁMKA – DOPLNENIE

DOPLNENIE PD NA ZÁKLADE POŽIADAVKY PO V NITRE DŇA 23.5.2016
– POŽIARNÉ DVERE 30D3+C D18L MEDZI M.Č.1.53 A M.Č.1.51
– DVERE D2P MEDZI M.Č.1.05 A M.Č.1.51
– ZRUŠENIE –DVERE D1P MEDZI M.Č.1.05 A M.Č.1.51

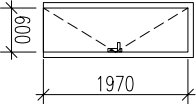
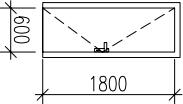
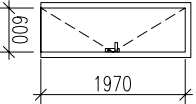
Autorizácia

AUTOR URBANISTICKÉHO A ARCHITEKTONICKÉHO NÁVRHU			ING. ARCH. JOZEF HROZENSKÝ, PhD.		
NÁZOV A MIESTO STAVBY		MODERNIZÁCIA FUTBALOVÉHO ŠTADIÓNA FC NITRA		<div></div> <div>STAPRING, a.s.</div> <div>PIARISTICKÁ UL.2 949 24 NITRA</div>	
STAVEBNÝ OBJEKT		SO 01 REKONŠTRUKCIA HLAVNEJ TRIBÚNY			
OBJEDNÁVATEĽ		MESTO NITRA, ŠTEFÁNIKOVA TR.60 NITRA			
ZHOTOVITEĽ		STAPRING, a.s., Piaristická ul. 2, 949 24 NITRA			
STUPEŇ PROJEKTU		REALIZAČNÝ PROJEKT			
AUTOR / HIP		ING. ARCH. JOZEF HROZENSKÝ, PhD.		DÁTUM:	09/2015
ZOD.PROJEKTANT		ING. EVA TORIŠKOVÁ		ZÁKAZKOVÉ Č.:	15003/ 009
PROJEKTANT		ING. IVAN KÓŇA		MIERKA :	11 A4
				FORMÁT :	
NÁZOV VÝKRESU		TABULKY DREVENÝCH VÝROBKOV		VÝKRES Č.:	A26-1
ČASŤ/PROFESIA		E1.1	ARCHITEKTONICKÉ A STAVEBNÉ RIEŠENIE		

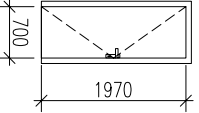
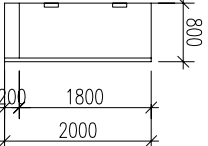
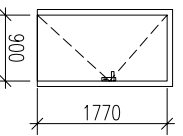
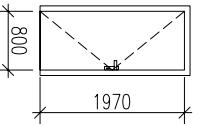
TABULKY DREVENÝCH VÝROBKOV

POL.	ROZMER	SCHEMA	POPIS	POČET					
				PODLAŽIE					SPOLU
				1.N.P.	2.N.P.	3.N.P.	4.N.P.	STR.	
P D1	EW 30 D3+C 900/1970		PROTIPOŽIARNE DREVENÉ DVERE VNUŠTORNÉ,PLNÉ, JEDNOKRIDLOVÉ ,OTOČNÉ, OMEZUJÚCE ŠÍRENÍU TEPLA 30 min., SAMOZATVÁRAČ VRÁTANÉ OBLOŽKOVEJ ZÁRUBNE OBJEKTOVÉ KOVANIE : POŽIARNE KOVANIE, ZÁMOK S VLOŽKOU , KLUČKA – KLUČKA , GULA – KLUČKA MEDZI MESTNOSTAMI 1.51 –1.62 A 1.51 – 1.05 POVRCHOVÁ UPRAVA : DÝHOVANÉ DO MUROVANEJ PRIEČKY HR.125mm	3 2	0	1	0	0	4 3
L	upravená položka			2	0	1	0	0	3
P D2	900/1970		DREVENÉ DVERE VNUŠTORNÉ,PLNÉ, JEDNOKRIDLOVÉ ,OTOČNÉ, VRÁTANÉ OBLOŽKOVEJ ZÁRUBNE OBJEKTOVÉ KOVANIE : ZÁMOK S VLOŽKOU , POVRCHOVÁ UPRAVA : DÝHOVANÉ DO MUROVANEJ PRIEČKY HR.125mm , 150mm , 300mm	4 5	2	2	0	0	8 9
L	upravená položka			4	2	2	0	0	8
P D3	900/1970		DREVENÉ DVERE VNUŠTORNÉ,PLNÉ, JEDNOKRIDLOVÉ ,OTOČNÉ, VRÁTANÉ OBLOŽKOVEJ ZÁRUBNE OBJEKTOVÉ KOVANIE : ZÁMOK S VLOŽKOU , POVRCHOVÁ UPRAVA : FÓLIOVANÉ ODOHLNÉ VOČI STRIEKAJÚCEJ VODE DO MUROVANEJ PRIEČKY HR. 150mm	0	0	0	0	0	0
L				1	0	0	0	0	1
P D4	800/1970		DREVENÉ DVERE VNUŠTORNÉ,PLNÉ, JEDNOKRIDLOVÉ ,OTOČNÉ, VRÁTANÉ OBLOŽKOVEJ ZÁRUBNE OBJEKTOVÉ KOVANIE : ZÁMOK S VLOŽKOU , POVRCHOVÁ UPRAVA : FÓLIOVANÉ ODOHLNÉ VOČI STRIEKAJÚCEJ VODE DO MUROVANEJ PRIEČKY HR. 150mm	1	0	0	0	0	1
L				0	0	0	0	0	0
P D5	800/1970		DREVENÉ DVERE VNUŠTORNÉ,PLNÉ, JEDNOKRIDLOVÉ ,OTOČNÉ, VRÁTANÉ OBLOŽKOVEJ ZÁRUBNE OBJEKTOVÉ KOVANIE : ZÁMOK S VLOŽKOU , POVRCHOVÁ UPRAVA : DÝHOVANÉ DO MUROVANEJ PRIEČKY HR. 100mm,150mm, 125mm, 300mm	8	3	3	0	0	14
L				9	4	3	0	0	16

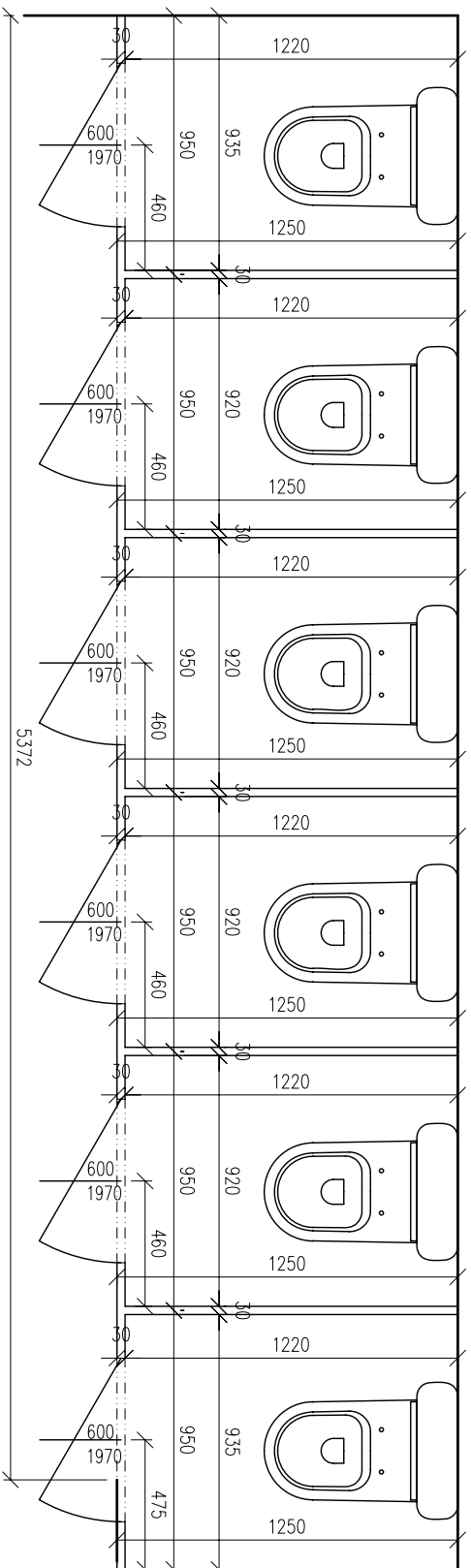
TABULKY DREVENÝCH VÝROBKOV

TABULKY DREVENÝCH VÝROBKOV							POČET					
							PODLAŽIE					SPOLU
							1.N.P.	2.N.P.	3.N.P.	4.N.P.	STR.	
POL.	ROZMER	SCHEMA	POPIS	1.N.P.	2.N.P.	3.N.P.	4.N.P.	STR.				
P D6	600/1970		DREVENÉ DVERE VNÚTORNÉ,PLNÉ, JEDNOKRIDLOVÉ ,OTŇOČNÉ, VRÁTANÉ OBLOŽKOVEJ ZARUBNE OBJEKTOVÉ KOVANIE : ZAMOK S UKAZOVATELOM UZATVORENIA POVRCHOVÁ UPRAVA : FOLIOVANÉ ODOLNÉ VOČI STRIEKAJUČEJ VODE DO MUROVANEJ PRIEČKY HR. 150mm. 125mm	7	0	0	0	0	0	0	7	
L				17	4	0	0	0	0	0	21	
P D7	600/1800		DREVENÉ DVERE VNÚTORNÉ,PLNÉ, JEDNOKRIDLOVÉ ,OTŇOČNÉ, VRÁTANÉ OBLOŽKOVEJ ZARUBNE OBJEKTOVÉ KOVANIE : ZAMOK S VLOŽKOU , POVRCHOVÁ UPRAVA : DÝHOVANÉ DO MUROVANEJ PRIEČKY HR. 150mm,	0	0	0	0	0	0	0	0	
L				0	1	0	0	0	0	0	1	
D8	5700/1250 V=1800	VIŠ PRÍLOHA č.1	MONTOVANÉ WC KABINY ABS DOSKY HR.30 MM–TYP SV/30 , NA NASTAVITEĽNÝCH NOŽÍČKÁCH, VÝŠKA OD PODLAHY 200MM	0	0	1	0	0	0	0	1	
D9	1915/1250 V=1800	VIŠ PRÍLOHA č.2	MONTOVANÉ WC KABINY ABS DOSKY HR.30 MM–TYP SV/30 , NA NASTAVITEĽNÝCH NOŽÍČKÁCH, VÝŠKA OD PODLAHY 200MM	0	0	2	0	0	0	0	2	
D10	965/1250 V=1800	VIŠ PRÍLOHA č.3	MONTOVANÉ WC KABINY ABS DOSKY HR.30 MM–TYP SV/30 , NA NASTAVITEĽNÝCH NOŽÍČKÁCH, VÝŠKA OD PODLAHY 200MM	0	0	1	0	0	0	0	1	
D11	965/1250 V=1800	VIŠ PRÍLOHA č.3	MONTOVANÉ WC KABINY ABS DOSKY HR.30 MM–TYP SV/30 , NA NASTAVITEĽNÝCH NOŽÍČKÁCH, VÝŠKA OD PODLAHY 200MM	0	0	1	0	0	0	0	1	
D12	1915/1250 V=1800	VIŠ PRÍLOHA č.4	MONTOVANÉ WC KABINY ABS DOSKY HR.30 MM–TYP SV/30 , NA NASTAVITEĽNÝCH NOŽÍČKÁCH, VÝŠKA OD PODLAHY 200MM	0	0	1	0	0	0	0	1	
D13	5700/1250 V=1800	VIŠ PRÍLOHA č.5	MONTOVANÉ WC KABINY ABS DOSKY HR.30 MM–TYP SV/30 , NA NASTAVITEĽNÝCH NOŽÍČKÁCH, VÝŠKA OD PODLAHY 200MM	0	0	2	0	0	0	0	2	
P D14	600/1970		DREVENÉ DVERE VNÚTORNÉ,PLNÉ, JEDNOKRIDLOVÉ ,OTŇOČNÉ, VRÁTANÉ OBLOŽKOVEJ ZARUBNE OBJEKTOVÉ KOVANIE : ZAMOK S VLOŽKOU , POVRCHOVÁ UPRAVA : DÝHOVANÉ DO MUROVANEJ PRIEČKY HR. 150mm,	0	0	0	0	0	0	0	0	
L				0	2	0	0	0	0	0	2	

TABULKY DREVENÝCH VÝROBKOV

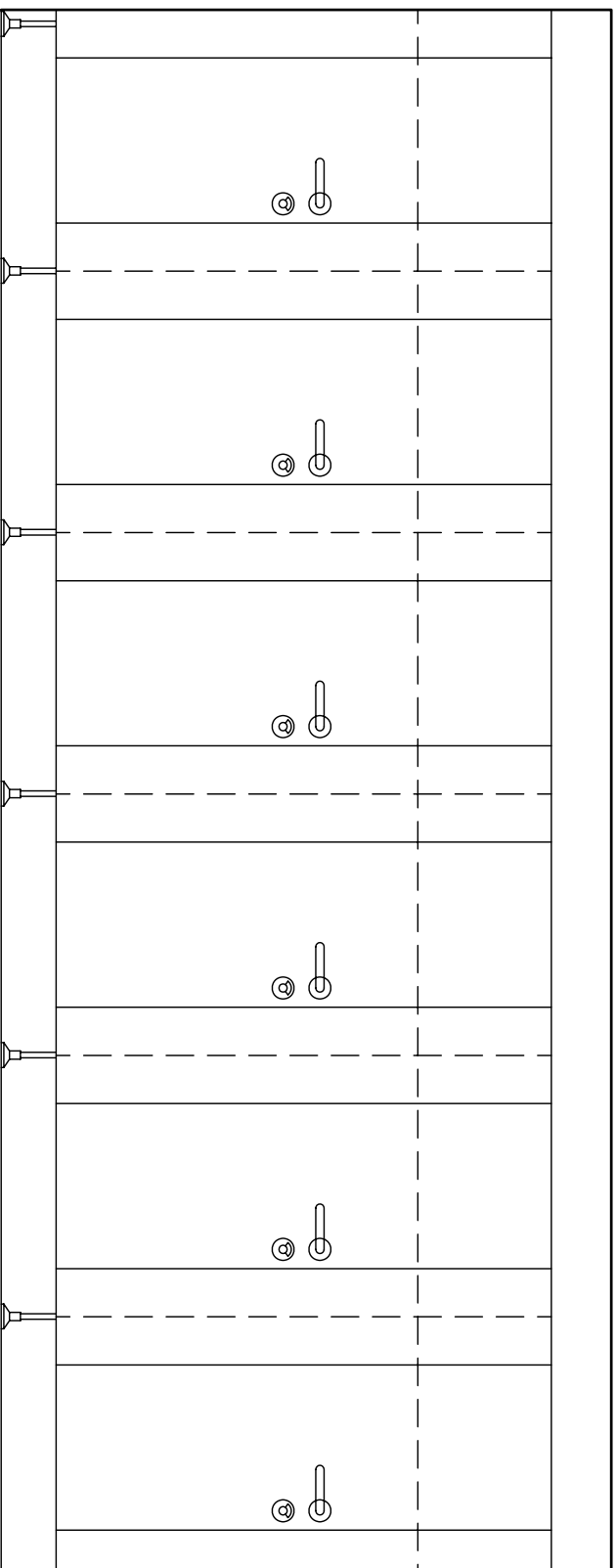
POL.	ROZMER	SCHÉMA	POPIS	POČET					
				PODLAŽIE					SPOLU
				1.N.P.	2.N.P.	3.N.P.	4.N.P.	STR.	
P D15	700/1970		DREVENÉ DVERE VNÚTORNÉ,PLNÉ, JEDNOKRIDLIOVÉ ,OTŤOČNÉ, VRÁTANÉ OBLOŽKOVEJ ZÁRUBNE OBJEKTOVÉ KOVANIE .; ZÁMOK S VLOŽKOU , POUZHOVÁ UPRAVA : DÝHOVANÉ DO MUROVANEJ PRIEČKY HR. 150mm,	0	2	0	0	0	2
				0	0	0	0	0	0
D16	800/2000		SPRCHOVÉ ZASTENY PREVEDENIE: DOSKY S HRúbKOU 30 MM: • HLINIKOVÉ PROFILY V RÔZNYCH FARBÁCH • MOŽNOSŤ VÝŠKOVÉHO NASTAVENIA • VIDIELKÉ HRANY S ABS LEMOVKOU	15	0	0	0	0	15
				0	0	2	0	0	2
P D17	EW 30 D3+C 900/1770		DREVENÉ DVERE VNÚTORNÉ,PLNÉ, JEDNOKRIDLIOVÉ ,OTŤOČNÉ, VRÁTANÉ OBLOŽKOVEJ ZÁRUBNE OBJEKTOVÉ KOVANIE .; ZÁMOK S VLOŽKOU , POUZHOVÁ UPRAVA : DÝHOVANÉ DO MUROVANEJ PRIEČKY HR.125mm , 150mm , 300mm	0	0	2	0	0	2
				0	0	2	0	0	2
P D18	EW 30 D3+C 800/1970		DREVENÉ DVERE VNÚTORNÉ,PLNÉ, JEDNOKRIDLIOVÉ ,OTŤOČNÉ, VRÁTANÉ OBLOŽKOVEJ ZÁRUBNE OBJEKTOVÉ KOVANIE .; ZÁMOK S VLOŽKOU , POUZHOVÁ UPRAVA : DÝHOVANÉ DO MUROVANEJ PRIEČKY HR. 100mm,150mm, 125mm, 300mm	0	0	1	0	0	1
				0 1	0	1	0	0	1 2
L	upravená položka								

PODORYS M 1:25

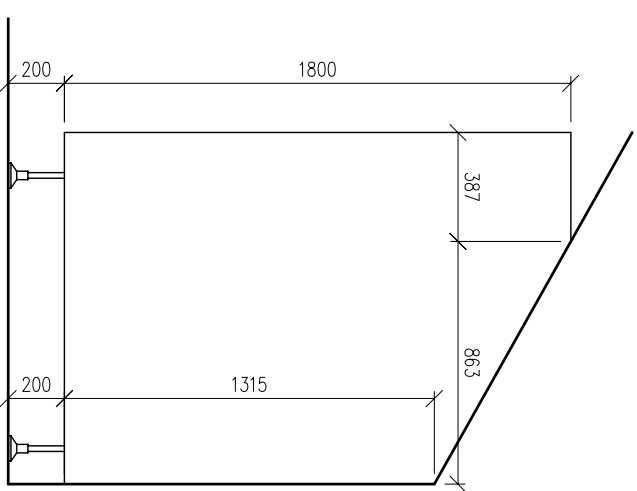


POLOŽKA D8
CELKOVĚ 1KS

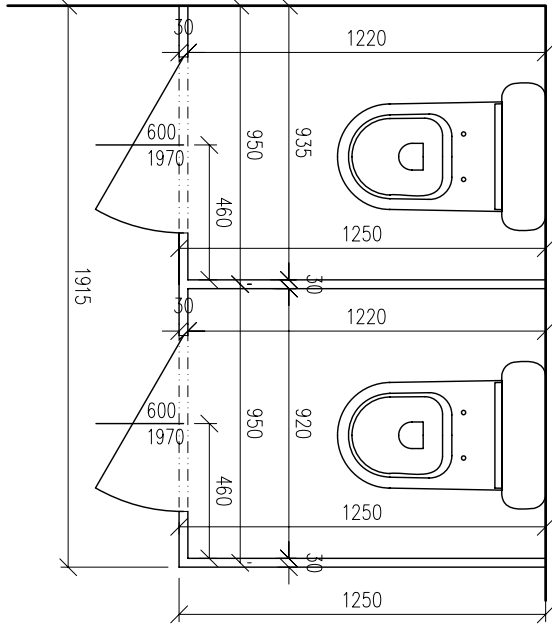
POHLAD M 1:25



REZ M 1:25

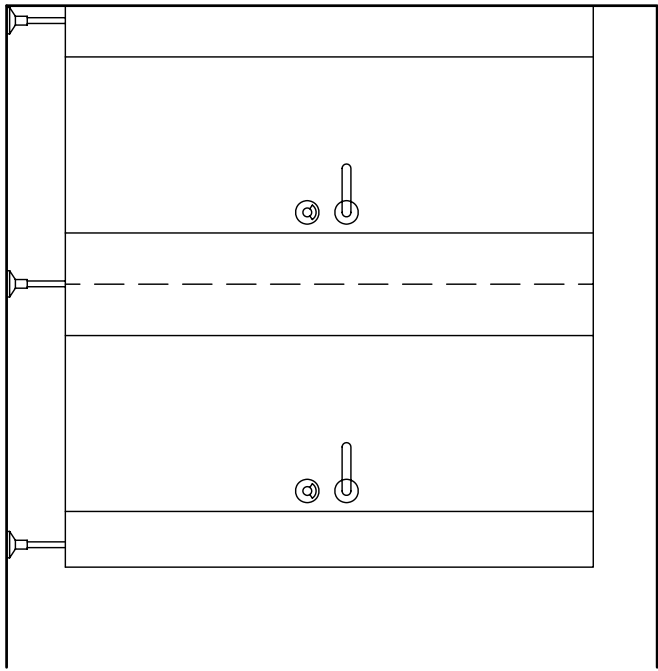


PODORYS M 1:25

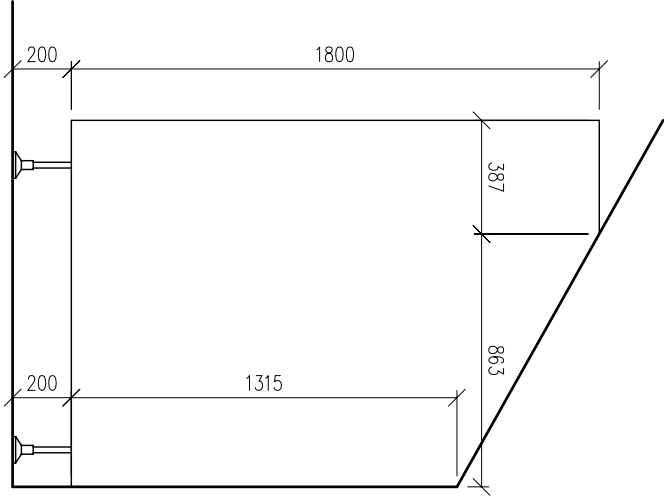


POLOŽKA D9
CELKOVĚ 2KS

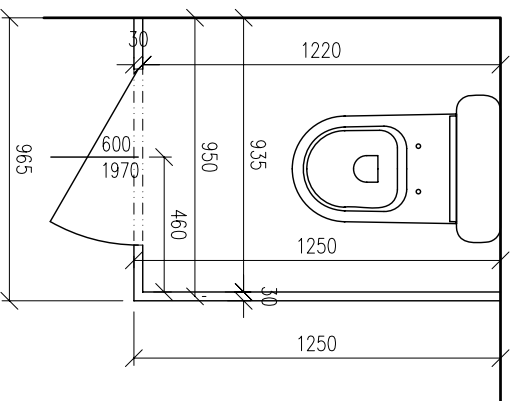
POHLAD M 1:25



REZ M 1:25



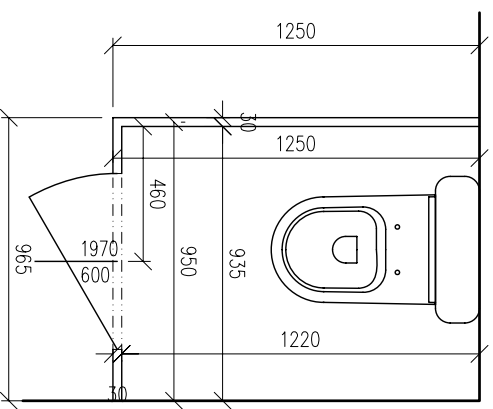
PODORYS M 1:25



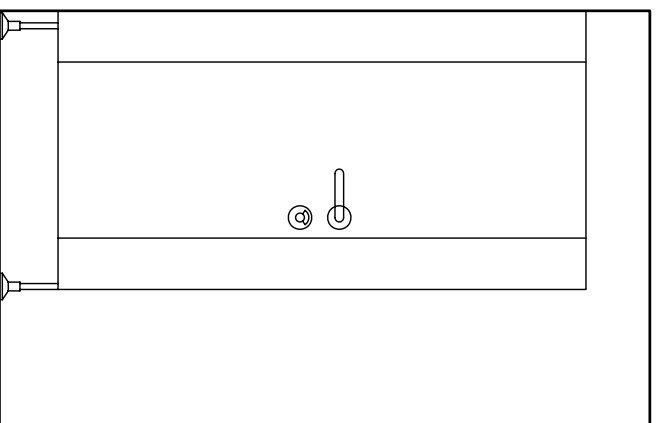
POLOŽKA D10
CELKOVĚ 1KS

POLOŽKA D11
CELKOVÝ 1KS

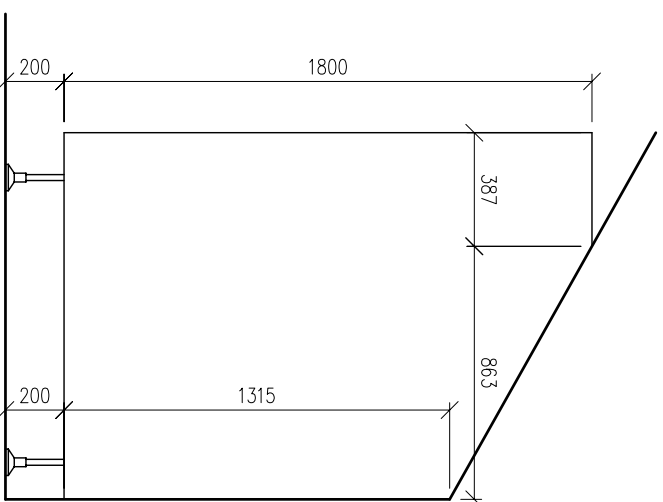
PODORYS M 1:25



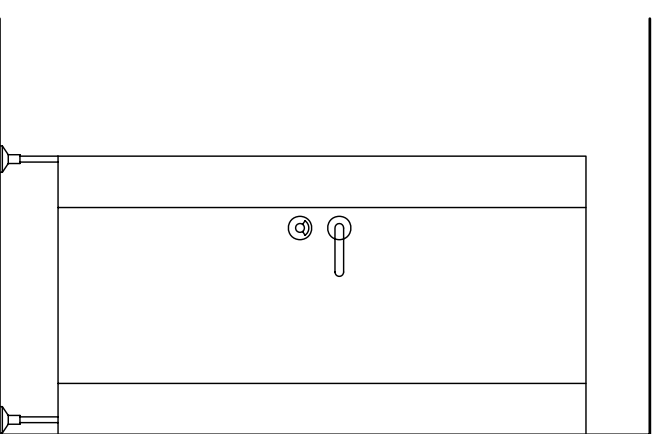
POHLAD M 1:25



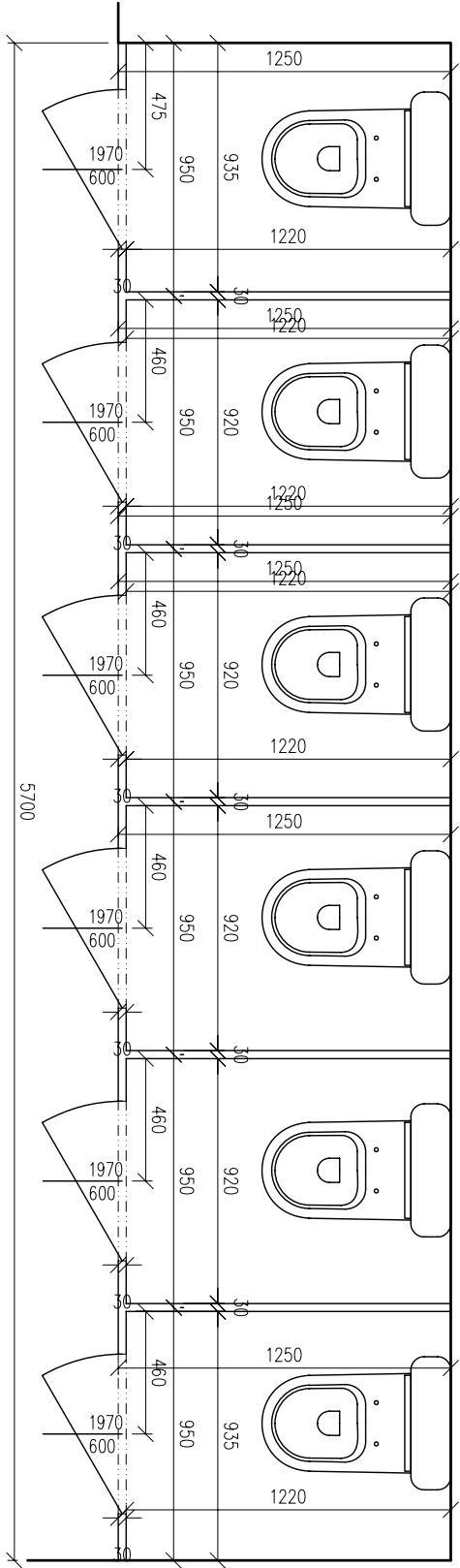
REZ M 1:25



POHLAD M 1:25

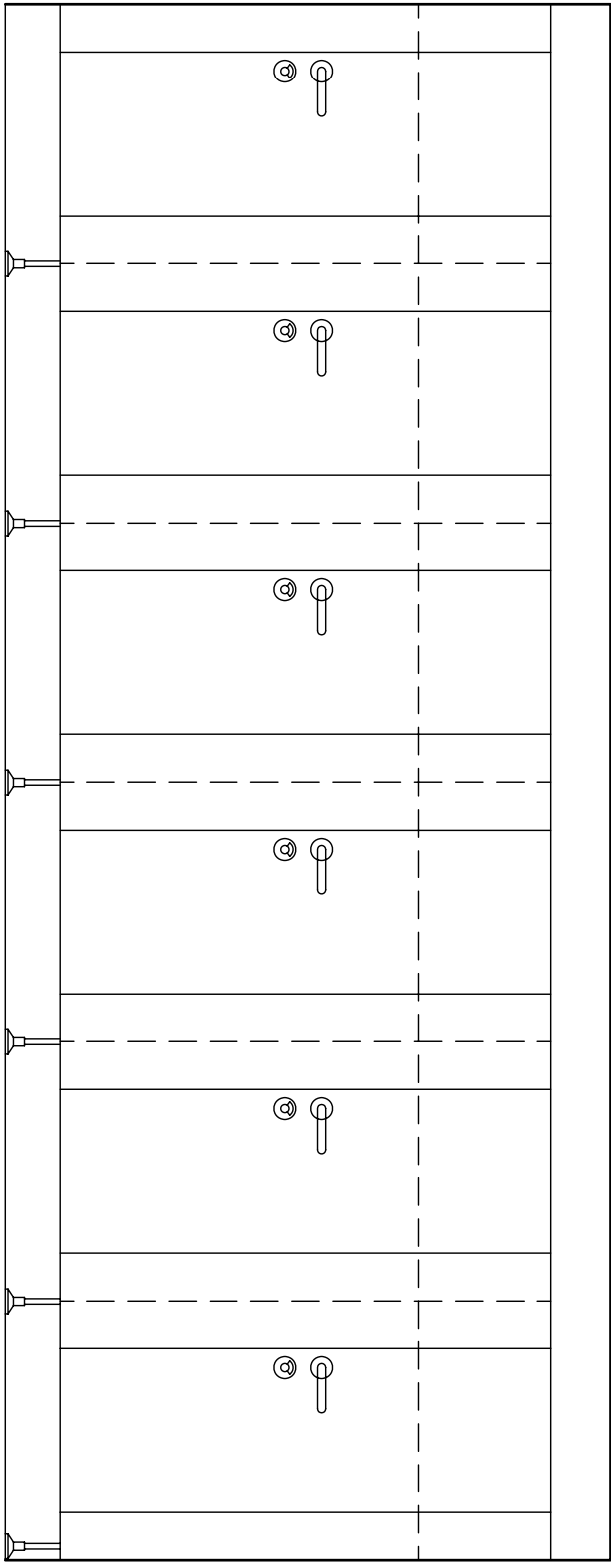


PODORYS M 1:25

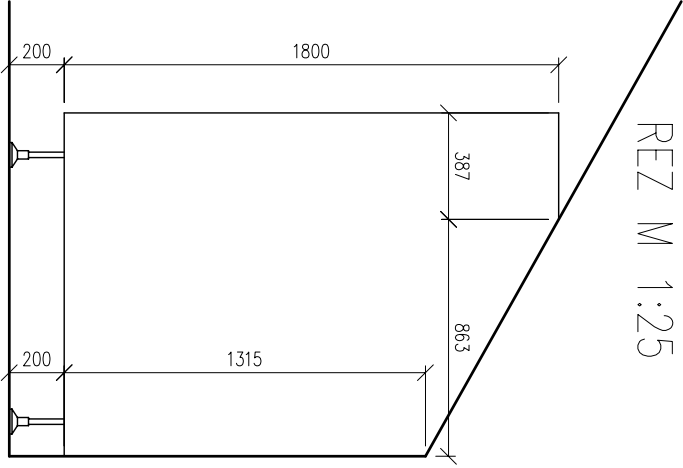


POLOŽKA D12
CELKOVĚ 1KS

POHLAD M 1:25



REZ M 1:25



The drawing shows a side view of a door assembly. On the left, a vertical line represents the wall. A hinge is shown connecting the wall to the door frame. A dashed horizontal line extends from the wall, indicating the position of a second hinge. The door itself is a large rectangle with a handle and a lock mechanism in the center. The handle is a vertical bar with a circular end. The lock mechanism is a circular component with a keyhole. The door is shown in a closed position, with the handle and lock mechanism visible on the inner side of the door.

