

**LEGENDA EXISTUJÚCEJ (ZREALIZOVANEJ) ELEKTROINŠTALÁCIE:**

Legenda značiek :

- A - svetidlo LED 36W, 4200K, 3200lm, IP20
- B - svetidlo LED 50W, 4200K, 4000lm, IP20
- C - svetidlo LED 50W, 3000K, 4000lm, IP20
- Svetelný obvod
- Združená trasa
- Vypínač 10A AC 230V 50Hz, č.1, z izolantu, IP42
- Vypínač 10A AC 230V 50Hz, č.5, z izolantu, IP42
- Pohybový senzor 6A AC 230V 50Hz, z izolantu, pre LED 500 VA, dosah 9m, čas 10s - 30min, IP20
- Rozvodka lištová, IP20
- Rozvádzač

**POZNÁMKA:**

- svetelné vývody sú uvedené v schémach rozvádzačov RO
- svetidlá v rozsahu tejto technickej dokumentácie určí majiteľ

**LEGENDA NOVEJ ELEKTROINŠTALÁCIE:**

- A - SVIETIDLO LED PRISAEDNÉ, 36W, 4200K, 3200lm, IP20, OPÁLOVÝ KRYT
- B - SVIETIDLO LED PRISAEDNÉ, 50W, 4200K, 4300lm, IP20, MIKROPRIZMATICKÝ KRYT
- C - SVIETIDLO LED PRISAEDNÉ, 50W, 4200K, 4000lm, IP20, OPÁLOVÝ KRYT
- D - SVIETIDLO LED PRISAEDNÉ, 24W, 4200K, 2000lm, IP20, OPÁLOVÝ KRYT
- E - SVIETIDLO LED PRISAEDNÉ, 24W, 4200K, 2000lm, IP44, OPÁLOVÝ KRYT
- NO - SVIETIDLO NÚDZOVÉ S PIKTOGRAMOM, STROPNÉ-NASTENNÉ
- NO - SVIETIDLO NÚDZOVÉ BEZPEČNOSTNÉ (BEZ PIKTOGRAMU), STROPNÉ-PRISAEDNÉ
- VYPÍNAČ JEDNOPÓLOVÝ RAD. 1, OSADENÝ V LIŠTE, 10A/230V, IP20 + 1-RÁMIK-VODOROVNÝ
- VYPÍNAČ JEDNOPÓLOVÝ RAD. 5, OSADENÝ V LIŠTE, 10A/230V, IP20 + 1-RÁMIK-VODOROVNÝ
- VYPÍNAČ JEDNOPÓLOVÝ RAD. 6+6, OSADENÝ V LIŠTE, 10A/230V, IP20 + 1-RÁMIK-VODOROVNÝ
- VYPÍNAČ TROJ-PÓLOVÝ, NA POVRCH, 20A/400V, IP44
- POHYBOVÝ SENZOR, NA POVRCH, STROPNÝ, 360°, 10A/230V, IP20
- ZÁŠUVKA JEDNODUCHÁ, OSADENÁ V LIŠTE, 16A/230V, IP20 + 1-RÁMIK-VODOROVNÝ
- 2x ZÁŠUVKA JEDNODUCHÁ, OSADENÁ V LIŠTE, 16A/230V, IP20 + DVOJ-RÁMIK-VODOROVNÝ
- ZÁŠUVKA TROJFÁZOVÁ, MONTÁŽ NA POVRCH, 16A/400V, IP44
- VNÚTORNÁ CHLADIACA JEDNOTKA (DODÁVKA CHLADENIA)
- HLAVNÁ TRASA - LIŠTA NA POVRCH
- HLAVNÁ TRASA (BEZHALOGÉNOVÁ LIŠTA, POŽIARNE KAPOTOVANÁ)

**Rozvodná sieť, ochrana**

- 3+PEN - 50Hz 400/230V, TN-C
- 3+PEN (N+PE) - 50Hz 400/230V, TN-C-S
- 3+N+PE-50Hz 400/230V/TN-S
- 1+N-PE-50Hz 230V/TN-S

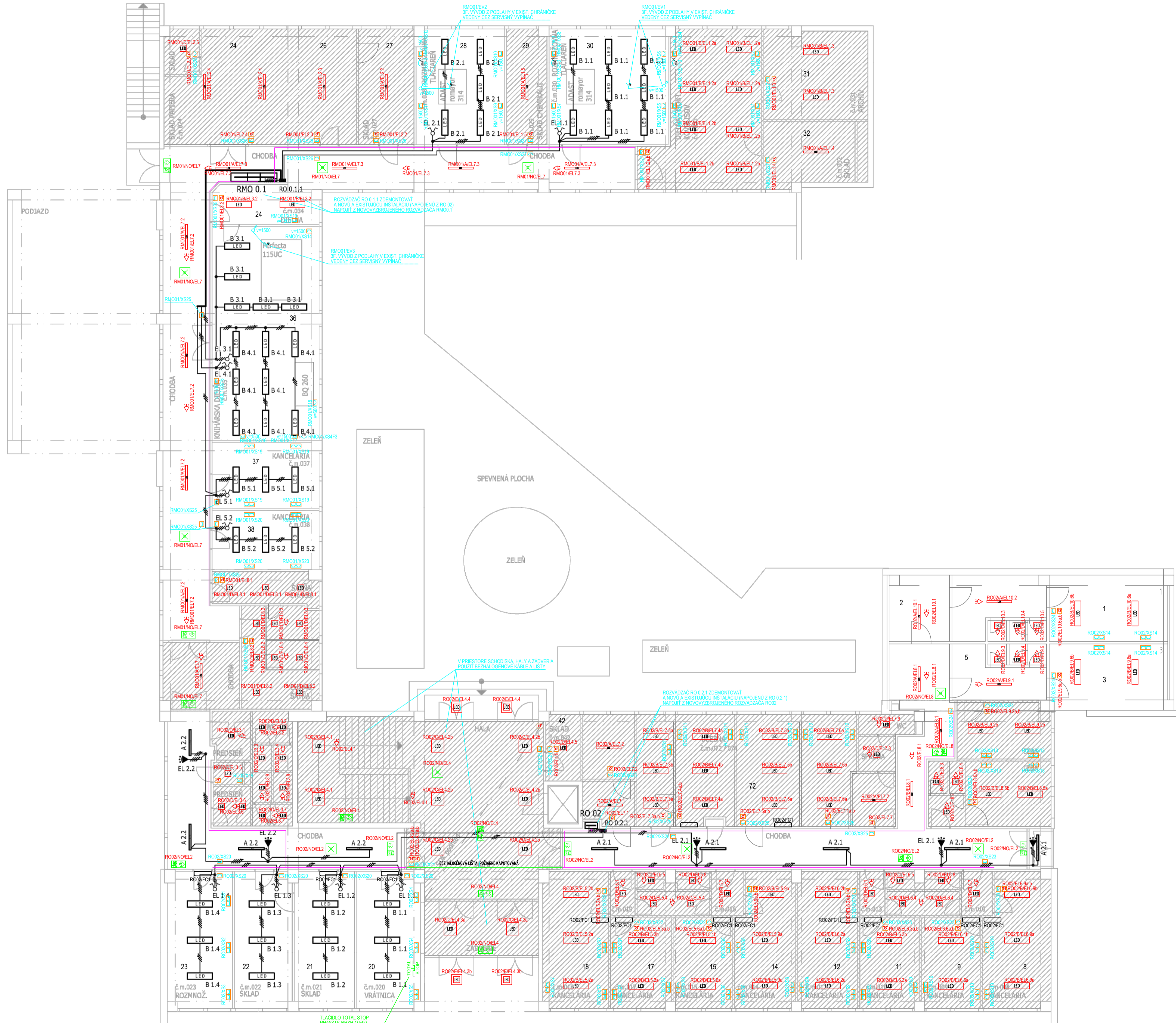
- Ochranné opatrenie: Základná ochrana  
 Ochrana pred priamym dotykom (STN 33 2000-4-41 čl. 411.2)  
 - izolovaním živých častí (STN 33 2000-4-41 Príloha A, A.1)  
 - zabránením alebo krytím (STN 33 2000-4-41 Príloha A, A.2)

- Ochranné opatrenie: Ochrana pri poruche  
 Ochrana pred nepriamym dotykom (STN 33 2000-4-41 čl. 411.3)  
 - ochranné uzemnenie a ochranné pospájanie (STN 33 2000-4-41 čl. 411.3.1)  
 - samočinné odpojenie pri poruche v sieti TN (STN 33 2000-4-41 čl. 411.3.2)

- Doplnková ochrana (STN 33 2000-4-41 čl. 411.3.3)  
 - doplnková ochrana prúdovým chráničom RCD (STN 33 2000-4-41 čl. 415.1)  
 - doplnkové ochranné pospájanie (STN 33 2000-4-41 čl. 415.2)

**Poznámka:**

- 1.) Všetky vývody sú definované protokolom o určení vonkajších vplyvov, ktorý je súčasťou technickej správy.
- 2.) Rozvádzače RO 0.1.1 a RO 0.2.1 sa zrušia a ich vývody sa osadí do novovyrobenej rozvádzačov RMO 0.1 a RO 02
- 3.) Núdzové svetlá napojí na svetelný okruh chodby (schodiska)
- 4.) Existujúca, zrekonstruovaná elektroinštalácia je zobrazená čiernou. Nová (riešená) elektroinštalácia je zobrazená farebnou.
- 5.) Existujúca silnoprávová elektroinštalácia v riešených priestoroch sa zdemontuje (okrem napojenia zariadení chladenia).



<b>ELEKTROINŠTALÁCIA</b>		PEČIATKA A PODPIS:	
<b>WELL-PROJEKT</b>			
SMART ELECTRICAL SOLUTIONS		WELL-PROJEKT, s r.o. Stará Vajnorská 90, 831 04 Bratislava tel: +421 905 592 777 e-mail: juraj.gall@well-projekt.sk	
VYPRACOVAL:	Ing. Robert Szabó	OVĚŘIL:	Ing. Juraj Gall
PROJEKTANT:	Ing. Robert Szabó	ZODPOVEDNÝ PROJ.:	Ing. Juraj Gall
OBJEDNÁVATEL:	Centrum VTI SR, Lamačská cesta 8/A, 811 04 Bratislava	DÁTUM:	01/2020
AKCIA:		OKRES:	BRATISLAVA
		ČÍSLO ŽIAKOV:	19-343
		STUPEŇ:	DRS
		FORMÁT:	8 xA4
		MIESKA:	1:100
		ARCHÍVNE ČÍSLO:	19-343
<b>PÓDORYS 1.NP</b>		ČÍSLO PRÍLOHY:	<b>E1</b>

Táto dokumentácia vrátane všetkých príloh (s výnimkou dát poskytnutých objednávateľom) je duševným vlastníctvom WELL-PROJEKT, s r.o. Objednávateľ tejto dokumentácie je oprávnený ju využiť k účelom vyplývajúcim z uzavretej zmluvy bez akýchkoľvek obmedzení. Iné osoby (ako fyzické, tak právnické) nie sú bez predchádzajúceho výslovného súhlasu objednávateľa oprávnené túto dokumentáciu ani jej časti akokoľvek využívať, kopírovať (ani iným spôsobom rozširovať) alebo sprístupniť ďalším osobám.