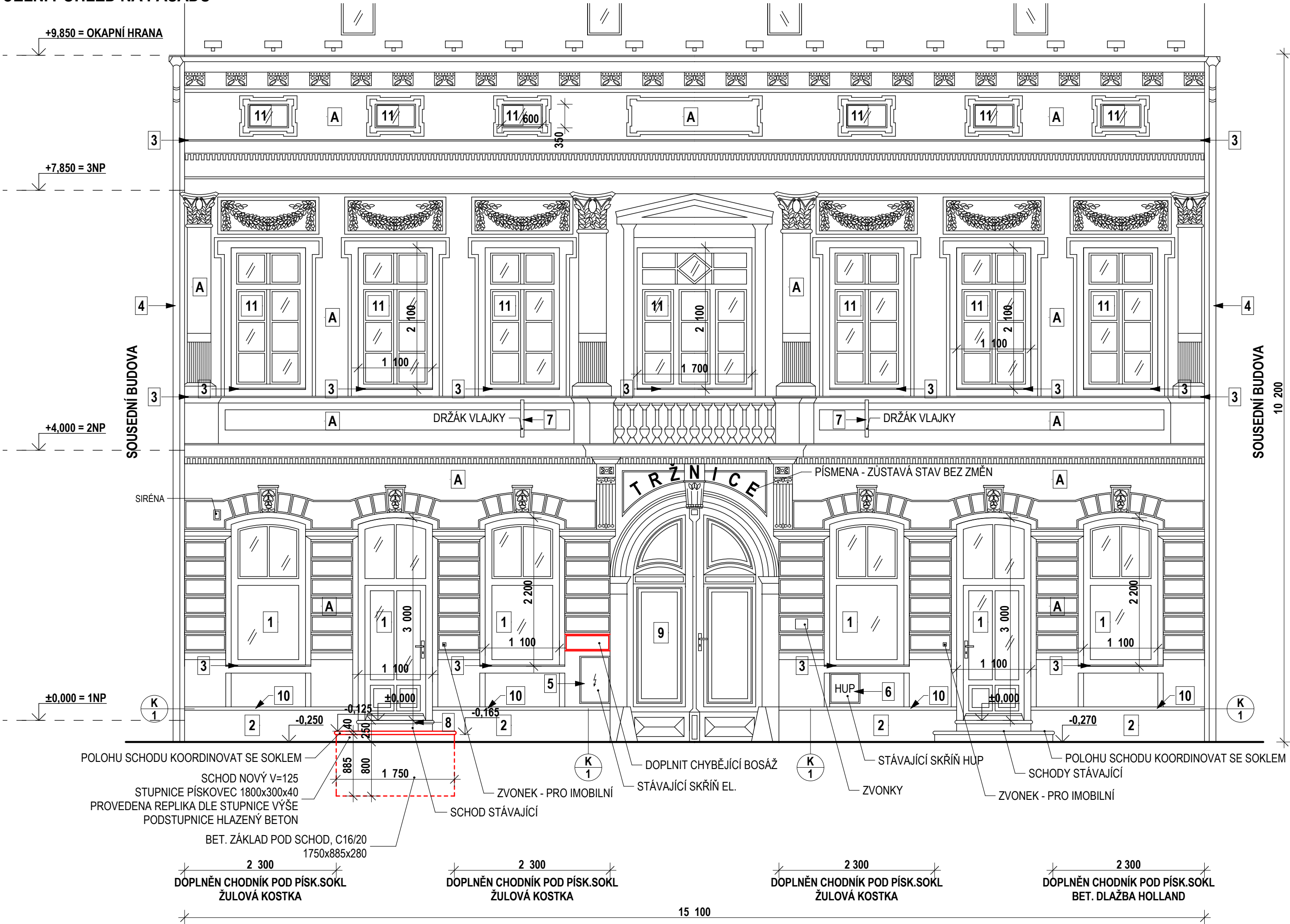


ČELNÍ POHLED NA FASÁDU



LEGENDA RENOVOVANÝCH ČÁSTÍ FASÁDY

- A** · VÁPENOPÍSKOVÁ OMÍTKA ŠTUKOVÁ (STÁVAJÍCÍ) - BAREVNOST DLE VÝKRESU BAREVNOSTI
- 1** · VÝPLNĚ OTVORŮ 1NP - STÁVAJÍCÍ DŘEVĚNÉ, NOVÝ NÁTĚR LAZUROVACÍ, ODSTÍN DUB
ÚPRAVY: BROUŠENÍ A TMELENÍ VNĚJŠÍHO KŘÍDLA 50%, 2x NÁTĚR
- 2** · PÍSKOVCOVÝ SOKL - PROVEDENO PROVĚTRÁNÍ
- 3** · KLEMPÍŘSKÉ PRVKY - OPLECHOVÁNÍ - ŘÍMSY, PARAPETY - ZŮSTÁVÁ STÁVAJÍCÍ FeZn PLECH, NOVÝ NÁTĚR RAL 7005
- 4** · KLEMPÍŘSKÉ PRVKY - DEŠŤOVÉ ŽLABY, SVODY - ZŮSTÁVÁ STÁVAJÍCÍ FeZn PLECH, NOVÝ NÁTĚR RAL7005
- 5** · SKŘÍŇ EL. - ZŮSTÁVÁ STÁVAJÍCÍ FeZn PLECH, NOVÝ NÁTĚR RAL1034
- 6** · SKŘÍŇ HUP - ZŮSTÁVÁ STÁVAJÍCÍ FeZn PLECH, NOVÝ NÁTĚR RAL1034
- 7** · DRŽÁK VLAJKY - STÁVAJÍCÍ, NOVÝ NÁTĚR KOVÁŘSKÁ BARVA, ČERNÁ
- 8** · STUPNICE SCHODU - VÝMĚNA - NOVÁ 550x240 TL.40, PÍSKOVEC, PROVEDENA REPLIKA
- 9** · VRATA ZŮSTÁVAJÍ STÁVAJÍCÍ DŘEVĚNÉ - NOVÝ NÁTĚR, ODSTÍN KAŠTAN RAL 8015
ÚPRAVY: BROUŠENÍ 10%, NÁTĚR
- 10** · KLEMPÍŘSKÉ PRVKY - OPLECHOVÁNÍ SOKLU, TIŽNÍ PŘÍRODNÍ, NOVÉ
- 11** · VÝPLNĚ OTVORŮ 2NP, 3NP - STÁVAJÍCÍ DŘEVĚNÉ, NOVÝ NÁTĚR SYNTETICKÝ, ODSTÍN BÍLÁ
ÚPRAVY: BROUŠENÍ VNĚJŠÍHO KŘÍDLA 30%, PENETRACE, 2x NÁTĚR

POZNÁMKA

- HLAVNÍ PLOCHA FASÁDY - LOKÁLNÍ VYSPRÁVKY, PROVEDEN NÁTĚR
- VÝPLNĚ OTVORU 1NP STÁVAJÍCÍ DŘEVĚNÉ, PROVEDEN NÁTĚR
- VÝPLNĚ OTVORŮ 2NP A 3NP STÁVAJÍCÍ DŘEVĚNÉ, PROVEDEN NÁTĚR
- VEŠKERÉ PLASTICKÉ PRVKY FASÁDY BUDOU ZACHOVÁNY A OBNOVENY
- PROVEDENO PROVĚTRÁNÍ PÍSKOVCOVÉHO SOKLU
- OPLECHOVÁNÍ - ZŮSTÁVÁ STÁVAJÍCÍ FeZn PLECH, OPATŘENO NOVÝ NÁTĚREM
- DEŠŤOVÉ ŽLABY A SVODY - ZŮSTÁVÁ STÁVAJÍCÍ FeZn PLECH, OPATŘENO NOVÝ NÁTĚREM

NÁVRHY I OBSAH VÝKRESOVÉ DOKUMENTACE JSOU MAJETKEM ARCHITECTA A NESMÍ BÝT BEZ JEHO PŘESNÉHO SOUHLASU KOPÍROVÁNY A TO ANI JEJICH DÍLCÍ ČÁSTI				R1 17.7.2020		
AUTOR PROJEKTU	HLAVNÍ INŽENÝR PROJEKTU	VYPRACOVAL	ZODPOVĚDNÝ PROJEKTANT	<div>ADC</div> <div>ARCHITEKTONICKÝ ATÉLIÉR DAVID CVILINK</div> <div>CZ - 78501 ŠTERNBERK, ŽEJKOVA 13, TEL: +420 724 208 464</div>		
Ing. arch. Cvilink D.		Mišák Marcel				
INVESTOR	MĚSTO ŠTERNBERK, HORNÍ NÁMĚSTÍ 78/16, 785 01 ŠTERNBERK					
K.Ú. STAVBY	ŠTERNBERK	P.Č. STAVBY	260			
STAVBA POLYFUNKČNÍ DŮM ŠTERNBERK, HL. NÁMĚSTÍ 106/12 OBNOVA HLAVNÍ FASÁDY				ZAKÁZKA Č.	PARÉ	
				FORMÁT		3x A4
				DATUM		03/2020
				STUPEŇ		DPS + DZS
PROFESE						
OZNAČNÍ VÝKRESU	ČELNÍ POHLED NA FASÁDU			ČÁST-VYH.499/2006 D	Č. VÝKRESU -01-	