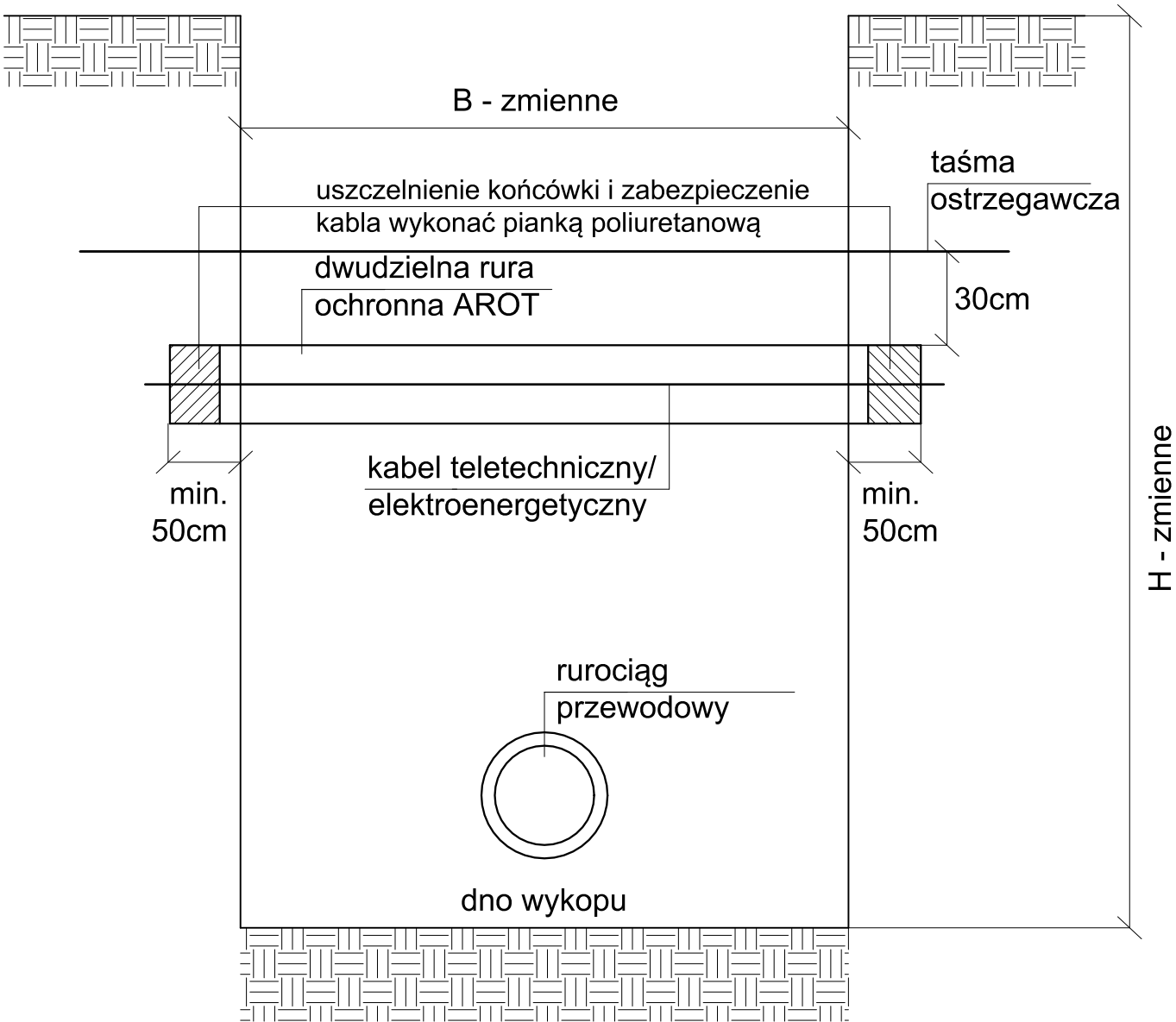
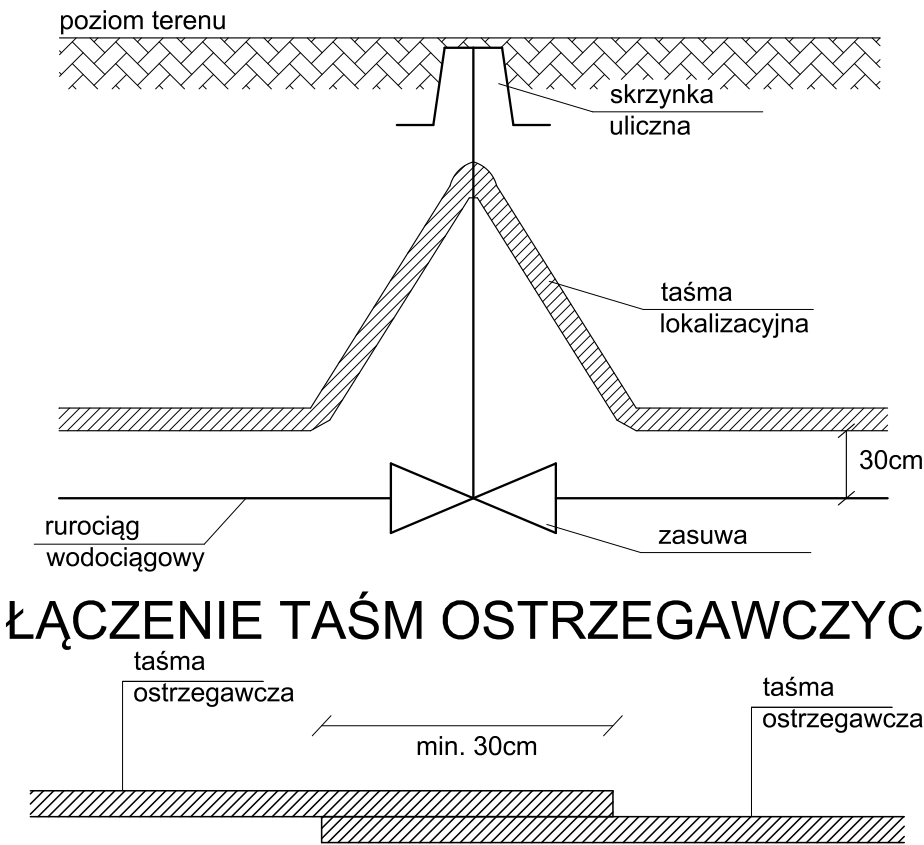


ZABEZPIECZENIE SKRZYŻOWANIA RUROCIĄGU
Z KABLEM ELEKTROENERGETYCZNYM/TELETECHNICZNYM



SPOSÓB OZNACZANIA TAŚMĄ OSTRZEGAWCZĄ
PRZEWODÓW WODOCIĄGOWYCH ORAZ ZASUWY



ŁĄCZENIE TAŚM OSTRZEGAWCZYCH

Taśmę ostrzegawczą połączyć nakładając dwa końce na zakładkę, na długości 30cm. Łączenie taśmy wykonać przy użyciu zszywek nierdzewnych.

Wszystkie prawa zastrzeżone, łącznie z prawem reprodukcji lub udostępniania osoba trzecim tego rysunku lub jego części bez upoważnienia projektanta / Dz.U.24/1994, poz.83, art. 115 - 118

BRANŻA		INSTALACJE SANITARNE	
RYSUNEK	Schematy szczegółowe		
INWESTYCJA	BUDOWA PRZYŁĄCZA WODOCIĄGOWEGO I KANALIZACJI SANITARNEJ DO BUDYNKU BIUROWEGO KANCELARII LEŚNEJ LEŚNICTWA CHRÓŚCICE NA DZIAŁCE NR 242/6 W CHRÓŚCICACH		
ADRES:	46-080 Chróścice		
NR EWID. DZ.:	242/6; 1585; 857/181,		
JEDN. EWID.:	160903_2 Dobrzeń Wielki		
OBRĘB:	0021 Chróścice		
INWESTOR	Państwowe Gospodarstwo Leśne Lasy Państwowe Nadleśnictwo Kup ul. 1 Maja 9, 46-082 Kup		
			
PROJEKTANT:			
mgr inż. Maciej Zieliński (Uprawnienia budowlane w specjalności sanitarnej do projektowania bez ograniczeń, MAP/0124/POOS/06)			
DATA:	FORMAT:	SKALA:	NR RYS.:
08.2020	297 x 420	-/-	P_07